

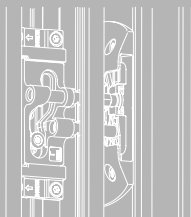


HAUTAU
A MACO Group Company

HAUTAU

Move

SCHIEBEBESCHLÄGE



Bedienungs- und Wartungsanleitung
Monteure und Endanwender

Inhaltsverzeichnis

Wichtiger Hinweis	3 - 4
Pflege	5
Bedienung	6
Schmierstellen	7
Aushängen des Flügels, Schema A	8
Aushängen des Flügels, Schema C	9
Einhängen des Flügels, Schema A	10
Einhängen des Flügels, Schema C	11
Einstellen der Überschlaghöhe	12 - 13

Wichtiger Hinweis

Diese Anleitung richtet sich an Endanwender und Fensterfachbetriebe. Lassen Sie alle nachfolgend beschriebenen Wartungsarbeiten gemäß dieser Anleitung einmal jährlich und ausschließlich von einem Fensterfachbetrieb durchführen.

Diese Anleitung ist nur gültig in Verbindung mit den Dokumenten

- › „Vorgaben und Hinweise für Endanwender (VHBE)“,
- › „Vorgaben/Hinweise zum Produkt und zur Haftung (VHBH)“.

Als Endanwender erhalten Sie diese Informationen durch Ihren Verarbeiter/Bauherren. Beide Dokumente finden Sie auch im Internet unter: „www.HAUTAU.de“.



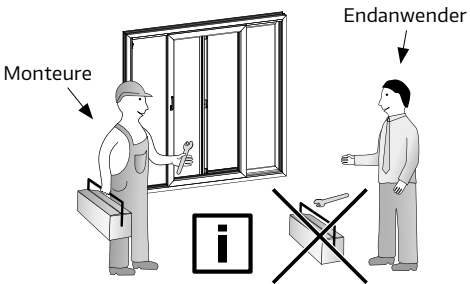
Die Endanschläge dienen zur Begrenzung der Öffnung und dürfen nicht zum abrupten Stoppen des Schiebeflügels verwendet werden. Materialschaden!

Montageanleitung?

www.HAUTAU.de

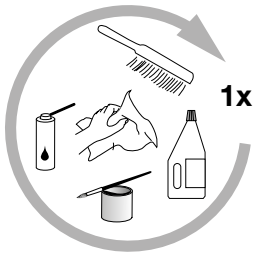
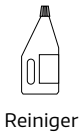


Wichtiger Hinweis



Endanwender

Pflege

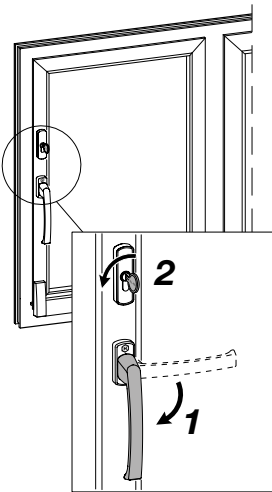
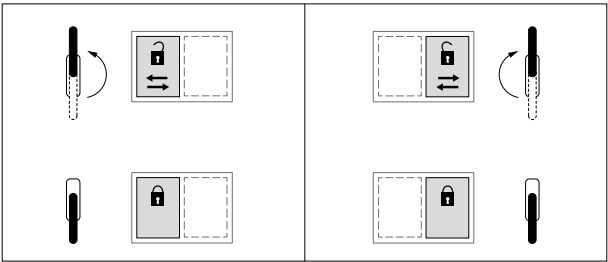


jährlich



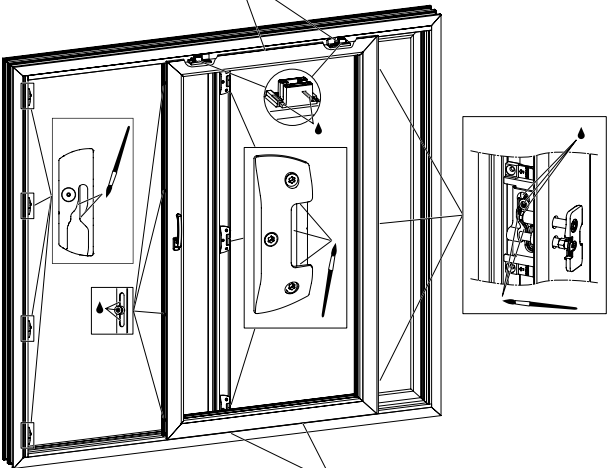
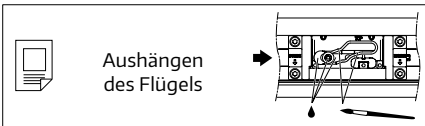
Endanwender

Bedienung



Monteure

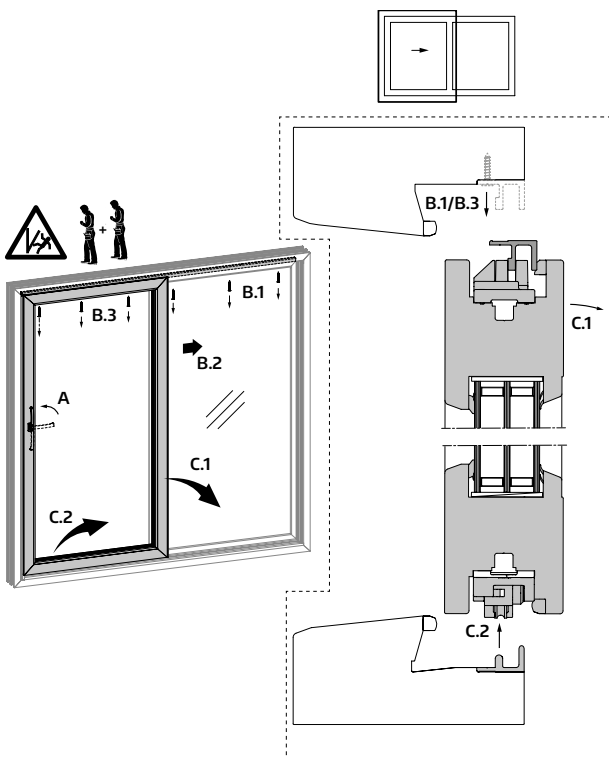
Schmierstellen



Nur Monteur!

Aushängen des Flügels, Schema A

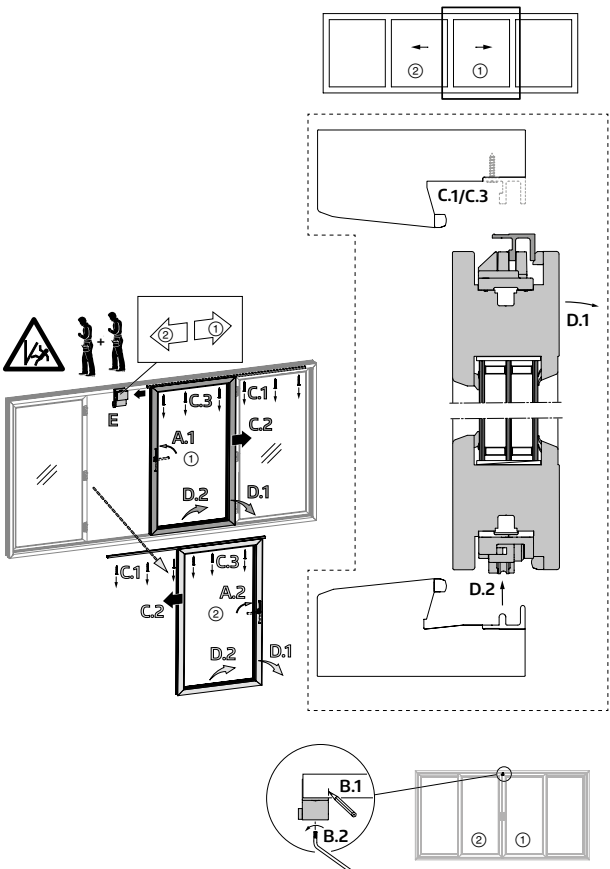
→ A → B → C



Nur Monteur!

Aushängen des Flügels, Schema C

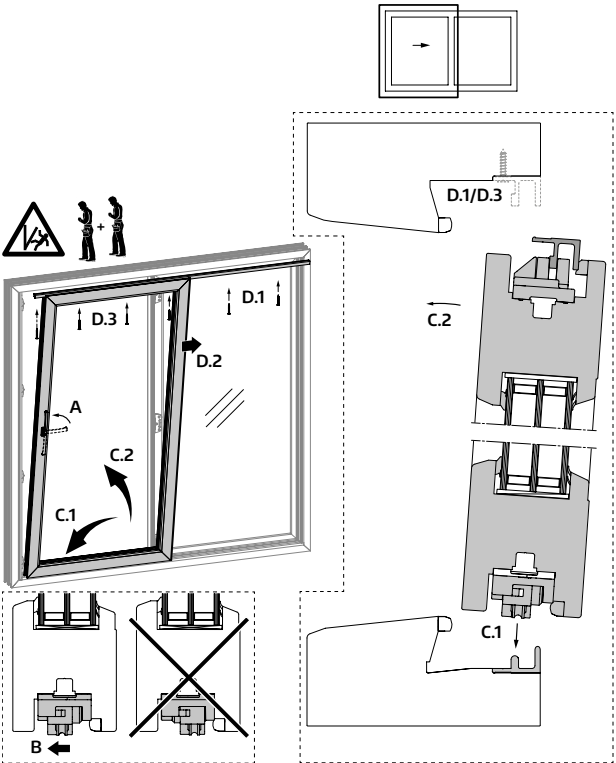
→ A → B → C → D → E



Nur Monteure!

Einhängen des Flügels, Schema A

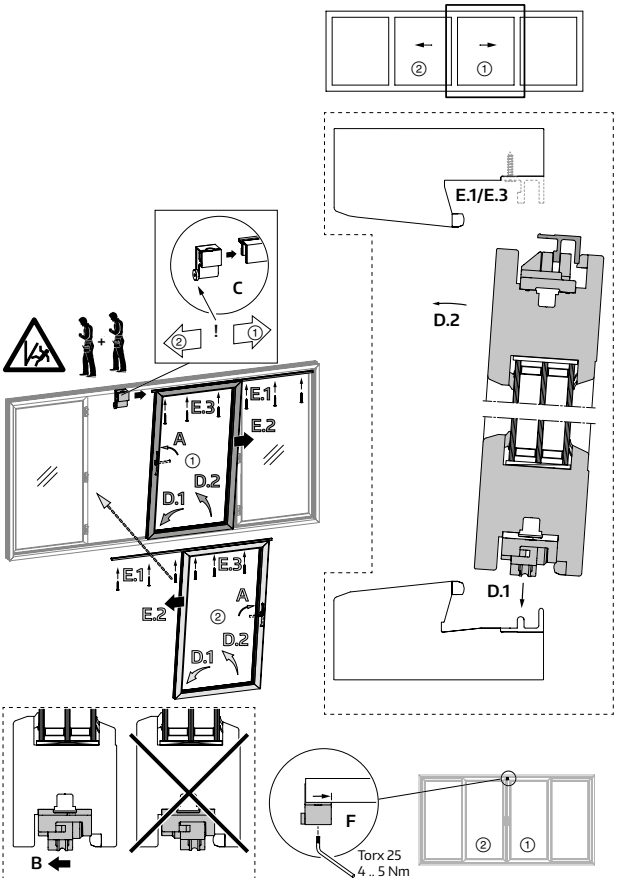
→ A → B → C → D



Nur Monteur!

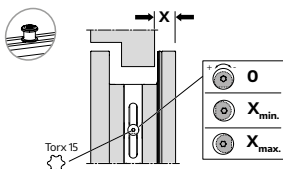
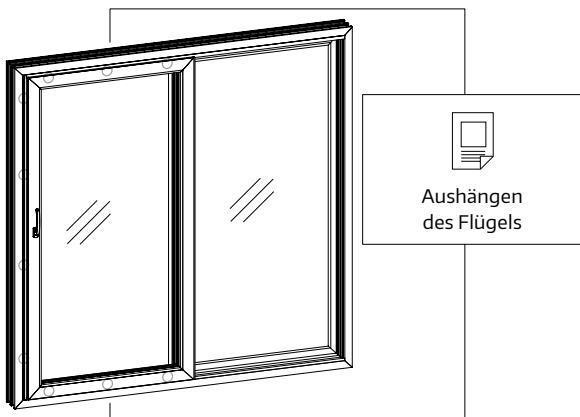
Einhängen des Flügels, Schema C

→ A → B → C → D → E → F



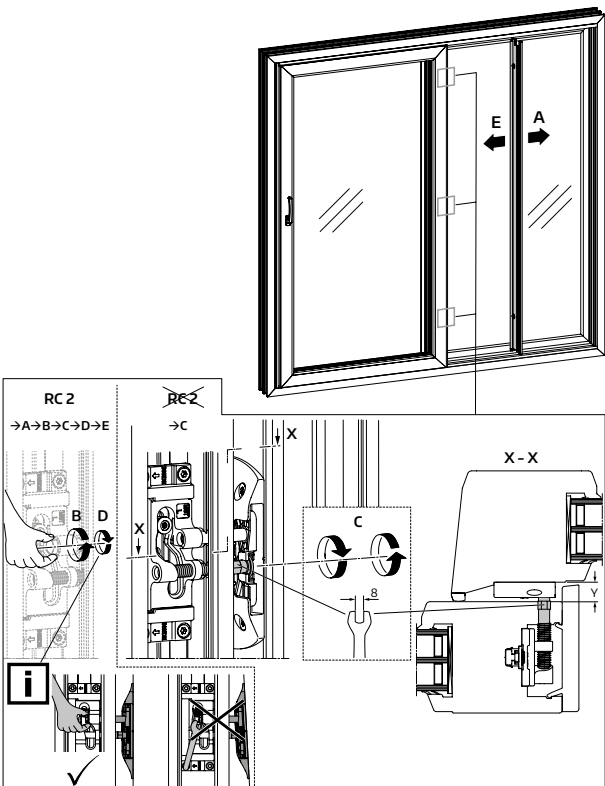
Nur Monteur!

Einstellen der Überschlaghöhe (I)



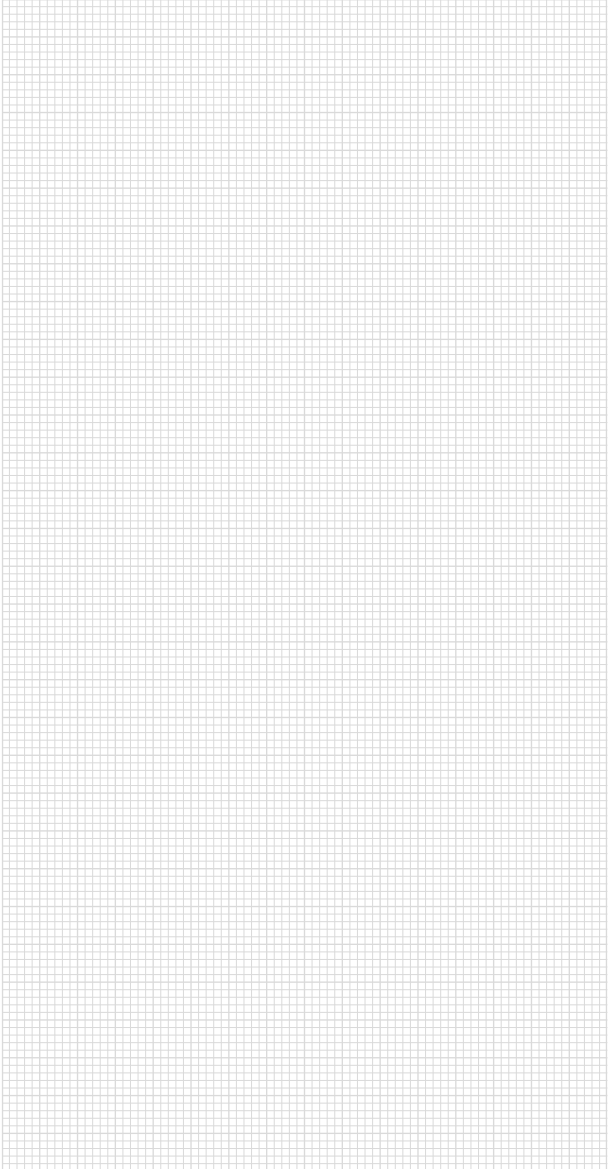
Nur Monteur!

Einstellen der Überschlaghöhe (II)

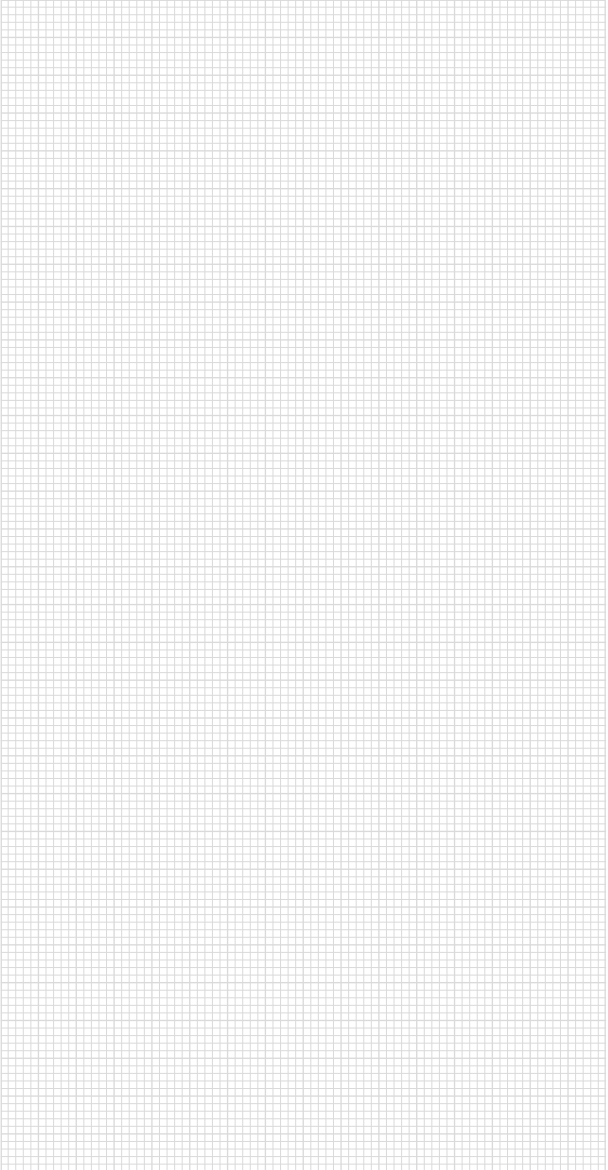


	Y [mm]
Aluplast Smart Slide	14
Gealan Smoovio	17,5
Rehau Synego Slide	14
Salamander evolutionDrive Plus+	14

Notizen



Notizen





HAUTAU in Ihrer Nähe:
www.hautau.de/contact

Erstellt: 11/2020

Best.-Nr. 501311

Alle Rechte und Änderungen vorbehalten.

Dieses Print-Dokument wird laufend überarbeitet.
Die aktuelle Version finden Sie unter
<https://webdoc.hautau.de/download/78023>
oder scannen Sie den QR-Code.

