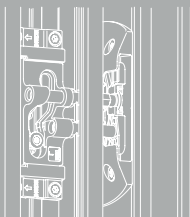




HAUTAU
A MACO Group Company

Move PS

Ferrages coulissants



Notice d'utilisation et d'entretien
Monteurs et Utilisateurs finaux

Contenu

Information importante	3 - 4
Entretien	5
Utilisation	6
Points de graissage	7
Enlèvement du vantail, schéma A	8
Enlèvement du vantail, schéma C	9
Accrochage du vantail, schéma A	10
Accrochage du vantail, schéma C	11
Ajustage de la hauteur de recouvrement	12 - 13

Information importante

Cette instruction s'adresse au consommateur final et au spécialiste des fenêtres. Tous les travaux d'entretien décrits ci-après dans cette instruction doivent être confiés une fois par an à un spécialiste des fenêtres exclusivement.

Cette instruction est seulement valable en connexion avec les documents

- › „Cahier des charges et indications pour les utilisateurs finaux (VHBE)“,
- › „Cahier des charges/Indications sur le produit et la responsabilité (VHBH)“.

Comme utilisateur final vous recevrez les informations par votre producteur du profil/société de construction. Vous trouverez les documents aussi dans l'internet : „www.HAUTAU.de“.

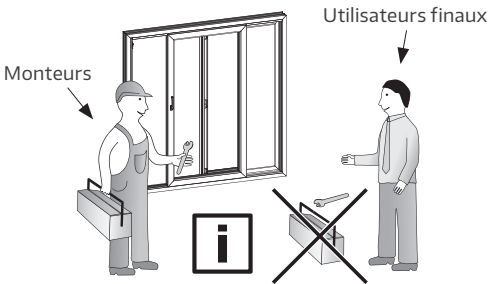


Les butées d'arrêt servent à la limitation d'ouverture et ne doivent pas être utilisés à l'arrêt brusque de l'ouvrant coulissant. Dommages de matériel !

Instructions de montage ?

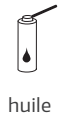
www.HAUTAU.de

Information importante



Utilisateurs finaux

Entretien

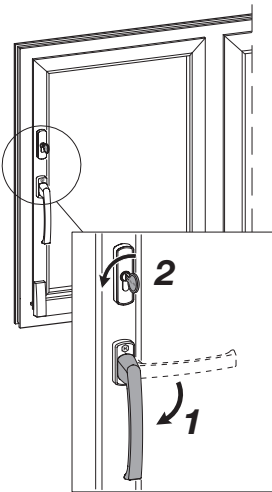
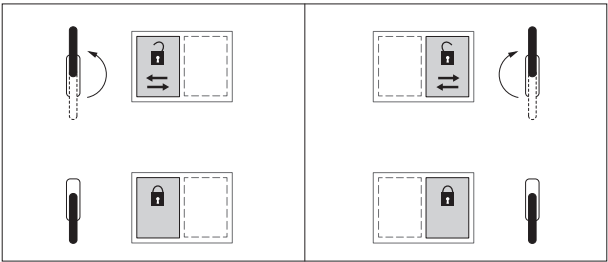


annuellement



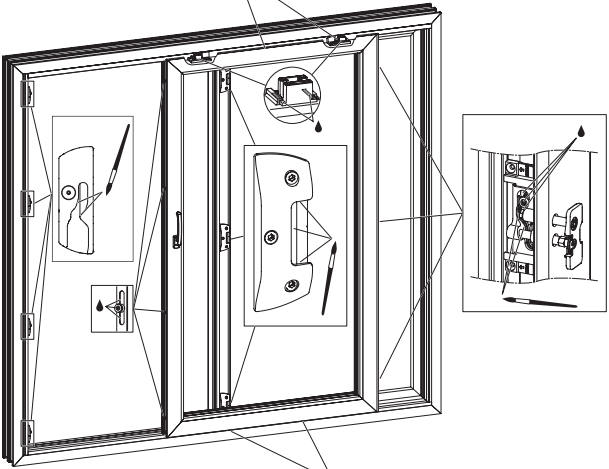
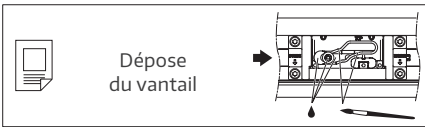
Utilisateurs finaux

Utilisation



Monteurs

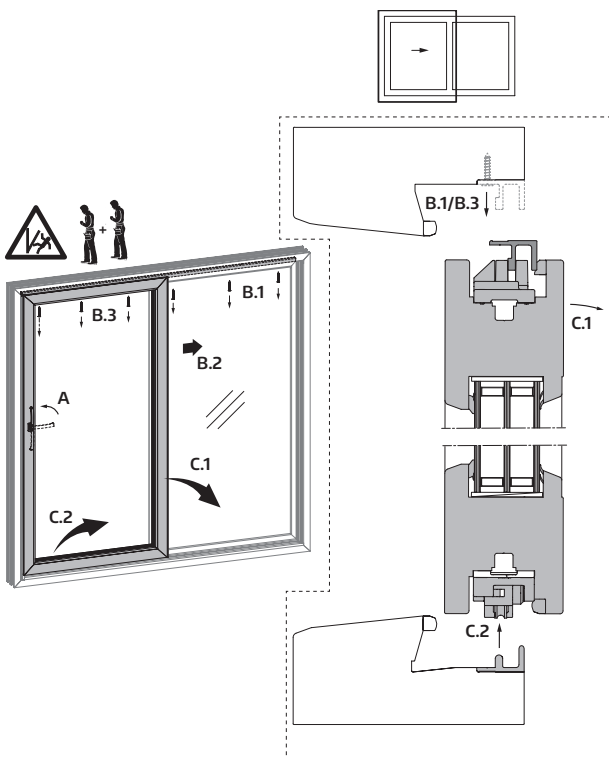
Points de graissage



Seulement par les monteurs !

Dépose du vantail, schéma A

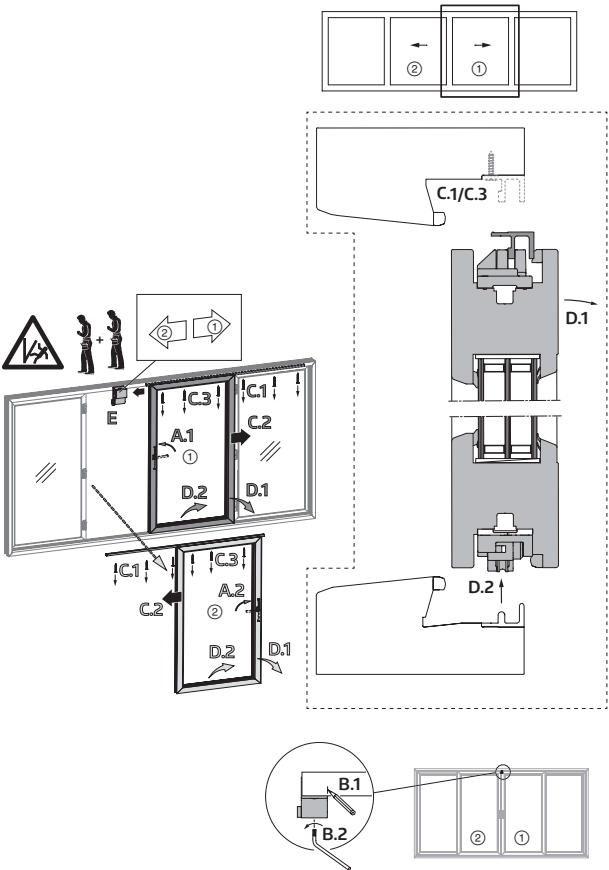
→ A → B → C



Seulement par les monteurs !

Dépose du vantail, schéma C

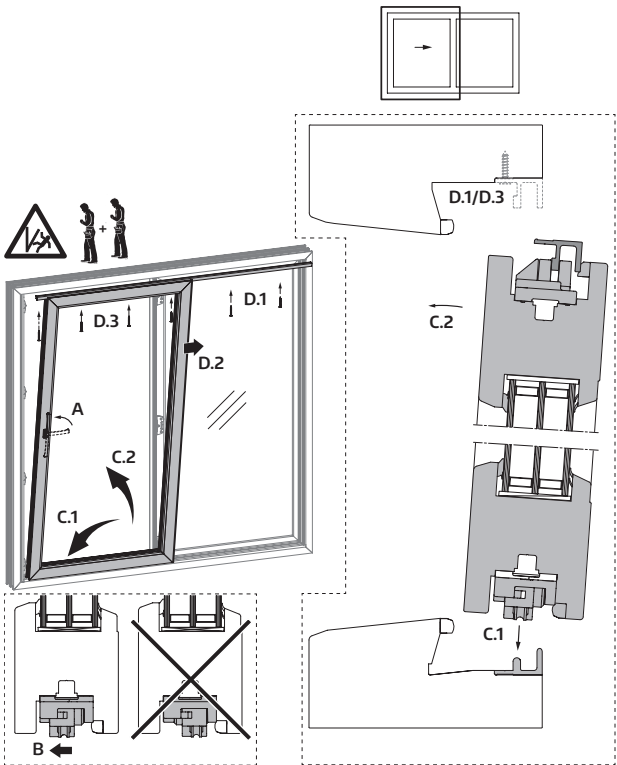
→ A → B → C → D → E



Seulement par les monteurs !

Accrochage du vantail, schéma A

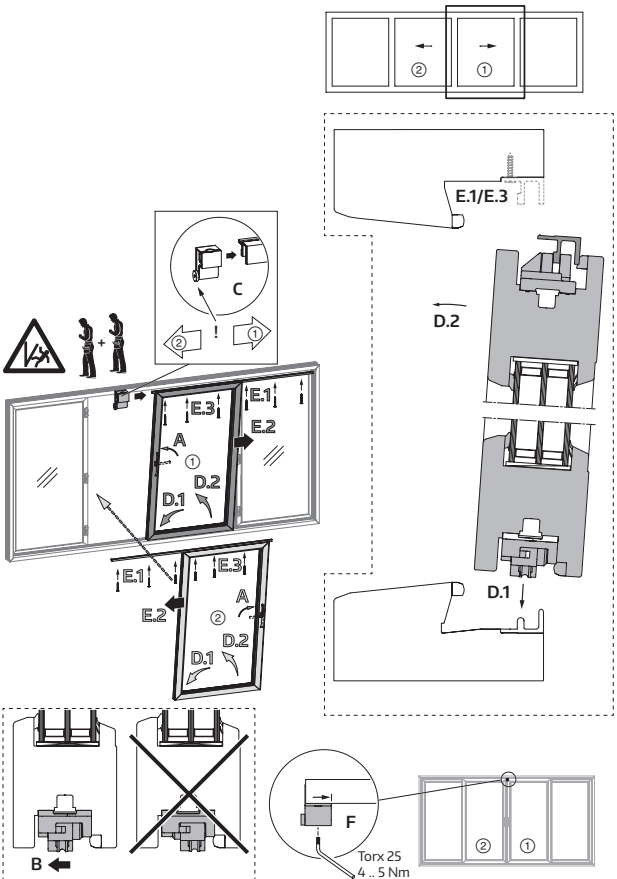
→ A → B → C → D



Seulement par les monteurs !

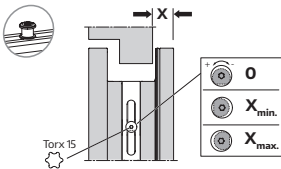
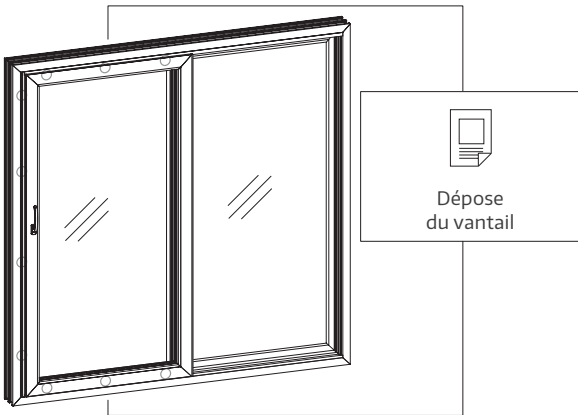
Accrochage du vantail, schéma C

→ A → B → C → D → E → F



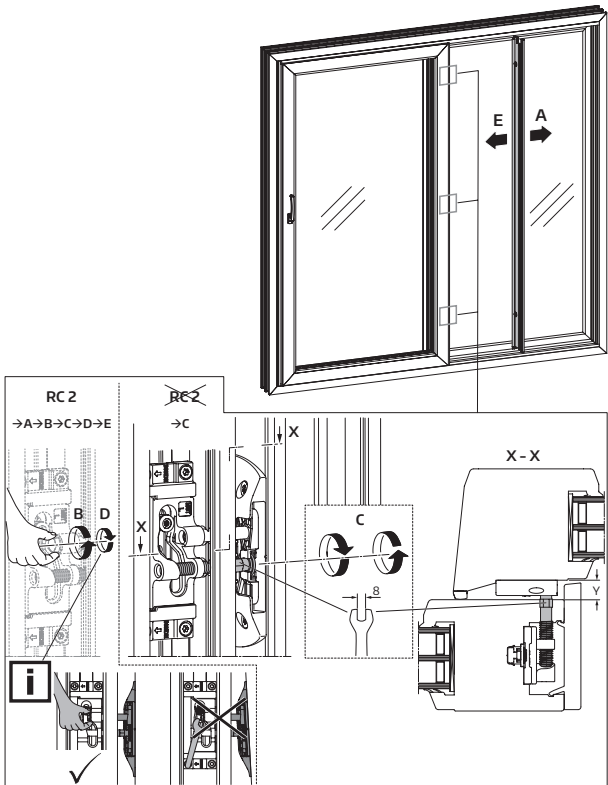
Seulement par les monteurs !

Ajustage de la hauteur de recouvrement (I)



Seulement par les monteurs !

Ajustage de la hauteur de recouvrement (II)



	Y [mm]
Aluplast Smart Slide	14
Gealan Smoovio	17,5
Rehau Synego Slide	14
Salamander evolutionDrive Plus+	14

Notes



Notes





HAUTAU dans votre région :

www.hautau.de/contact

Date de création : 11/2020 - Modifié : 12/2024

Ref. No. 501313

Sous réserve de tous droits et modification.

Ce document à imprimer est continuellement mis à jour.

Vous en trouverez la version actuelle sous
<https://webdoc.hautau.de/download/78025>
ou scannez le code QR.

