

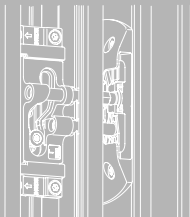


**HAUTAU**  
A MACO Group Company

# HAUTAU

## Move

SCHUIFBESLAG



Bedienings- en onderhoudsinstructie  
**Monteurs en Eindgebruiker**

## Inhoud

Belangrijke instructie	3 - 4
Onderhoud	5
Bediening	6
Smeerpunten	7
Verwijderen van de vleugel, Schema A	8
Verwijderen van de vleugel, Schema C	9
Inhangen van de vleugel, Schema A	10
Inhangen van de vleugel, Schema C	11
Instellen van de overslag grote	12 - 13

## Belangrijke instructie

Deze handleiding is bedoeld voor eindgebruikers en vakbedrijven voor ramen. Laat alle hieronder beschreven onderhoudswerkzaamheden conform deze handleiding **één keer per jaar** en uitsluitend door een vakbedrijf voor ramen uitvoeren.

Deze handleiding is alleen geldig in combinatie met de documenten

- › „Vereisten en instructies voor de eindverbruiker (VHBE)”,
- › „Vereisten van/aanwijzingen voor het product en de aansprakelijkheid (VHBH)”.

Als eindgebruiker krijgt u deze informatie door uw verwerker/aannemer. Beide documenten kunnen ook worden gevonden op het internet onder: „www.HAUTAU.de”.



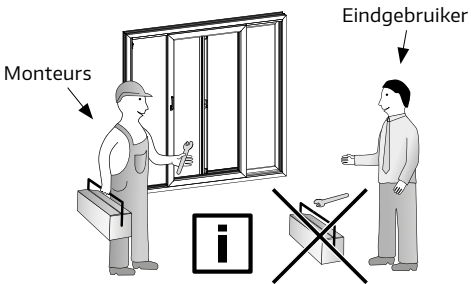
**De eindaanslagen dienen ter begrenzing van de opening en mogen niet als plotselinge stoppen van de deur gebruikt worden. Materiaalschade!**

**Montage handleiding?**

[www.HAUTAU.de](http://www.HAUTAU.de)

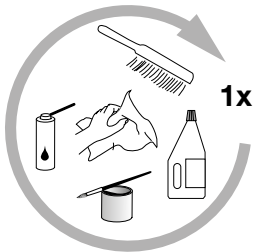


## Belangrijke instructie



Eindgebruiker

## Onderhoud

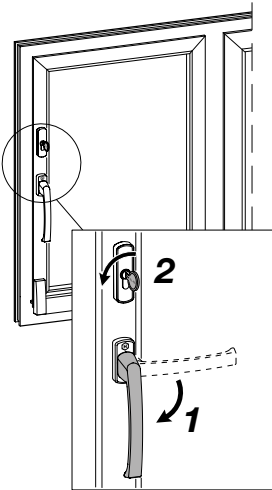
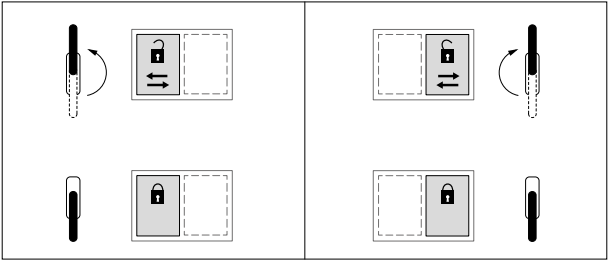


jaarlijks



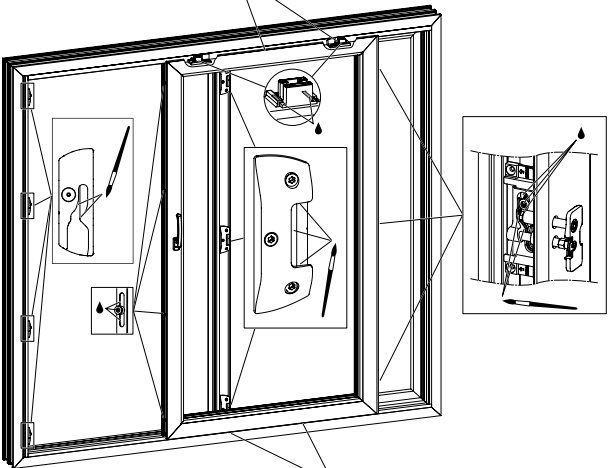
Eindgebruiker

Bediening



Monteurs

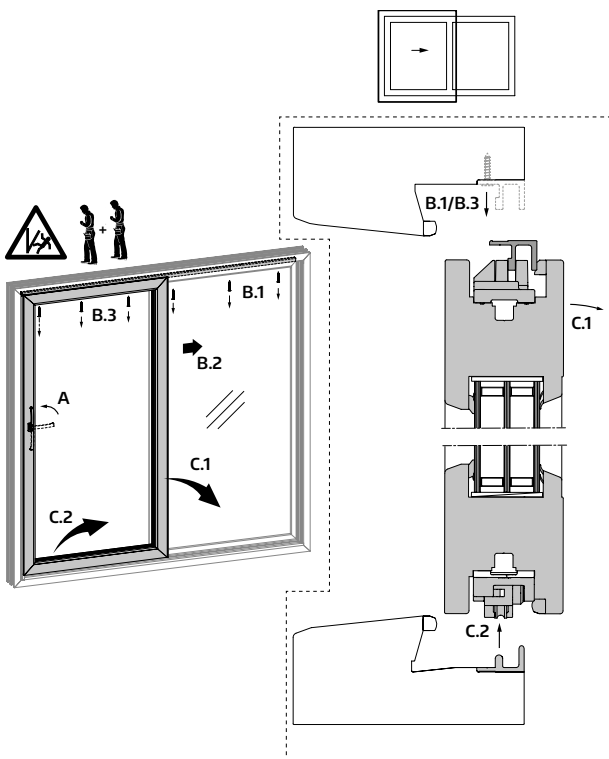
# Smeerpunten



Alleen door monteurs!

## Verwijderen van de vleugel, Schema A

→ A → B → C

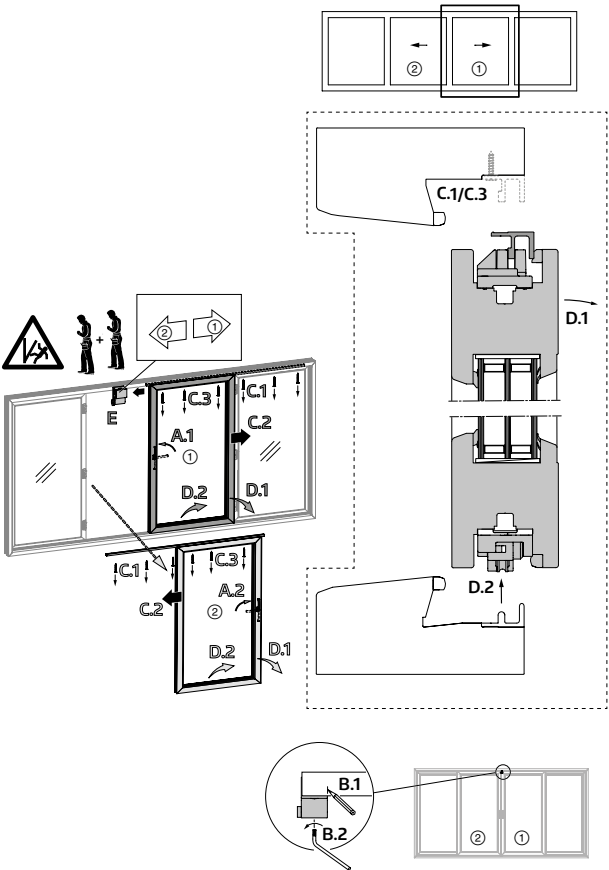




Alleen door monteurs!

## Verwijderen van de vleugel, Schema C

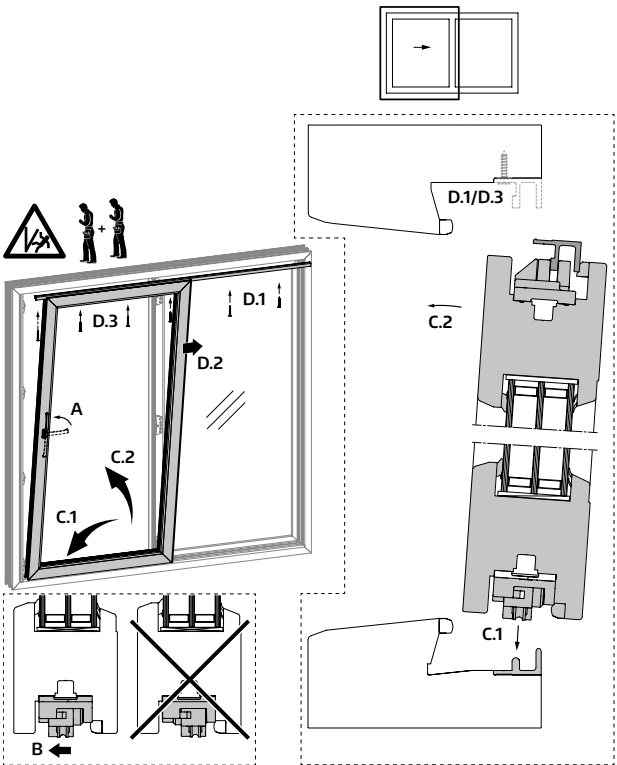
→ A → B → C → D → E



Alleen door monteurs!

## Inhangen van de vleugel, Schema A

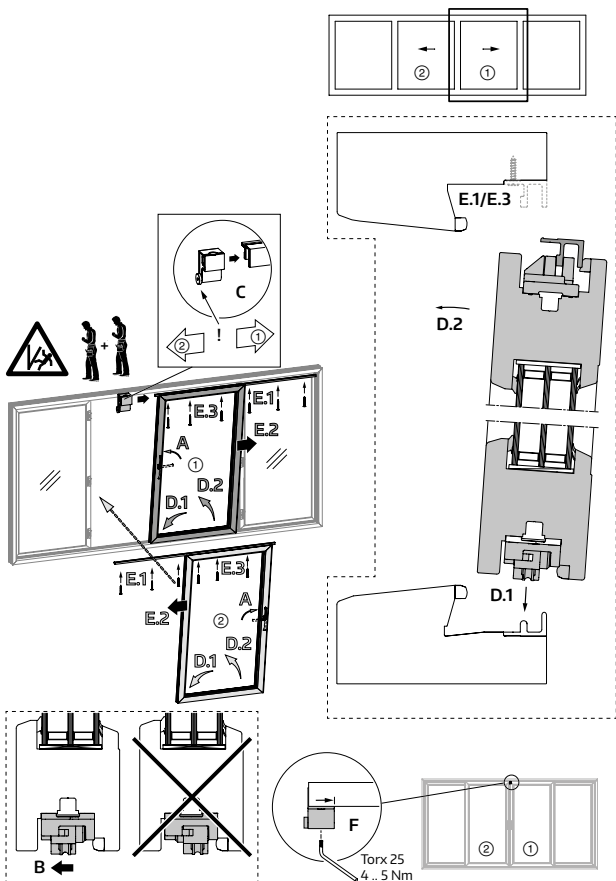
→ A → B → C → D



Alleen door monteurs!

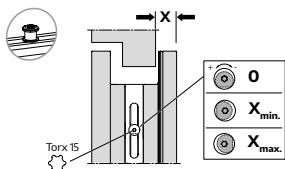
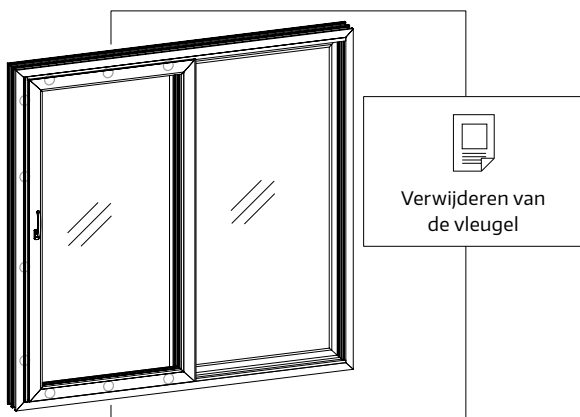
## Inhangen van de vleugel, Schema C

→ A → B → C → D → E → F



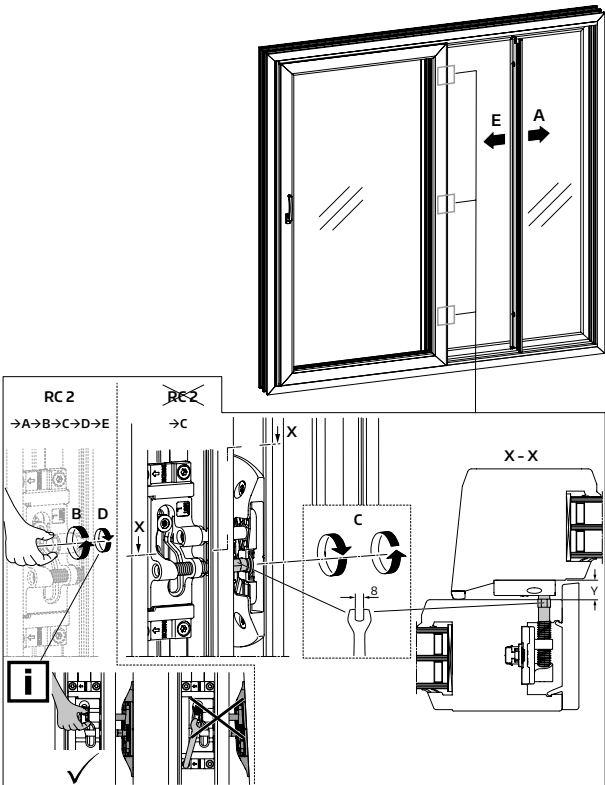
Alleen door monteurs!

## Instellen van de overslag grote (I)



Alleen door monteurs!

## Instellen van de overslag grote (II)



	Y [mm]
Aluplast Smart Slide	14
Gealan Smoovio	17,5
Rehau Synego Slide	14
Salamander evolutionDrive Plus+	14

## Notities



## Notities





**HAUTAU bij u in de buurt:**

[www.hautau.de/contact](http://www.hautau.de/contact)

Eerste publicatie: 11/2020

Best.-Nr. 501314

Alle rechten en wijzigingen voorbehouden.

Dit document wordt voortdurend geupdate.

De meest actuele versie kunt u vinden op  
<https://webdoc.hautau.de/download/78026>  
of scant u de QR-code.

