

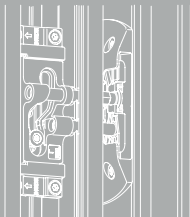


HAUTAU

A MACO Group Company

Move PS

Sistemi scorrevoli



Guida all'uso e alla manutenzione

Azienda specializzata e utente finale

Indice

Avvertenze	3 - 4
Manutenzione	5
Uso	6
Punti di ingrassaggio	7
Sganciamento dell'anta, schema A	8
Sganciamento dell'anta, schema C	9
Aggancio dell'anta, schema A	10
Aggancio dell'anta, schema C	11
Regolazione altezza battuta	12 - 13

Avvertenze

Il presente manuale è destinato agli utenti finali e alle aziende specializzate. Far eseguire tutti gli interventi di manutenzione di seguito descritti una volta all'anno, attenendosi a quanto specificato nel manuale e rivolgendosi esclusivamente ad un'azienda specializzata.

Queste istruzioni sono valide solo unitamente ai documenti

- › "Disposizioni e note per l'utente finale (VHBE)",
- › "Indicazioni/avvertenze sul prodotto e sulla responsabilità (VHBH)".

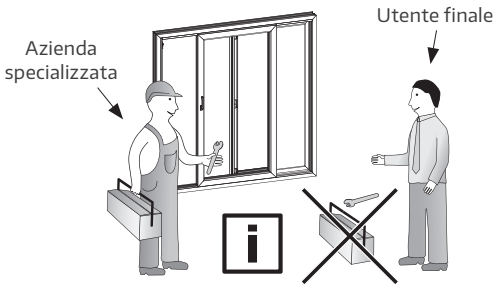
Come utente finale devi ricevere queste informazioni dal tuo serramentista/rivenditore di serramenti. Troverai entrambi i documenti anche su internet, sul sito: www.maico.com



I dispositivi di fine corsa sono semplici elementi di delimitazione di apertura e non devono essere utilizzati per il blocco anta forzato per evitare di provocare danni al serramento.

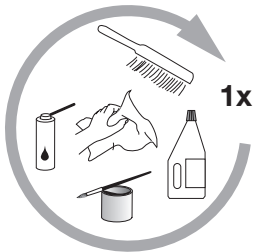
Trovi le istruzioni di montaggio qui: www.maico.com

Avvertenze



Utente finale

Manutenzione

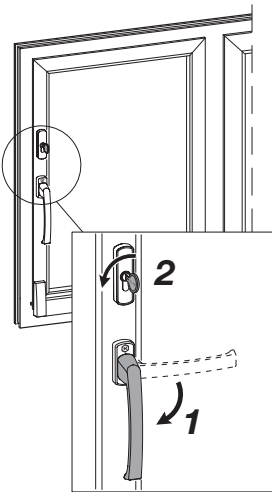
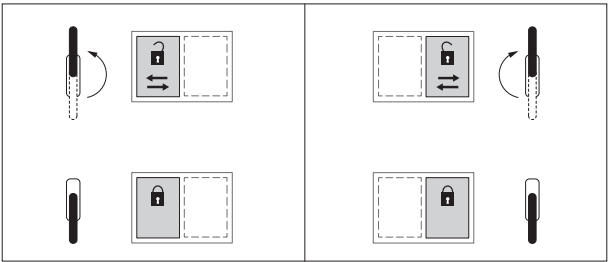


annualmente



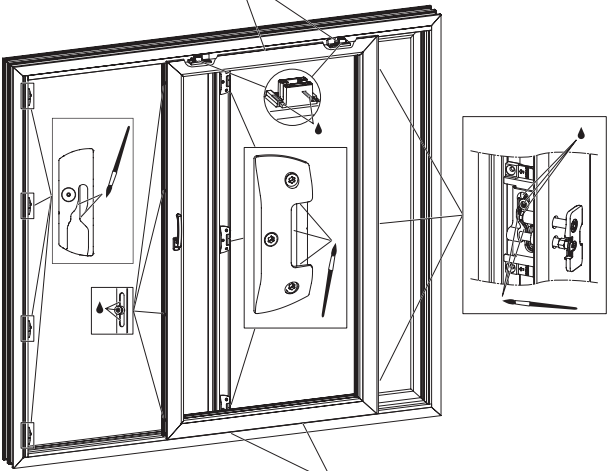
Utente finale

Uso



Azienda specializzata

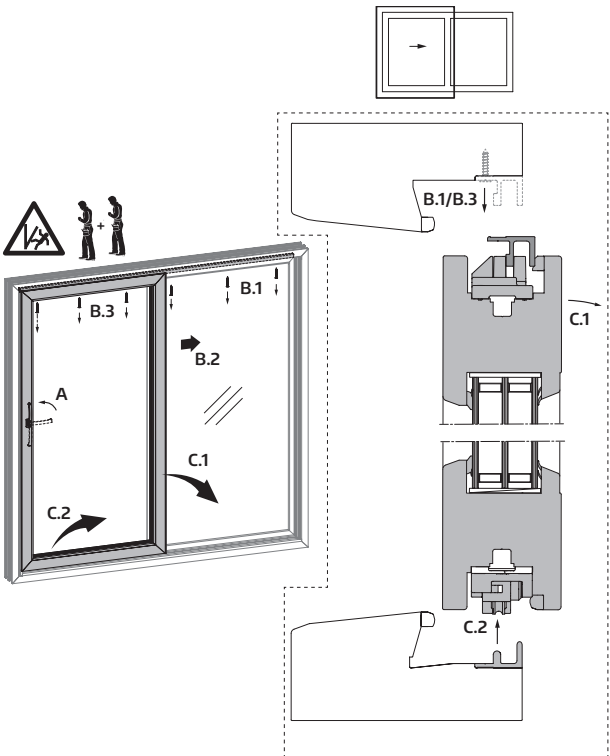
Punti di ingrassaggio



Solo aziende specializzate!

Sganciamento dell'anta, schema A

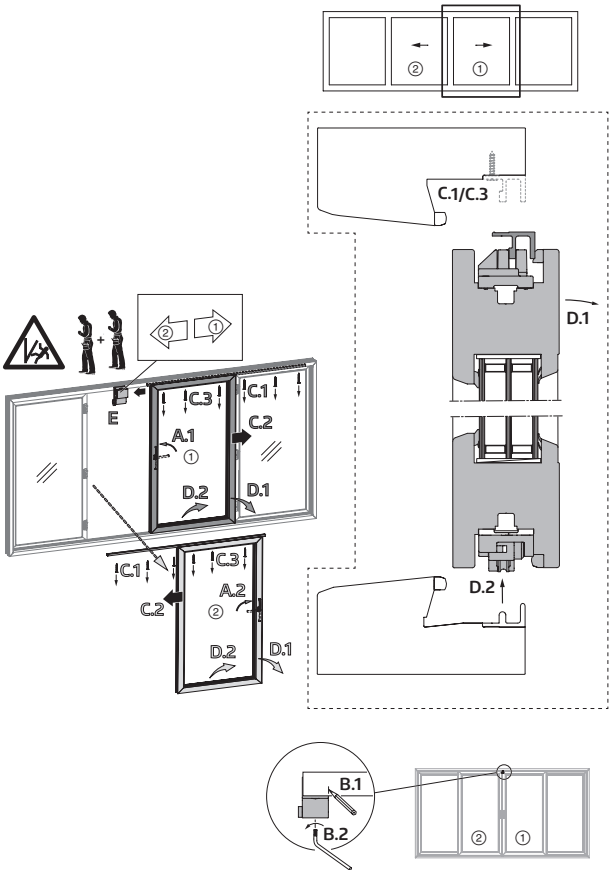
→ A → B → C



Solo aziende specializzate!

Sganciamento dell'anta, schema C

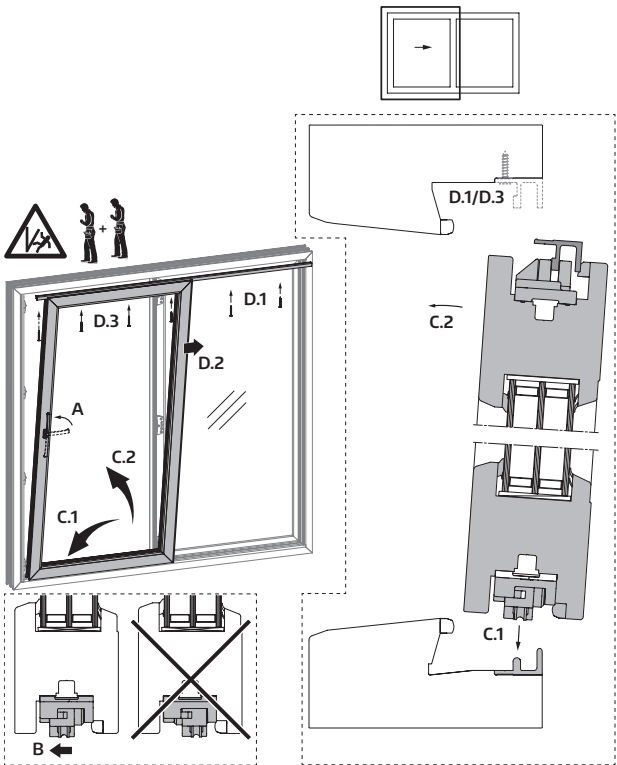
→ A → B → C → D → E



Solo aziende specializzate!

Aggancio dell'anta, schema A

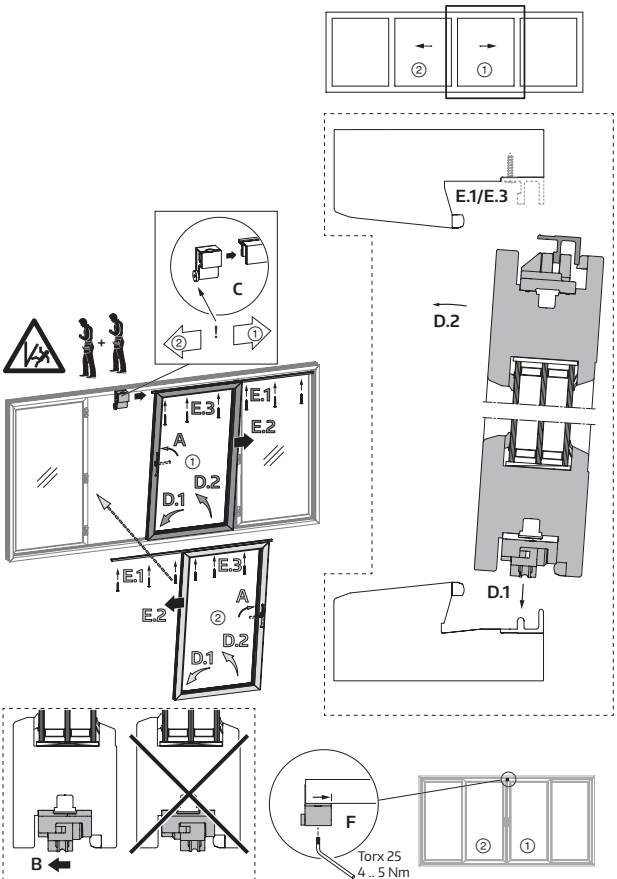
→ A → B → C → D



Solo aziende specializzate!

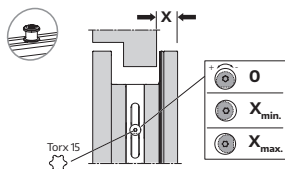
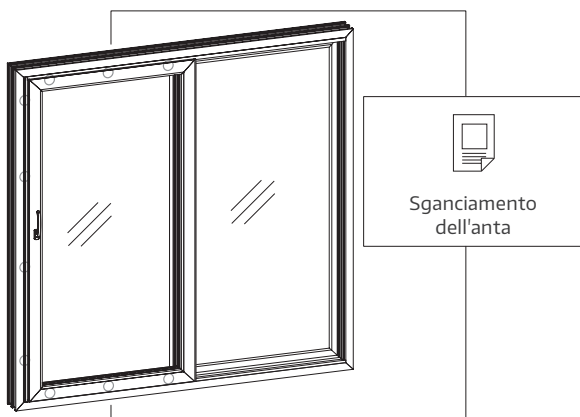
Aggancio dell'anta, schema C

→ A → B → C → D → E → F



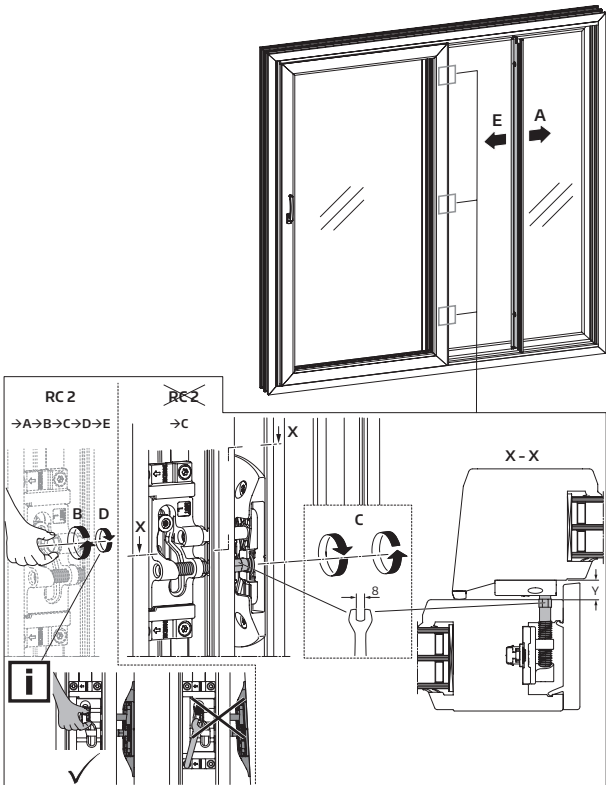
Solo aziende specializzate!

Regolazione altezza battuta (I)



Solo aziende specializzate!

Regolazione altezza battuta (II)



	Y [mm]
Aluplast Smart Slide	14
Gealan Smoovio	17,5
Rehau Synego Slide	14
Salamander evolutionDrive Plus+	14

Note



Note





Codice: 501315

Realizzato: 11/2020 - Modificato: 12/2024

Riproduzione vietata. Tutti i diritti riservati.

Informazioni soggette a modifica senza preavviso.