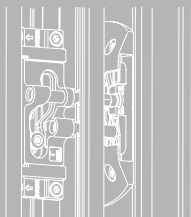




HAUTAU
A MACO Group Company

HAUTAU Move

SISTEMAS DE CORREDERAS



Manual de uso y mantenimiento

Servicio técnico y usuario final

Índice

Informaciones importantes	3 - 4
Mantenimiento	5
Uso	6
Puntos de lubricación	7
Desenganche de la hoja, Esquema A	8
Desenganche de la hoja, Esquema C	9
Enganche de la hoja, Esquema A	10
Enganche de la hoja, Esquema C	11
Ajuste de la presión de apriete	12 - 13

Informaciones importantes

Este manual está dirigido a usuarios finales y empresas especializadas en ventanas. Los trabajos de mantenimiento descritos a continuación deben ser realizados una vez al año y exclusivamente por parte de una empresa especializada en ventanas.

Este manual es sólo válido en combinación con los documentos

- › “Directrices y consejos para el usuario final (VHBE)”,
- › “Directrices y consejos sobre el producto y responsabilidades (VHBH)”.

Si usted es un usuario final deberá recibir estos documentos de su carpintero. También pueden encontrarse en Internet en “www.HAUTAU.de”.



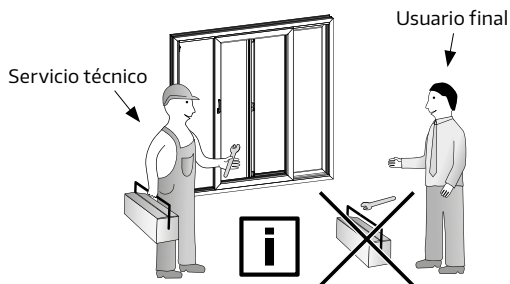
Los topes de hoja son los encargados de limitar la anchura de apertura. No deben utilizarse para detener la hoja móvil abruptamente, ya que pueden provocarse daños materiales.

¿Instrucciones de montaje?

www.HAUTAU.de

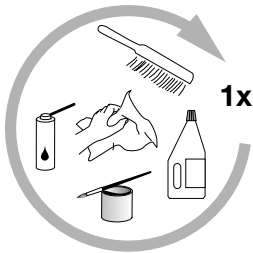
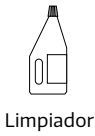


Informaciones importantes



Usuario final

Mantenimiento

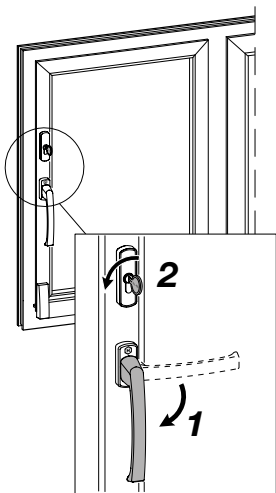
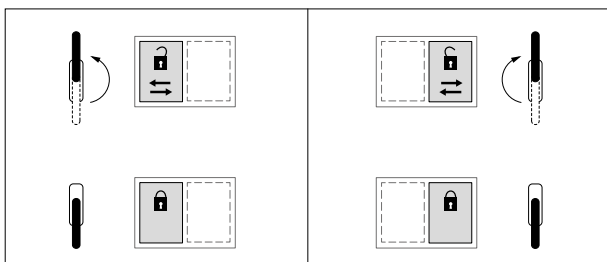


Anualmente



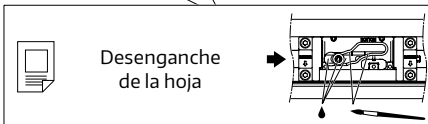
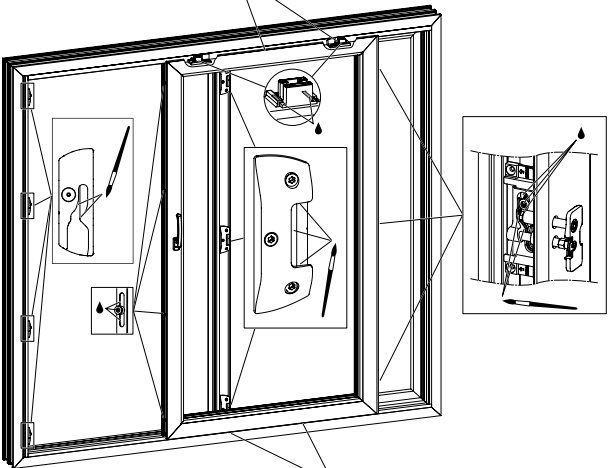
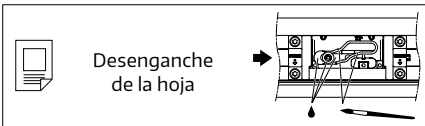
Usuario final

Uso



Servicio Técnico

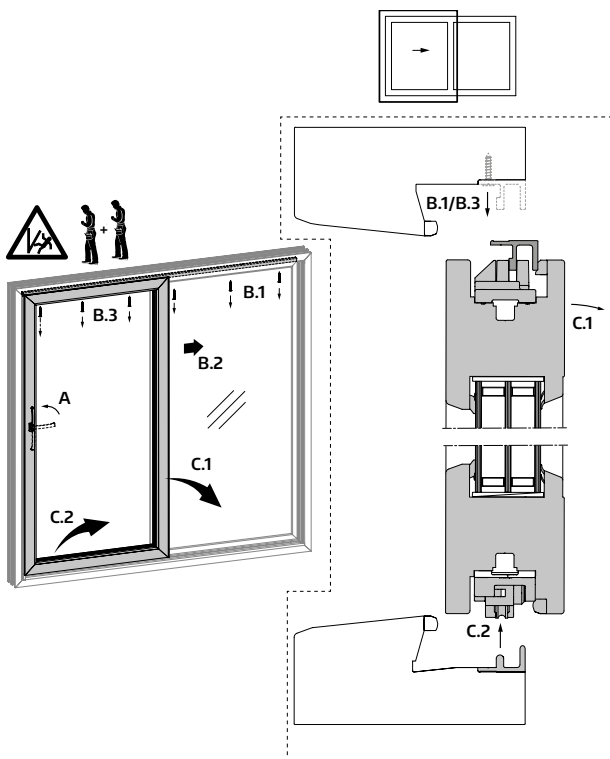
Puntos de lubricación



¡Sólo Servicio técnico!

Desenganche de la hoja, Esquema A

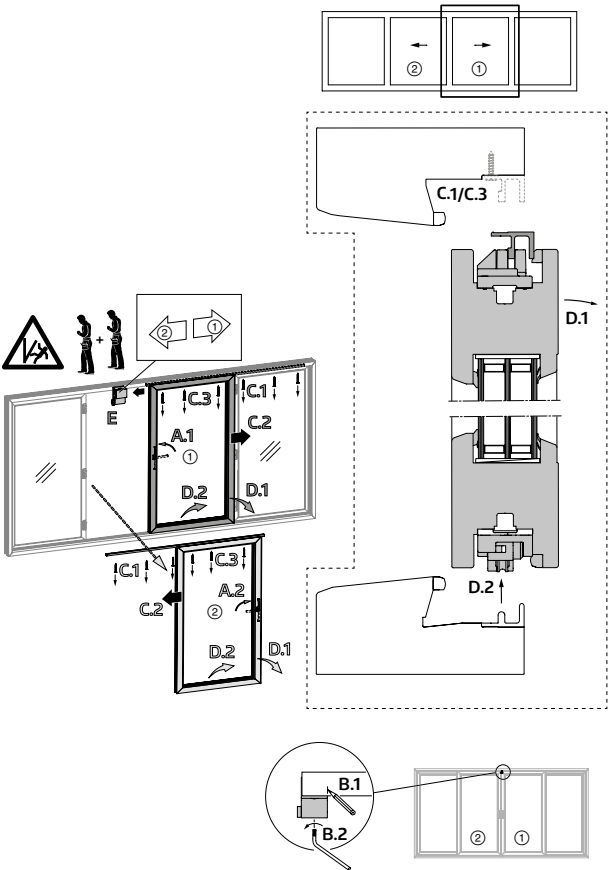
→ A → B → C



¡Sólo Servicio técnico!

Desenganche de la hoja, Esquema C

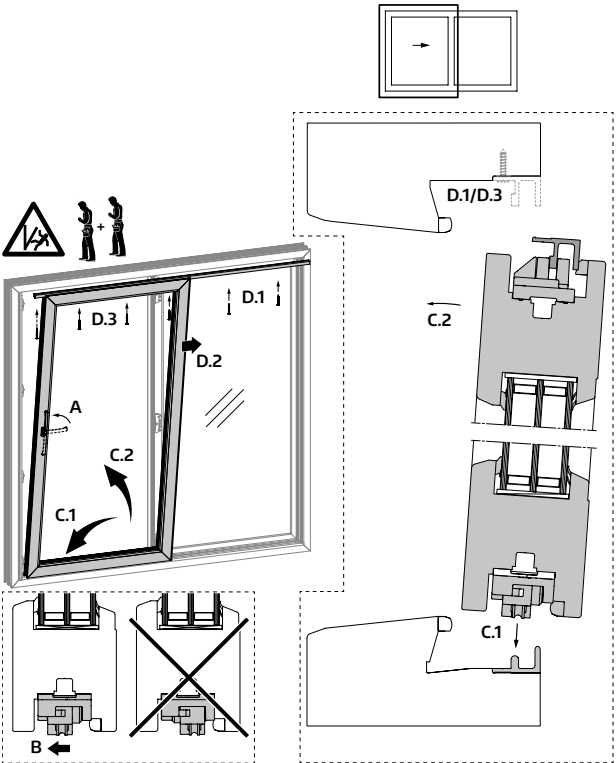
→ A → B → C → D → E



¡Sólo Servicio técnico!

Enganche de la hoja, Esquema A

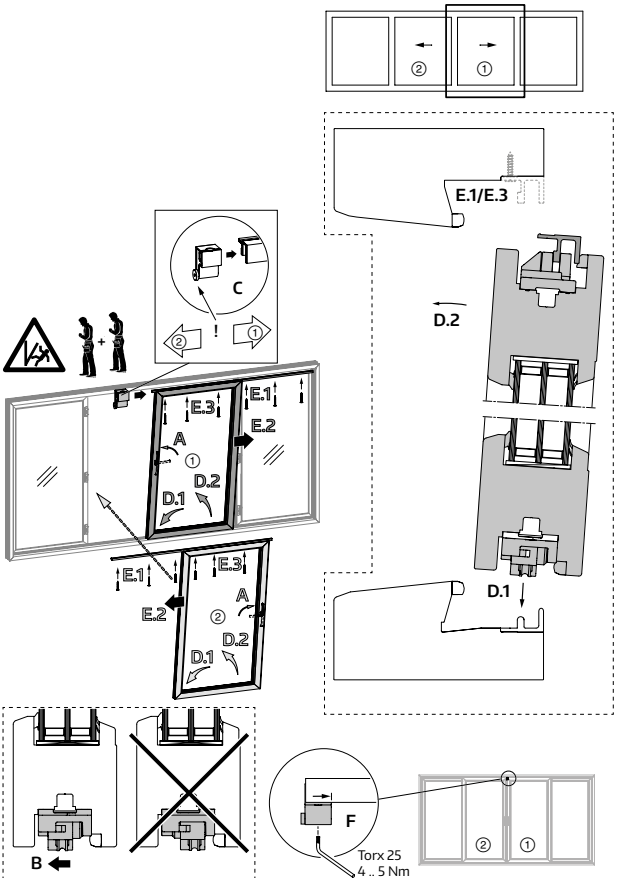
→ A → B → C → D



¡Sólo Servicio técnico!

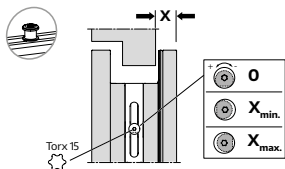
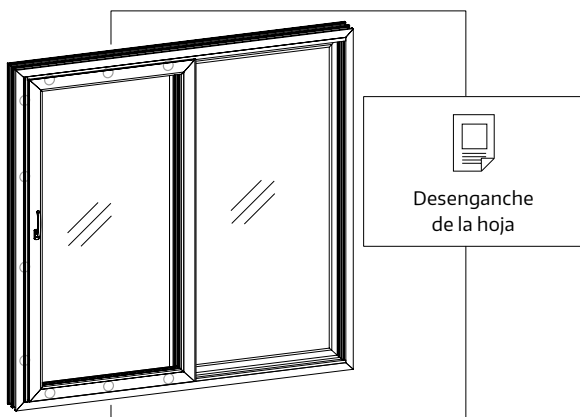
Enganche de la hoja, Esquema C

→ A → B → C → D → E → F



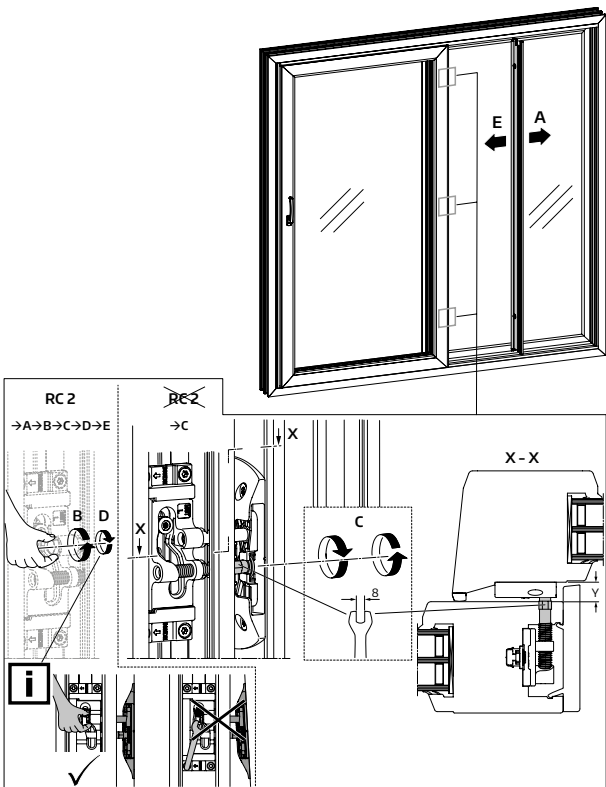
¡Sólo Servicio técnico!

Ajuste de la presión de apriete (I)



¡Sólo Servicio técnico!

Ajuste de la presión de apriete (II)

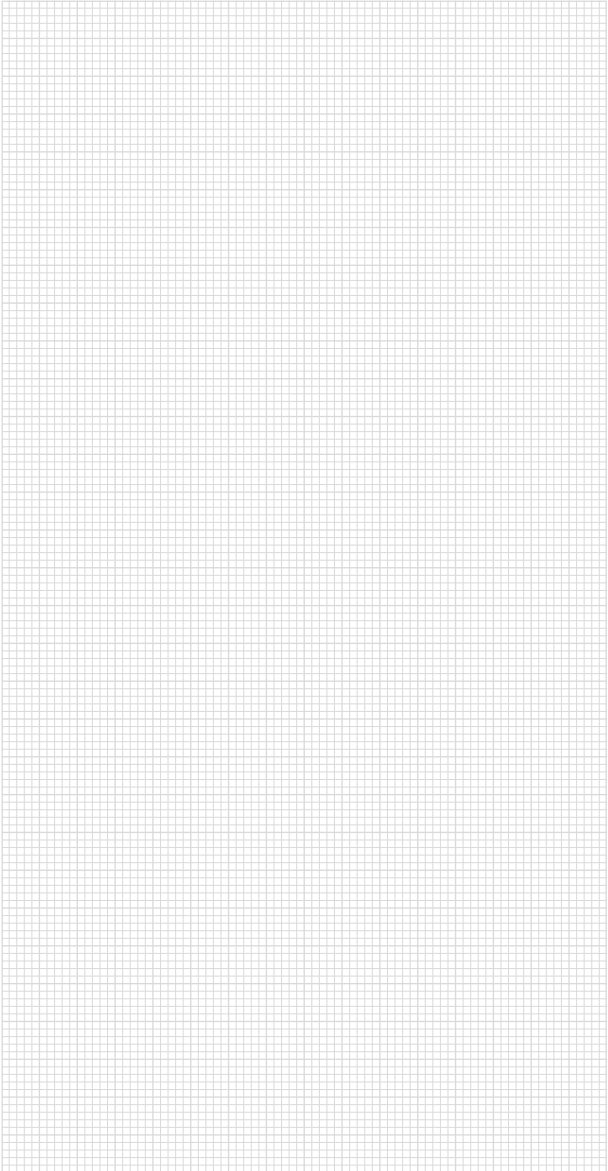


	Y [mm]
Aluplast Smart Slide	14
Gealan Smoovio	17,5
Rehau Synego Slide	14
Salamander evolutionDrive Plus+	14

Notas



Notas





HAUTAU cerca de usted:

www.hautau.de/contact

Creación: 11/2020

Ref: 501316

Todos los derechos reservados.

Este documento se actualiza constantemente.

La versión actual puede consultarse en

<https://webdoc.hautau.de/download/78028>

o escaneando este código QR.

