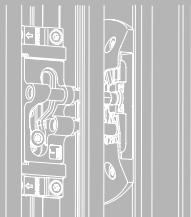




**HAUTAU**  
A MACO Group Company

# HAUTAU Move

OKUCIA PRZESUWNE



Instrukcja konserwacji/obsługi  
**Montażysta i odbiorca końcowy**

## Spis treści

Ważna wskazówka	3 - 4
Czyszczenie	5
Obsługa	6
Punkty smarowania	7
Zdejmowanie skrzydła, schemat A	8
Zdejmowanie skrzydła, schemat C	9
Zawieszanie skrzydła, schemat A	10
Zawieszanie skrzydła, schemat C	11
Regulacja docisku przyłgi	12 - 13

## Ważna wskazówka

Niniejsza instrukcja skierowana jest do użytkowników końcowych oraz producentów i montażystów okien.

Wszystkie opisane poniżej prace konserwacyjne muszą być wykonane zgodnie z niniejszą instrukcją raz w roku i wyłącznie przez producentów lub montażystów okien.

Powyższa instrukcja ważna jest tylko z wymienionymi dokumentami:

- › „Wytyczne/wskazówki dla odbiorcy końcowego (VHBE)“,
- › “Wytyczne/wskazówki dotyczące produktu i odpowiedzialności (VHBH)“.

Odbiorca końcowy winien otrzymać powyższe dokumenty od producenta lub dealera okien. Na stronie „[www.HAUTAU.de](http://www.HAUTAU.de)“ są one do pobrania.



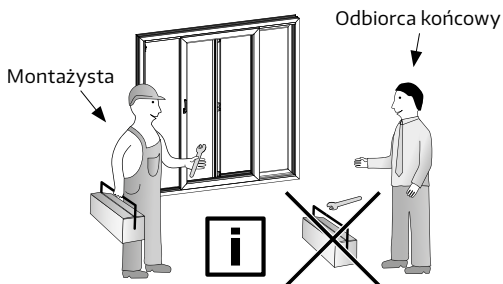
**Końcowe ograniczniki (gumowe zderzaki) służą do zatrzymania skrzydeł jezdnych w ich krańcowym położeniu. Zbyt energiczne użycie klamki może przyczynić się do powstania uszkodzeń.**

**Instrukcja montażowa?**

[www.HAUTAU.de](http://www.HAUTAU.de)

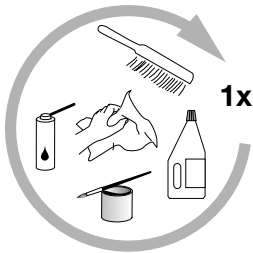


## Ważna wskazówka

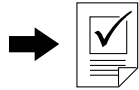


Odbiorca końcowy

Czyszczenie

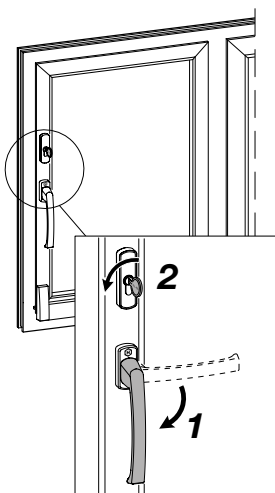
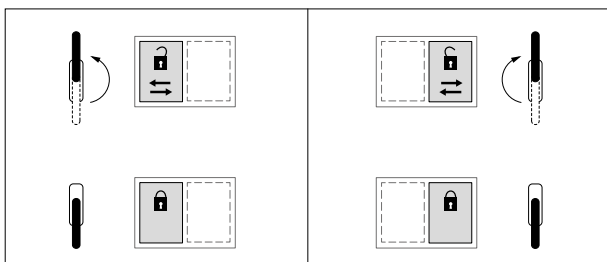


rocznie



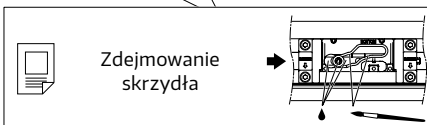
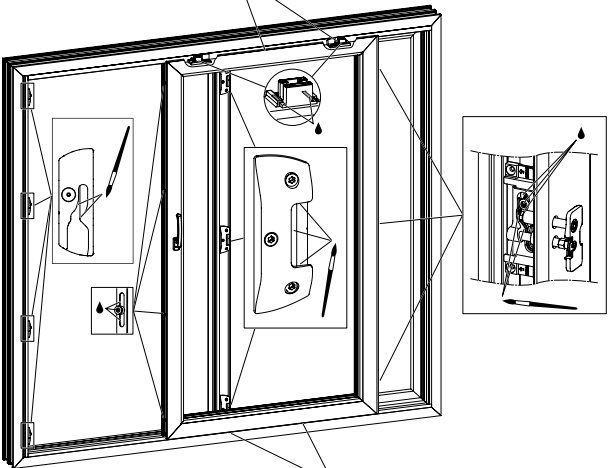
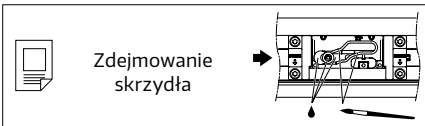
## Odbiorca końcowy

## Obsługa



Montażysta

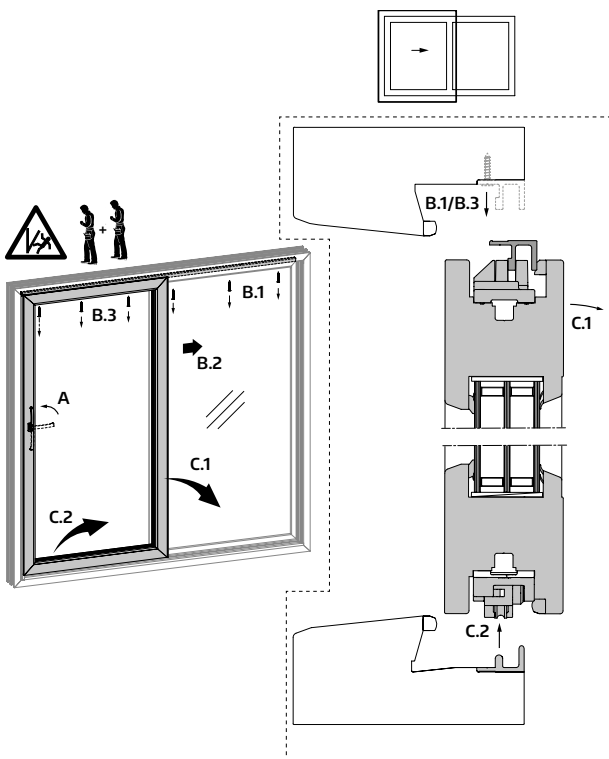
# Punkty smarowania



Tylko montażysta!

## Zdejmowanie skrzydła, schemat A

→ A → B → C

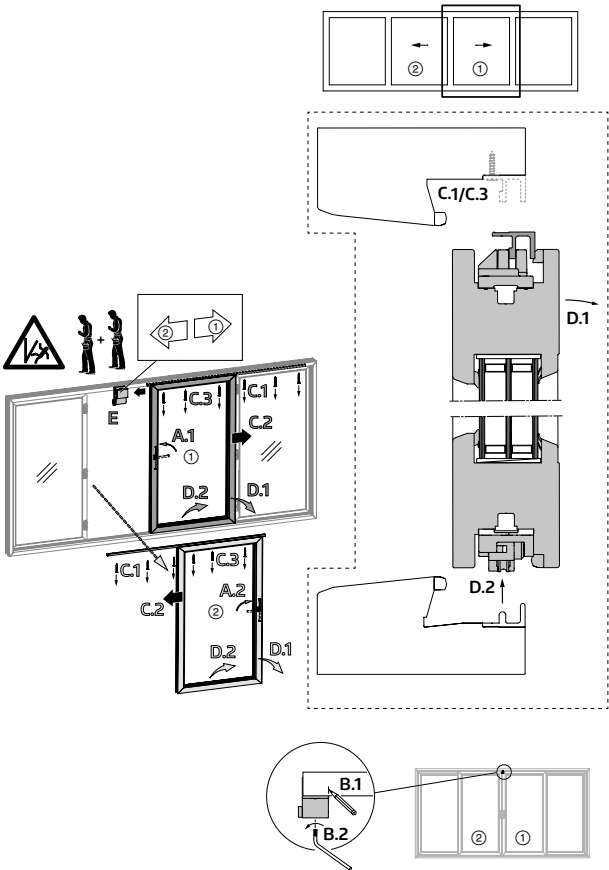




Tylko montażysta!

## Zdejmowanie skrzydła, schemat C

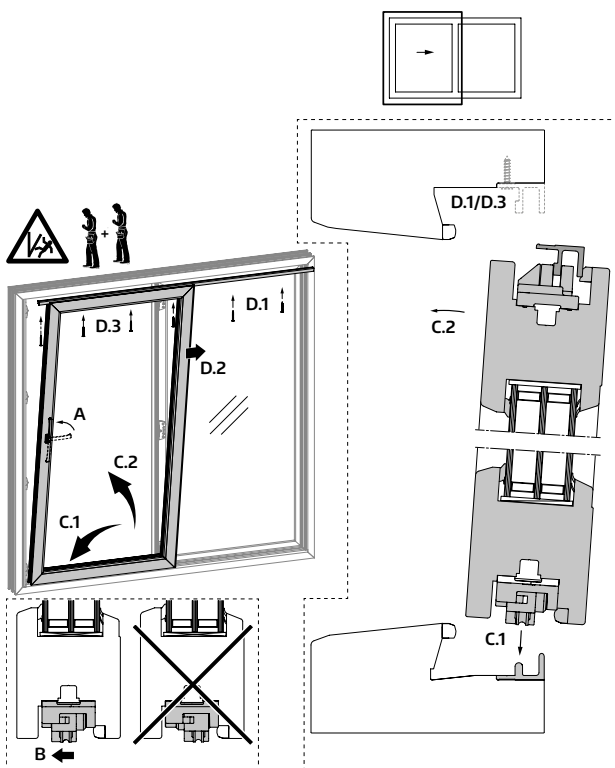
→ A → B → C → D → E



Tylko montażysta!

## Zawieszanie skrzydła, schemat A

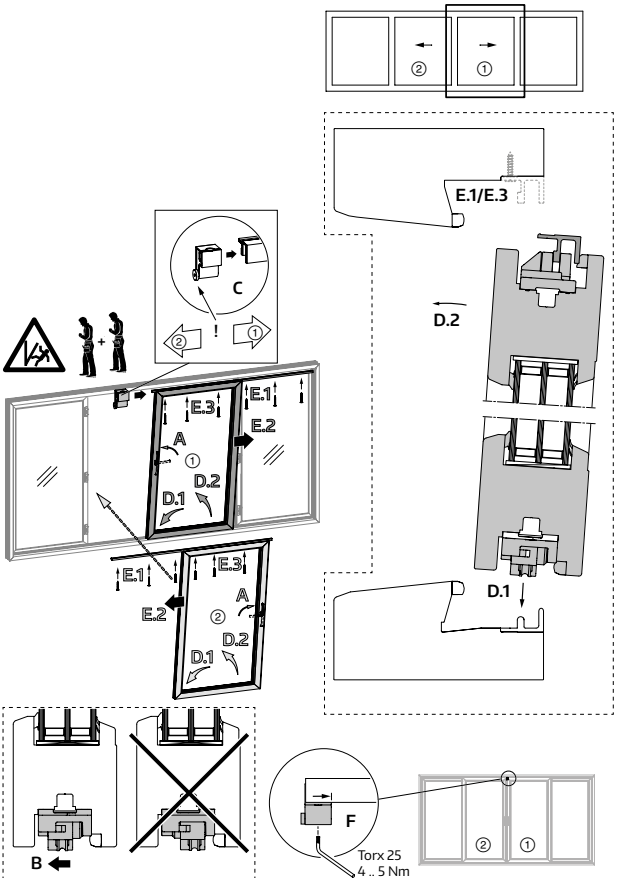
→ A → B → C → D



Tylko montażysta!

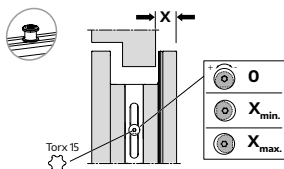
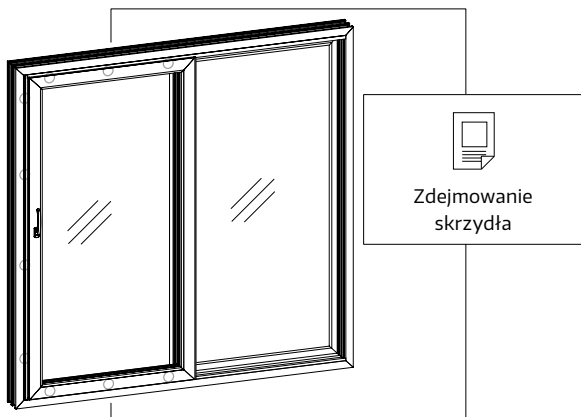
## Zawieszanie skrzydła, schemat C

→ A → B → C → D → E → F



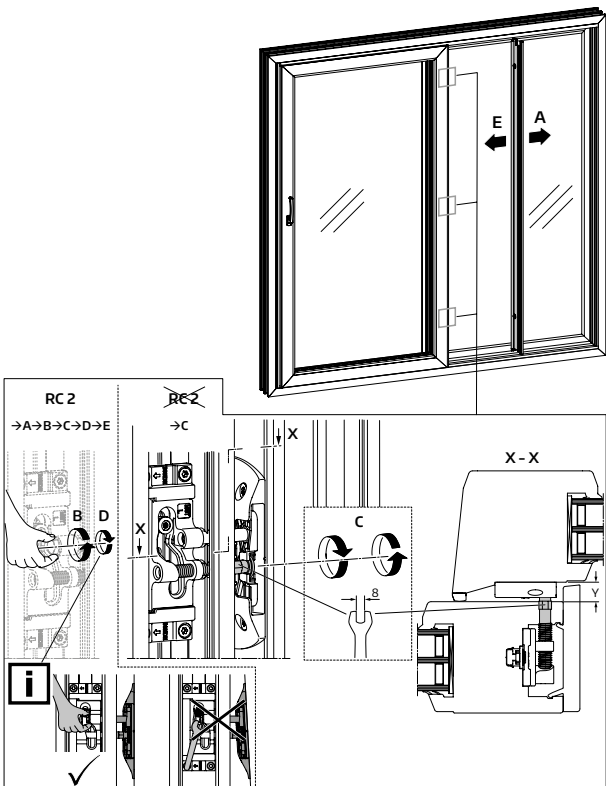
Tylko montażysta!

## Regulacja docisku przylgi (I)



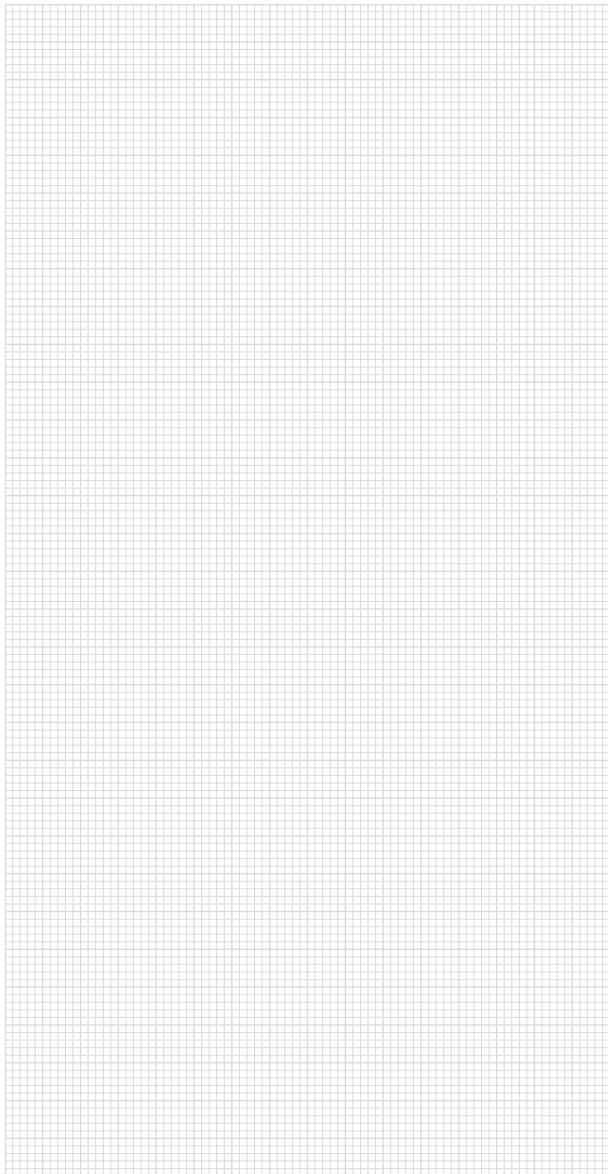
Tylko montażysta!

## Regulacja docisku przyłgi (II)

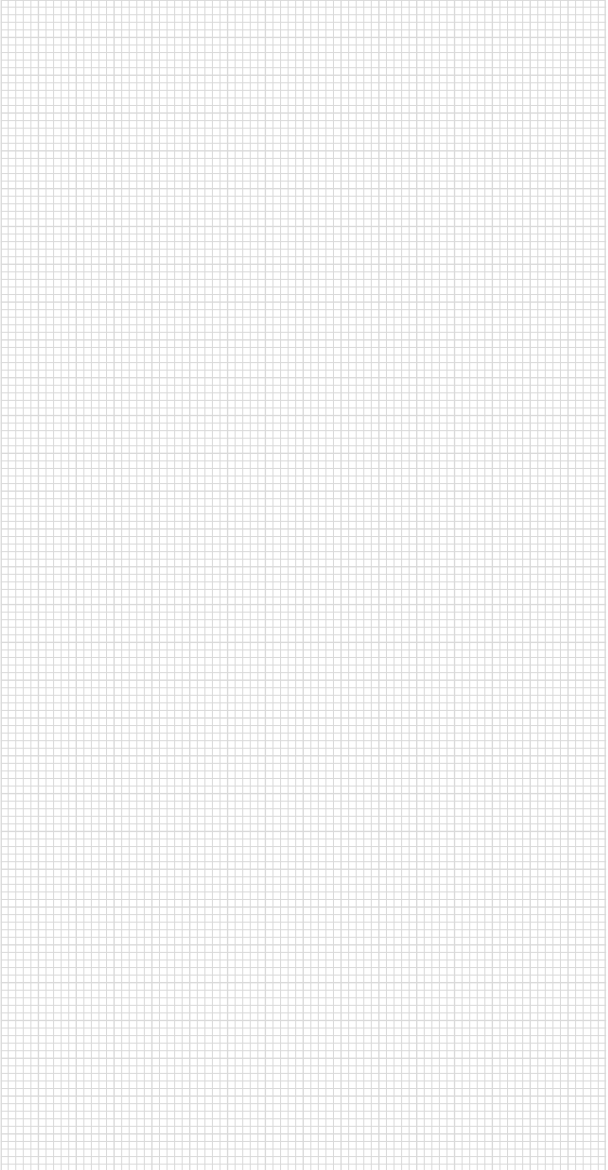


	Y [mm]
Aluplast Smart Slide	14
Gealan Smoovio	17,5
Rehau Synego Slide	14
Salamander evolutionDrive Plus+	14

## Notatki



## Notatki





**HAUTAU w Twojej okolicy:**

[www.hautau.de/contact](http://www.hautau.de/contact)

Data: 11/2020

Nr 501318

Wszelkie prawa i zmiany zastrzeżone.

Dokument ten jest na bieżąco aktualizowany.  
Aktualna wersja dostępna jest na stronie internetowej  
<https://webdoc.hautau.de/download/78030>  
lub po zeskanowaniu kodu QR.

