

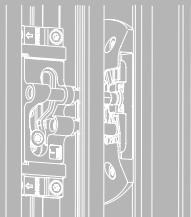


HAUTAU

A MACO Group Company

HAUTAU Move

СДВИЖНАЯ ФУРНИТУРА



Инструкция по эксплуатации и
техническому обслуживанию для
монтажников и конечных пользователей

Содержание

Важные указания	3 - 4
Уход	5
Эксплуатация	6
Места смазки	7
Демонтаж створки, схема А	8
Демонтаж створки, схема С	9
Монтаж створки, схема А	10
Монтаж створки, схема С	11
Установка высоты наплава	12 - 13

Важные указания

Данная инструкция адресована конечному потребителю и фирмам по установке окон. Описанные ниже работы по техобслуживанию согласно этой инструкции должны выполняться раз в год и исключительно специалистами фирмы по установке окон.

Это руководство действительно только в сочетании со следующими документами

- › „Данные и указания для конечных пользователей (VHBE)”,
- › „Данные и указания по изделию и ответственности (VNBH)”.

Как конечный пользователь Вы получите эту информацию от переработчика/застройщика.

Вы найдёте оба документа также в интернете: „www.HAUTAU.de”.



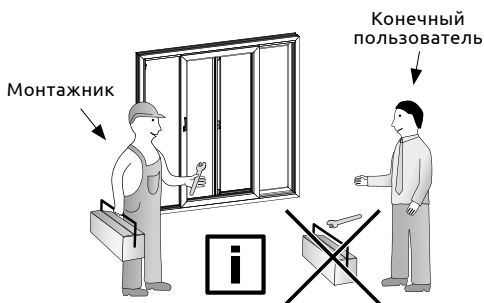
Упоры служат для ограничения открытия и не могут использоваться для резкой остановки створки во время сдвига, в противном случае это может привести к материальному ущербу.

Нужна инструкция по монтажу?

www.HAUTAU.de



Важное примечание



Конечный пользователь

Уход

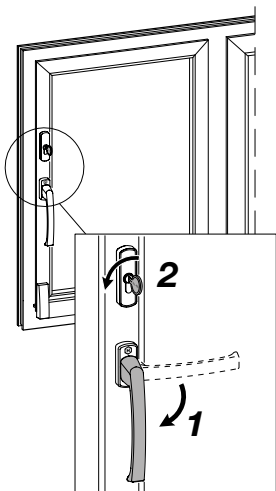
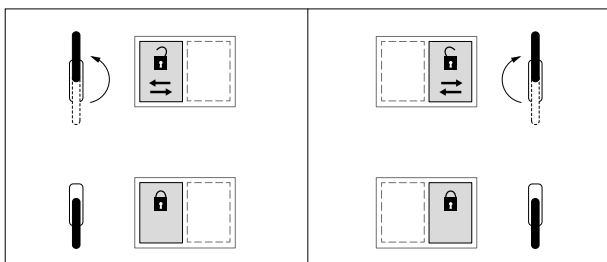


ежегодно



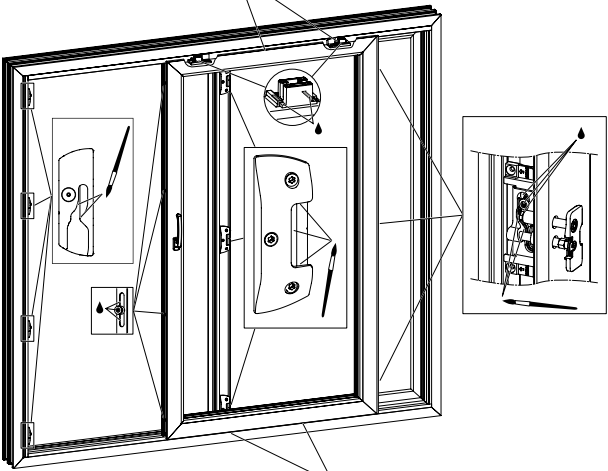
Конечный пользователь

Эксплуатация



Монтажник

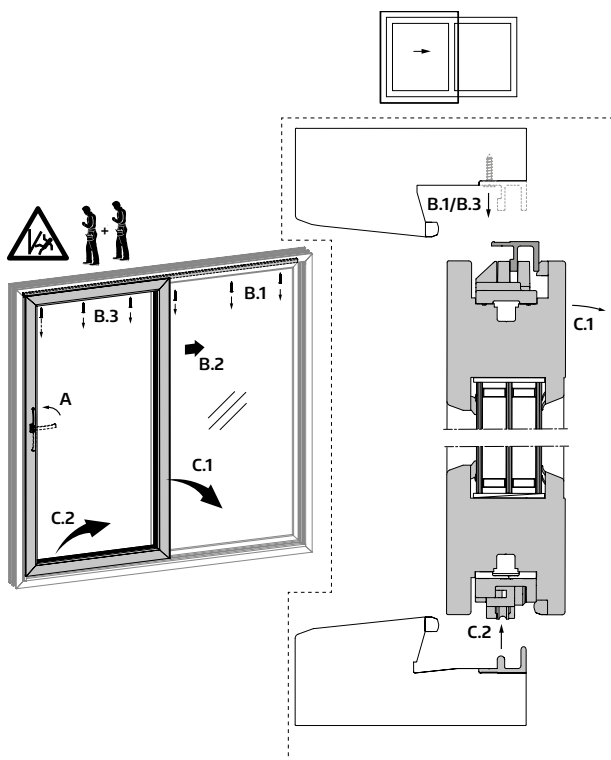
Места смазки



Только для монтажников!

Демонтаж створки, схема А

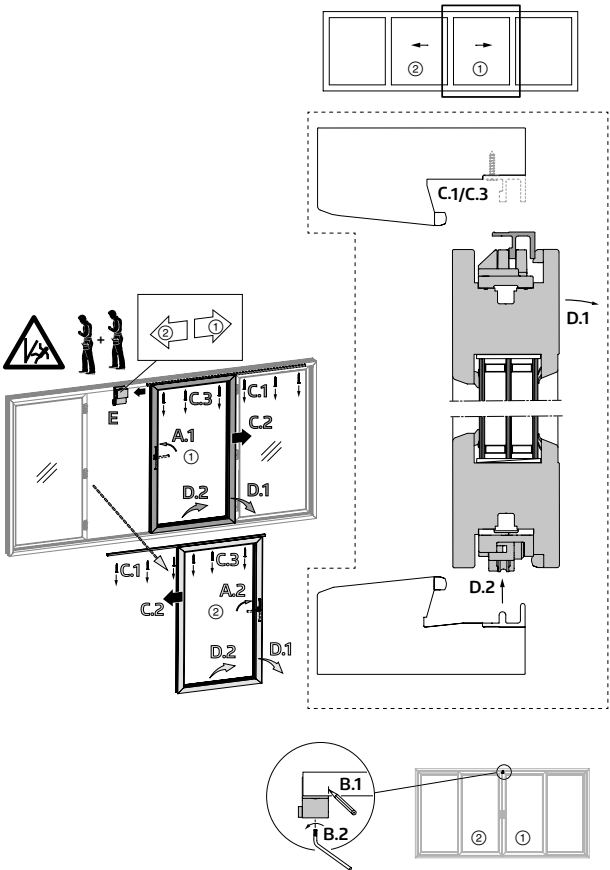
→ A → B → C



Только для монтажников!

Демонтаж створки, схема С

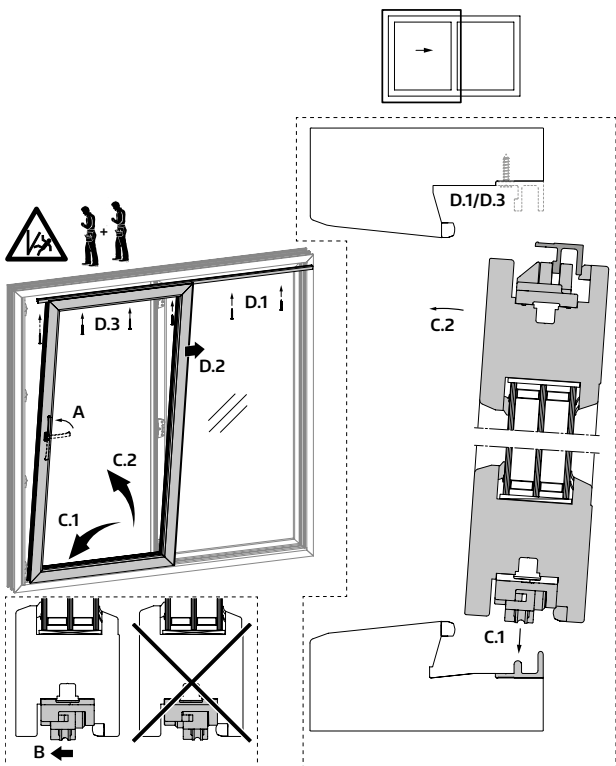
→ A → B → C → D → E



Только для монтажников!

Монтаж створки, схема А

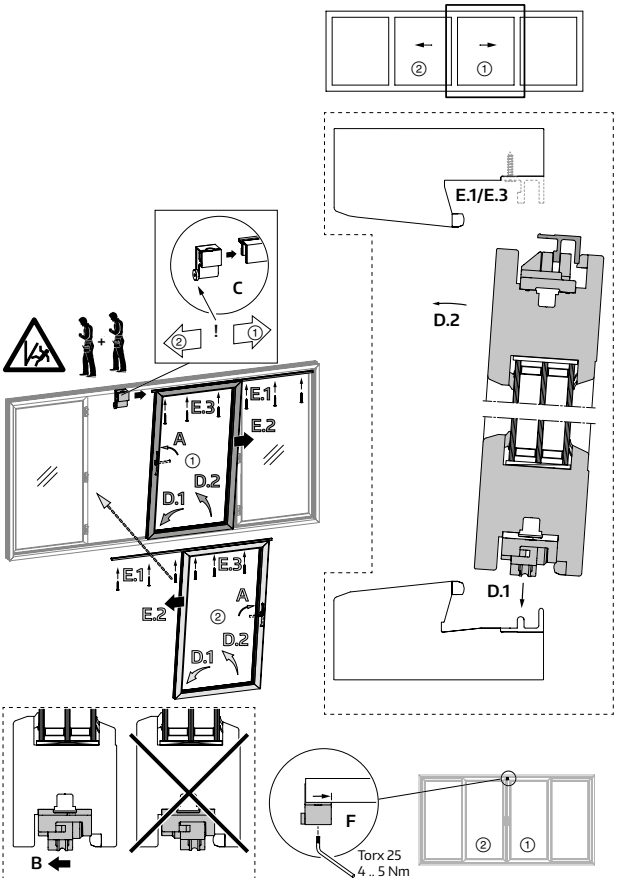
→ A → B → C → D



Только для монтажников!

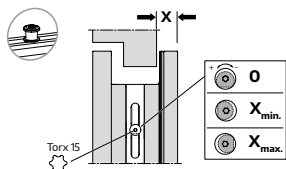
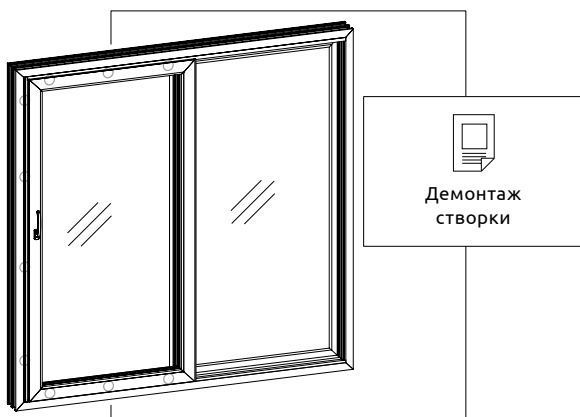
Монтаж створки, схема С

→ A → B → C → D → E → F



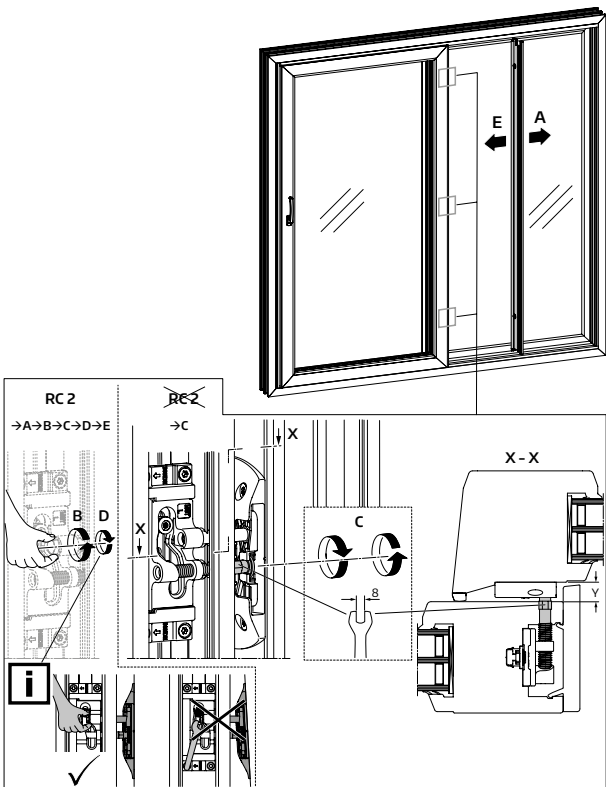
Только для монтажников!

Установка высоты напlava (I)



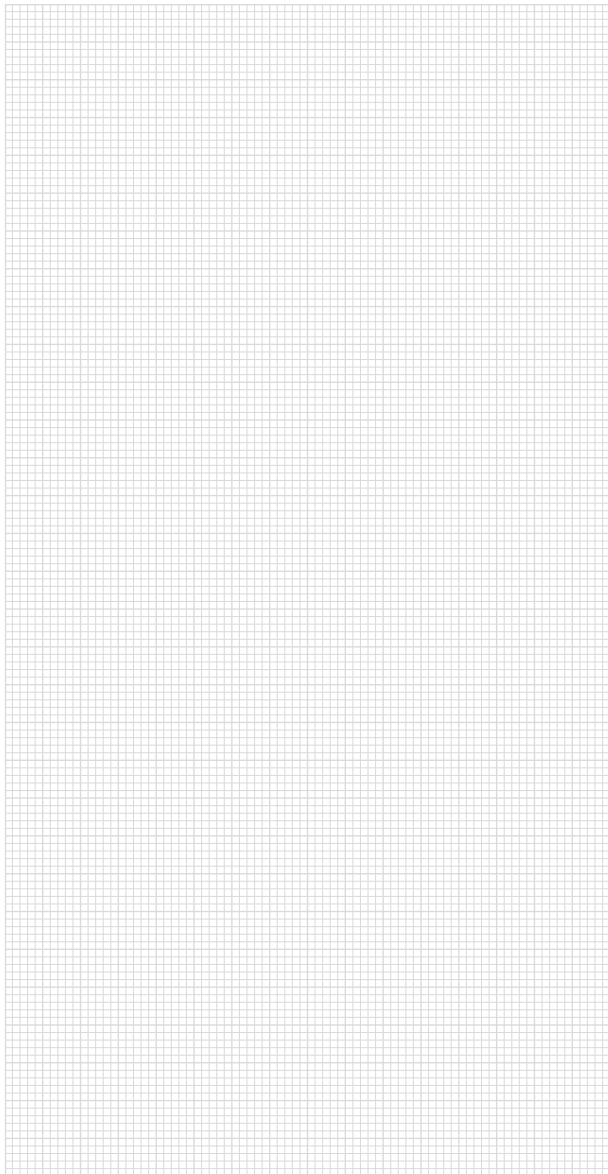
Только для монтажников!

Установка высоты напlava (II)

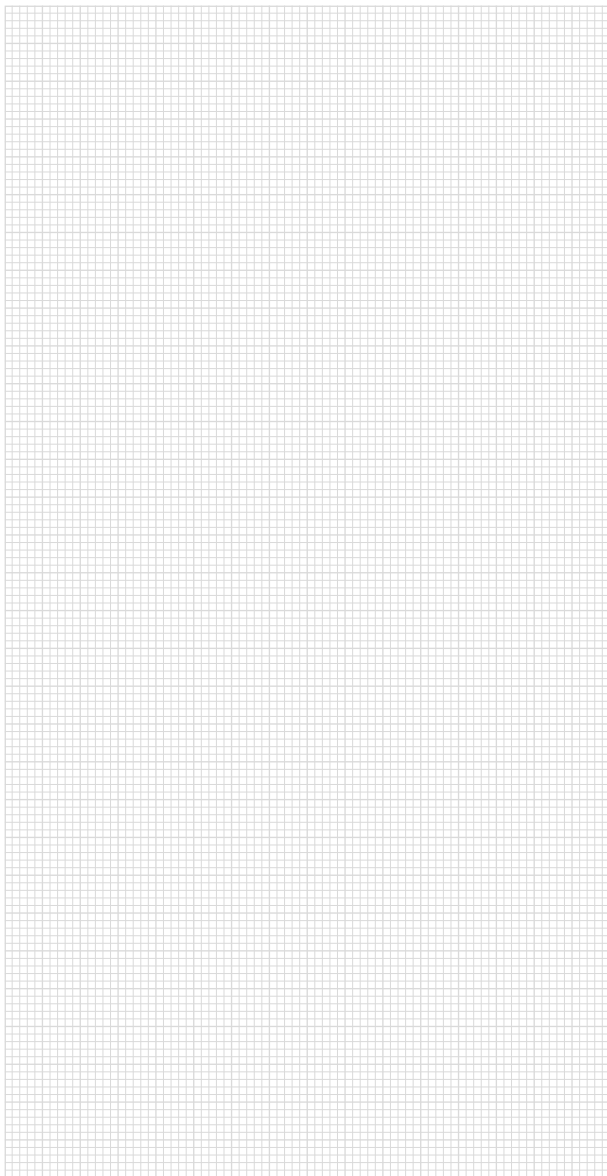


	Y [MM]
Aluplast Smart Slide	14
Gealan Smoovio	17,5
Rehau Synego Slide	14
Salamander evolutionDrive Plus+	14

Заметки



Заметки





HAUTAU рядом с вами:

www.hautau.de/contact

Создано: 11/2020

Заказ №: 501319

MACO оставляет за собой все права,
включая право на внесение изменений.

Настоящий документ регулярно пересматривается.

Актуальную версию вы можете найти по ссылке:

<https://webdoc.hautau.de/download/78031>

или отсканировав QR-код.

