

TECHNIK DIE BEWEGT

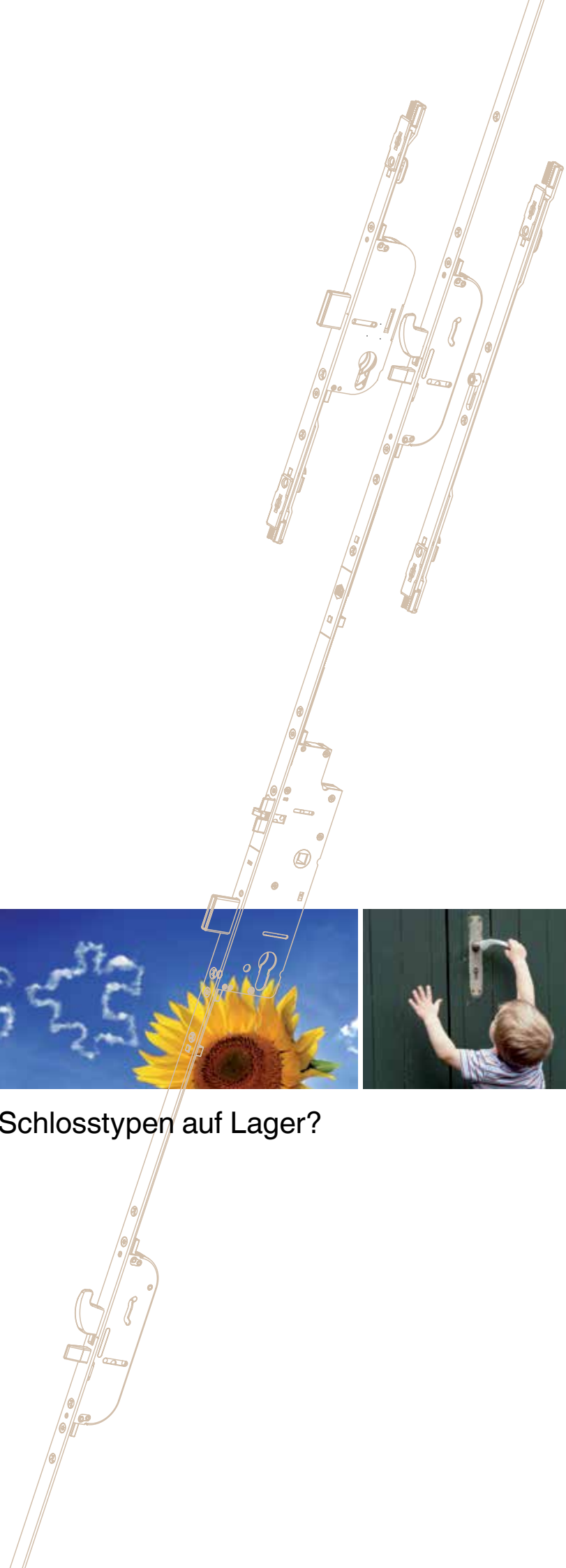


MACO PROTECT TÜRSCHLÖSSER



Zu viele Schlosstypen auf Lager?

PROTECT MODUL



**MACO
PROTECT**



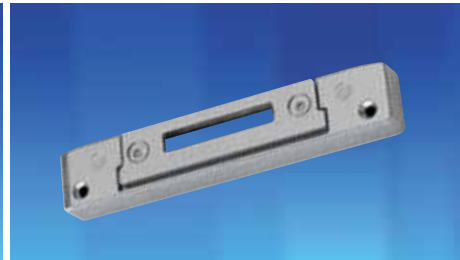
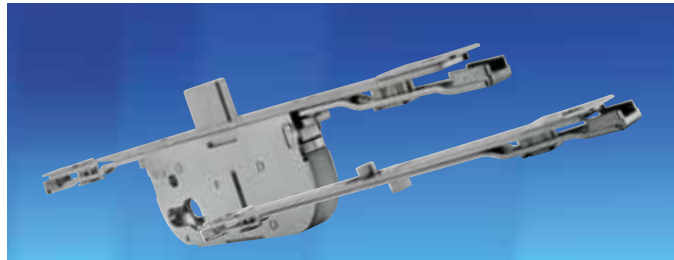
Wenn Ihr Türsortiment unterschiedliche Höhen und Anforderungen umfasst, so benötigen Sie in den meisten Fällen auch mehrere Varianten an Türschlössern. Damit strapazieren Sie Ihre Lagerhaltung und müssen auch mit höheren Kosten rechnen.



Die Ausgangssituation!



PROTECT MODUL – Die innovative Antwort auf wirtschaftliche Erfordernisse



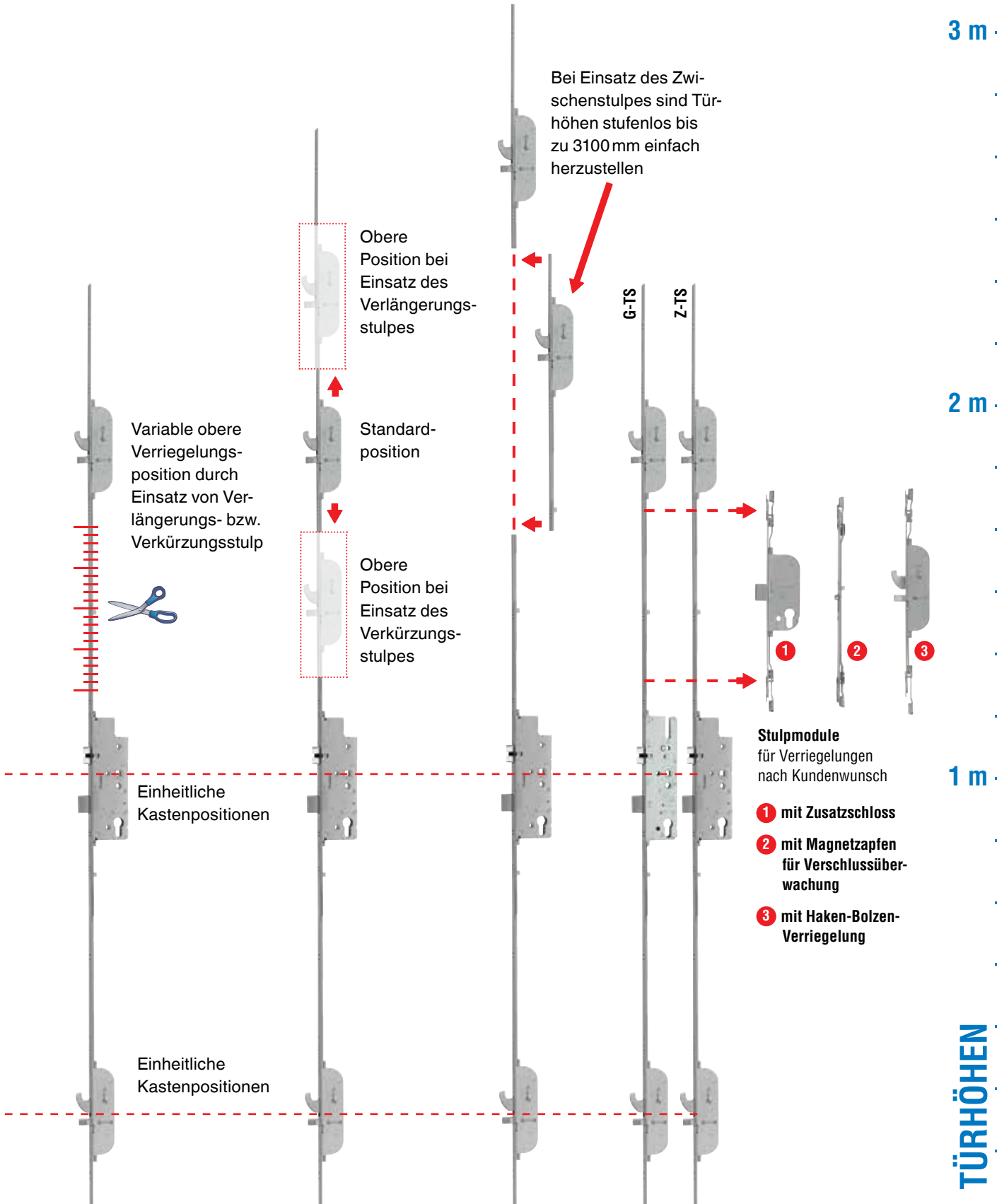
Die Idee von MACO

- Unterschiedliche Türhöhen mit einem Türschloss herstellen
- Modularer Einsatz von verschiedenen Verriegelungen
- Einheitliche Standardschlösser und Kastenpositionen
- Individuelle Positionierung der oberen und unteren Verriegelungselemente

Die Vorteile für Verarbeiter

- Hohe Effizienz und Kostenersparnis durch geringere Lagerhaltung
- Sonderwünsche sind einfacher, schnell und kostengünstig zu realisieren
- Einfache Montage durch einheitliche Kastenhöhen und Verschraubungen
- Einheitliche Fräsungen durch Einheitskasten
- Einfache Nachrüstung an bestehenden Türen möglich
- Variable Position des oberen Verriegelungskastens
- Neue Flexibilität durch die Stulpmodule
 - Haken-Bolzen-Kombination
 - Zusatzschloss
 - Magnetzapfenverriegelung
 - Türbegrenzer
- Türhöhen von 1,6 bis zu 3,1 Metern sind einfach zu realisieren
- Verschlussüberwachung einfach nachrüstbar
- PROTECT-MODUL kann auch zur Sanierung bestehender Türen verwendet werden

Der „modulare“ Aufbau von PROTECT MODUL



Hohe Flexibilität erleben



Grundausführung Türschloss Z-TS/G-TS Modul

- 1 Türschloss mit Bolzenverschluss
- 2 Türschloss mit Hakenverschluss
- 3 Türschloss mit Haken-Bolzen-Kombination

Fixe Module für variable Türhöhen

Durch Verkürzungs-, Verlängerungs- oder Zwischenstulp kann das Türschloss stufenlos an unterschiedliche Türhöhen angepasst werden.

- 4 mit Verkürzungsstulp:
min. FFH 1600 mm
- 5 mit Verlängerungsstulp:
max. FFH 2650 mm
- 6 weitere Verlängerungsmöglichkeiten
durch Einsatz des Zwischenstulpes:
max. FFH 3100 mm



Die verschiedenen Verriegelungsarten



Hohe Flexibilität durch unterschiedliche Stulpmodule



Stulpmodul Haken-Bolzen-Kombination

- Einheitliche Kastenlänge
- Hakeneingriff bis zu 11 mm in das Schließteil
- Einheitliche Verschraubung
- Kein eigenes Schließteil für Haken oder Bolzen notwendig, es wird das Kombinations-Schließteil verwendet



Stulpmodul Zusatzschloss

- Sperrbar mit eigenem Profilzylinder
- Schließteil gleich wie bei Haken-Bolzen-Kombination
- Sperrriegel schließt mit einer Schlüsselumdrehung 20mm weit aus



Stulpmodul mit Magnetzapfen

- Einfach nachrüstbar für Verschlussüberwachung



Stulpmodul Türbegrenzer

- Zusätzliche Sicherheit an der Tür
- Tür kann gesichert einen Spalt geöffnet werden
- Kann von Außen über Profilzylinder deaktiviert werden



Die Schließteile zu PROTECT MODUL



Ein Schließteil für alle Anforderungen

Eine weitere Neuerung ist das
Kombinations-Schließteil
PROTECT-MODUL.

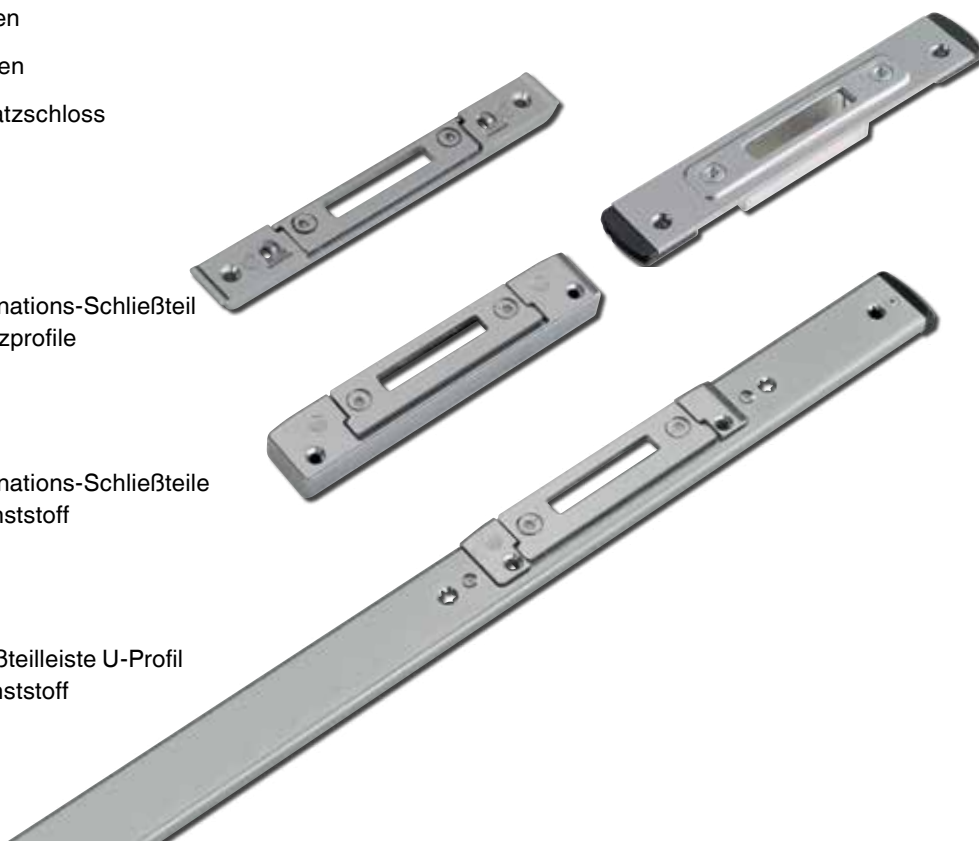
Es ist nur ein Schließteil für folgende
Verriegelungsvarianten notwendig:

- Haken-Bolzen-Kombination
- Haken
- Bolzen
- Zusatzschloss

Kombinations-Schließteil
für Holzprofile

Kombinations-Schließteile
für Kunststoff

Schließteilleiste U-Profil
für Kunststoff



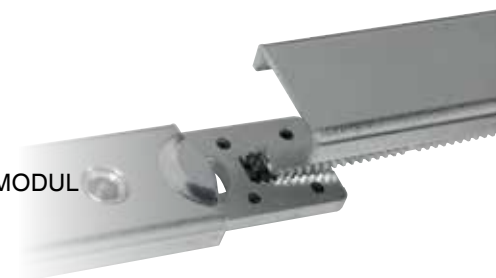
**MACO
PROTECT**



MACO MODUL komplett

Lösungen für Türschlösser mit U-Stulp

Die gesamte Bandbreite der Möglichkeiten von PROTECT-MODUL ist nun auch in U-Stulpausführung 6/24/6 erhältlich.



Modulare Schließteileiste

- Die Schließteileisten für PVC-Profile wachsen und schrumpfen mit.



Modulares Stulpflügelgetriebe

- Für hohe zweiflügelige Türen
- In der Höhe variabel
- Zusätzliche Schließteilpositionen




MAYER & CO BESCHLÄGE GMBH

ALPENSTRASSE 173
A-5020 SALZBURG
TEL +43 662 6196-0
FAX +43 662 6196-1449
maco@maco.at
www.maco.at

MACO BESCHLÄGE GMBH

Haidhof 3
D-94508 SCHÖLLNACH
TEL +49 9903 9323-0
FAX +49 9903 9323-5099
d-maco@maco.de
www.maco.de

 Scan for more Info

