

TECHNIKA KTÓRA PORUSZA



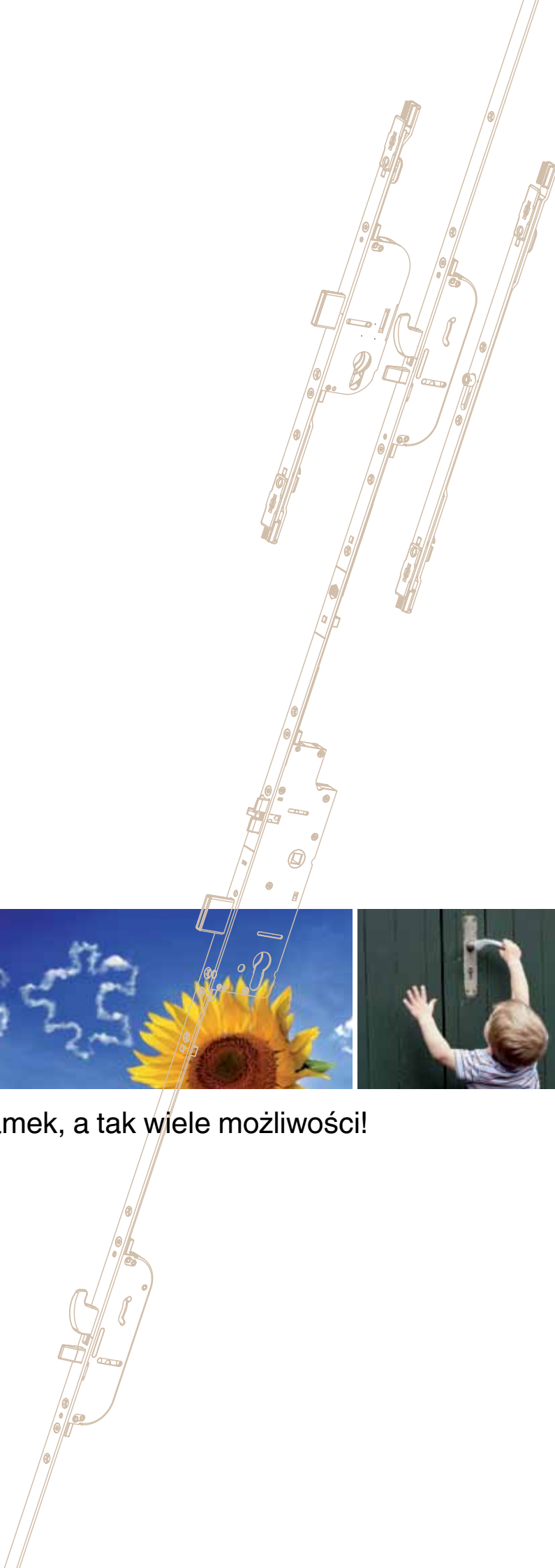
MACO PROTECT

ZAMKI DRZWIOWE



Jeden zamek, a tak wiele możliwości!

PROTECT MODUŁ



**MACO
PROTECT**



Identyczna pozycja kaset, zmienna pozycja górnego punktu ryglującego oraz możliwość skrócenia lub przedłużenia listwy zamka, zaspokoją potrzeby nawet najbardziej wymagających.

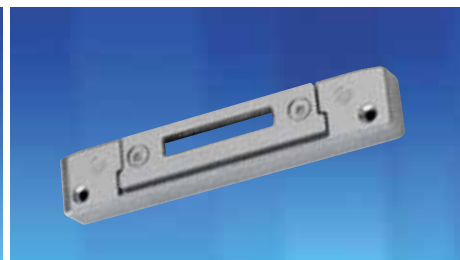
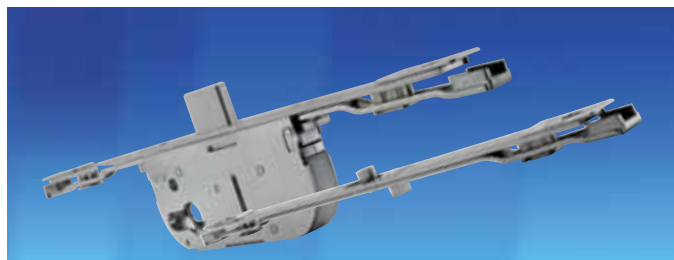


PROTECT MODUŁ ustanawia nowe standardy!

**MACO
PROTECT**



PROTECT MODUŁ – innowacyjna odpowiedź na potrzeby rynku



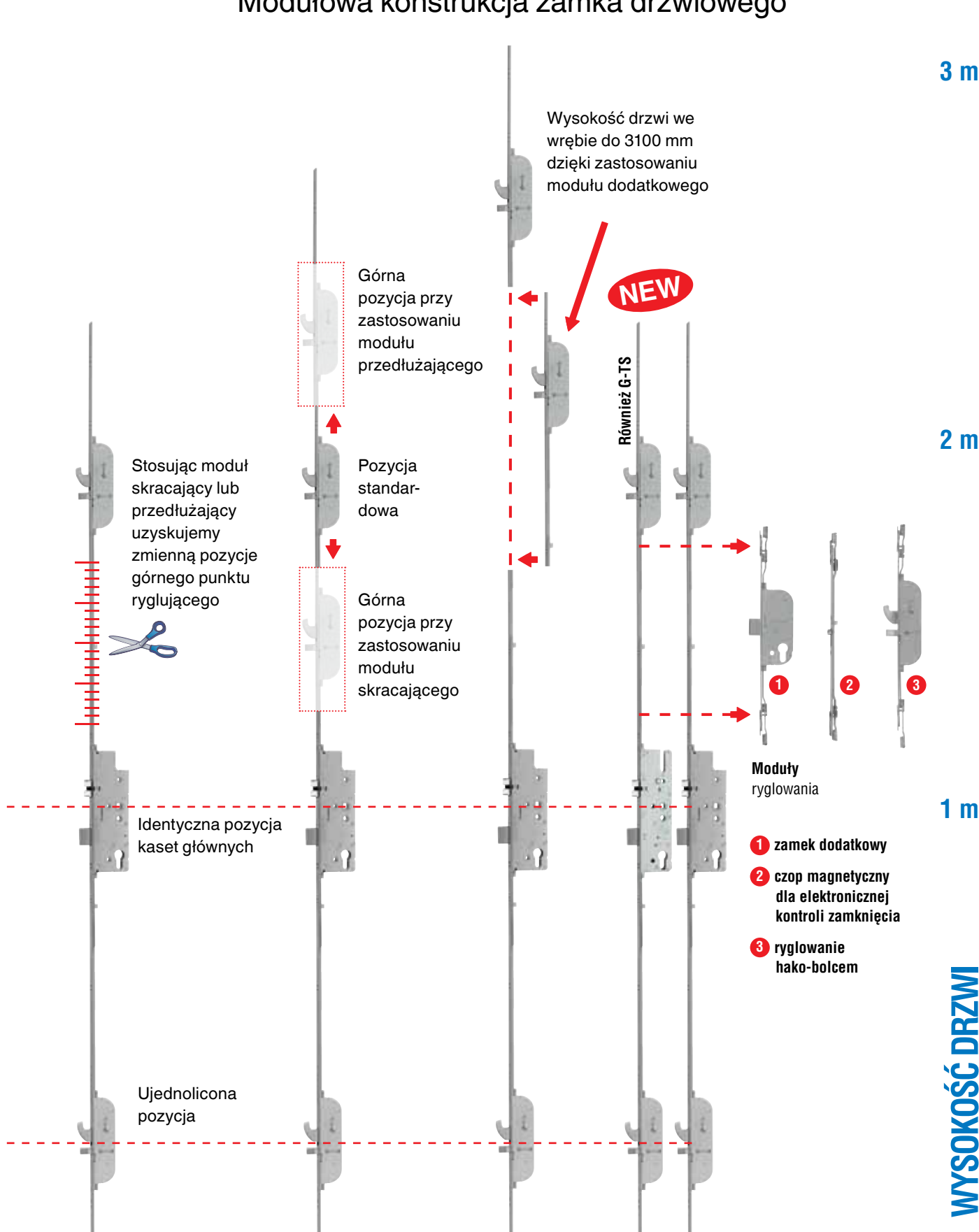
Idea MACO PROTECT MODUŁ

- różne wysokości drzwi, a tylko jeden zamek
- wymienne moduły ryglowania
- standaryzacja zamków oraz jednolite pozycje kaset
- indywidualne pozycjonowanie górnego punktu ryglującego

Zalety dla producenta

- zwiększenie wydajności oraz zmniejszenie kosztów związanych z magazynowaniem
 - łatwa i szybka realizacja nietypowych zleceń
 - ujednolicone pozycje kaset zapewniają szybki i prosty montaż
 - te same pozycje frezowanych otworów
 - możliwość modernizacji istniejących drzwi
 - zmienna pozycja górnego punktu ryglującego
 - elastyczność zapewniona dzięki modułowej konstrukcji
- kombinacja hako-bolce
 - zamek dodatkowy
 - czop magnetyczny
 - sztywny łańcuch
- zakres stosowania umożliwiający produkcję zarówno niskich drzwi od 1,6 m jak i wysokich do 3,1 m
 - możliwość doposażenia drzwi w system kontroli zamknięcia

Modułowa konstrukcja zamka drzwiowego



Duża elastyczność



Warianty zamaka Z-TS oraz G-TS MODUŁ

- 1 Zamek ryglowany bolcami
- 2 Zamek ryglowany hakami
- 3 Zamek ryglowany wersją kombi hako-bolec

Stałe moduły dla różnych wysokości drzwi

Dzięki modułowi skracającemu, przedłużającemu lub dodatkowemu modułowi ryglowania zamek umożliwia elastyczne dopasowanie do dowolnej wysokości drzwi.

- 4 z modułem skracającym:
min. FFH 1600 mm
- 5 z modułem przedłużającym:
maks. FFH 2650 mm
- 6 kolejna możliwość przedłużenia,
to zastosowanie dodatkowego modułu
ryglowania: maks. FFH 3100 mm



Warianty ryglowania



Wysoka elastyczność dzięki modułowej konstrukcji



Moduł kombinacja hako-bolec

- ujednolicone wymiary kaset
- hak chwyta w zaczep do 11 mm
- identyczne pozycje mocowania
- jeden zaczep kombi dla haków, bolców oraz hako-bolców



Moduł zamek dodatkowy

- ryglowany własnym cylindrem
- kompatybilny z zaczepem kombi
- rygiel wysuwa się 20 mm po jednym obrocie klucza



Moduł czop magnetyczny

- łatwy sposób uzbrojenia drzwi w system kontroli dostępu



Moduł sztywny łańcuch

- dodatkowe zabezpieczenie drzwi
- pozwala na minimalne otwarcie drzwi
- możliwość wyłączenia za pomocą klucza

**MACO
PROTECT**



Zaczepy PROTECT MODUŁ



Jeden zaczepek spełniający wszystkie wymogi

Zaczepek kombi
PROTECT MODUŁ

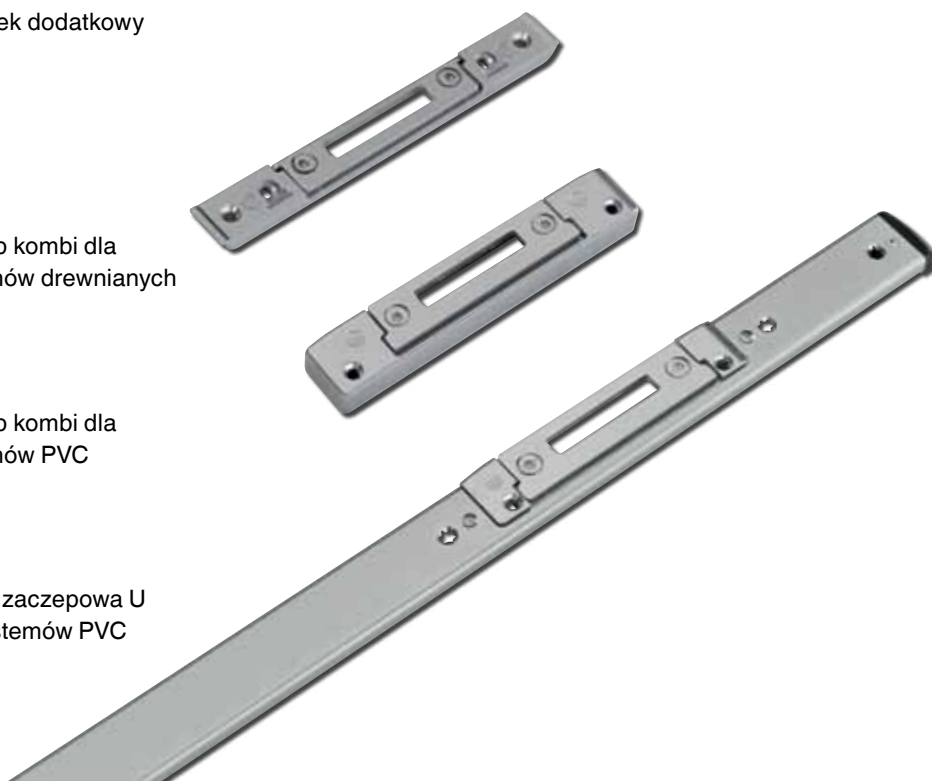
Tylko jeden zaczepek do wielu wariantów
ryglowania:

- kombinacja hako-bolec
- haki
- bolce
- zamek dodatkowy

Zaczepek kombi dla
systemów drewnianych

Zaczepek kombi dla
systemów PVC

Listwa zaczepowa U
dla systemów PVC



**MACO
PROTECT**

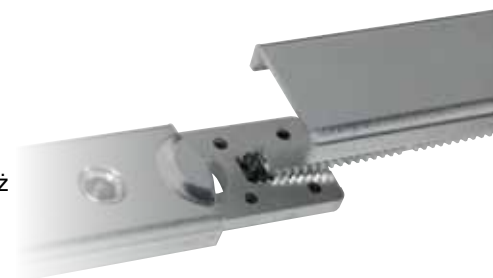


NOWOŚCI MACO-MODUŁ

NEW

Rozwiązania dla systemu U 6/24/6

Cała gama możliwości PROTECT-MODUŁ jest teraz również dostępna dla wariantów na listwie U 6/24/6



NEW

Modułowa listwa zaczepowa

- listwy zaczepowe mają teraz możliwość wydłużania i skracania.



NEW

Modułowa listwa centralna

- dla wysokich dwuskrzydłowych drzwi
- zmienna wysokość
- dodatkowe pozycje zaczepów



MAYER & CO BESCHLÄGE GMBH

ALPENSTRASSE 173
A-5020 SALZBURG
TEL +43 (0)662 6196-0
FAX +43 (0)662 6196-1449
maco@maco.at
www.maco.at

MACO POLSKA SP.Z O.O.

GUTENBERGA 18
PL-44109 GLIWICE
TEL: +48 32 3012 330
FAX: +48 32 3012 332
www.maco.pl