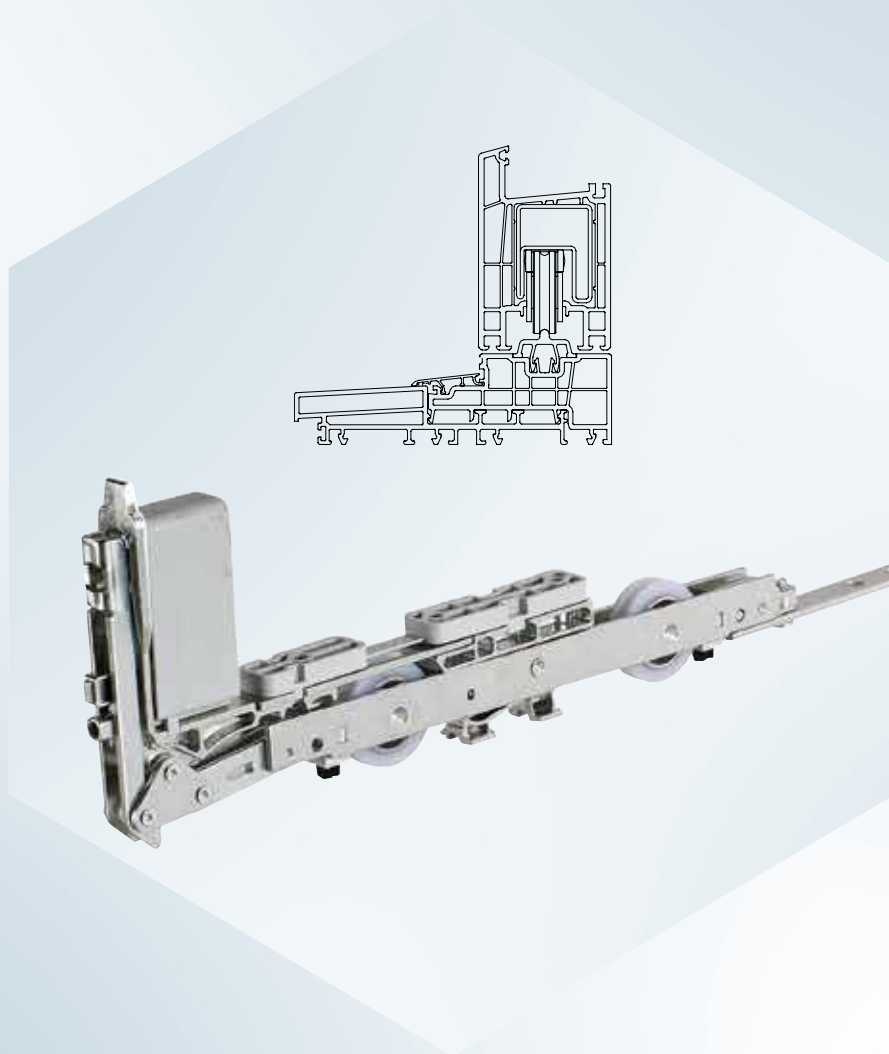


MONTAGEHINWEISE

HS-Beschläge

HS Profine

PremiDoor 70 Kunststoff



Verwendung
ausschließlich für Fachbetrieb!

Inhaltsverzeichnis

Wichtige Hinweise	3 - 4
Legende	5
Ausführung und Anwendungsbereich	7
Beschlagszusammenstellung	8 - 9
Montage am Flügel	10 - 18
Bohren und Fräsen am Flügel	10
Bohren und Fräsen für Hakengetriebe	11
Bohr- und Fräslehre für HS-Griff	12
Laufwagenmontage	13
Montage Unterlage	14
Getriebemontage	15
Griffmontage	16
Gleitmontage	17
Montage Flügelpositionierer	18
Montage am Flügel und Rahmen	19 - 25
Verriegelungsbolzen Schema A	19
Verriegelungsbolzen Schema C	20
Hakenschießteil	21
Schließteil für Hakengetriebe Schema C, F	22
Verriegelungsblock Schema C, F	23
Montage Dichtungsbrücke	24
Anschlagpuffer	25
Vertikalschnitt 70 Schiebeflügel	26
Horizontalschnitt 70 Schema A	27
Horizontalschnitt 70 Schema C	28



Wichtige Hinweise

Zielgruppe

Diese Dokumentation richtet sich ausschließlich an Fachbetriebe und Fachpersonal. Die beschriebenen Arbeiten dürfen ausschließlich von Fachpersonal durchgeführt werden.

Gebrauchs- und Sicherheitshinweise

Montieren Sie alle Beschlagteile fachgerecht wie in dieser Anleitung beschrieben und beachten Sie alle Sicherheitshinweise.

Durch Überbeanspruchung oder nicht sachgemäße Bedienung des Hebeschiebe-Beschlags kann der Flügel aus seiner Führung springen, herausfallen und dadurch schwere Verletzungen verursachen. Wenn unter besonderen Umständen (Einsatz in Schulen, Kindergärten etc.) zu erwarten ist, dass das Hebeschiebe-Element überbeansprucht wird, muss dies durch geeignete Maßnahmen verhindert werden.

Z. B.

- Versetzen des Anschlagpuffers zur Verringerung der Öffnungsweite, oder
- Einbau eines Profilzylinders gegen unbefugte Benutzung.

Beachten Sie dazu die Bedingungen unserer Funktionsgarantie (<https://www.maco.eu/assets/757813>) sowie die Bedingungen unserer Oberflächen-Garantie zu MACO-TRICOAT-PLUS-Beschlägen (<https://www.maco.eu/assets/757713>).

Beachten Sie die "Vorgaben und Hinweise zum Produkt und zur Haftung (VHBE)" der Gütergemeinschaft Schlösser und Beschläge e.v. Diese Richtlinie beschreibt für Beschläge von Fenstern und Fenstertüren alle für Endanwender sicherheitsrelevante Themen. (Download verfügbar auf der Website der Gütergemeinschaft Schlösser und Beschläge e.v)

Für MACO Hebeschiebetürbeschläge HS dürfen die auf Seite 7 angegebenen Anwendungsgebiete nicht überschritten werden. Darüber hinaus sind die Angaben von PROFINE für die Hebeschiebetürbeschläge, insbesondere zu möglichen Einschränkungen bei Flügelabmessungen und Flügelgewicht, zwingend einzuhalten.

Stellen Sie den Gesamtbeschlag nur aus MACO Beschlagteilen und den vorgeschriebenen Zubehörteilen von PROFINE zusammen.

Bei Einsatz von Accoya- (eingetragene Marke der Titan Wood Limited) und säurebehandelten Hölzern (z. B. Eiche, Teak, Lärche) ausschließlich die TRICOAT-PLUS-Beschläge verwenden.

Verwenden Sie die angegebenen Schraubengrößen wie in dieser Anleitung angegeben.

Drehen Sie die Schrauben gerade (wenn nicht anders angegeben) und nicht zu fest ein, da sonst die Leichtgängigkeit des Beschlags beeinträchtigt wird.

Befestigen Sie die Schrauben der tragenden Bauteile (z. B. Laufwagen, Lauf- und Führungsschiene) im Aussteifungsprofil.

Achten Sie im Bereich der Laufwagen auf eine formschlüssige Übertragung der Druckkräfte auf das Aussteifungsprofil.

Beachten Sie bei der Verklotzung die Technische Richtlinie Nr. 3 des Glaserhandwerks „Klotzung von Verglasungseinheiten“.



Verwenden Sie keine säurevernetzenden Dichtstoffe, da diese zur Korrosion der Beschlags-
teile führen können.

Halten Sie den Laufhocker der Laufschiene bzw. der Bodenschwelle und alle Falze von Ablagerungen und Verschmutzungen frei. Insbesondere von Zement- oder Putzrückständen. Vermeiden Sie direkte Nässeeinwirkung auf den Beschlag und einen Kontakt des Beschlages mit säurehaltigen Reinigungsmitteln.

Bringen Sie den Bedienungsaufkleber gut sichtbar am eingebauten Hebe-Schiebe-Flügel an. Der Bedienungsaufkleber befindet sich im Grundkarton.

Nehmen Sie keine konstruktiven Veränderungen an den Beschlagsteilen vor.

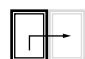
Nehmen Sie in Zweifelsfällen Rücksprache mit Ihrem Ansprechpartner bei MACO.

Zertifizierung

Die in den Montagehinweisen angeführten MACO-Beschläge werden in standardisierten Normtests laut EN 13126 getestet und regelmäßig überwacht. Die laut Norm erreichte Klasse H3, bezieht sich aber nicht auf ihr einzelnes, individuelles Elementsystem. Auf Grund verschiedenster Einflussfaktoren kann es bei einzelnen, individuellen Elementsystemen zu geringfügigen Abweichungen zur standardisierten Normprüfung kommen, wie bspw. durch

- den Einfluss von Verarbeitungstoleranzen,
- die Einwirkung der Montagetoleranzen nach dem Einbau des Elementes in den Baukörper,
- die Verwendung von Zubehör (z. B. Dichtungen, Dichtschiene, Griffe, etc.),
- die Verwendung von Zusatzausstattungen (z. B. Schiebedämpfer, Rückschlagdämpfer, Bedienkraftreduzierung, etc.) und/ oder Anbauteilen (z. B. Aluschalen, Sonnenschutz am Flügel, Insektenschutz),
- Umwelteinflüsse von außen (z. B. Feuchtigkeit, Sonneneinstrahlung, hohe als auch niedrige Temperaturen, Temperaturschwankungen, etc.), oder
- durch raumseitige Einflüsse (Feuchtigkeit, aggressive Reinigungsmittel, etc).

Legende

 **HS** Hebe-Schiebeelement

 **FH** Flügelhöhe


 **FB** Flügelbreite

 **RAB** Rahmenaußenbreite

 **RAH** Rahmenaußenhöhe

L **L** Gesamtlänge

 **GM** Griffmaß

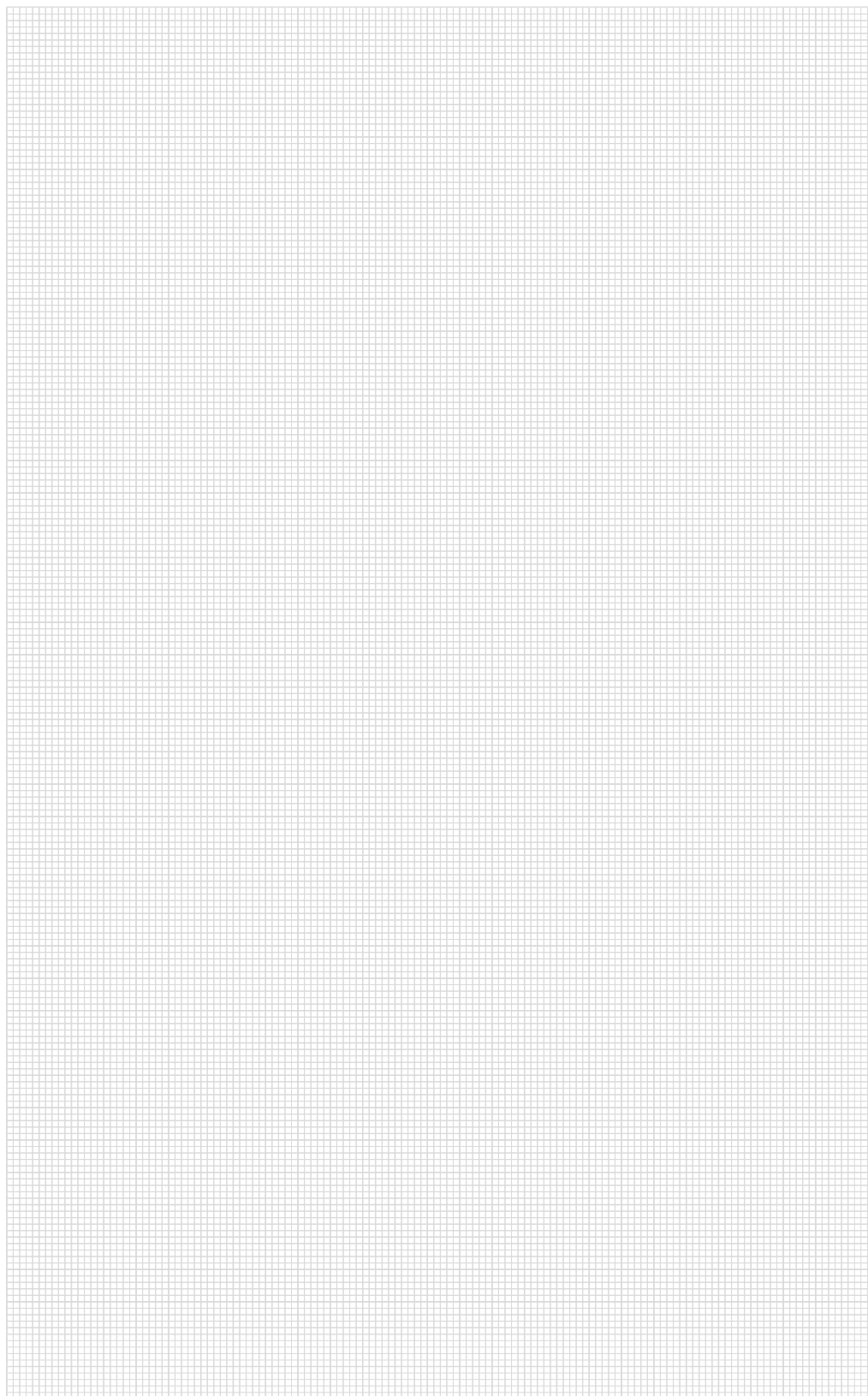
 **DM** Dornmaß Getriebe

 **O** Optional

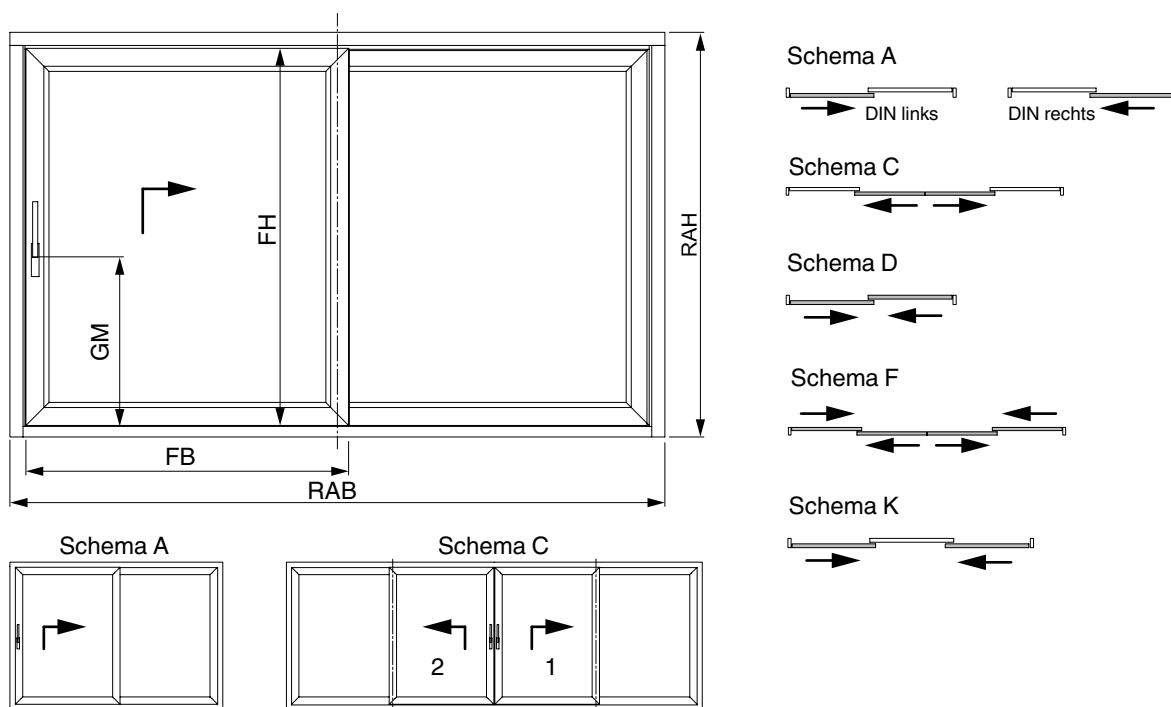
{ } Maße für Laufschiene flach

Maße in [mm]: Alle Maße ohne Einheitsbezeichnung sind in [mm] angegeben

Notizen

A large rectangular area filled with a fine grid pattern, intended for taking notes.

Ausführung und Anwendungsbereich



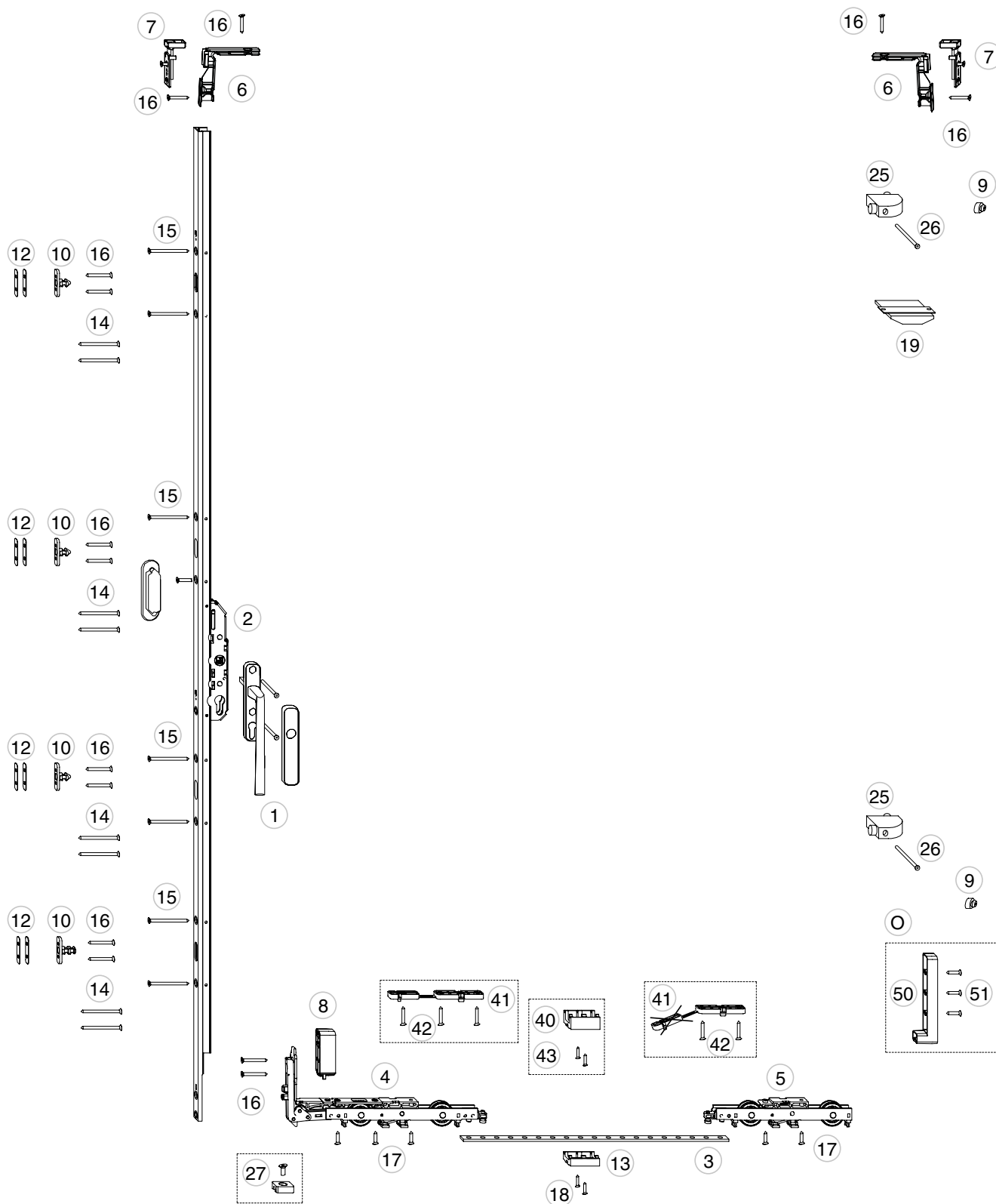
Anwendungsbereich

Für MACO HS 300 gelten die genannten Anwendungsbereiche laut Tabelle.
Für die Verarbeitung der Profile gelten die max. Anwendungsbereiche und Gewichte aus den Vorgaben des Profilverstellers, diese müssen eingehalten werden.

Bezeichnung	Einheit	Bereich	
		Laufschiene hoch	Laufschiene flach
FB	(mm)	700 - 3280	
FH	(mm)	815 - 2920	807 - 2912
Flügelgewicht Schiebeflügel	(kg)	max. 400*	
DM	(mm)	37,5	
GM Getriebe Gr. 1 - 2	(mm)	408	400
GM Getriebe Gr. 3 - 4	(mm)	1008	1000

*Ab einem Flügelgewicht von 200 kg wird der Einsatz eines Getriebedämpfers empfohlen.
(Bestellung Getriebedämpfer über den Technischen Online Katalog (TOM) oder über den Kurzkatalog möglich.)

Beschlagzusammenstellung



Beschlagzusammenstellung

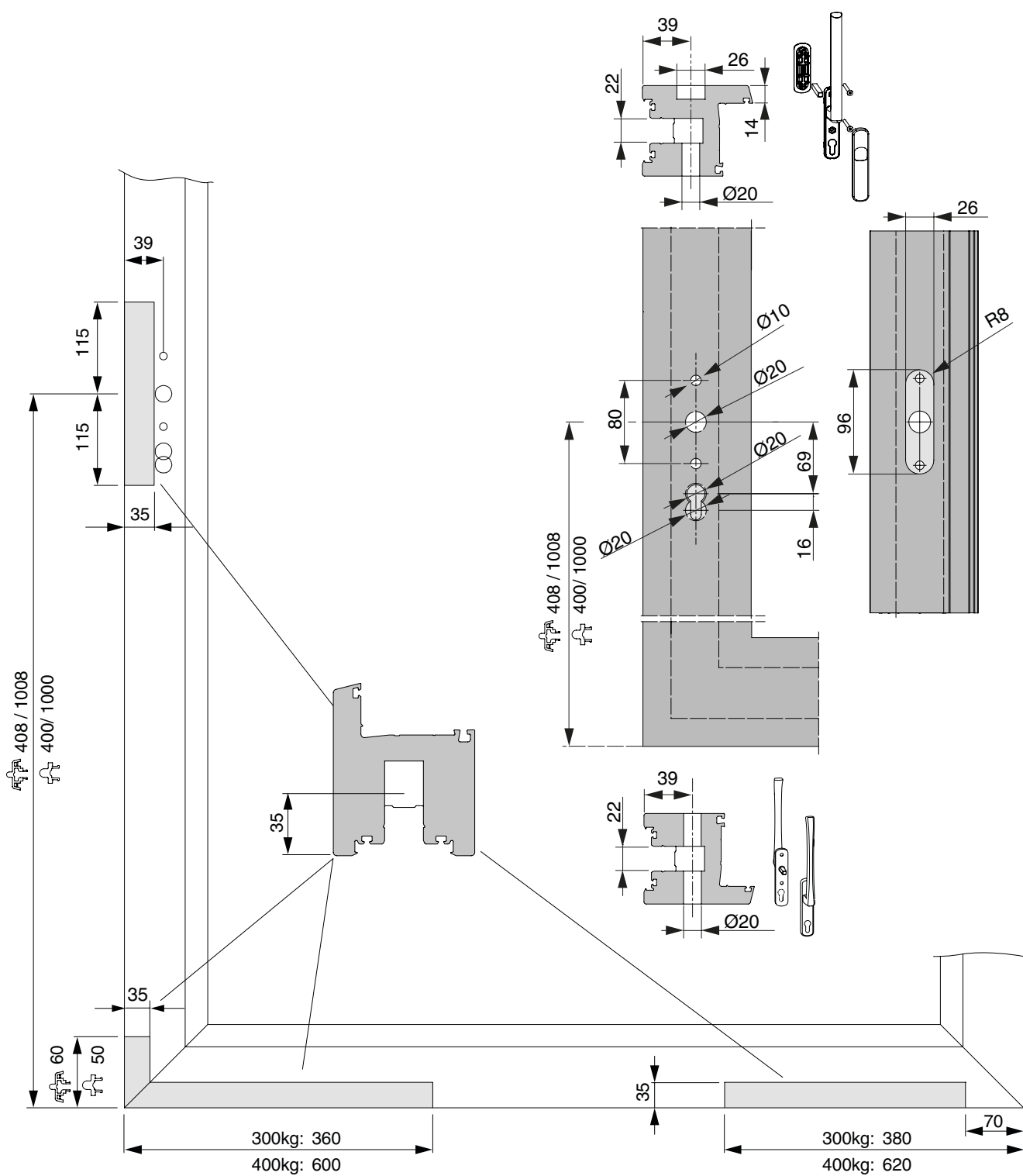
Pos.	Artikelbezeichnung
1	HS-Griffgarnitur
2	Hebe-Getriebe-Schlösser DM 37,5 PZ
3	Verbindungsstange gelocht HS 16,4 x 4
4	Laufwagen vorne HS mit Bürste 300 kg silber
5	Laufwagen hinten HS mit Bürste 300 kg silber
6	Grundkörper f. Gleiter 10 x 22 mm Abstand silber
7	HS-KU Gleitschuh 16,4 mm mit Deckel
8	Unterlagen f. HS-KU Laufwagen 26,5 mm Höhe silber Getriebeseite
9	Gummipuffer HS silber
10	Verriegelung
12	Unterlage f. HS-KU Verriegelungsbolzen Dicke = 0,5 + 1 mm silber
13	Stangenführung
14	Senkblechschraube B 4,8 x 80
15	Senkblechschraube B 4,8 x 65
16	Senkblechschraube B 4,8 x 45
17	Senkblechschraube B 4,8 x 22
18	Senkblechschraube 3,5 x 32
19	Dichtungsbrücke
25	Packung Anschlagpuffer 28 mm Abstand
26	Senkblechschraube B 4,8 x 80
27	HS Verriegelungsblock 300/400 kg

OPTIONAL

Pos.	Artikelbezeichnung
40	Stangenführung Laufschiene flach
41	HS Laufwagenunterfütterung 8 mm, stapelbar, silber
42	Senkblechschraube B 4,8 x 32
43	Spanplattenschraube 3,5 x 35
50	Flügelpositionierer HS Kunststoff Silber
51	Senkblechschraube B 4,8 x 22

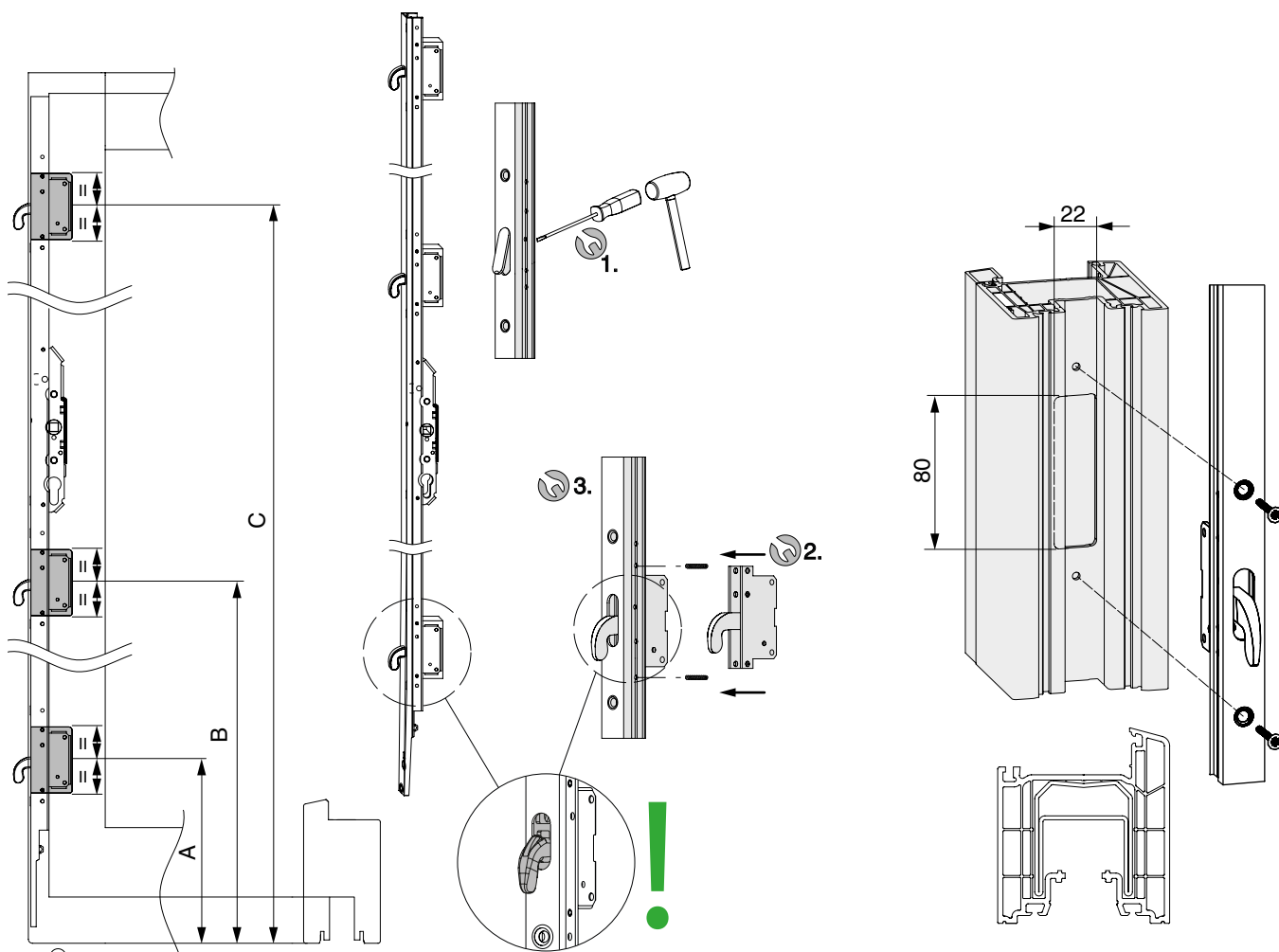
Montage am Flügel

Bohren und Fräsen am Flügel



Montage am Flügel

Bohren und Fräsen für Hakengetriebe

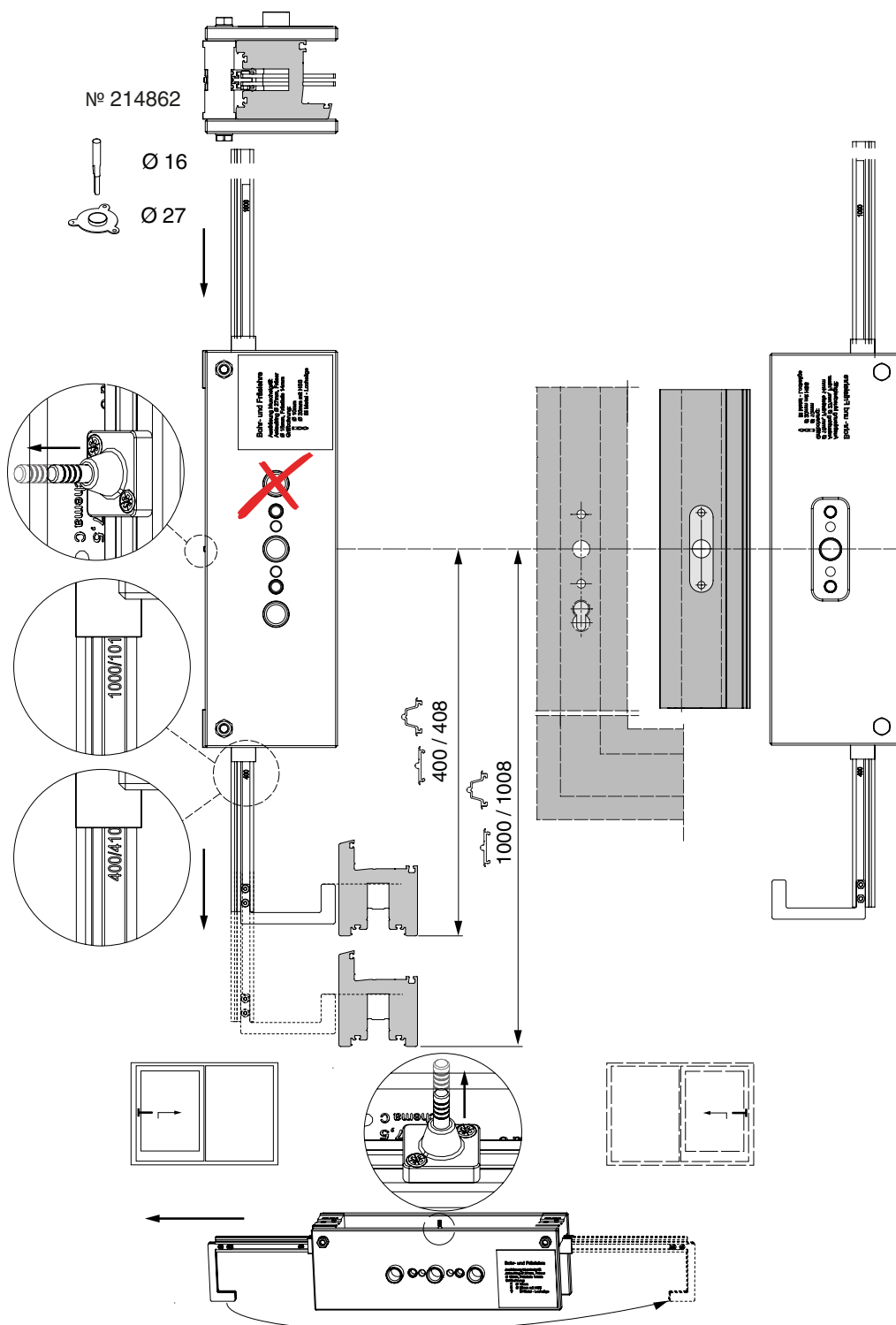


	A	B	C
Gr. 1	219	589	-
Gr. 2-3	219	1089	-
Gr. 4	219	807	1687
Gr. 5	219	1219	2119

	A	B	C
Gr. 1	211	581	-
Gr. 2-3	211	1081	-
Gr. 4	211	799	1679
Gr. 5	211	1211	2111

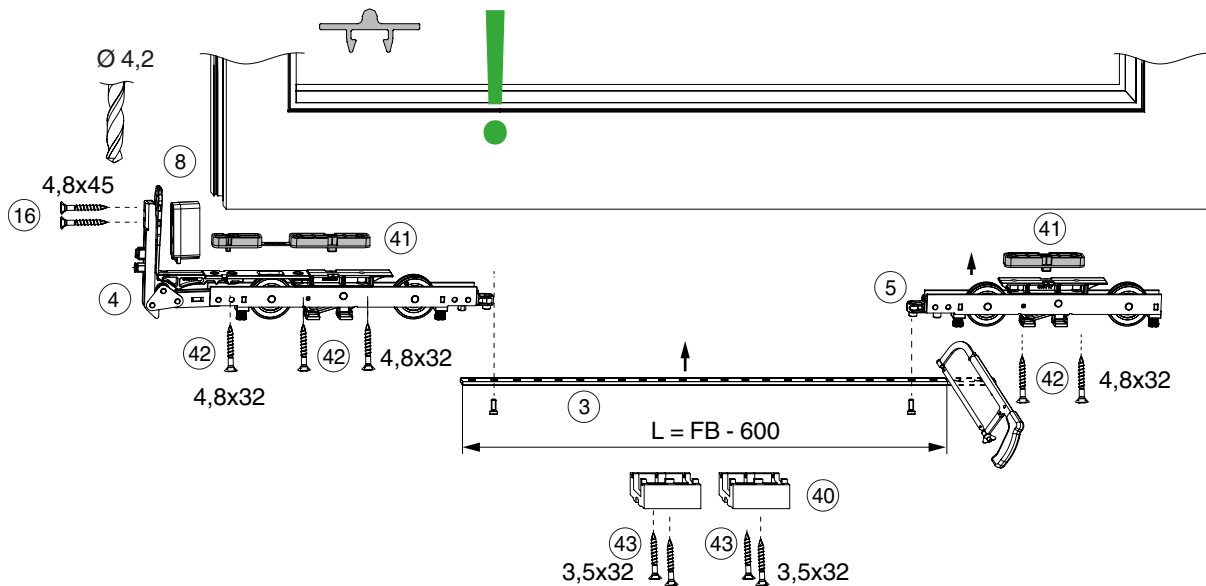
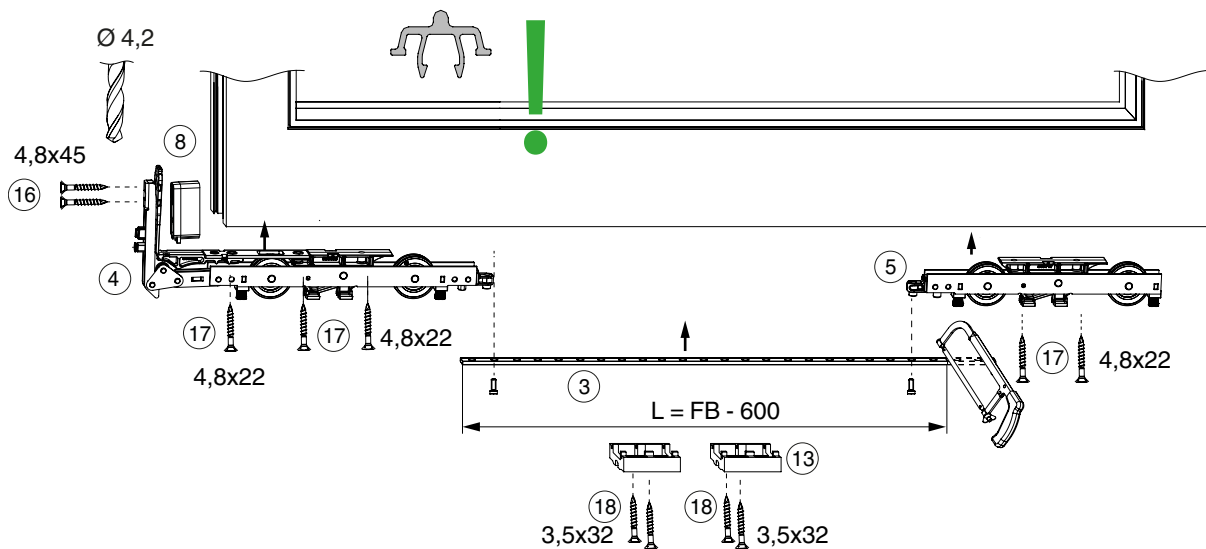
Montage am Flügel

Bohr- und Fräslehre für HS-Griff



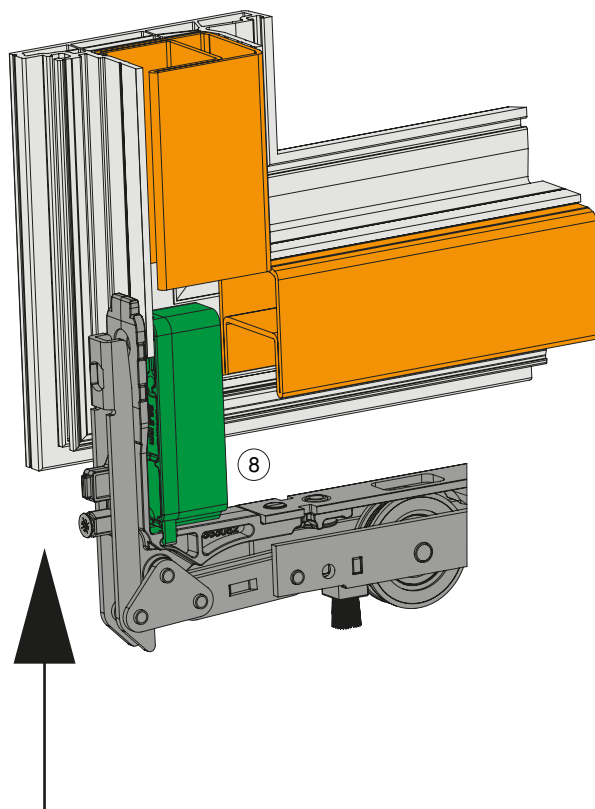
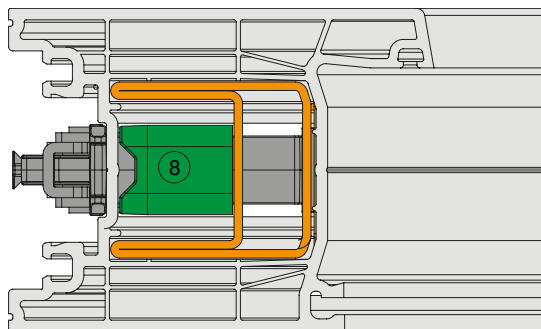
Montage am Flügel

Laufwagenmontage



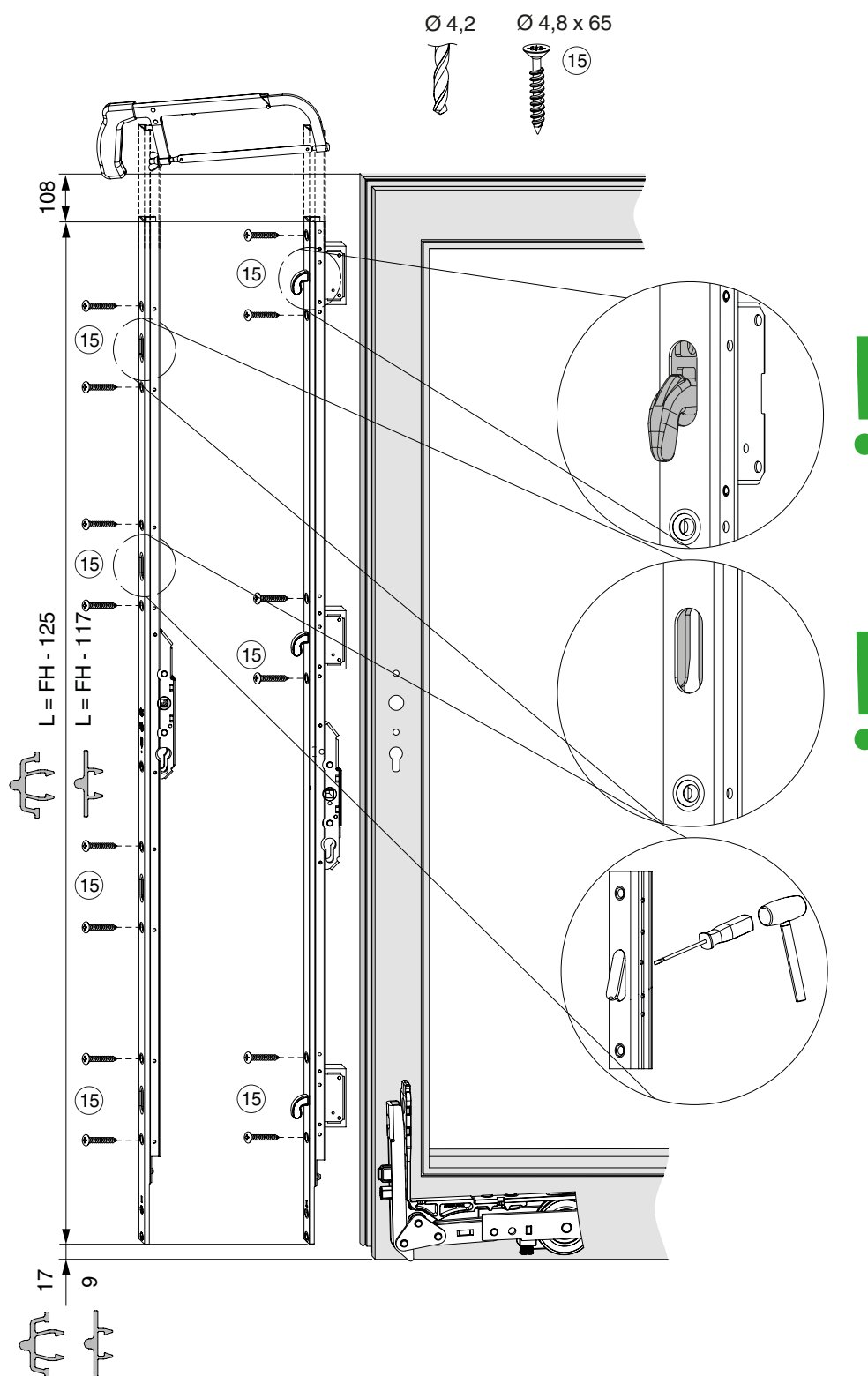
Montage am Flügel

Montage Unterlage



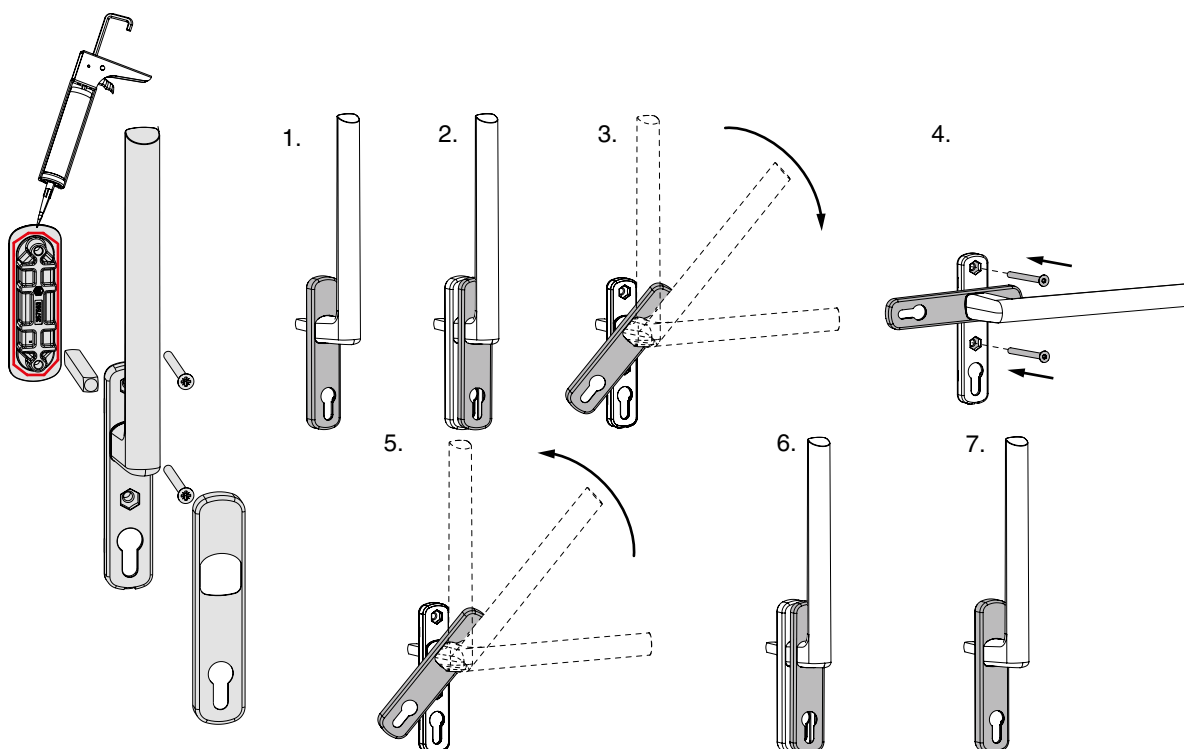
Montage am Flügel

Getriebemontage



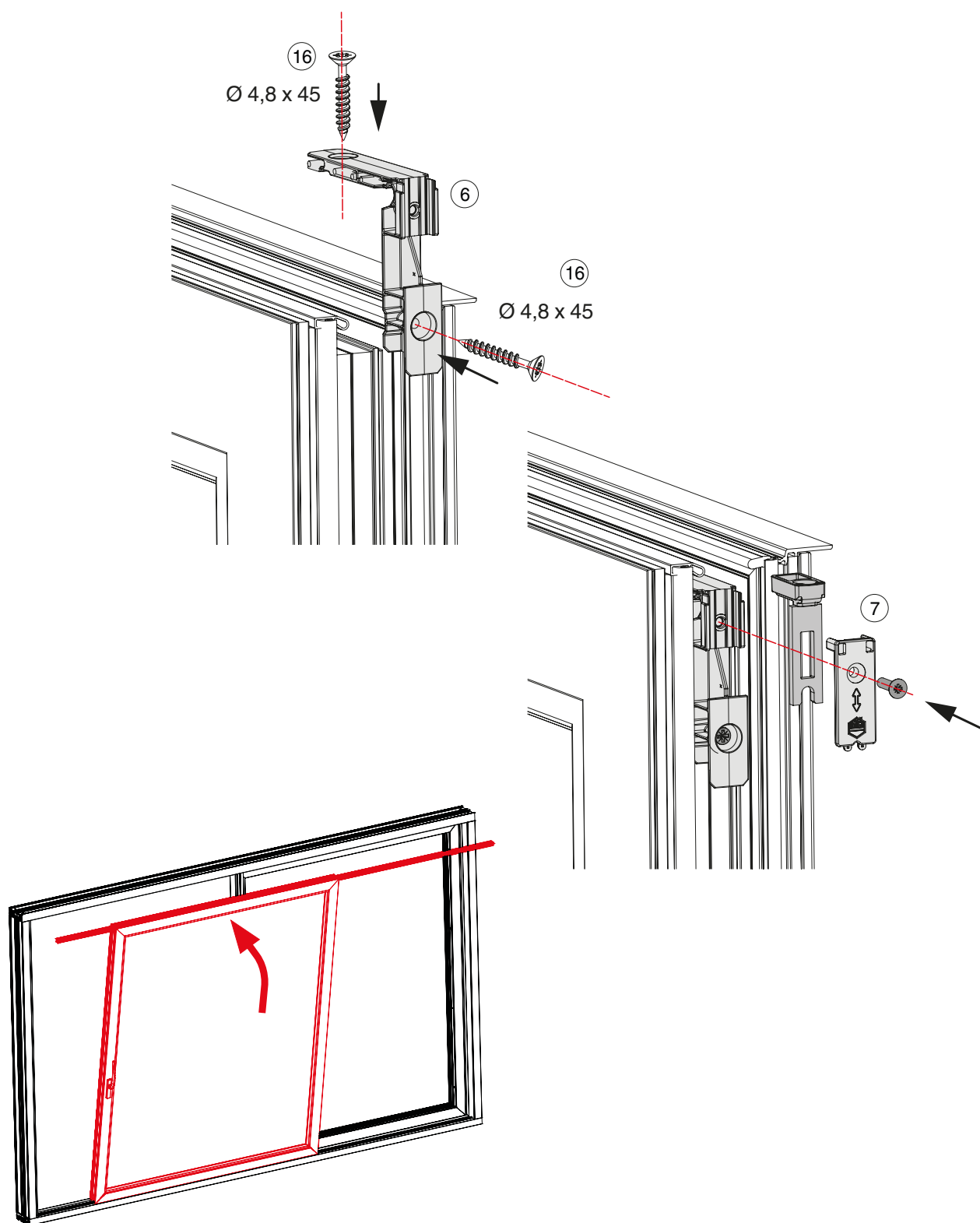
Montage am Flügel

Griffmontage



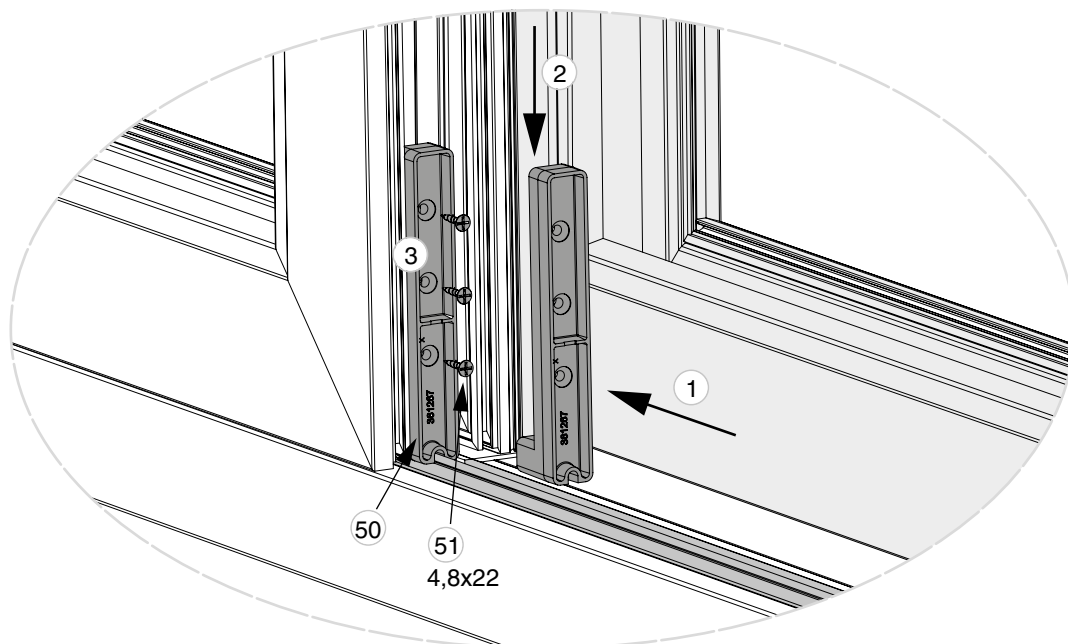
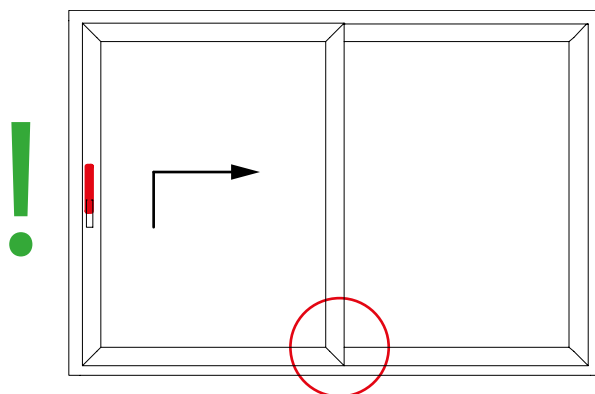
Montage am Flügel

Gleitermontage



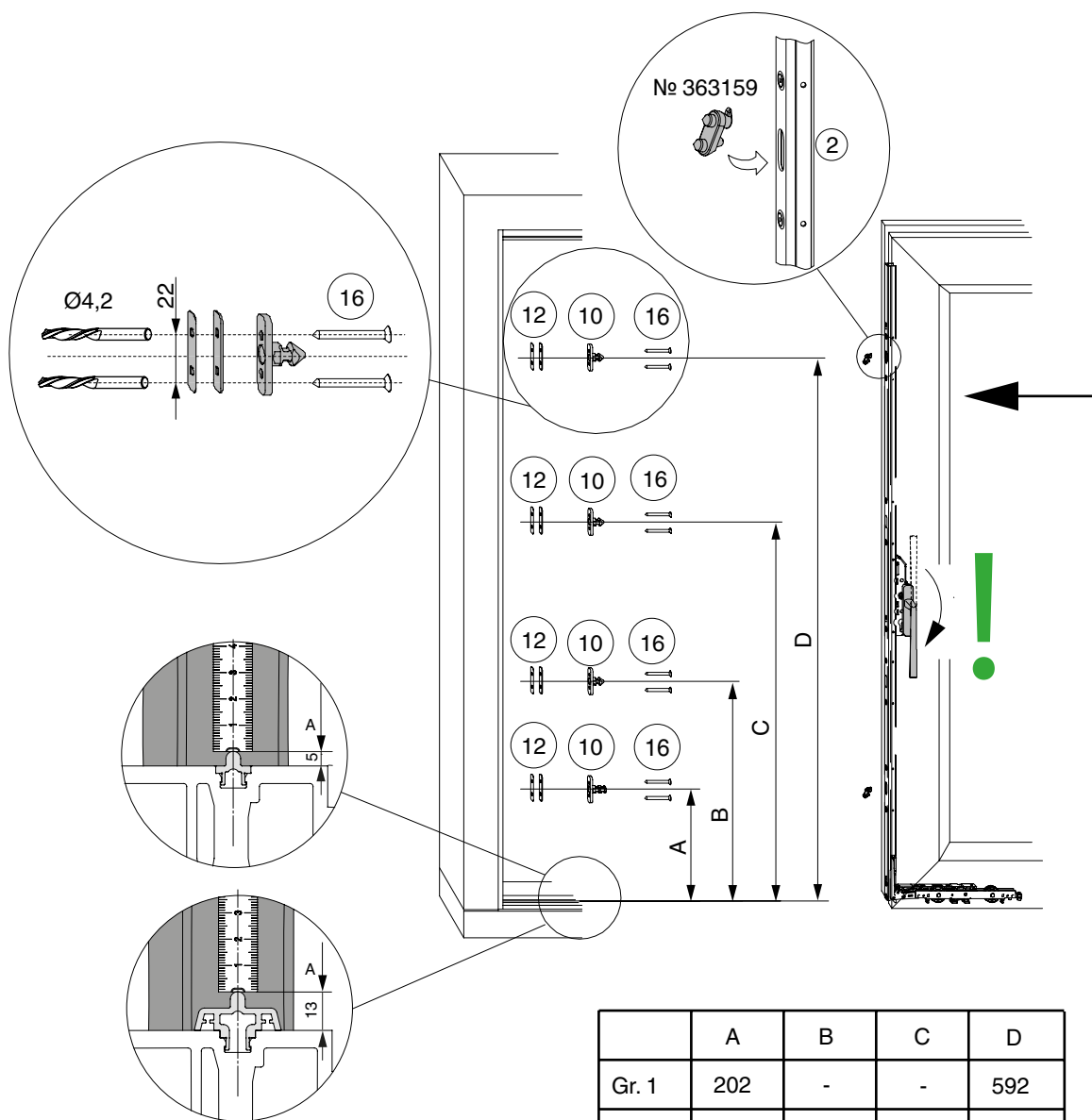
Montage am Flügel

Montage Flügelpositionierer



Montage am Flügel und Rahmen

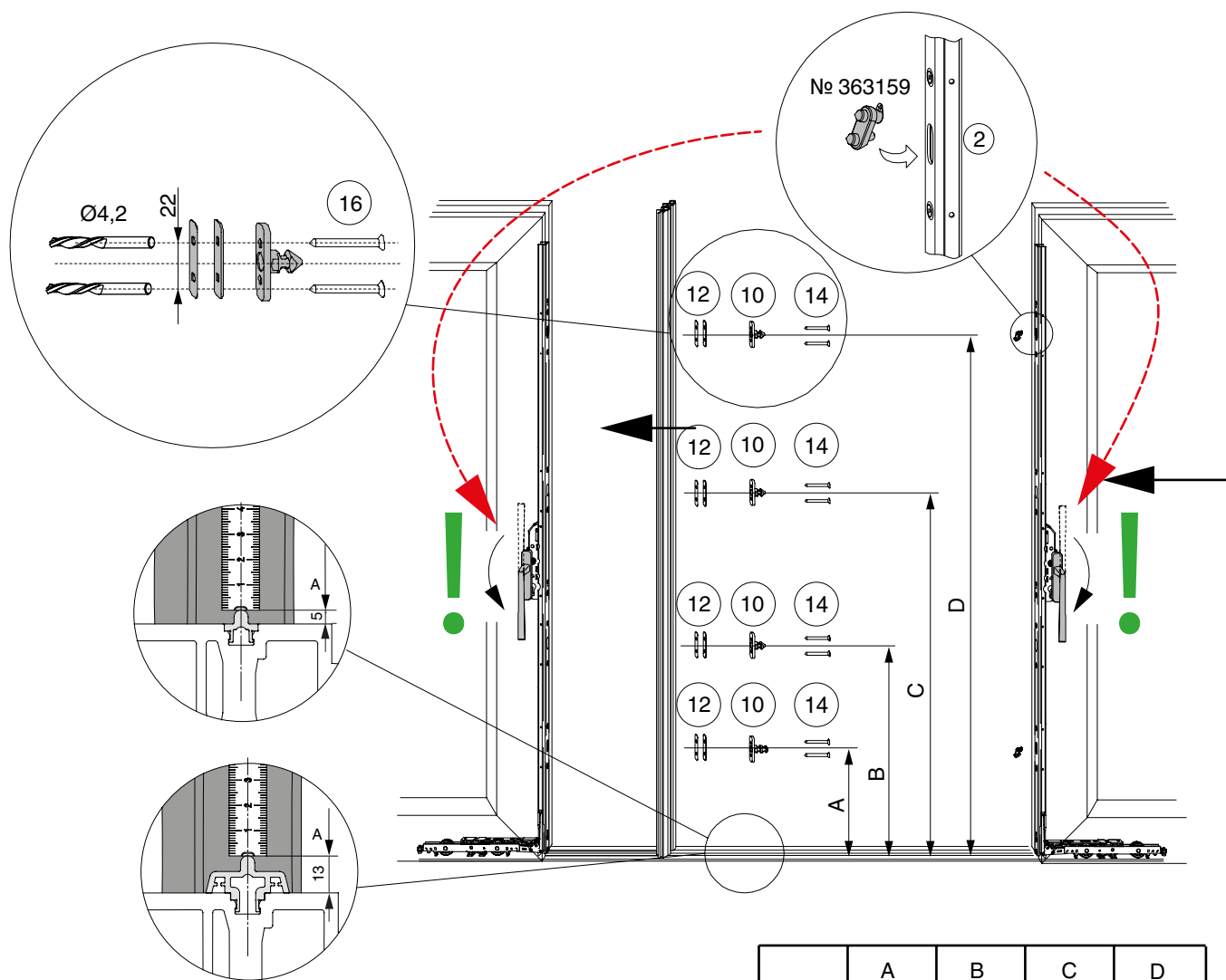
Verriegelungsbolzen Schema A



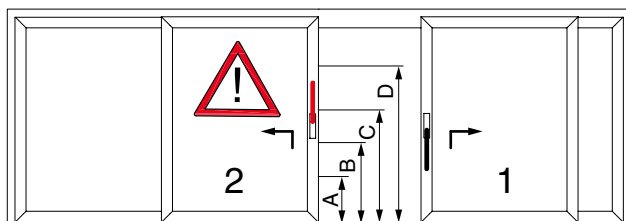
	A	B	C	D
Gr. 1	202	-	-	592
Gr. 2	202	-	592	1107
Gr. 3	202	702	1192	1507
Gr. 3,5	202	702	1192	1707
Gr. 4	202	702	1192	1907
Gr. 5	202	702	1192	2307

Montage am Flügel und Rahmen

Verriegelungsbolzen Schema C



Schema C

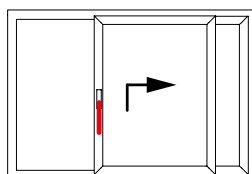


	A	B	C	D
Gr. 1	202	-	-	592
Gr. 2	202	-	592	1107
Gr. 3	202	702	1192	1507
Gr. 3,5	202	702	1192	1707
Gr. 4	202	702	1192	1907
Gr. 5	202	702	1192	2307

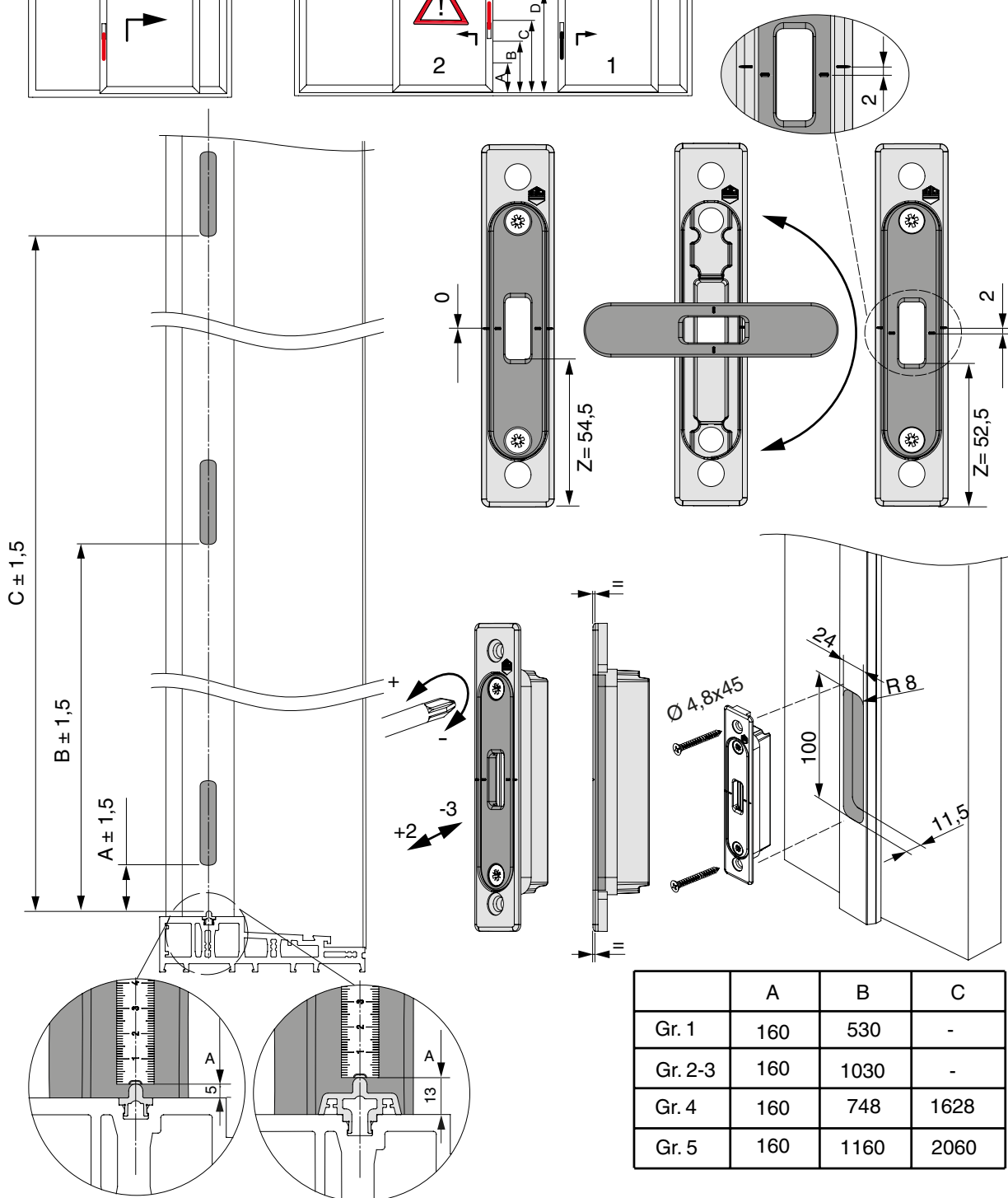
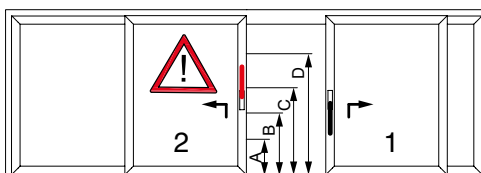
Montage am Flügel und Rahmen

Hakenschießteil

Schema A



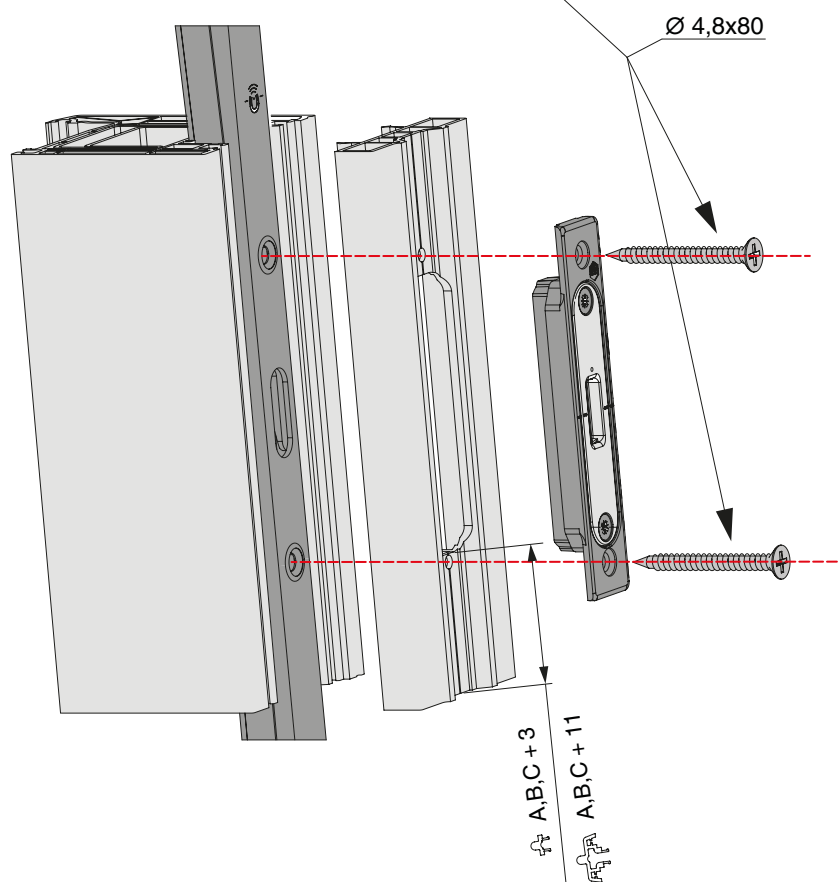
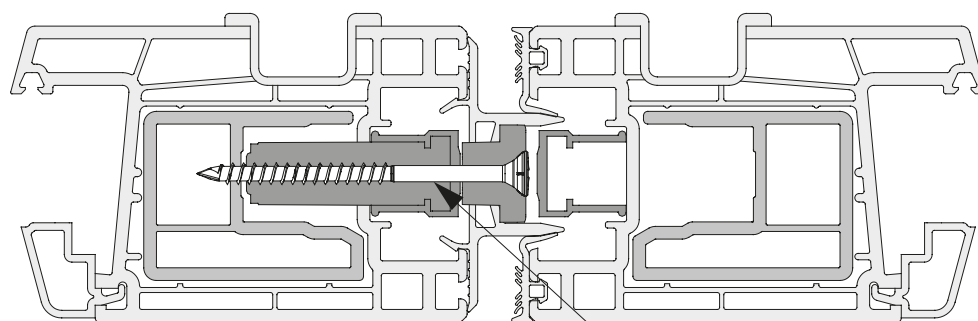
Schema C



	A	B	C
Gr. 1	160	530	-
Gr. 2-3	160	1030	-
Gr. 4	160	748	1628
Gr. 5	160	1160	2060

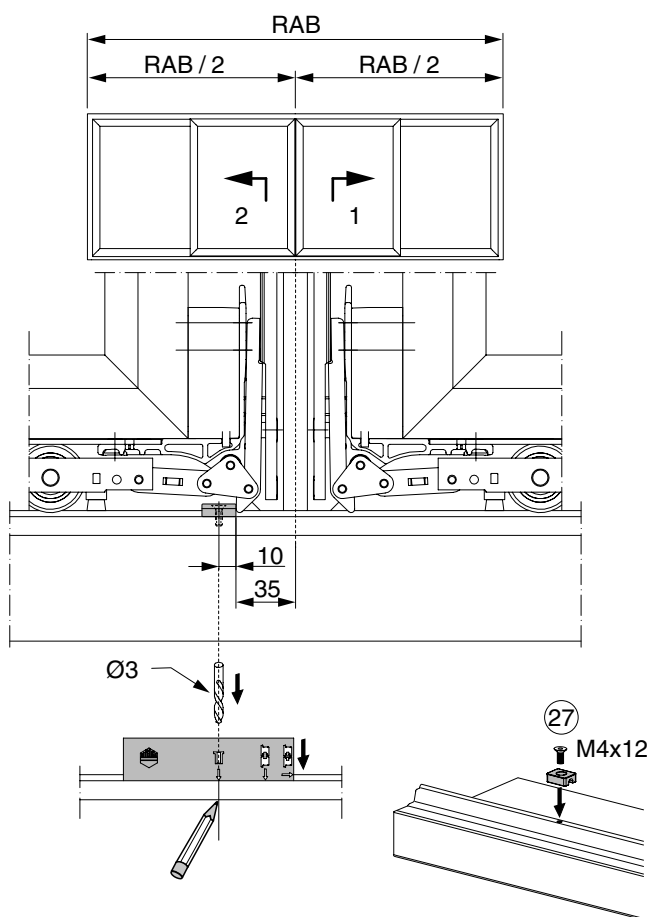
Montage am Flügel und Rahmen

Schließteil für Hakengetriebe Schema C, F



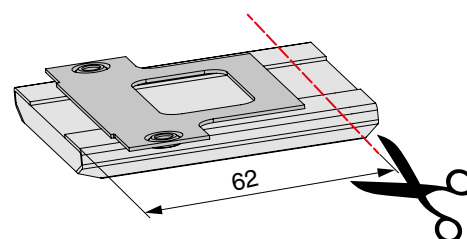
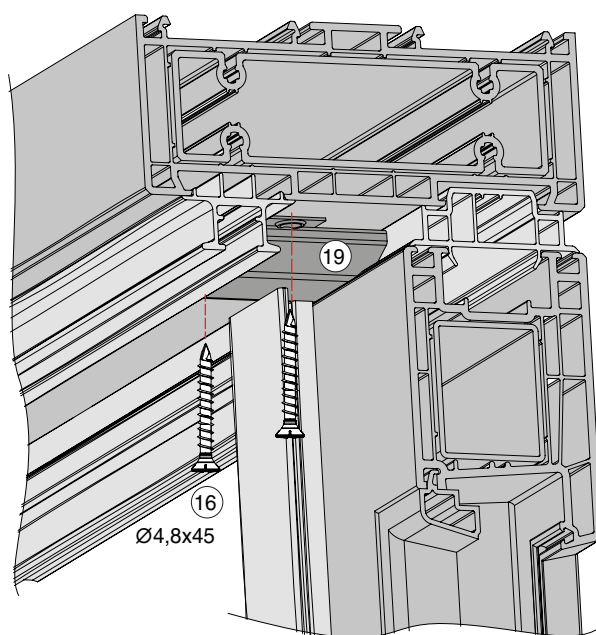
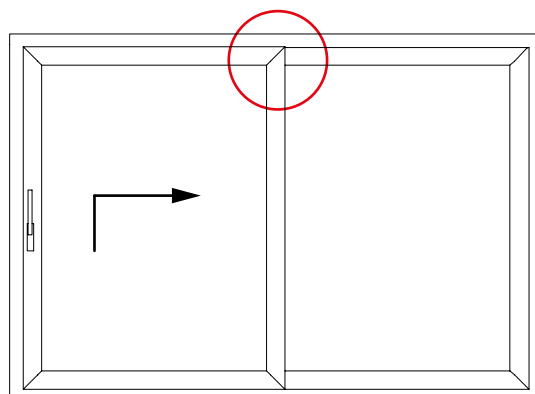
Montage am Flügel und Rahmen

Verriegelungsblock Schema C, F



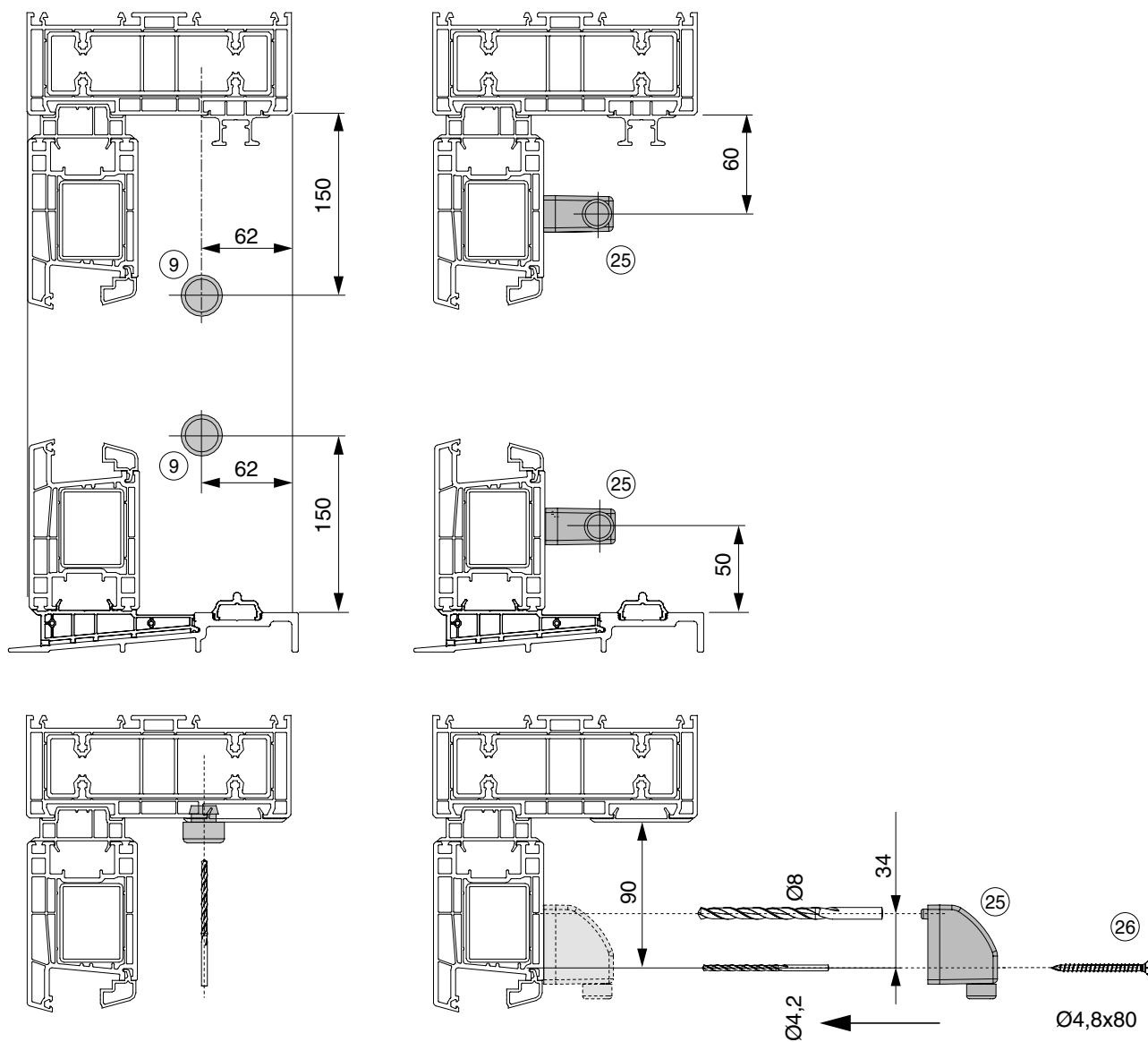
Montage am Flügel und Rahmen

Montage Dichtungsbrücke

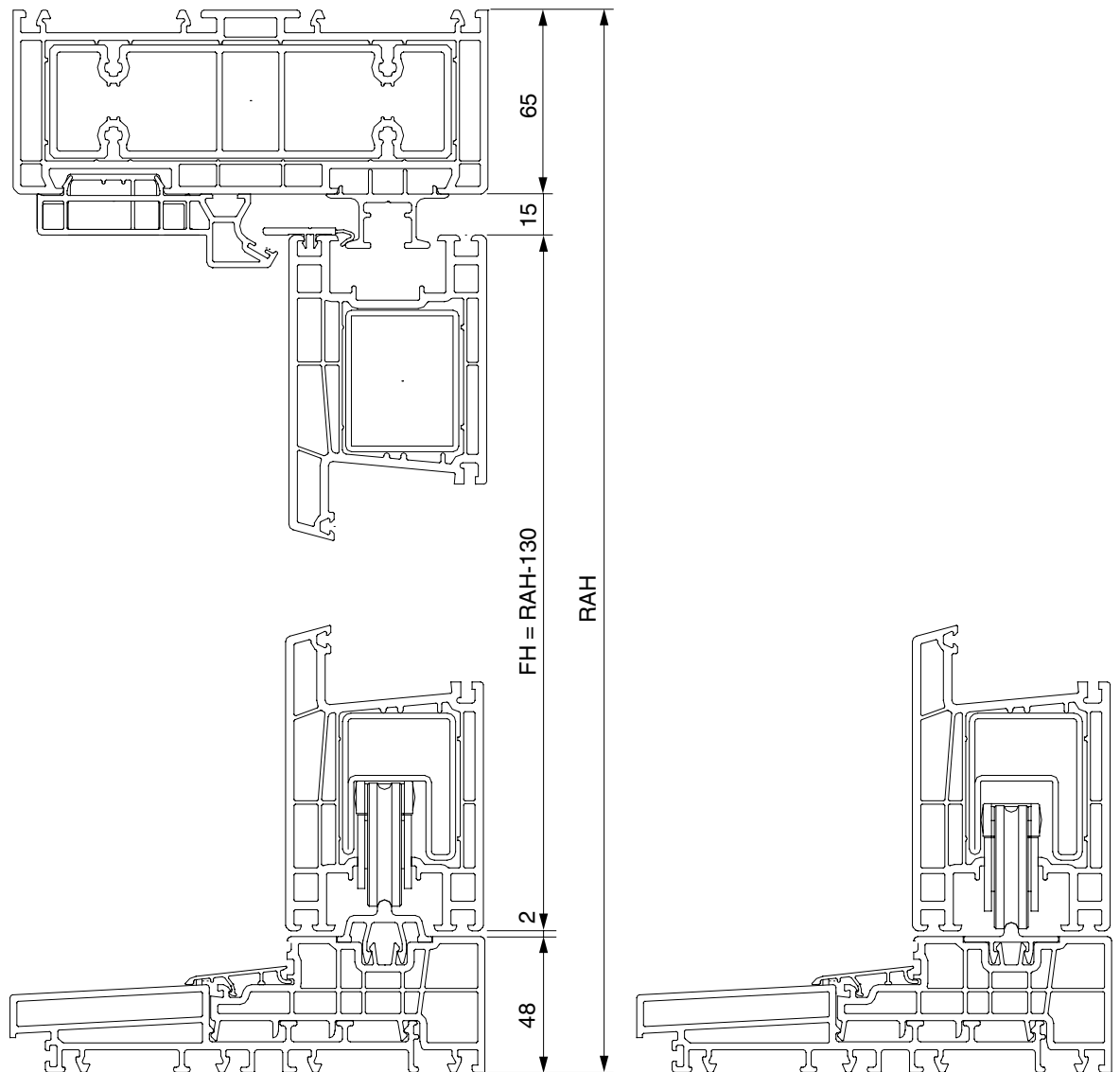


Montage am Flügel und Rahmen

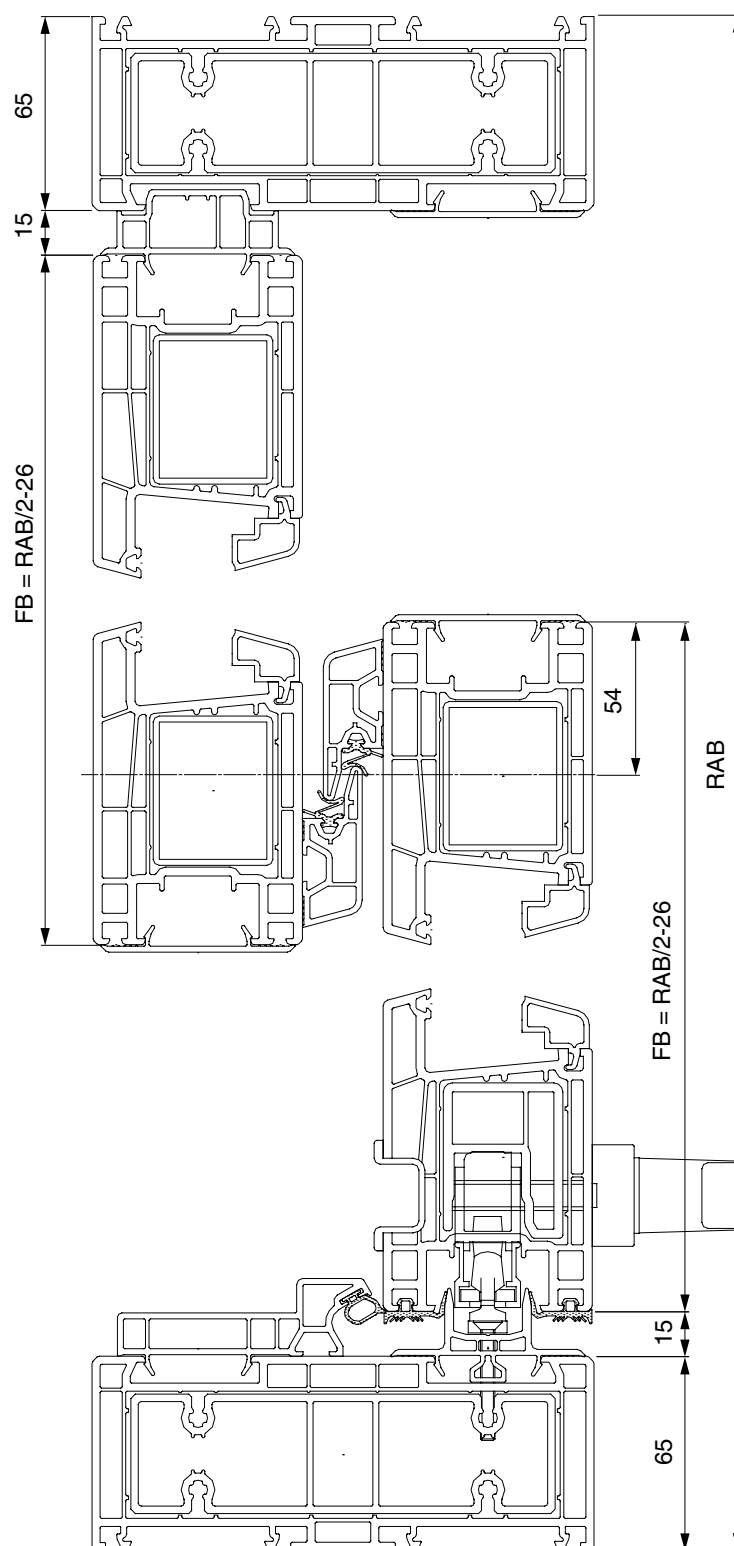
Anschlagpuffer



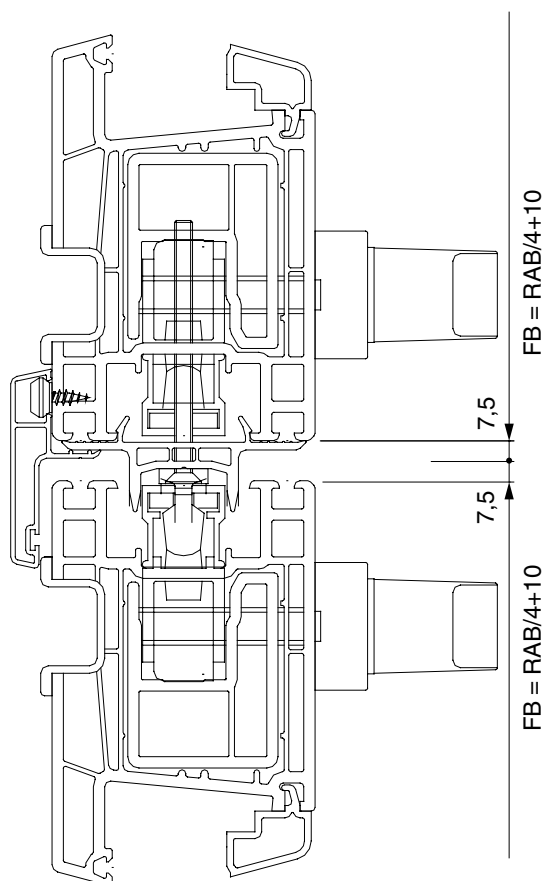
Vertikalschnitt 70 Schiebeflügel



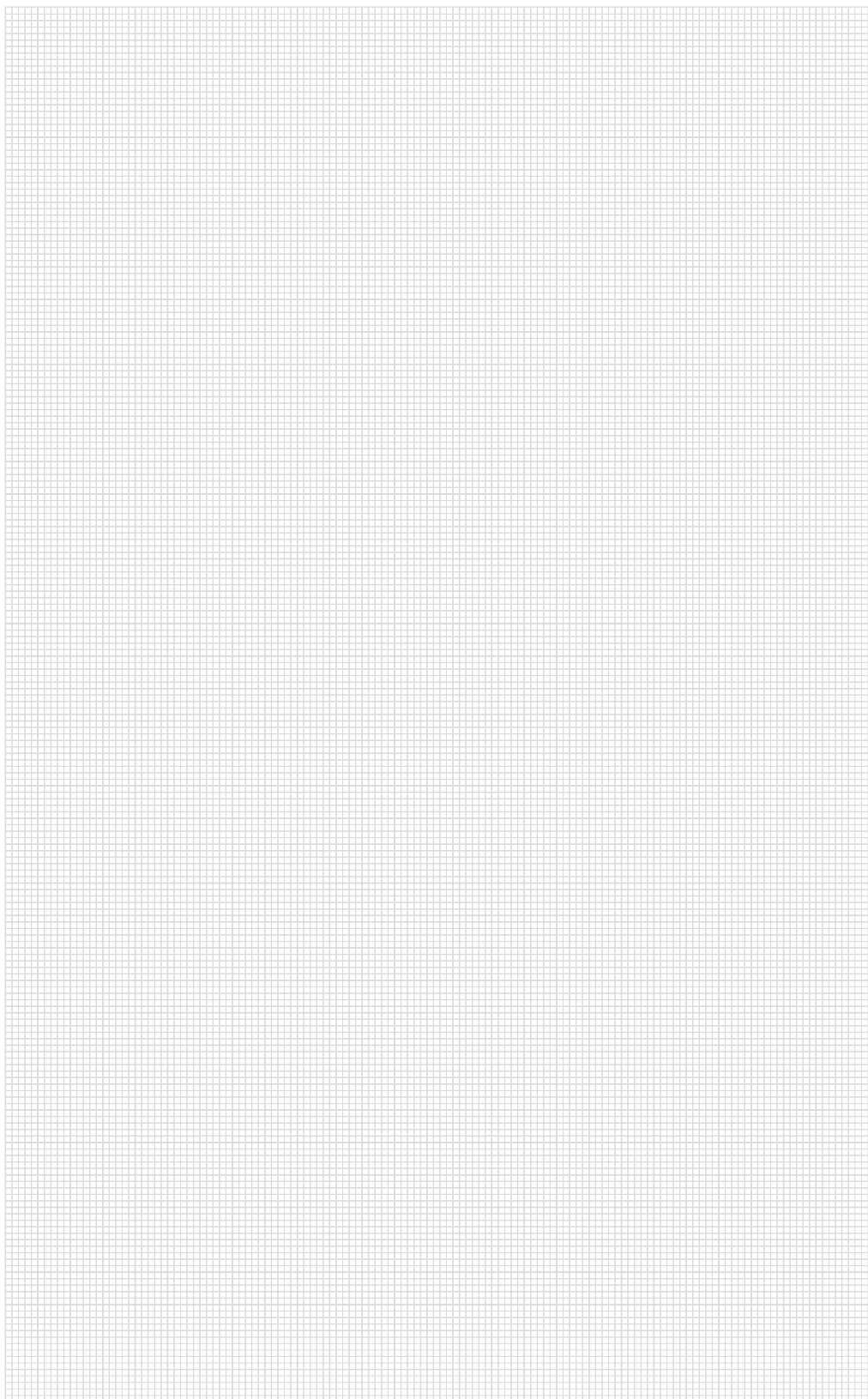
Horizontalschnitt 70 Schema A



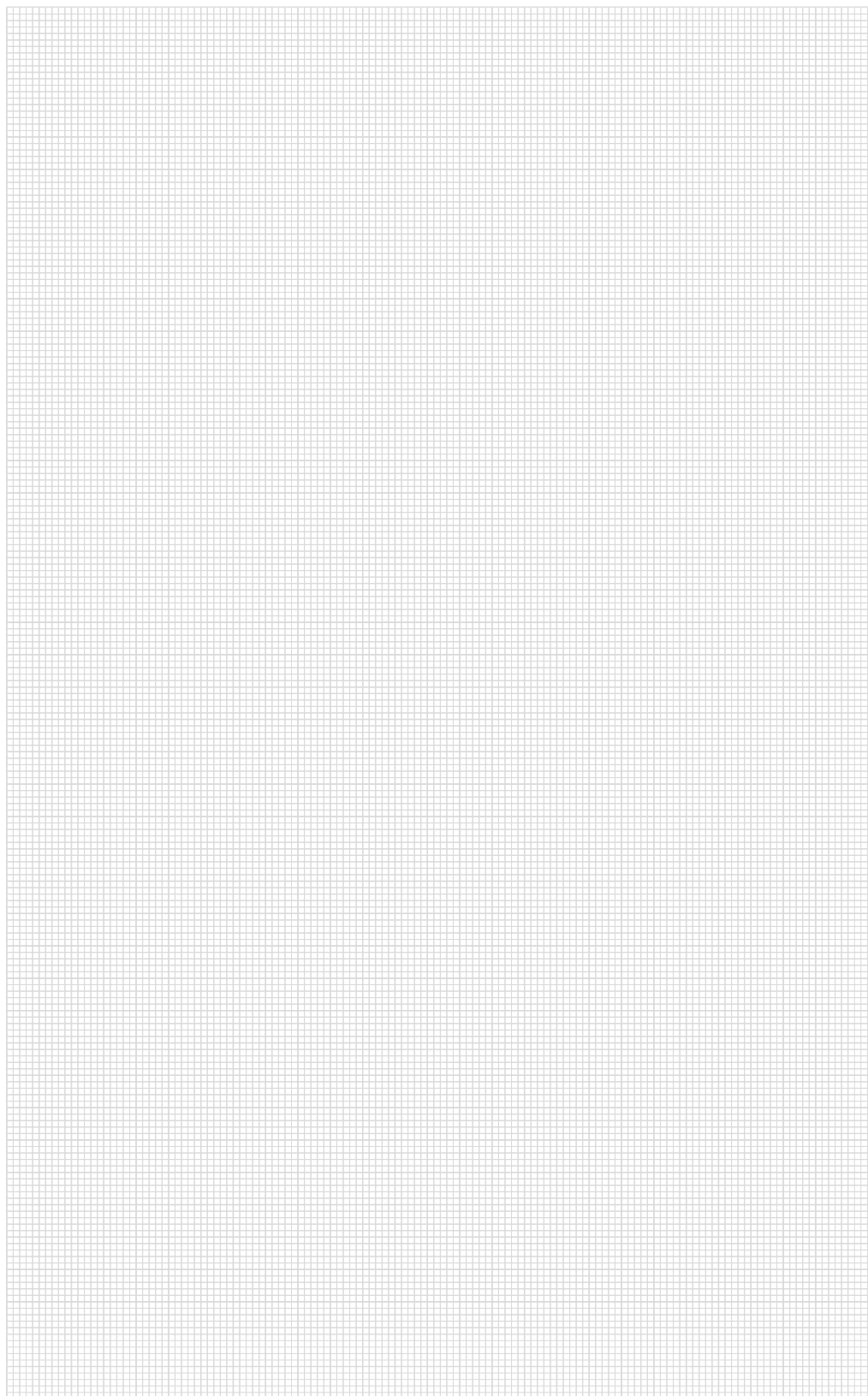
Horizontalschnitt 70 Schema C



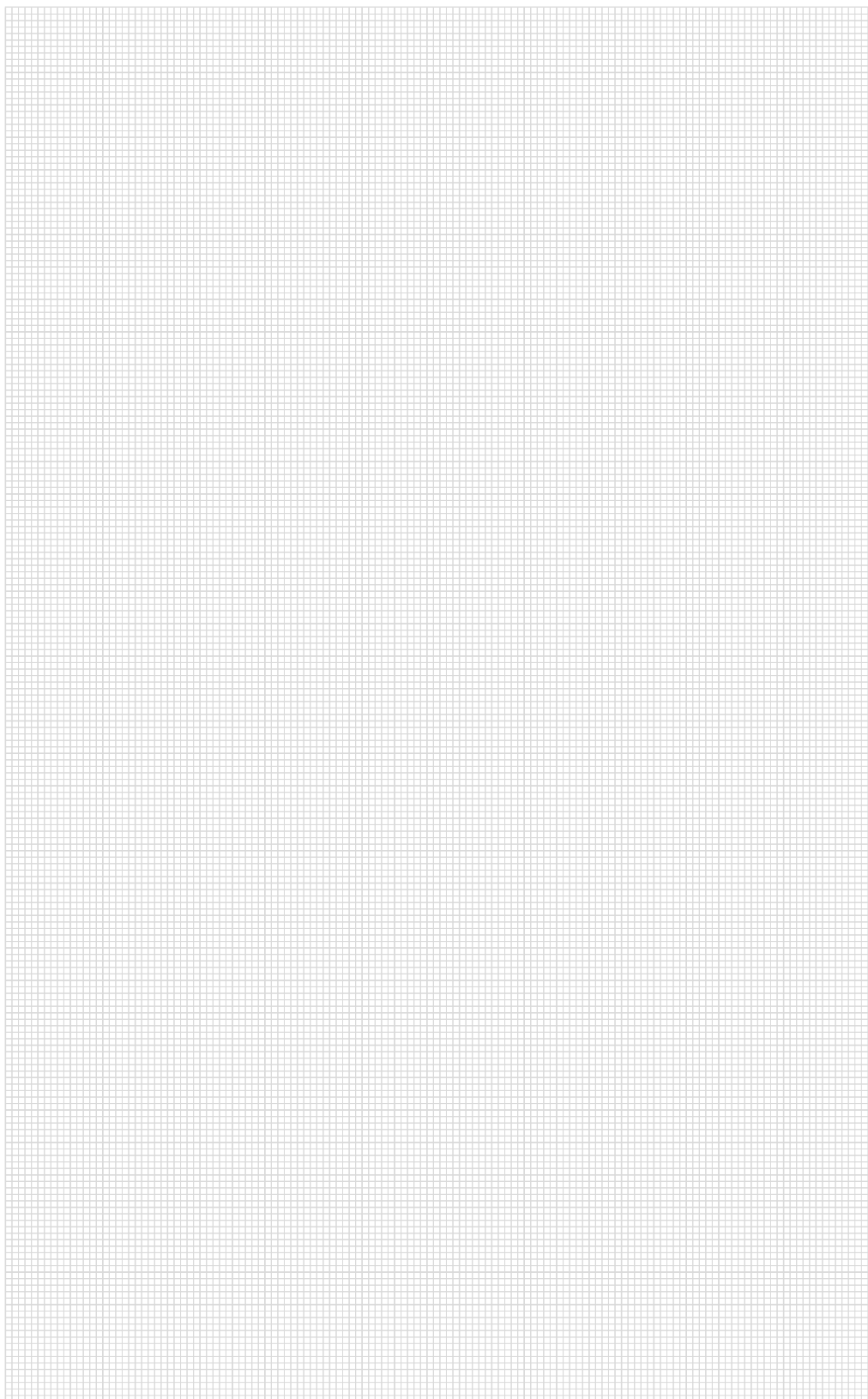
Notizen

A large rectangular area filled with a fine grid pattern, intended for taking notes.

Notizen

A large rectangular area filled with a fine grid pattern, intended for taking notes.

Notizen

A large rectangular area filled with a fine grid pattern, intended for taking notes.

**MACO
RAIL-SYSTEMS**



**MAYER & CO
BESCHLÄGE GMBH**

Alpenstraße 173
A-5020 Salzburg

Tel.: +43 662 6196-0
E-Mail: maco@maco.eu
www.maco.eu

Erstellt: 07/2010 - Geändert: 06.03.2020
Best.-Nr. 756724DE

Alle Rechte und Änderungen vorbehalten.

Dieses Print-Dokument wird laufend überarbeitet.
Die aktuelle Version finden Sie unter
<https://www.maco.eu/assets/756724de>
oder scannen Sie den QR-Code.

