

DAMOS VALOR A LA VENTANA



MACO MULTI

OSCILOBATIENTES Y PRACTICABLES



Secuencia de apertura modificada para un uso seguro

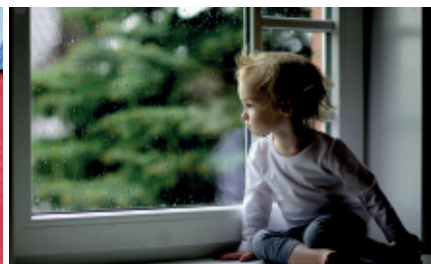
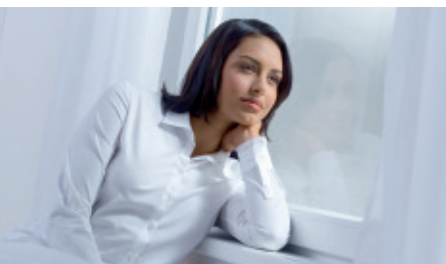
HERRAJE
APERTURA LÓGICA

MACO
MULTI



Apartarse conscientemente de lo habitual puede ayudar a prevenir los errores. Este es el principio básico del herraje de apertura lógica de MACO.

Todo usuario de una ventana conoce la secuencia de uso de la misma, abrir antes de oscilar. Pero a veces este concepto exige modificaciones. ¿Por qué? Tal vez la ventana se encuentre en un edificio donde la apertura debe ser restringida y no así la posición de oscilo. Conscientemente, para proteger a los usuarios o inquilinos. Piense en edificios públicos como colegios, guarderías, hospitales, geriátricos u hoteles. O piense en su ámbito privado. En los niños e invitados.



El herraje de apertura lógica de MACO

MACO
MULTI



Proteger en lugar de enseñar



Secuencia de uso modificada: oscilar antes de abrir

El cierre central funciona exactamente igual que en el herraje OB estándar. La manilla se gira 90° a la posición horizontal. El compás lleva a la hoja primero a la posición de oscilo. Tras girar la manilla 90° más hasta la posición vertical se habilita la apertura. Se puede instalar la manilla especial de apertura lógica para una mayor seguridad. Oscilar antes de abrir.

Rangos de aplicación técnicos

- Para todos los materiales
- En MULTI-MATIC
- Ancho de canal de herraje máx. 1650 mm
- Peso de hoja dependiente de soportes.
- Tanto con manilla estándar como con especial de apertura lógica.
- Posible herraje oculto
- Instalable a posteriori
- Opcional en TRICOAT-PLUS

MACO
MULTI



Bloqueo dependiente de la posición. Con la manilla especial de apertura lógica.

La manilla de apertura lógica esta equipada con bombillo y llave. El giro libre está

permitido entre las posiciones de cierre y oscilo. Desde el cierre y tras el giro de 90° de la manilla, el compás lleva a la ventana a la posición de oscilo.

En oscilo se encuentra la manilla en posición horizontal y esta posición no puede superarse.

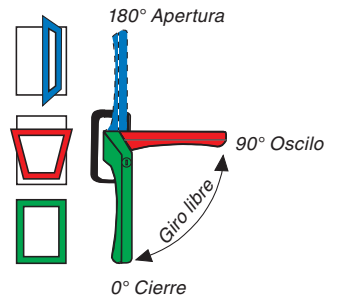
Llevar a la ventana a la apertura sin permiso no es posible.

Para alcanzar la posición de apertura debe accionarse la llave, tras lo cual puede

girarse la manilla 90° más hasta la posición vertical, lograndose así el desbloqueo de la opción de apertura.

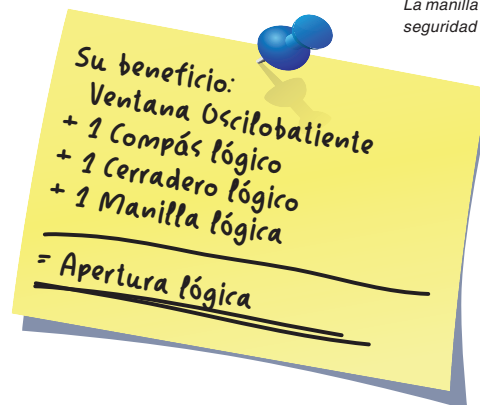
Tras el retorno de la hoja desde la posición de apertura a la posición de oscilo, la manilla de la ventana se bloquea de nuevo utilizando la llave: la manilla se bloquea de nuevo para evitar la apertura de la ventana. La llave debe ser retirada de la manilla. Debe ser accesible sólo a aquellas personas que puedan activar la ventana de forma deliberada y tengan permiso para ello.

El bloqueo dependiente de posición se controla mediante la llave. Si la ventana no es bloqueada con la llave, la ventana puede ser operada sin ninguna restricción a través de las tres posiciones.



Dos en uno e instalable a posteriori

Su beneficio: Utiliza su herraje de oscilobatiente estándar. Sólo necesita cambiar dos piezas, el compás y un único cerradero. De esta sencilla manera ya consigue una solución más que ofrecer a sus clientes. Sin mayor stock en su almacén. Sin necesidad de nuevos procesos productivos.



La manilla de apertura lógica para seguridad adicional es opcional.

MAYER & CO BESCHLÄGE GMBH
ALPENSTRASSE 173
A-5020 SALZBURG
TEL +43 (0)662 6196-0
FAX +43 (0)662 6196-1449
maco@maco.at
www.maco.at

UNA EMPRESA DEL GRUPO
MAYER&CO BESCHLÄGE GMBH
MACO HERRAJES
B° de Peruri 33, 1° D
48940 Leioa - España
TEL +34 944 002 533
info@maco-herrajes.es
www.maco-herrajes.es

Scan for more Info

