



ACHTUNG! Bei Einzelentnahme muss der Beipackzettel dem Einzelteil hinzugefügt werden. Bei Bedarf können Sie den Beipackzettel von der MACO-Homepage (www.maco.eu) herunterladen!

Anwendungsbereiche/Verarbeitungshinweise MULTI POWER – völlig verdeckt liegende Beschläge

①

Max.		1650
		2800
Min.*		370
		360
Max.		2400
		500
Min.**		255
		255

Angaben in mm

① **Anwendungsbereich:**

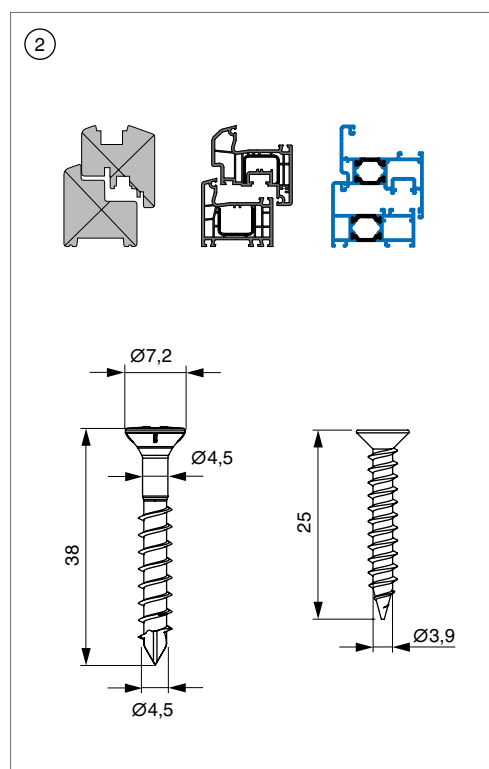
Bei FFH < 800 mm Scherenbegrenzung verwenden.

* mit Eckumlenkung 1 i.S. FFH 465 mm
Der min. Anwendungsbereich ist profi-labhängig!

**mit MACO Fang- und Putzschere FFH 520 mm
Ab FFH 1301 mm Zweitschere verwenden.

Öffnungsweite 100°.

Die Anwendungsbereiche, Flügelgewichte und Verarbeitungsrichtlinien der Profilverhersteller sind zwingend zu beachten! Gewichtsschwerpunkt bzw. Lage der Glasscheibe kann Anwendungsbereiche und max. Gewicht beeinflussen und muss gegebenenfalls angefragt werden. Holz mit 4 mm Falzlufte nur auf Anfrage.



② **Schraubendimension:**

Zur Verschraubung der Eck- und Scherenlager in **HOLZ** und **PVC**.



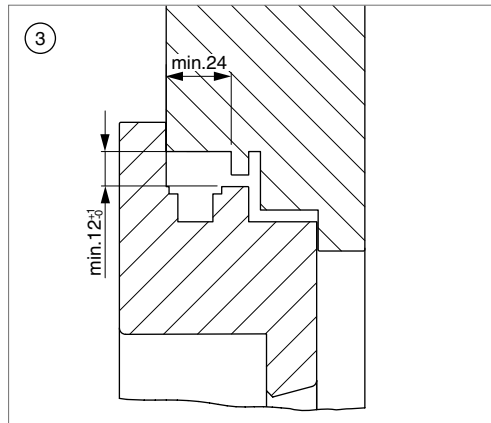
Sonderschraube $\varnothing 4,5 \times 38$ mm
(Art.-Nr. 362918 oder 367828)
verwenden.

Zur Verschraubung in Aluminium
Blechschraben $\varnothing 3,9 \times 25$ mm
(DIN 7982C) verwenden!

Befestigung nach Richtlinie TBDK!

Holz: Ecklager muss vollflächig aufliegen. Zur Abstützung des Ecklagers ab 100 kg Flügelgewicht Auflagedübel (36668) verwenden!

PVC: die Verschraubung muss in die Stahlarmierung erfolgen!
Bei Profilsystemen ohne Stahlarmierungen bzw. wo die Verschraubung nicht in die Stahlarmierung erfolgt, ist die Befestigung des Eck- und Scherenlagers gesondert zu betrachten und nur nach Rücksprache durchzuführen!



- ③ **Falztiefe:**
min. 24 mm



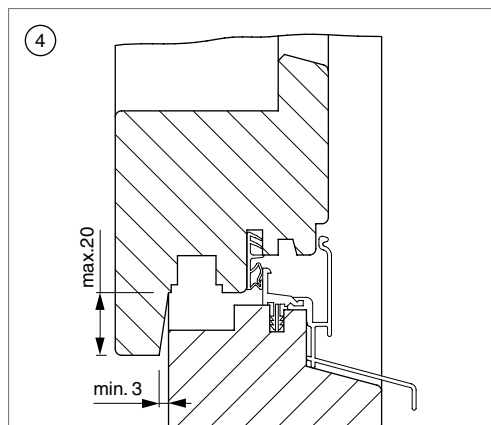
Falzlufte unten waagrecht:

min. 12,0 mm; bei Verwendung der Abdeckkappe min. 12,5 mm



Falzlufte seitlich und oben:

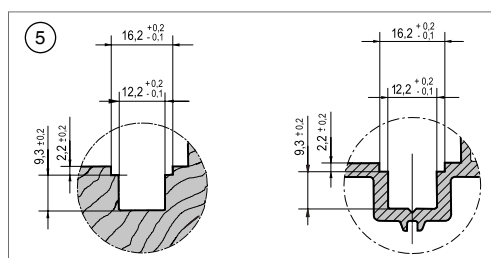
12^{+1}_{-0}



- ④ **Überschlag:**
Abfräsen am Überschlag (bei Holzprofilen ohne Überschlagdichtung), um ein einwandfreies Kippen des Fensterflügels zu ermöglichen.



Beschläge von Bauschmutz reinigen und fetten



- ⑤ **Beschlagsnut:**
Die Beschlagsnut muss unseren Spezifikationen entsprechen!
Falls erforderlich, nach dem Schweißen Überstände in der Beschlagsnut entfernen!

- ⑥ **3-flügelige Fenster:**
Max. 80 kg Flügelgewicht,
2,4 m² und max. FFB 1400 mm.
Bei der Montage eines 3-flg.-Fensters muss der Rahmen im 3-flg.-Lagerbereich unterfüttert und ins Mauerwerk verankert werden.

- ⑦ Ein- und Aushängen des Flügels siehe Video auf www.maco.eu

Diese Angaben sind unbedingt einzuhalten, ansonsten ist eine ordnungsgemäße Funktion nicht gewährleistet. Bei Nichteinhaltung erlischt der Anspruch auf Schadenersatz.



ATTENTION! When supplied singly ensure that a copy of this note is included within the package. Additional copies of this note can be ordered from enquiry@macouk.net

Applications / Processing Information MULTI POWER – Fully Concealed Hardware

①

Max.		1650
		2800
Min.*		370
		360
Max.		2400
Min.**		500
		255

Specifications in mm

① **Applications:**

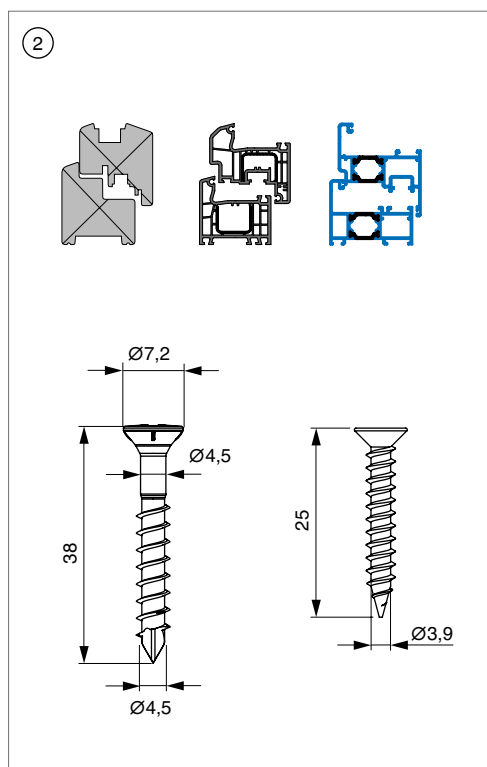
For SRH < 800 mm, use scissor stay restrictor.

* with corner element 1 i.S. SRW 465 mm
The minimum application depends on the profile!

**with MACO restrictor and cleaning stay SRH 520 mm
From SRW 1301 mm, use stabilizing stay.

Opening width 100°.

The applications, sash weights and processing guidelines of the profile manufacturer must be taken into account! The centre of gravity and the position of the glass pane can affect the applications and max. weight and must be requested where required. Timber with 4 mm air gap only on request.



② **Screw dimension:**

For fastening the pivot post and scissor stay hinge in **TIMBER** and **PVC**.



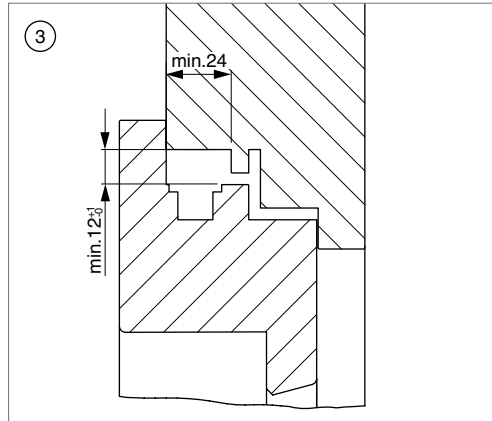
Use special screw 4.5 x 38 mm (**№ 362918** or **№ 367828**).

For steel or aluminium reinforcing, please use Ø 3.9 x 25 mm (DIN 7982C) self-tapping screws!

Fasten according to TBDK guideline!

Timber: Pivot post must make full contact. Use supporting dowels (36668) to support the pivot post upwards of 100 kg sash weight!

PVC:The screw connection must go through the steel reinforcement! For profile systems without steel reinforcement or where the screws are not fastened into the steel reinforcement, the fastening for the pivot post and scissor stay hinge must be considered as a separate issue and only carried out after consultation!



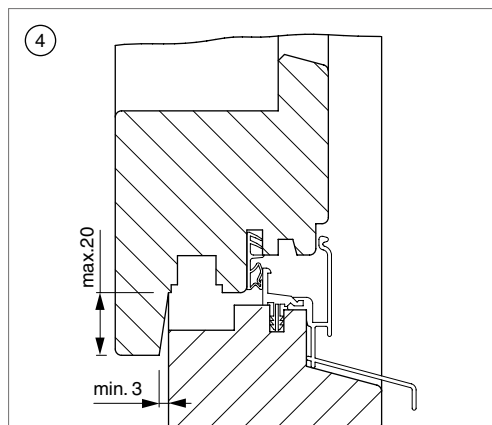
③ **Rebate depth:**
min. 24 mm



Bottom horizontal air gap:
min. 12.0 mm; when using the cover cap min. 12.5 mm



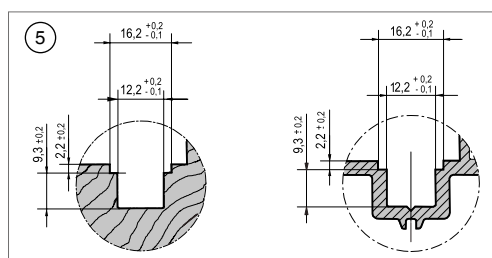
Side and top air gap:
 12^{+1}_0



④ **Overlap:**
Grind at the overlap (without overlap seal for timber profiles) to enable proper tilting of the window sash.



Clean constructional soiling from hardware and grease the hardware.



⑤ **Fittings groove:**
The fittings groove must conform to these specifications!
If necessary, remove any excess material from the fitting groove after welding!

⑥ **3-sash windows:**
Max. 80 kg sash weight,
2.4 m² and max. SRW 1400 mm
When installing a 3-sash. window, the frame in the 3-sash. hinge area must be underlaid and anchored to the masonry.

⑦ For inserting and removing the sash see video at www.maco.eu










These specifications must be observed; otherwise, the unit will not function properly. Non-observance will render claims for damages void.



ATTENTION! Per la vendita di pezzi sciolti, allegare sempre copia del presente documento! All'occorrenza si può scaricare una copia del documento dalla pagina web www.maco.eu

Campi di applicazione / Indicazioni di lavorazione MULTI POWER – Meccanismi a scomparsa

①

Max.		1650
		2800
Min.*		370
		360
 Max.		2400
 Min.**		500
		255

Misure in mm

① **Campo di applicazione:**

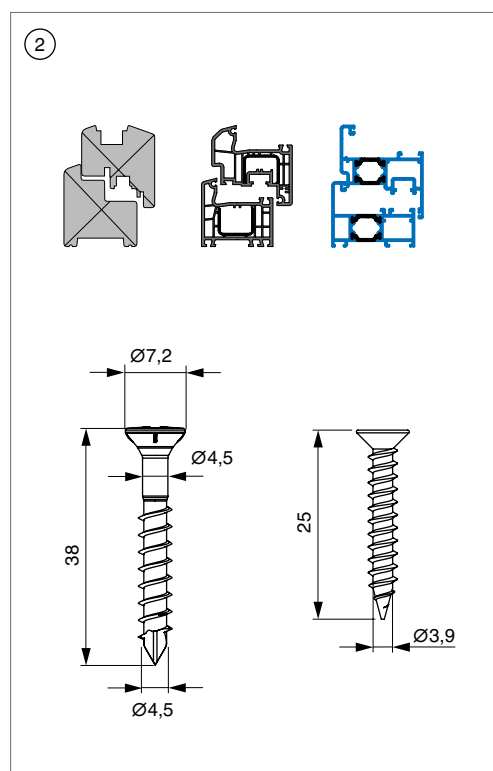
Con HBB < 800 mm utilizzare il delimitatore di apertura per forbice.

* con movimento angolare con 1 fungo LBB 465 mm il campo di applicazione minimo dipende dal profilo!

**con il braccio di sicurezza MACO HBB FFH 520 mm da LBB 1301 mm utilizzare la forbice supplementare

Apertura anta a battente di 100°.

Per quanto riguarda i campi di applicazione, i pesi massimi dell'anta e le linee guida di lavorazione è obbligatorio attenersi alle indicazioni del produttore dei profili. Baricentro e posizione del vetro possono influenzare il campo di applicazione e il peso dell'anta, pertanto sono da computare nel calcolo. Profilatura in legno Aria 4 mm solo su richiesta.



② **Dimensioni delle viti:**

Per il fissaggio di supporto forbice e cerniera in **LEGNO** e **PVC**.



Utilizzare viti speciali Ø 4,5 x 38 mm (**Art.-Nr. 362918 o 367828**)

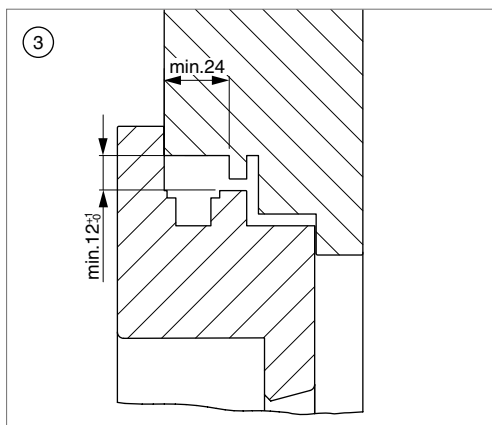
Per il fissaggio su alluminio utilizzare viti autofilettanti Ø 3,9 x 25 mm (DIN 7982C)!

Fissaggio secondo le linee guida TBDK!

Legno: La cerniera deve appoggiare completamente al profilo. Per il rinforzo della cerniera per ante di peso ≥ 100 kg, utilizzare il tassello di sostegno (Art. Nr. 36668)!

PVC: Le viti devono fissarsi nel profilo di rinforzo di acciaio!

Per i profili sprovvisti di rinforzo in acciaio (o qualora le viti non lo potessero raggiungere) il montaggio dei supporti cerniera e forbice è da testare / verificare: solo in caso di risultato positivo è possibile procedere!



③ **Profondità battuta:**

min. 24 mm



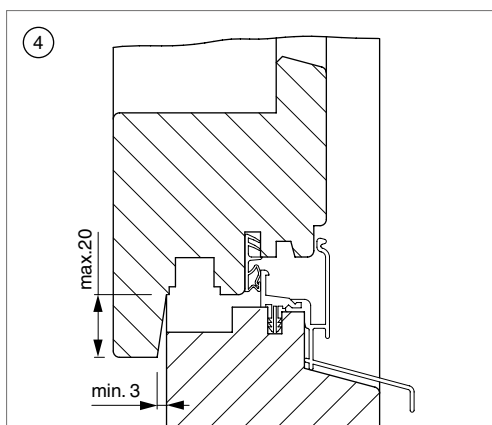
Aria (traverso inferiore):

min. 12.0 mm; con coperture min. 12,5 mm



Aria montanti e traverso superiore:

12⁺¹₀

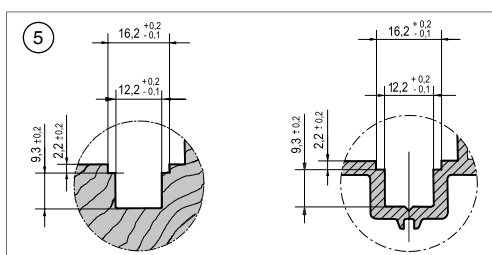


④ **Battuta:**

Per i profili senza guarnizioni in battuta, fresare l'angolo battuta per facilitare l'apertura in ribalta dell'anta.



Pulire i meccanismi da residui di lavorazione e costruzione.



⑤ **Cava ferramenta**

La cava ferramenta deve corrispondere alle nostre specifiche!
Se necessario dopo il processo di saldatura eliminarne i residui.

⑥ **Finestra a 3 ante:**

Peso anta: max. 80 kg, 2,4 m² e LBB 1400 mm.

Per il montaggio di una finestra a 3 ante occorre rinforzare il telaio in prossimità delle cerniere e ancorarlo al muro.

⑦ **Per l'aggancio e sgancio delle ante**
vedere il video su www.maco.eu

Queste indicazioni devono essere rigorosamente rispettate, altrimenti non si può garantire un adeguato funzionamento dei meccanismi. La mancata osservanza invaliderà ogni richiesta risarcitoria.



ATTENTION ! En cas de fourniture individuelle, la notice doit être jointe au paquet. Si nécessaire, vous pouvez télécharger la notice sur le site Internet de MACO (www.maco.eu) !

Plages d'utilisation/Instructions de mise en œuvre MULTI POWER – Des ferrages totalement dissimulés

①

Max.		1650
		2800
Min.*		370
		360
Max.		2400
		500
Min.**		500
		255

Figures in mm

① **Plage d'utilisation :**

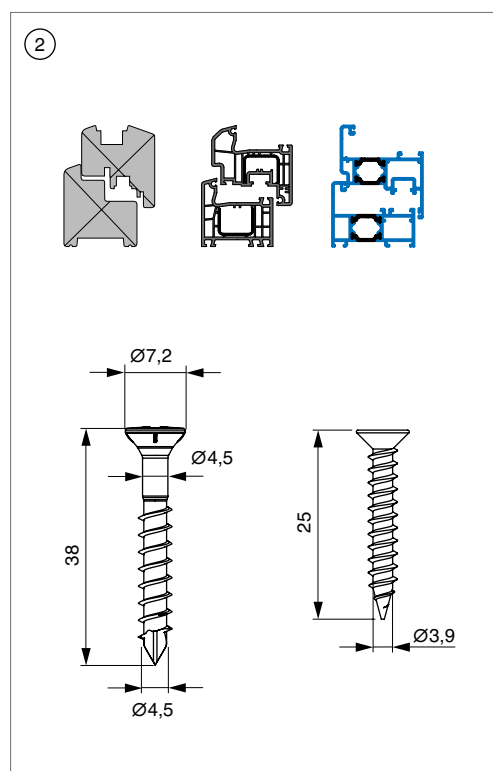
Pour FFH < 800 mm, utiliser une limitation de compas.

* avec renvoi d'angle 1 i.S. LFF 465 mm
La plage d'utilisation minimale dépend du profil !

**avec compas de fixation et de nettoyage MACO FFH 520 mm
À partir de LFF 1301 mm, utiliser un compas additionnel.

Largeur d'ouverture 100°.

Respecter impérativement les plages d'utilisation, poids de vantail et instructions de mise en œuvre du fabricant de profils. Le centre de gravité ou la position de la vitre en verre peut influencer les plages d'utilisation et le poids max. et doit également être demandé. Bois avec jeu de feuillure de 4 mm uniquement sur demande.



② **Dimensions des vis :**

Pour le vissage des paliers d'angle et de compas en **BOIS** et **PVC**.



Utiliser des vis spéciales

Ø 4,5 x 38 mm

(réf. 362918 ou 367828).

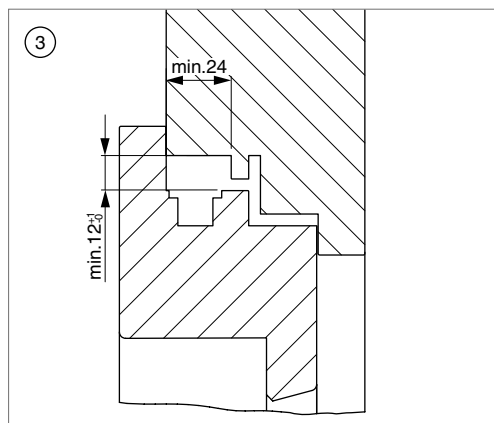
Pour le vissage dans l'aluminium, utiliser des vis pour tôle Ø 3,9 x 25 mm (DIN 7982C) !

Fixation selon la directive TBDK !

Bois: Le palier d'angle doit reposer sur toute la surface. Avec un vantail à partir de 100 kg, utiliser des chevilles d'appui (36668) pour soutenir le palier d'angle !

PVC: Le vissage doit s'effectuer dans le renfort en acier !

Avec les systèmes de profil sans renforts en acier ou si le vissage n'est pas réalisé dans le renfort en acier, être particulièrement attentif à la fixation du palier d'angle et de compas et consulter le fabricant au préalable !



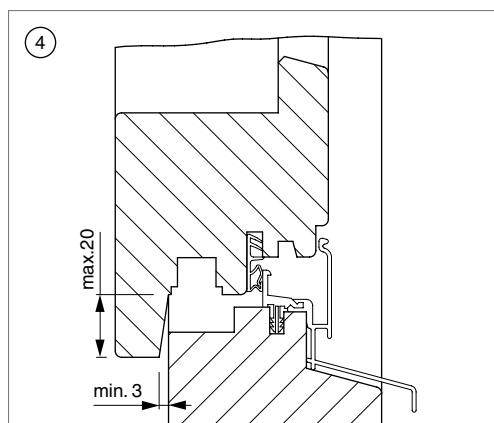
- ③ **Profondeur de feuillure :**
24 mm min.



Jeu de feuillure en bas horizontal :
12,0 mm min. ;
avec un cache 12,5 mm min.



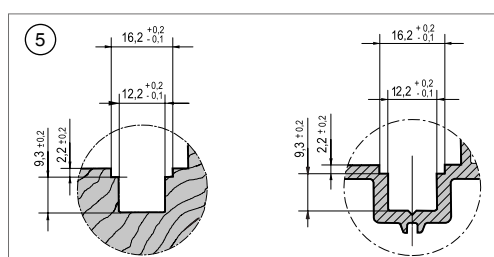
Jeu de feuillure sur le côté et en haut : $\begin{matrix} +1 \\ -0 \end{matrix} 12$



- ④ **Recouvrement :**
Fraisier le recouvrement (pour les profils en bois sans joint de recouvrement) pour permettre le basculement aisé du vantail de fenêtre.



Éliminer la poussière présente sur les ferrages et les graisser



- ⑤ **Rainure à ferrage :**
La rainure à ferrage doit respecter nos spécifications !
Si nécessaire, après le soudage, éliminer les protubérances dans la rainure de ferrage !

- ⑥ **Fenêtre à 3 vantaux :**
Poids max. du vantail 80 kg, 2,4 m² et LFF max. 1.400 mm.
Lors du montage d'une fenêtre à 3 vantaux, garnir le cadre dans la zone de palier à 3 vantaux et l'ancrer dans la maçonnerie.

- ⑦ Pour savoir comment accrocher et décrocher le vantail, voir la vidéo sur www.maco.eu

Respecter impérativement ces consignes pour garantir le fonctionnement conforme. Le non-respect des consignes annule le droit à indemnisation.