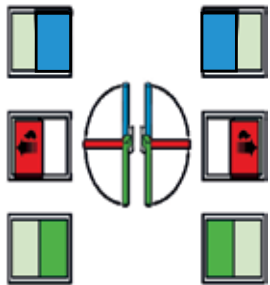


Указания об ответственности за товар

- Ваши окна или двери оснащены параллельно-сдвижной со смещением фурнитурой. Она проста и бесппроблемна в обслуживании, тем не менее, вам следует внимательно ознакомиться с данным руководством и точно соблюдать правила по эксплуатации. Просим вас не забывать о правилах безопасности и об ответственности за неисполнение данных требований, это в ваших интересах.
- Сохраните на всякий случай данное Руководство по эксплуатации и уходу, а также доведите до сведения всех потенциальных пользователей его содержание.
- Просим вас проверить наличие наклейки с инструкцией по эксплуатации на окне в случае ее необходимости.
- Для многолетнего и надежного функционирования ваших окон точно соблюдайте рекомендации Руководства по эксплуатации и уходу.

Управление



Положение створки для продолжительного проветривания помещения (щелевое проветривание)

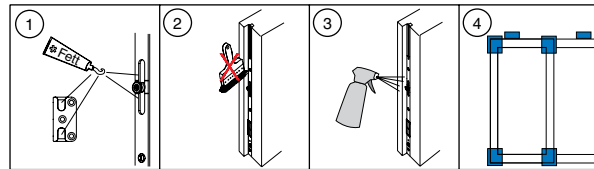
Створка открыта/сдвинута
Створка закрыта, когда помещение длительное время не посещается или нет необходимости в его проветривании

Общие рекомендации относительно ваших окон

Добротное окно может дать вам гораздо больше, чем только воздух и свет. Именно поэтому к окну, как к сложному конструкционному элементу и одновременно неотъемлемому компоненту строительства, предъявляются высокие требования. Наряду с основными работами по уходу за элементами фурнитуры следует также тщательно проверять состояние стеклопакета и уплотнителя и производить замену или ремонт поврежденных мест.

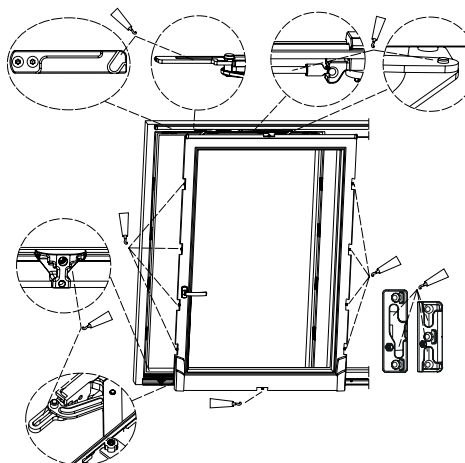
Указания по использованию / Уход

Для того, чтобы сохранить функциональность параллельно-сдвижной со смещением фурнитуры (PAS) для ваших окон и остекленных дверей, следует как минимум ежегодно проводить следующие работы по уходу:



1. Все подвижные элементы и запирающие узлы основного механизма необходимо смазывать. Не следует применять смазочные масла, средства для удаления ржавчины, силиконовые спреи и т.д. Необходимо использовать только густую консистентную смазку или технический вазелин.
2. Фурнитура не должна перекрашиваться.
3. Следует использовать только те моющие средства, которые не вызывают повреждения защитного слоя на фурнитуре.
4. Элементы фурнитуры, от которых зависит функциональная безопасность окна, следует регулярно контролировать на износ. ■

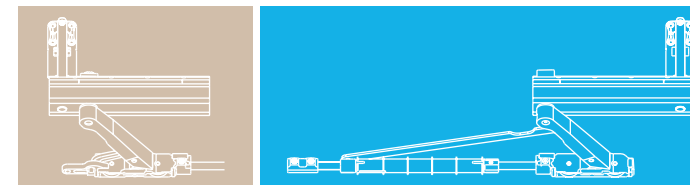
Места смазки



ТЕХНИКА В ДВИЖЕНИИ




MACO
RAIL-SYSTEMS
ФУРНИТУРА ДЛЯ СДВИЖНЫХ СИСТЕМ





Руководство по эксплуатации и уходу Параллельно-сдвижная со смещением фурнитура


Дерево / ПВХ

Предупреждение об использовании не по назначению

 Обращаем внимание на опасность травмирования (защемления) рук при их нахождении в проеме между створкой и рамой.

 Открытая створка может стать причиной выпадения из окна.

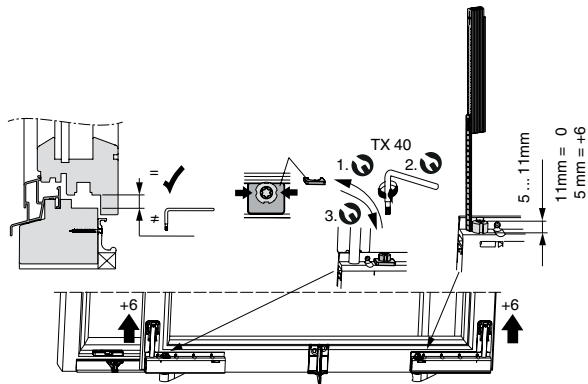
 Запрещается класть под створку или в проем откинутого окна между створкой и рамой посторонние предметы.

 Следует избегать дополнительных нагрузок на створку

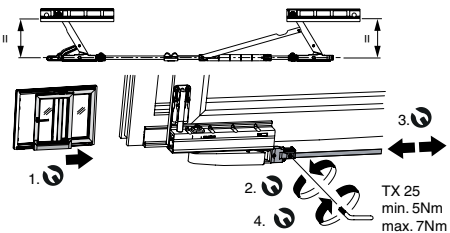
Регулировка элементов фурнитуры

Работы по регулировке элементов фурнитуры, а также снятию и установке створки должны производиться опытными специалистами.

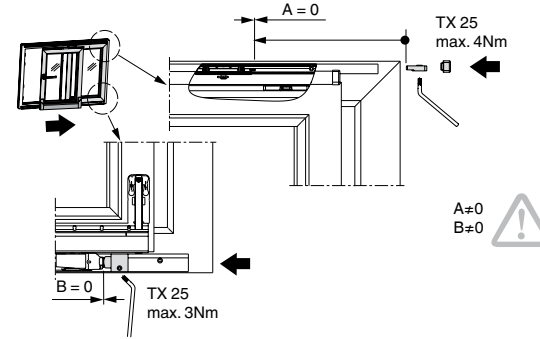
Выравнивание створки по горизонтали



Параллельное выравнивание кареток



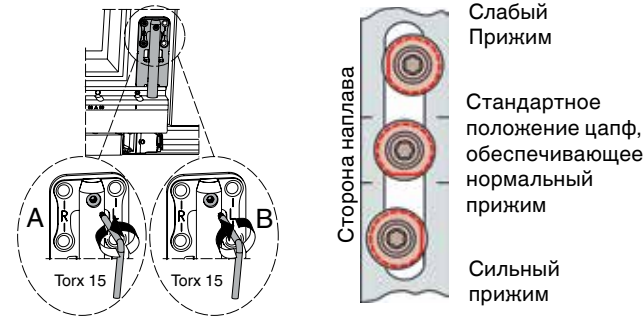
Регулировка упоров



Регулировка опорных элементов

A – ослабить усилие открывания створки
B – ослабить усилие закрывания створки

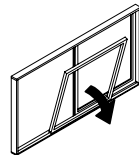
Регулировка на прижим



Снятие или навешивание створки

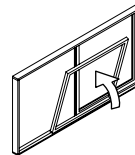
Следующие операции должны производиться сотрудниками специализированных предприятий с особым вниманием, так как монтажные работы не лежат в зоне ответственности производителей фурнитуры.

Снятие створки

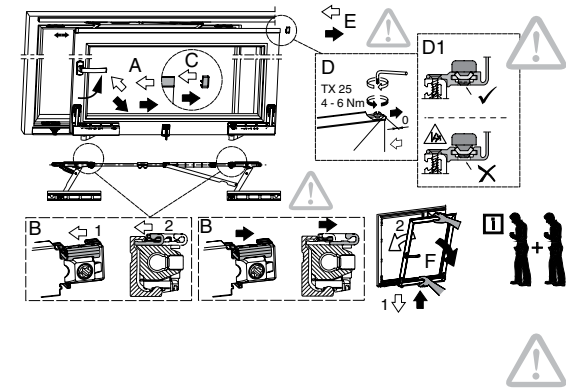


A – B – C – D – E – F

Навешивание створки



F – E – D – C – B – A



Активизировать блокиратор вывешивания!

Блокиратор вывешивания (1) на обеих каретках сдвинуть назад до его защелкивания в промаркированной позиции (2).

ВНИМАНИЕ:



Если блокиратор вывешивания установлен неправильно или вообще не защелкнут в промаркированной позиции, створка недостаточно зафиксирована. Это может привести к травмам.

Мы рекомендуем покупателям окон и дверей для монтажа конструкций пользоваться услугами опытных специалистов.

Аналогичные руководства по эксплуатации и уходу также относятся к другим типам окон, которые специально не упомянуты в данном руководстве (например, параллельно-сдвижная со смещением конструкция, схема C)

MAYER & CO BESCHLÄGE GMBH
ALPENSTRASSE 173
A-5020 SALZBURG
TEL +43 (0)662 6196-0
FAX +43 (0)662 6196-1449
E-Mail: maco@maco.at
www.maco.at

ООО „МАКО ФУРНИТУРА“
Россия
248033, г. Калуга
Тулское шоссе, 10
тел./факс +7 (4842) 71 51 00
maco@maco.ru
www.maco.ru

Арт. № 756910_DE
Дата: Ноябрь 2012
Все права защищены.
Предусмотрены изменения.