

VALORIZZIAMO IL SERRAMENTO



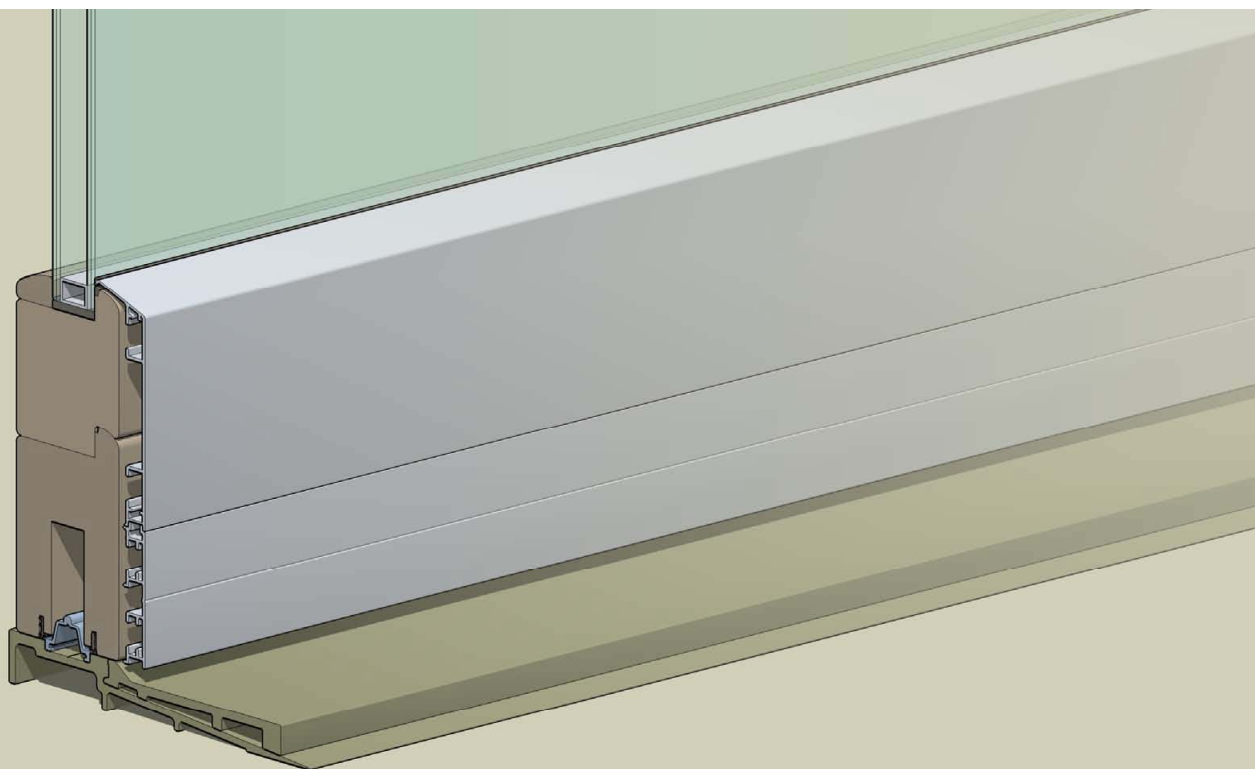
HS-STANDARD ALZANTI SCORREVOLI LEGNO-ALLUMINIO

MACO RAIL-SYSTEMS

SISTEMI SCORREVOLI

EUROCLASS | EUROSTAR | TWIN 10 | TWIN 20

1 BATTENTE SCORREVOLE + 1 FISSO CON LISTELLI DI TENUTA IN ALLUMINIO



ISTRUZIONI DI MONTAGGIO



Sistemi HS-Standard e HS-Performance Raccomandazioni per il montaggio

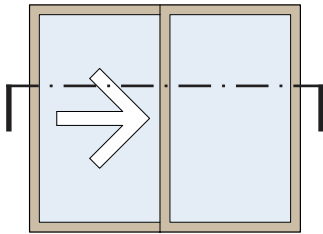
Nella realizzazione di serramenti alzanti scorrevoli HS-Standard e HS-Performance, in versione legno alluminio, occorre osservare le seguenti raccomandazioni, al fine di garantire sia la funzionalità, che le prestazioni, meccaniche, termiche e ambientali.

- verificare che i telai metallici siano di dimensioni adeguate e non sbordino dai battenti
- utilizzare le clip di spessore prescritte dal sistema utilizzato
- l'interasse di montaggio fra le clips non deve superare i 200mm
- per il fissaggio delle clip utilizzare viti 3,5 x 30mm minimo
- applicare la guarnizione fermavetro solo dopo aver chiuso le clip girevoli, per evitare di danneggiare la stessa
- la sigillatura esterna del vetrocamera, deve essere effettuata, oltre che con l'apposita guarnizione, anche con un sigillante neutro per vetrocamera.
- Nel caso di montaggio (in verticale) del vetro in cantiere, occorre assicurarsi che lo stesso eserciti la sufficiente pressione sulla battuta esterna.

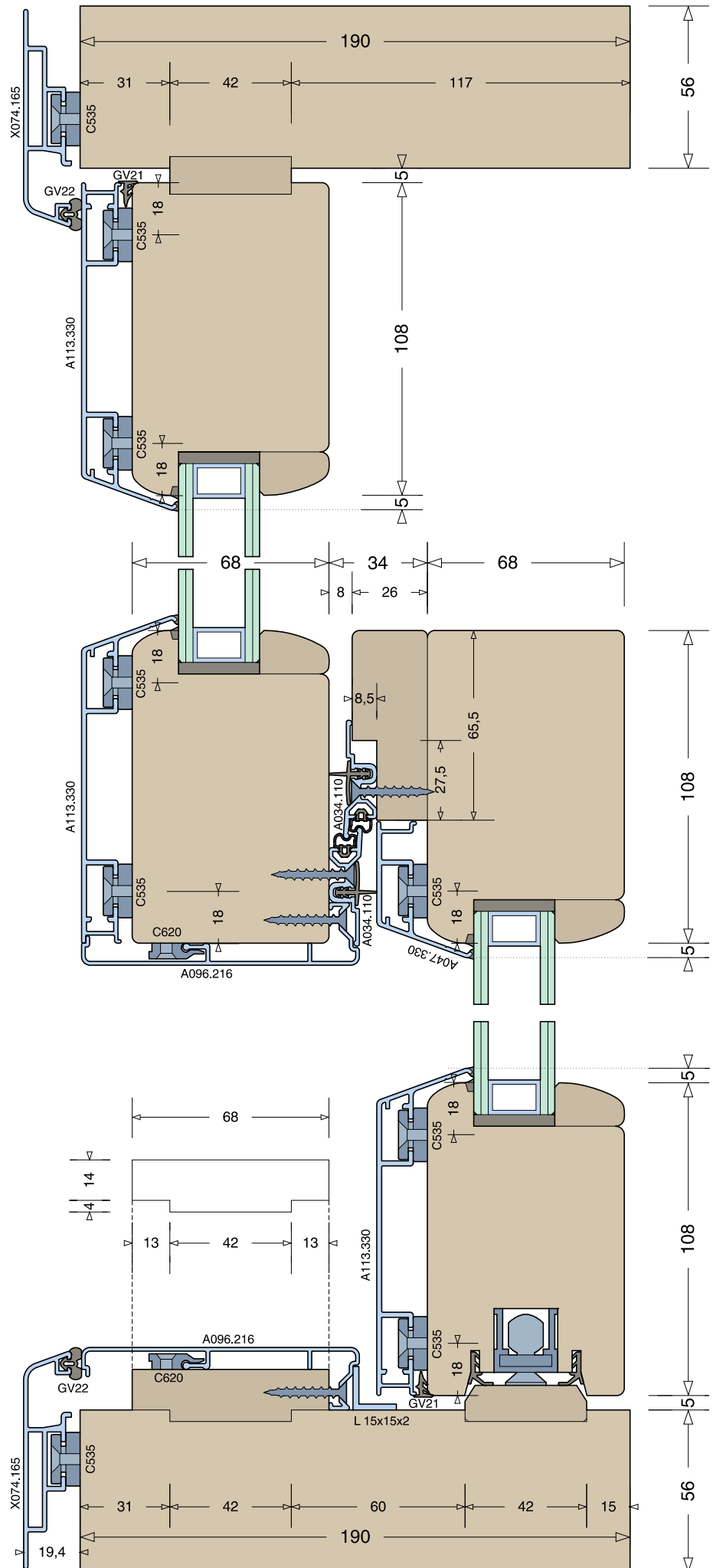
Per ulteriori indicazioni relative al montaggio, fare riferimento alle relative istruzioni di montaggio per alzanti scorrevoli HS-Standard e HS-Performance in legno.

Alzante
Scorrevole
HS-Standard

Euroclass

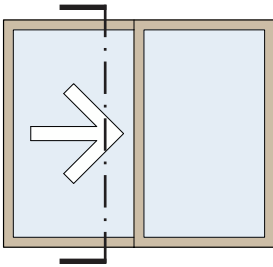


Sezione orizzontale
Scala 1:2

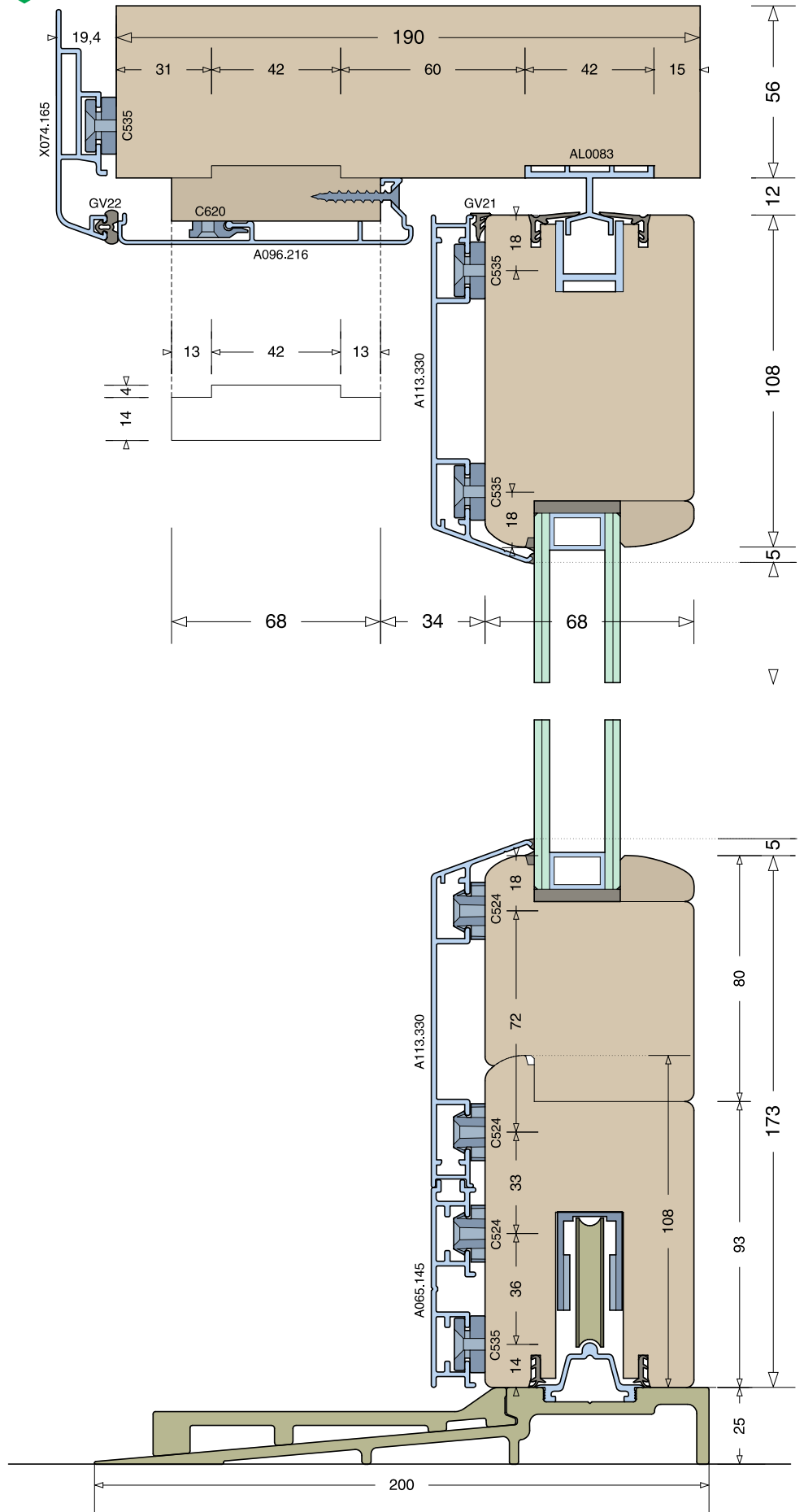


Alzante
Scorrevole
HS-Standard

Euroclass

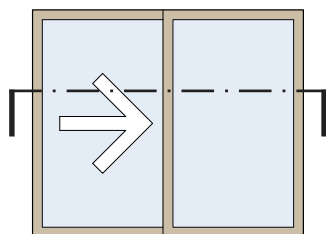


Sezione verticale
anta scorrevole
Scala 1:2

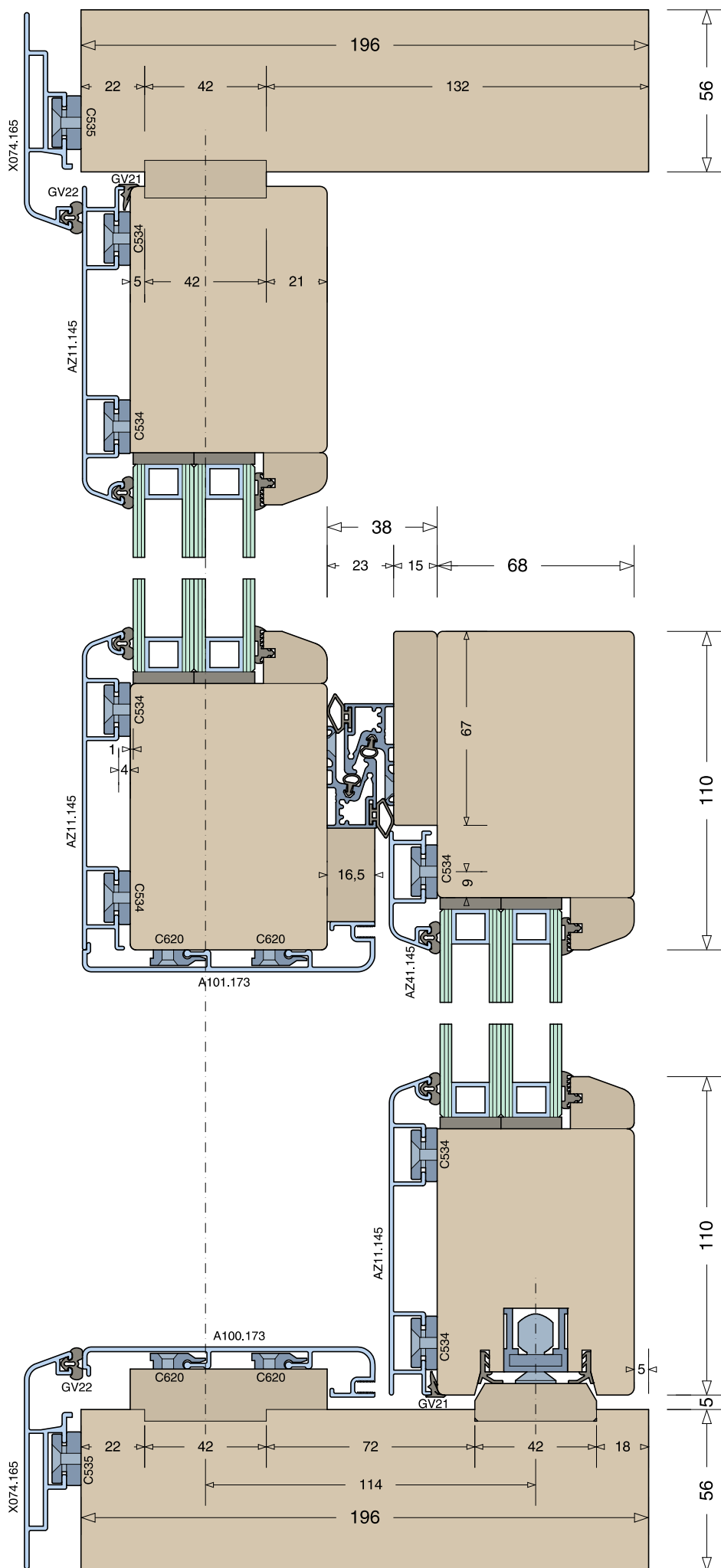


Alzante Scorrevole HS-Standard

Eurostar

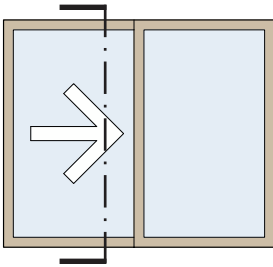


Sezione orizzontale
Scala 1:2

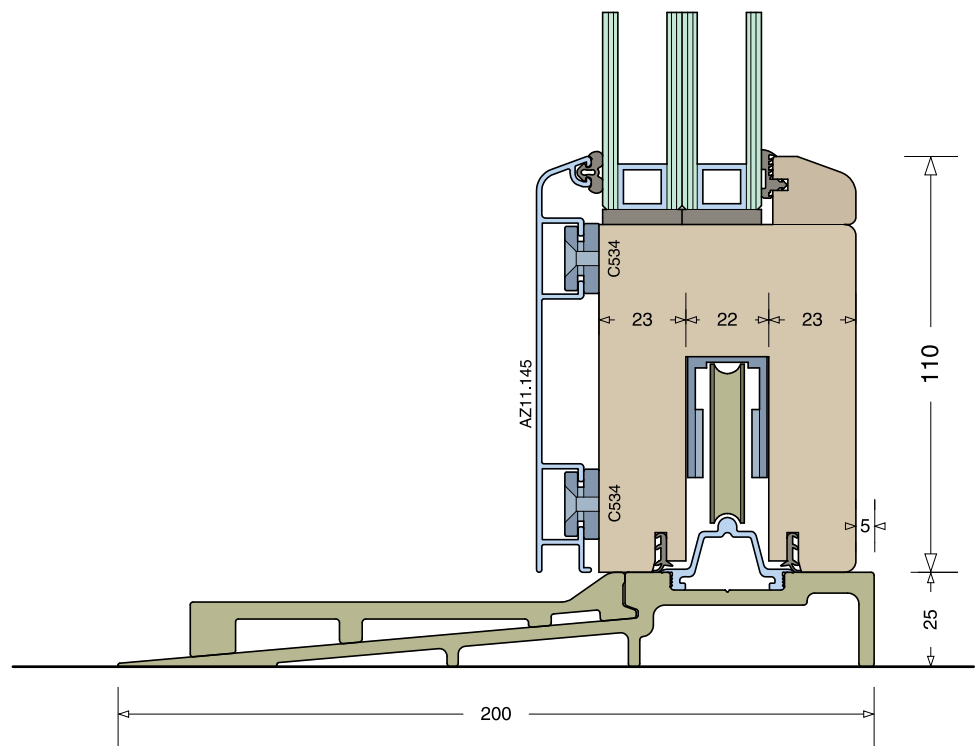
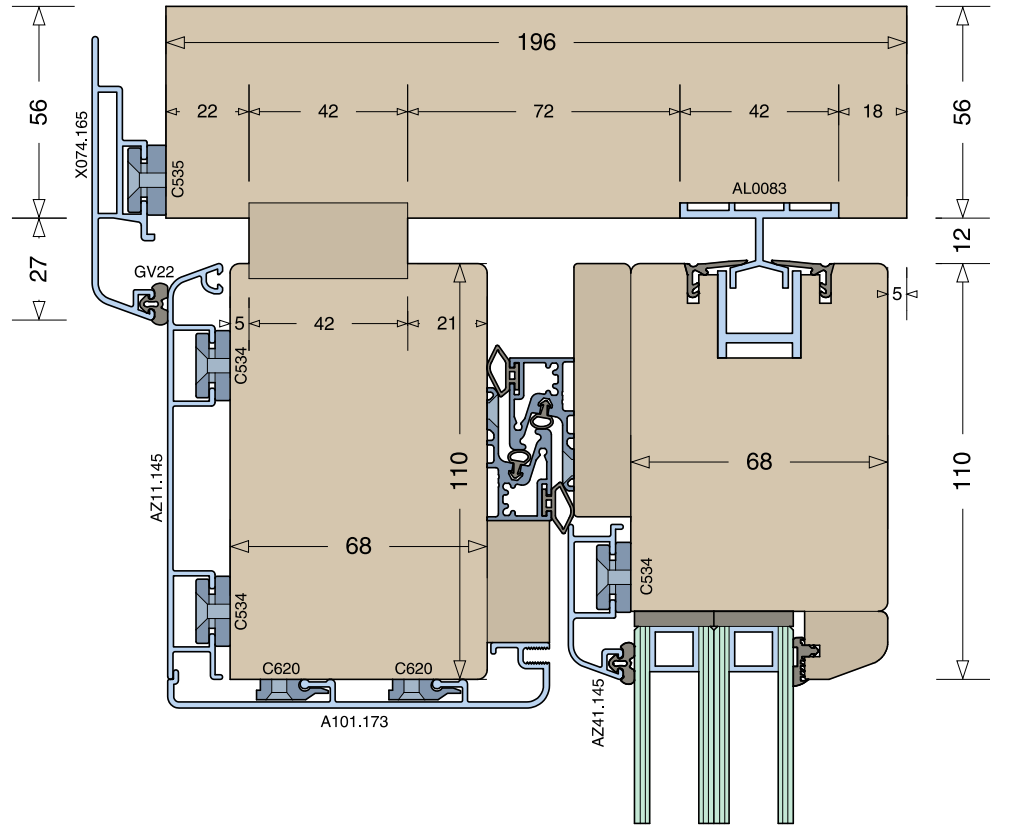


Alzante
Scorrevole
HS-Standard

Eurostar

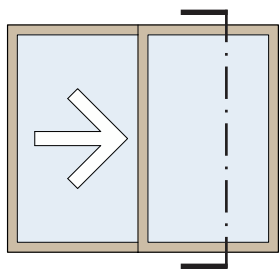


Sezione verticale
anta scorrevole
Scala 1:2

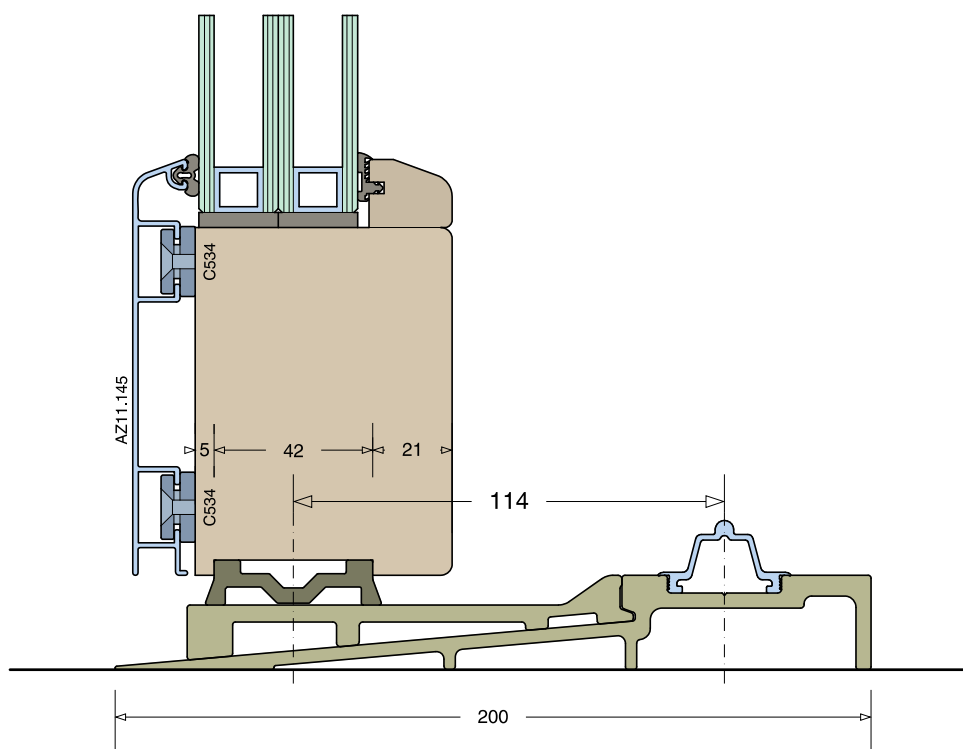
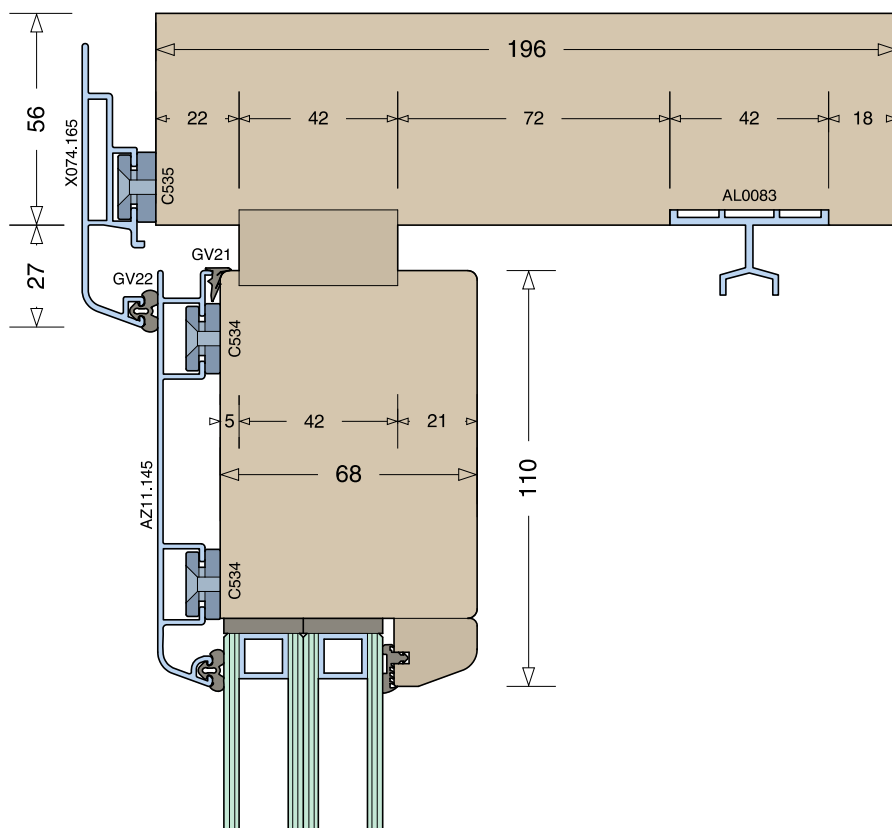


Alzante
Scorrevole
HS-Standard

Eurostar

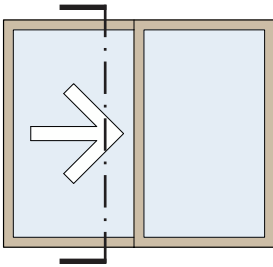


Sezione verticale
anta fissa
Scala 1:2

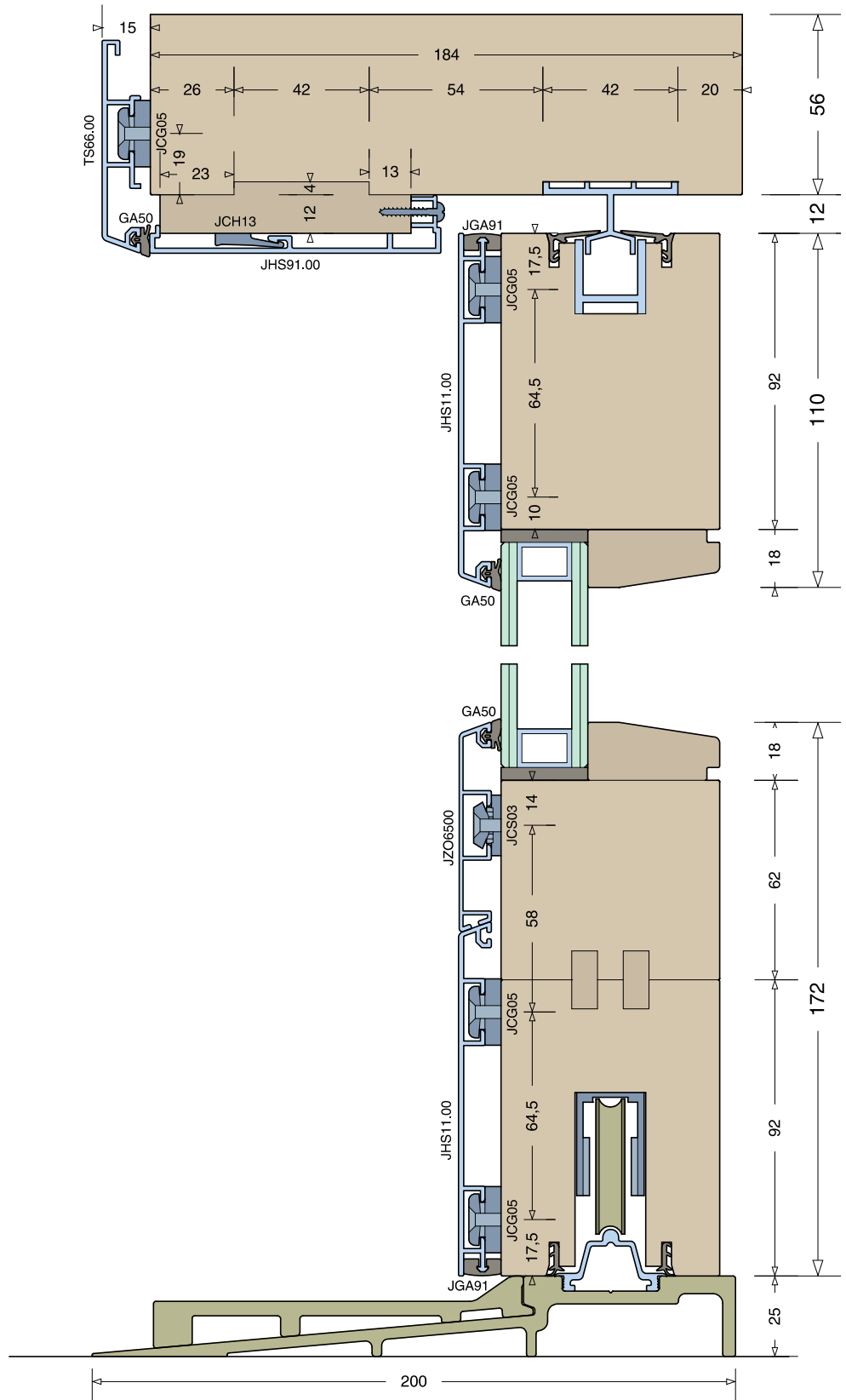


Alzante
Scorrevole
HS-Standard

Twin 10

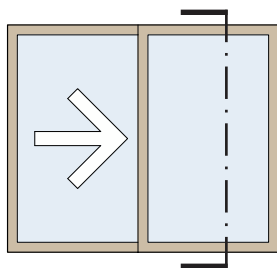


Sezione verticale
anta scorrevole
Scala 1:2

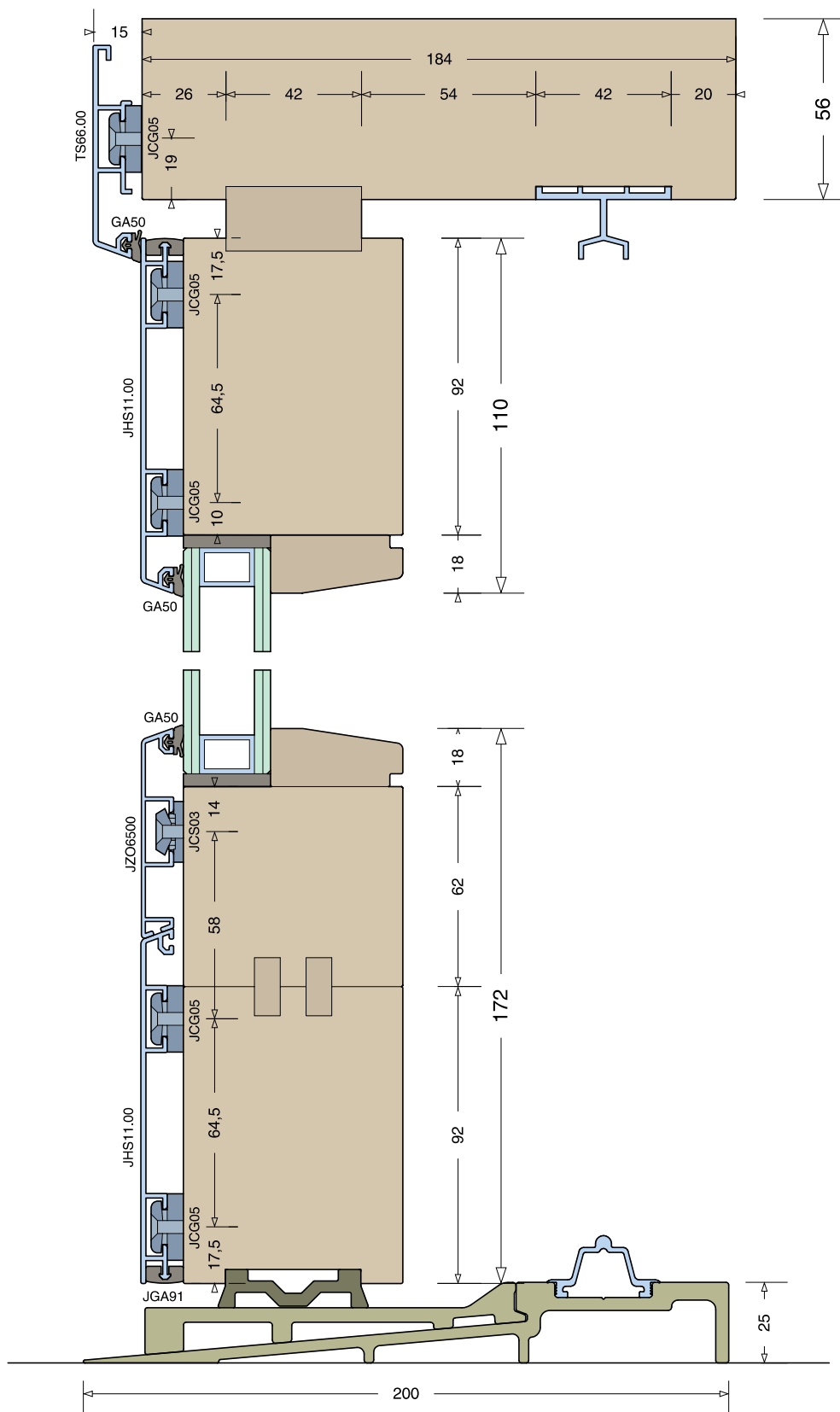


Alzante Scorrevole HS-Standard

Twin 10

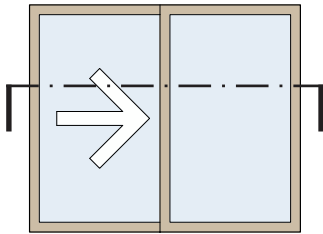


Sezione verticale
anta fissa
Scala 1:2

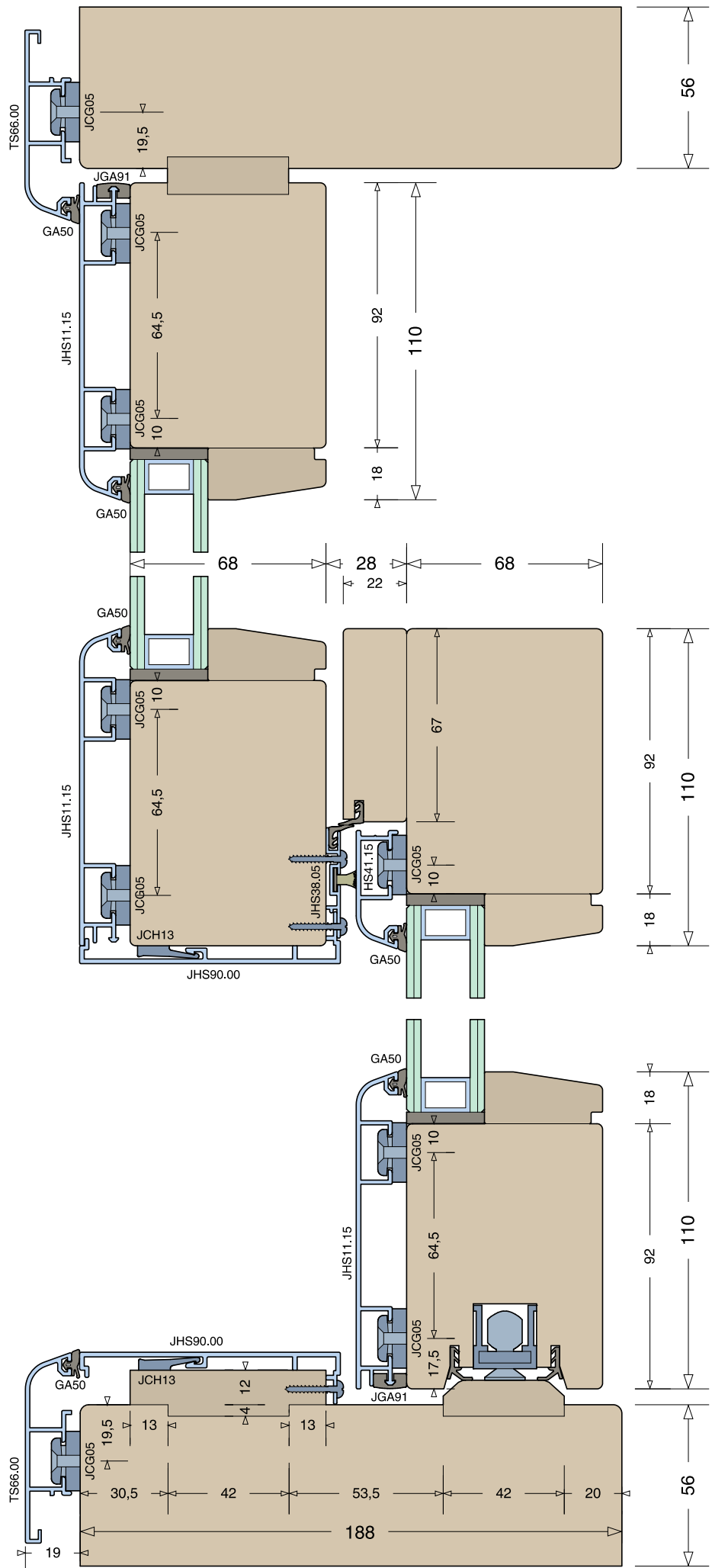


Alzante Scorrevole HS-Standard

Twin 20

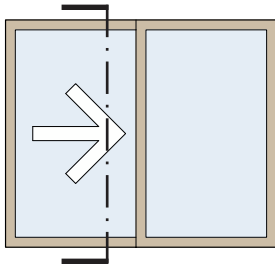


Sezione orizzontale Scala 1:2

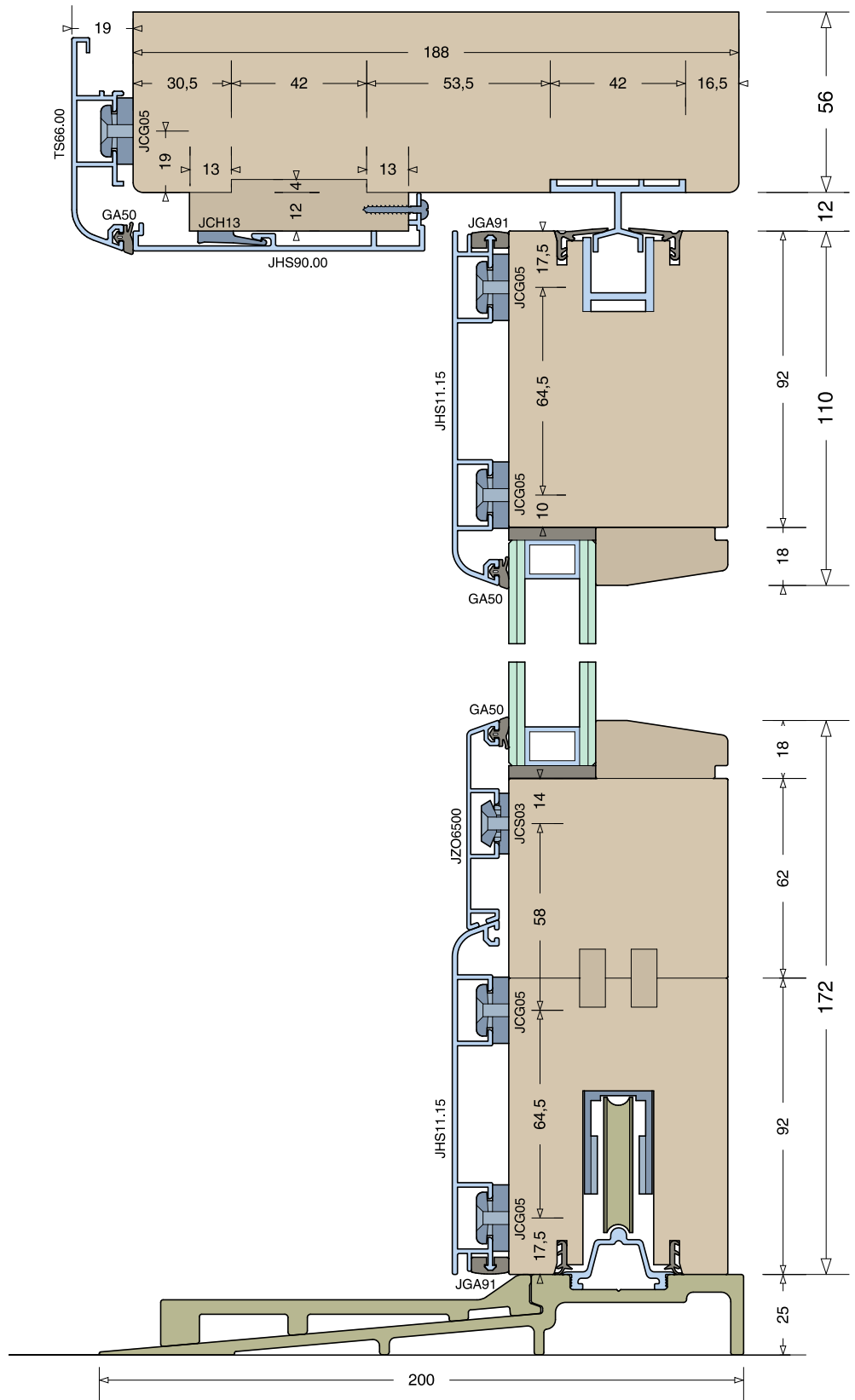


Alzante
Scorrevole
HS-Standard

Twin 20

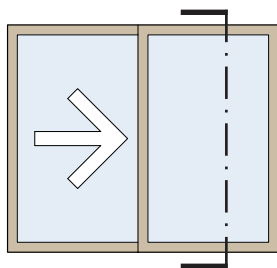


Sezione verticale
anta scorrevole
Scala 1:2

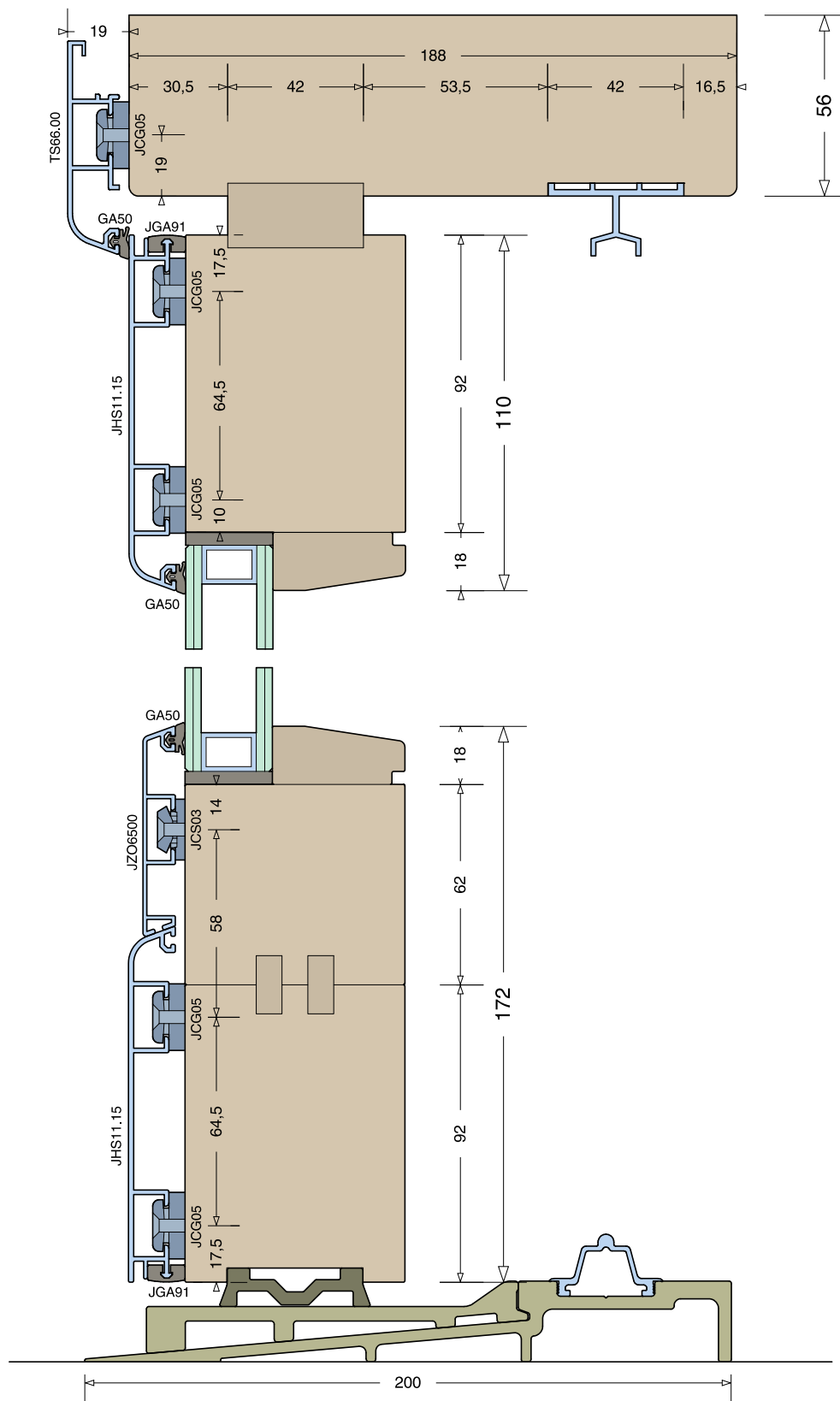


Alzante Scorrevole HS-Standard

Twin 20



Sezione verticale
anta fissa
Scala 1:2





Questo documento rappresenta lo stato dell'arte dal punto di vista tecnico alla data di pubblicazione (vedi numero della versione sul retro). Vi preghiamo di prestare attenzione agli aggiornamenti costanti sul sito www.maico.com, sezione "Download".

Edizione	Nota	Pagine
05/2013		
06/2013	Aggiornata zoccolatura profilo Euroclass	1-4-5

MAICO SRL
ZONA ARTIGIANALE, 15
I-39015 S. LEONARDO (BZ)
TEL +39 0473 65 12 00
FAX +39 0473 65 13 00
info@maico.com
www.maico.com



UNA AZIENDA DEL GRUPPO MACO
MAYER & CO BESCHLÄGE GMBH
Alpenstraße 173
5020 Salzburg - Austria
TEL +43 (0)662 6196-0
FAX +43 (0)662 6196-1449
maco@maco.at
www.maco.at

