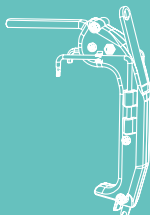




TEHNIKA
KOJA POKREĆE

MACO MULTI

ZAOKRETNI I OZ OKOVI



Upute za održavanje i podešavanje
zaokretnih, otklopno-zaokretnih, obrnuto
otklopno-zaokretnih i otklopnih okova
STRUKA



Sadržaj

Sigurnosne upute i upute za održavanje	3 - 4
Mjere za očuvanje površine	5
Podешavanje zaokretnog, otklopno-zaokretnog te obrnuto otklopno-zaokretnog krila	6 - 12
Podешavanje škare tj. zaokretne spojnice – podizanje/spuštanje	6 - 8
Podешavanje škare tj. zaokretne spojnice – pritisak brtvljenja	8 - 9
Podешavanje kutnog ležaja	10 - 12
Podешavanje krila	13
Podешavanje zatvarača, zaskočnika i podizača	14
Postavljanje i skidanje prozorskog krila	15 - 16
Zamjena prozorskih brtvi	17



UPOZORENJE!

Ove upute za održavanje namijenjene su isključivo struci tj. stručnom osoblju!

Uz ove upute o održavanju u obzir se moraju uzeti i upute o rukovanju i održavanju namijenjene krajnjim korisnicima!

Upute se mogu preuzeti i na stranici www.maco.eu pod brojem 757070HR odnosno 757071HR.

Sigurnosne upute i upute za održavanje



UPOZORENJE!

Opasnost od ozljeda zbog nestručnosti u radovima održavanja!

Nestručni radovi održavanja mogu dovesti do teških tjelesnih ozljeda te do materijalne štete. Stoga:

- › Prije početka radova treba se pobrinuti za dovoljno prostora za ugradnju!
- › Potrebno je paziti na red i čistoću na mjestu ugradnje. Ako dijelovi za ugradnju leže labavo jedan na drugom ili uokolo, potencijalni su izvor nesreća. Koristiti samo ispravan alat!
- › Radove poput podešavanja okova – posebno u području kutnih ležajeva i škara – kao i zamjenu dijelova te ugradnju i skidanje krila, može vršiti samo stručno osposobljeno osoblje!



UPOZORENJE!

Opasnost od ozljeda kod vrlo teških krila!

Nepridržavanje uputa može dovesti do teških tjelesnih ozljeda te do materijalne štete! Stoga:

- › Prije početka radova treba dobro procijeniti težinu krila!
- › Kod postavljanja ili skidanja velikih tj. teških prozorskih krila trebalo bi sudjelovati više osoba.
Preopterećenje može dovesti do teških kasnijih posljedica (ozljede kralježnice)!



UPOZORENJE!

Potrebno je osigurati da se prozori, čiji su dijelovi okova oštećeni, ne otvaraju! Oštećeni dijelovi okova odmah se moraju zamijeniti!



UPOZORENJE!

Prilikom zamjene dijelova okova u obzir treba uzeti uputstvo za ugradnju tj. uputu u pakiranju!

Prilikom zamjene dijelova okova možda će biti potrebno izbaciti okov iz središnjeg fiksnog položaja. U svakom je slučaju potrebno ispitati pravilnu funkciju popravljenog krila.



UPOZORENJE!

Pravo na jamstvo ostvaruje se samo ukoliko su svi radovi održavanja provedeni potpuno i u skladu s intervalima održavanja (prema uputama za krajnje korisnike) te ukoliko se to može i dokazati.



UPOZORENJE!

Pravo na jamstvo ostvaruje se samo ukoliko je element ispravno ugradilo za to stručno osposobljeno osoblje.



Mjere za očuvanje površine

Zaštita od onečišćenja:

- › Okove je potrebno zaštititi od naslaga i onečišćenja. Onečišćenja od žbuke tj. morta i sl. u fazi gradnje, odmah je potrebno očistiti vodom.
- › Dijelove okova treba zaštititi od onečišćenja poput prašine, prljavštine, boja i sl.



UPOZORENJE!

Oštećena mjesta odmah mora sanirati za to stručno osposobljeno osoblje.

Zaštita od korozije:

- › Prostoriju treba prozračivati tako da okovi nisu direktno izloženi utjecaju vlage ili rose (važno u fazi gradnje!).
- › Agresivne pare u kombinaciji s već stvorenom kondenziranom vodom mogu dovesti do brže korozije dijelova okova.
- › Kod okvira i krila od drva s visokim udjelom tanina (trijeslovine) pravilnom se obradom površine treba pobrinuti da ti sastavni dijelovi ne ispare iz drva.
- › Ne smiju se koristiti materijali za brtvljenje na bazi octa ili kiseline.
- › Treba paziti da okove ne ošteti uglati ili oštar alat.
- › Okove čistiti vlažnom krpom, ali ne ih trajno izlagati vlazi!

Zaštita od agresivnih sredstava za čišćenje koja sadrže kiselinu:

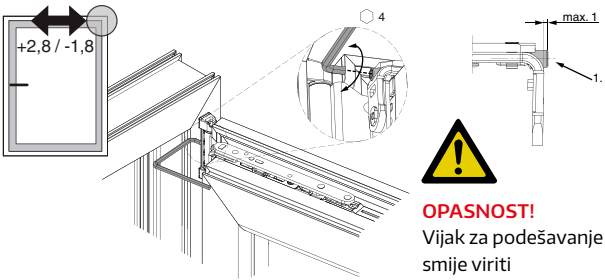
- › Okove treba čistiti isključivo mekanom krpom bez mikrovlakana i blagim, razrijeđenim, pH neutralnim sredstvom za čišćenje. Nikad nemojte upotrebljavati agresivna sredstva koja sadrže kiselinu ili razrjeđivač te abrazivna sredstva (abrazivne spužvice, čeličnu vunu) jer mogu dovesti do oštećenja okova.
- › Tako oštećenim okovima onemogućena je pravilna funkcija te su im ugrožena sigurnosna svojstva, a to u konačnici može dovesti do tjelesnih ozljeda ljudi. Oštećeni se dijelovi moraju odmah popraviti/sanirati.
- › Preporučujemo da se rezni rubovi TRICOAT-PLUS dijelova okova obrade s TRICOAT-PLUS popravnim lakom.

Vrijednosti za podešavanje uvijek se odnose na zračnost u području spojnica tj. zračnost dolje vodoravno.

Podešavanje škare tj. zaokretne spojnice

1. Podizanje odnosno spuštanje

› MULTI-MATIC / MULTI-TREND izvedba s kutnom spojnicom škara



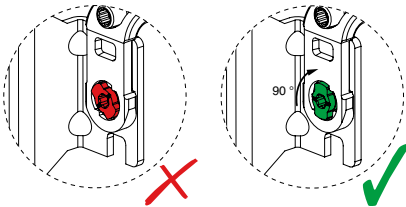
OPASNOST!
Vijak za podešavanje smije viriti maksimalno 1 mm!



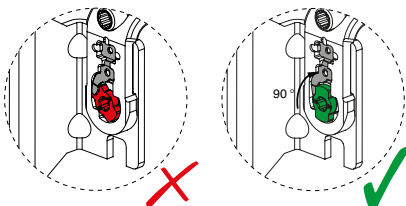
OPASNOST!

Bajunetni zatvarač na spojnici škare ne služi za bočno podešenje! PROVJERITI! – Položaj bajunetnog zatvarača mora iznositi točno 90°, u suprotnom prozorsko krilo može ispasti iz okvira!

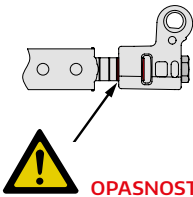
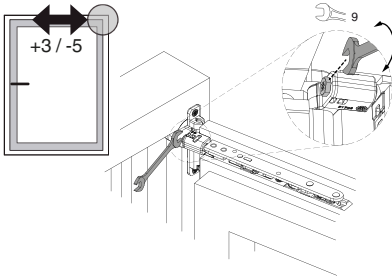
Izvedba do 2020.



Izvedba od 2020.



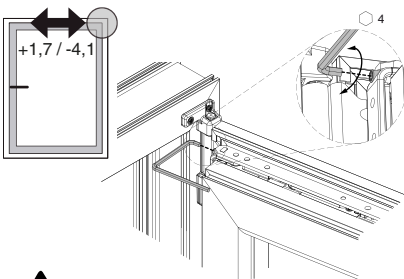
› MULTI-MATIC / MULTI-TREND TOPF izvedba



OPASNOST!

Krilo se smije spustiti do trećeg usjeka tj. do crvene oznake, u suprotnom bi krilo moglo ispasti!

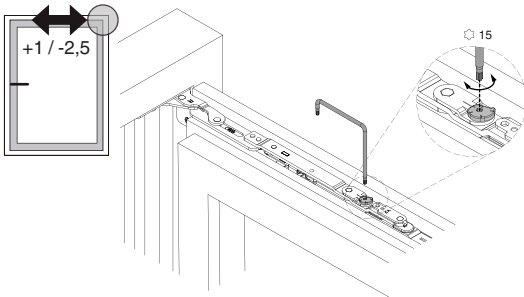
› MULTI MAMMUT



OPASNOST!

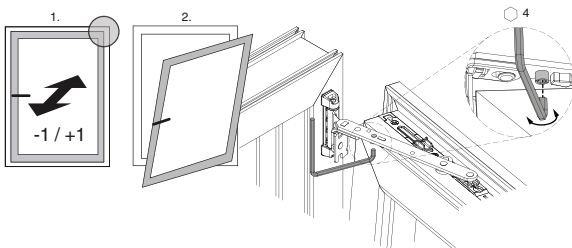
Kod podešavanja stranica škara do verzije broj 2, nužno je propisano korištenje šablone za bočno podešavanje, broj artikla 468684, kako ne bi bili ispod minimalne razine podešavanja.

› MULTI POWER

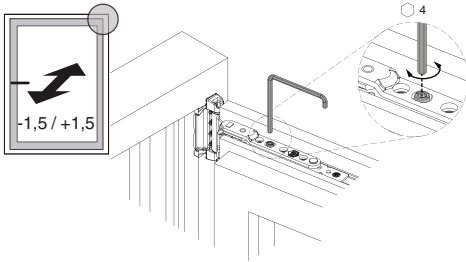


2. Pritisak brtvljenja

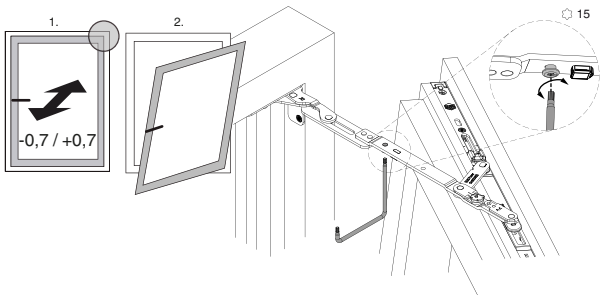
› MULTI-MATIC škara



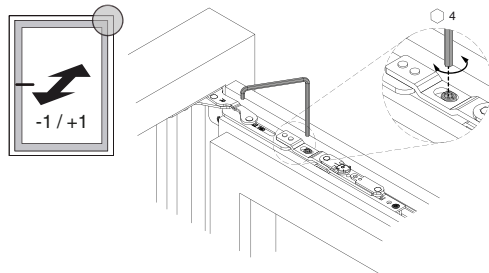
› MULTI-MATIC zaokretna spojnica



› MULTI POWER škara

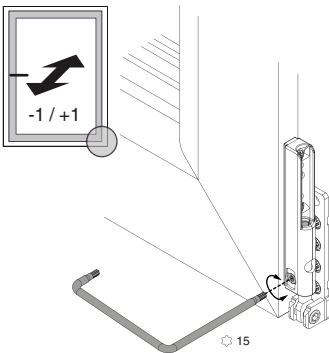
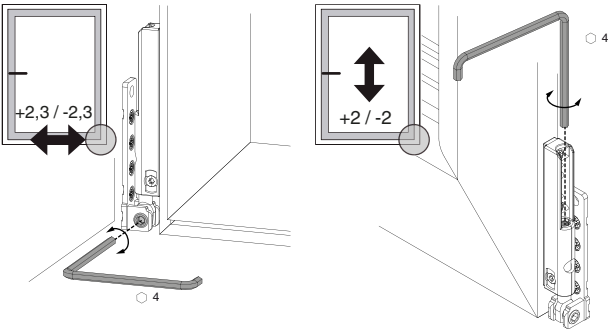


› MULTI POWER zaokretna spojnica

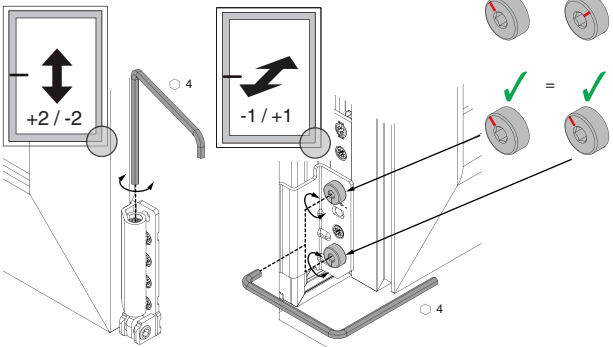


Podešavanje kutnog ležaja

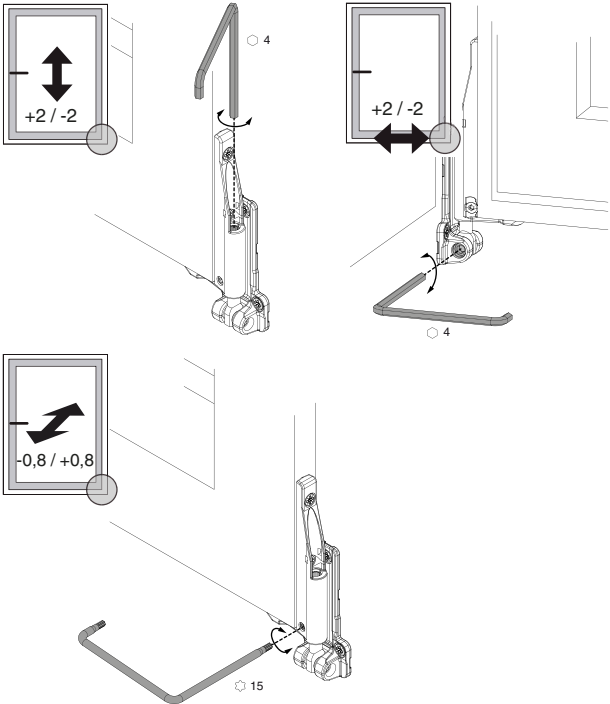
› Kutni ležaj PVC / DT / TO / AS



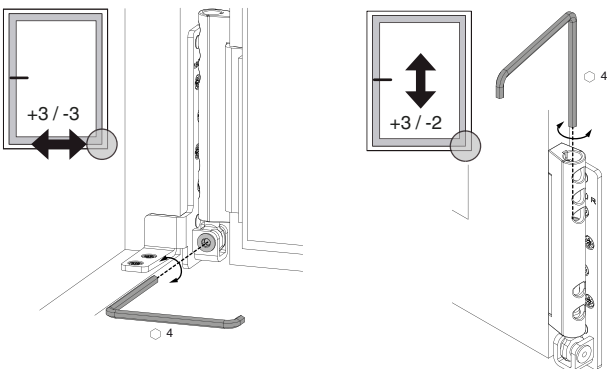
› Utorna kutna spojnica PVC / AS



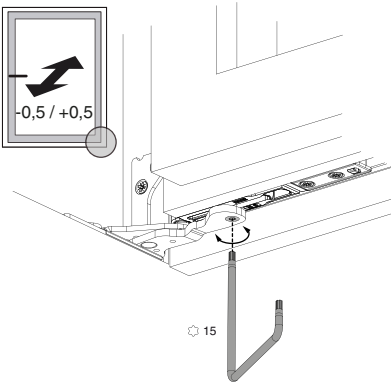
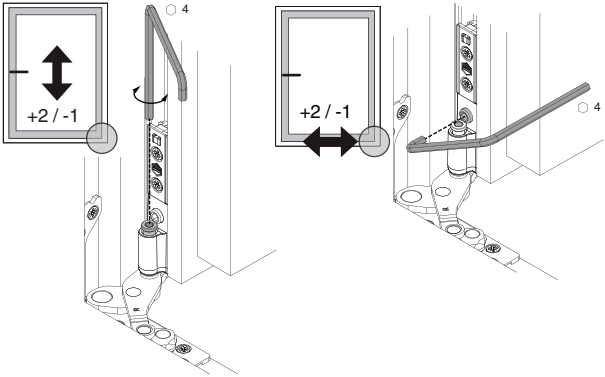
> Ubušující kutní ležaj



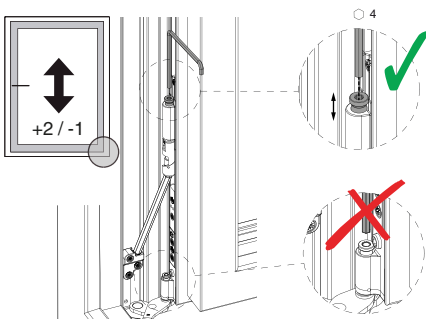
> MULTI MAMMUT kutní ležaj



› MULTI POWER kutni ležaj

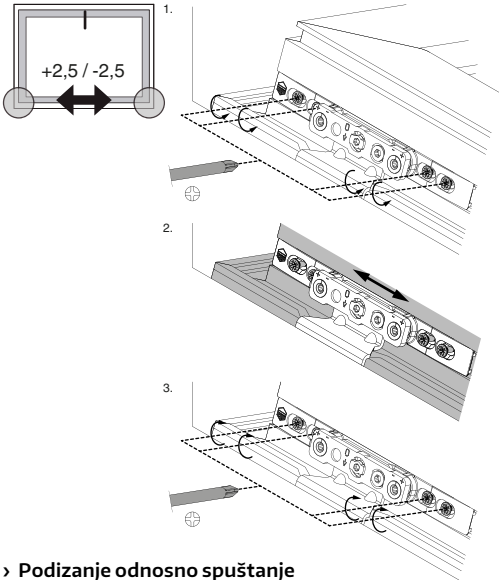


› MULTI POWER stabilizator krila

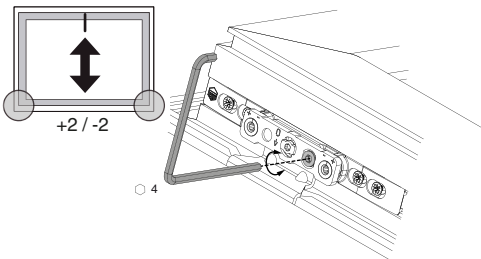


Podešavanje krila

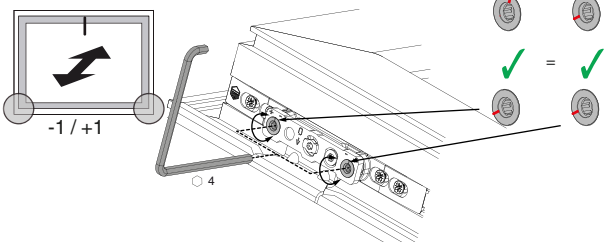
› Bočno podešavanje



› Podizanje odnosno spuštanje

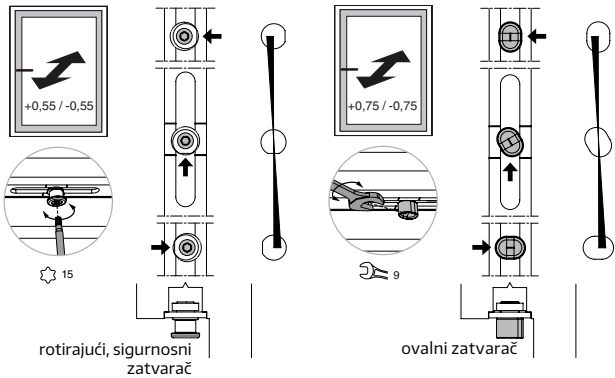


› Pritisak brtvljenja

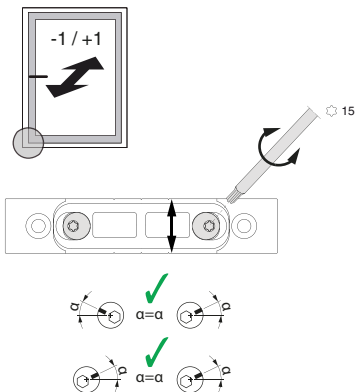


Poděšavanje zatvarača, zaskočnika i podizača

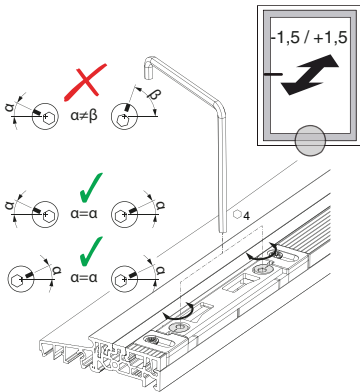
> Poděšavanje pritiska brtvljenja na zatvaraču



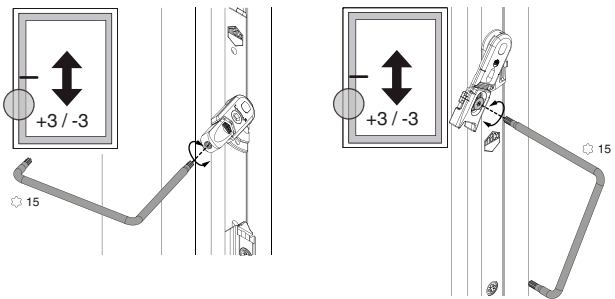
> Poděšavanje upadnice zasuna



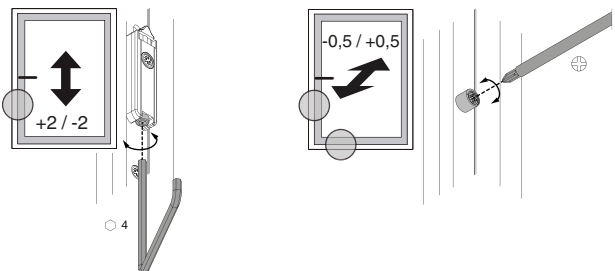
› Podešavanje upadnice za kljun



› Podešavanje podizača



› Podešavanje zaskočnika tj. rolice zaskočnika



Postavljanje tj. skidanje prozorskog krila

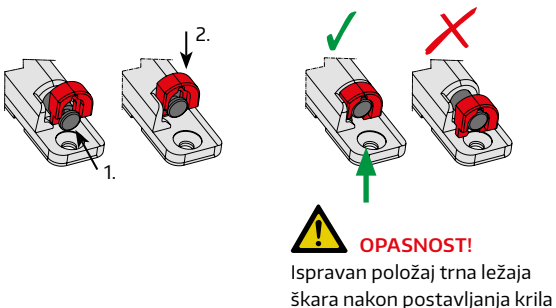
› MULTI-MATIC / MULTI-TREND ležaj škara – PVC / DT / AS



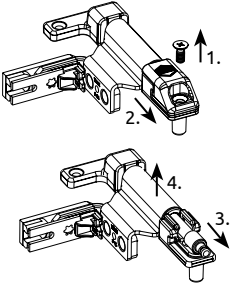
1. Odstraniti pokrivnu kapicu ako je ima.
2. Trn ležaja škara prikladnim alatom povući prema dolje. Trn ležaja škara moguće je izvući samo dok je prozorsko krilo zatvoreno.
3. Krilo otvoriti na 90° (pogonski dio krila osigurati od kipanja) spojnicu škare pomaknuti, a krilo podignuti iz kutnih ležajeva. Postavljanje krila odvija se obrnutim redoslijedom.

› MULTI-MATIC / MULTI-TREND ležaj škara – TOPF izvedba

Sve isto kao i gore samo što dodatno treba ugraditi još jedan osigurač u trn ležaja škara.



› MULTI MAMMUT ležaj škara



1. Odstraniti sigurnosni vijak.
2. Izvući osigurač trna ležaja škare.
3. Trn ležaja škare povući prema dolje i krilo otvoriti na 90°.
4. Spojnicu škare pomaknuti, a krilo podignuti iz kutnog ležaja. Postavljanje krila odvija se obrnutim redoslijedom

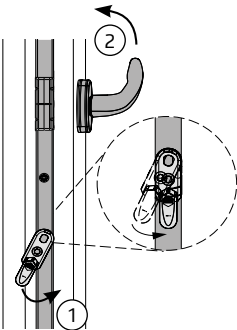


OPASNOST!

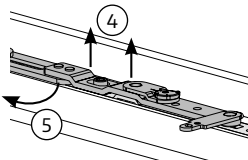
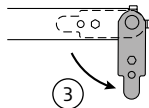
Obavezno ugraditi osigurač trna ležaja škare!

› MULTI POWER

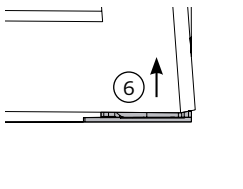
(pogledaj i video na www.youtube.com/MACOBeschlaege):



1. Krilo otvoriti na 90°.
2. Prstom zadržati podizač ① u ravni s pogonskim mehanizmom, a ručku okrenuti u otklopni položaj ②.
3. Odvrnuti osigurač ruke škare odnosno ruke zaokretne spojnice ③.



4. Podići ruku škare odnosno ruku zaokretne spojnice dok nije potpuno slobodna ④ i nakon toga ju odvojiti u stranu ⑤.



5. Zatvoriti krilo.
6. Lagano otklopljeno krilo podići prema gore ⑥.

Postavljanje krila odvija se obrnutim redoslijedom.



Zamjena prozorskih brtvi

- › Prilikom zamjene prozorskih brtvi treba upotrijebiti odgovarajuću brtvu. Ugradnja neprikladne brtve može narušiti funkciju, rad i uporabu prozora (vodonepropusnost, nepropusnost zraka, otpor ručke kod zaključavanja...).
- › Za lakšu ugradnju mogu se koristiti talk ili krumpirov škrob. Oba se također mogu koristiti za povećanje glatkosti brtvi.



Zbrinjavanje dijelova okova mora se izvršiti sukladno lokalnim odredbama i zakonima.

Poštovani kupci,
ideje i prijedloge za poboljšanje ovih uputa možete nam poslati na:
feedback@maco.eu.



Bilješke



MACO u Vašoj blizini:

www.maco.eu/contact

Izrađeno: 05/2015 - Datum promjene: 13.10.2023

Šifra 757070HR

Sva prava i promjene pridržane.

Ovaj se tiskani dokument stalno dorađuje. Aktualnu verziju uvijek možete pronaći na internetskoj stranici <https://www.maco.eu/assets/757070hr> ili jednostavno skenirajte QR-Code.

