



**ACHTUNG!** Bei Einzelentnahme muss der Beipackzettel dem Einzelteil hinzugefügt werden. Bei Bedarf können Sie den Beipackzettel von der MACO-Homepage ([www.maco.at](http://www.maco.at)) herunterladen!

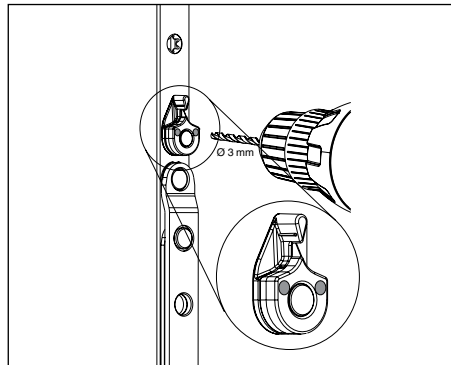
## Reparaturteil Hebeauflauf für Stulpflügelgetriebe für Beschlagsnut

### Bestimmungsgemäße Verwendung:

Das Reparaturteil Hebeauflauf für Stulpflügel für Beschlagsnut dient als Auflaufteil für die Hebesicherung des Getriebes bei 2-flügeligen Fenster. Es darf nur zu diesem Zweck eingebaut und verwendet werden!

Ausbau der bestehenden Schwenkplatte und Einbau des Reparaturteils darf nur durch Fachpersonal erfolgen!

### Ablaufbeschreibung:

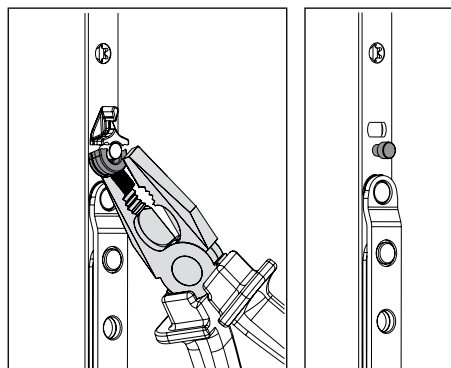


#### Schritt 1:

Die bestehende Schwenkplatte mit Hilfsmittel fixieren und danach an den zwei dargestellten Stellen mittels  $\varnothing 3$  mm Bohrer bis zum Stulp anbohren.



**ACHTUNG!**  
Stulp darf nicht beschädigt werden!

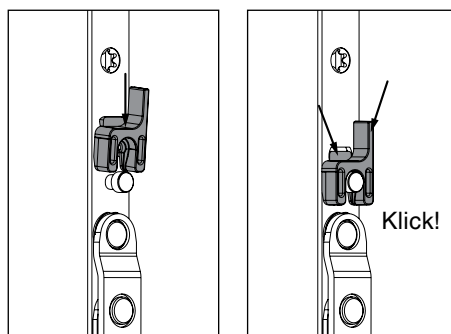


#### Schritt 2:

Die Schwenkplatte kann nun mit einem geeignetem Werkzeug (z. B. einer Zange oder einem Schraubenzieher) auseinandergelöst und von der Achsniete entfernt werden.



**ACHTUNG!**  
Die Achsniete darf weder verbogen noch beschädigt werden!



#### Schritt 3:

Das Reparaturteil Hebeauflauf muss nun lagerichtig (hoher Steg zur Fensteraußenseite) auf die Achsniete aufgeschoben werden. Die richtige Position ist erreicht, wenn ein deutliches „Klick“ hörbar war.



**ACHTUNG!**  
Lagerichtigkeit beachten!



**ATTENTION!** When supplied singly ensure that a copy of this note is included within the package. Additional copies of this sheet can be ordered from [enquiry@macouk.net](mailto:enquiry@macouk.net)

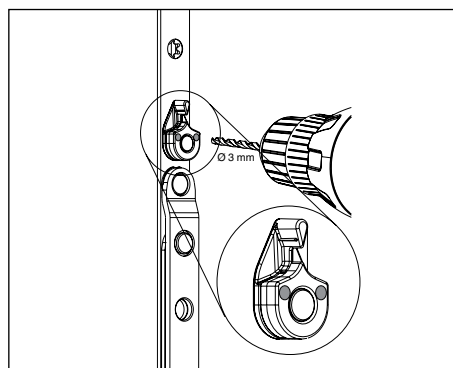
## Lifting run-up repair part for French casement drive gear for Eurogroove

### Intended purpose:

The lifting run-up replacement part for French window sashes for the Eurogroove serves as a run-up part for the drive gear sash lifter for 2-sashed windows. It is only permitted to be used and fitted for this purpose.

Removal of the existing swivel plate and installation of the repair part must only be carried out by qualified personnel.

### Process description:

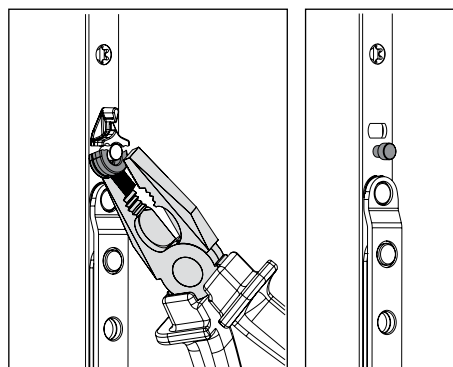


#### Step 1:

Fix the existing swivel plate with an aid and then drill up to the faceplate at the two positions indicated using a  $\varnothing 3$  mm drill.



**CAUTION!**  
The faceplate must not be damaged.

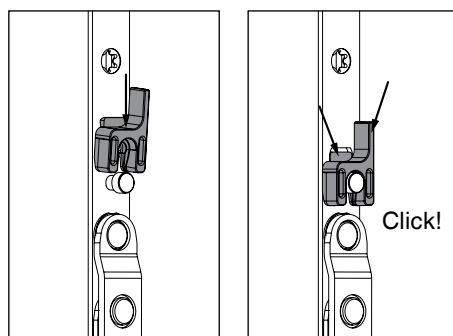


#### Step 2:

The swivel plate can now be broken up using a suitable tool (such as pliers or a screw driver) and removed from the axis rivet.



**CAUTION!**  
The axis rivet must not be bent or damaged.



#### Step 3:

The lifting run-up repair part must now be slid onto the axis rivet in the correct position (tall bar facing the external side of the window). The correct position is achieved when there is an audible „click“.



**CAUTION!**  
Ensure that it is in the correct position.