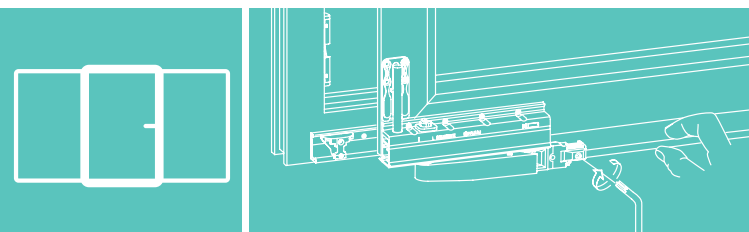




TEHNIKA
KOJA POKREĆE

MACO RAIL-SYSTEMS

KLIZNI OKOVI



Upute za upotrebu i održavanje standardnog,
samouskočnog i automatskog SKB-a te PAS-a
STRUČNO OSOBLJE



Sadržaj

Ispravna i neispravna ugradnja	3 - 4
Mjere za očuvanje površine	5
Mogućnosti podešavanja	6 - 9
Vješanje i skidanje krila	10 - 12
Rezervni dijelovi, služba za korisnike	13



UPOZORENJE! Ovo uputstvo namijenjeno je isključivo servisnim službama i njihovom stručnom osoblju!

Uz ovo uputstvo dodatno u obzir treba uzeti uputstvo o korištenju i održavanju namijenjeno krajnjim korisnicima!

Uputstva se mogu preuzeti s internetske stranice www.maco.eu pod šifrom 757630.

Ispravno i neispravno rukovanje

Okomito ugrađeni prozori ili balkonska vrata s kliznim okovima u visokoj gradnji, pokretanjem prozorske ručke vodoravno se pomiču ili otklope. Prilikom zatvaranja krila i zaključavanja okova, u pravilu se mora prevladati otpor brtve.



UPOZORENJE! Opasnost od ozljeda kao posljedica nestručno izvedenog održavanja!

Nestručno održavanje može dovesti do tjelesnih ozljeda te do znatne materijalne štete.

Stoga je potrebno sljedeće:

- › Prije početka radova osigurati dovoljno mjesta za ugradnju.
- › Paziti na urednost i čistoću na mjestu ugradnje. Građevinski materijali ili alat što leže razbacani uokolo, izvor su mogućih nesreća. Koristiti samo ispravan alat!
- › Podešavanje okova, zamjenu dijelova te skidanje i vješanje krila može vršiti isključivo za to stručno osposobljeno osoblje!



UPOZORENJE! Opasnost od mogućih ozljeda kao posljedica rukovanja vrlo teškim krilima!

Nepridržavanje uputa može dovesti do tjelesnih ozljeda te do znatne materijalne štete.

Stoga je potrebno sljedeće:

- › Prije početka radova dobro procijeniti težinu krila!
- › Skidanje i vješanje velikih, teških krila uvijek bi trebalo obavljati više osoba jer preopterećenje može dovesti do teških kasnijih posljedica (npr. povreda leđa)!



UPOZORENJE! U slučaju oštećenja dijelova okova, prozori se više ne smiju koristiti, a oštećene dijelove odmah treba zamijeniti!



NAPOMENA! Kod zamjene dijelova okova u obzir treba uzeti odgovarajuće upute za ugradnju tj. odgovarajuće uputstvo u pakiranju! Pri izmjeni dijelova okova ponekad je neophodno potrgati centralnu blokadu



okova. U svakom slučaju treba ispitati funkciju popavljenog krila!



NAPOMENA! Pravo na jamstvo može se ostvariti ukoliko je održavanje potpuno i dokazivo provedeno prema propisanim intervalima održavanja (prema uputstvu za krajnje korisnike).



NAPOMENA! Pravo na jamstvo može se ostvariti ukoliko je element pravilno ugradilo za to stručno osposobljeno osoblje.



Mjere za očuvanje površine

Zaštita od prljavštine

- › Okove treba obavezno očistiti od taloga. Ukoliko se u fazi izgradnje objekta okovi uprljaju žbukom, prašinom ili slično, prljavštinu odmah isprati vodom.
- › Dijelove okova treba zaštititi od onečišćenja (prašina, prljavština, boje itd.)

Zaštita od korozije

- › Prozore prozračivati na način da okovi tj. utori nisu direktno izloženi utjecaju vlage ili kondenzaciji (posebno paziti u fazi izgradnje objekta).
- › Agresivne pare u kombinaciji s kondenzacijom mogu dovesti do brže korozije dijelova okova.
- › Kod okvira i krila od drva s visokim udjelom taninske kiseline, obrada površine mora biti takva, da spriječi moguće isparavanje kiseline iz drva.
- › Ne smiju se koristiti brtvena sredstva koja vežu ili sadržavaju kiselinu.
- › Paziti da okove ne bi oštetili uglatim ili oštrim alatom.
- › Dijelove okova čistiti vlažnom krpom, ali izbjegavati trajnu izloženost vlazi.

Zaštita od agresivnih, kiselih sredstava za čišćenje

- › Okovi se smiju čistiti isključivo mekanom, glatkom krpom i blagim razrijeđenim pH-neutralnim sredstvom za čišćenje. Nikada nemojte koristiti agresivna, kisela ili razrijeđujuća sredstva za čišćenje i ribanje (hrapava spužva, žičana sredstva i sl.) Ona mogu dovesti do oštećenja okova!
- › Tako oštećeni okovi mogu utjecati na funkcionalnost i sigurnost te kao posljedicu imati tjelesne ozljede ljudi.



NAPOMENA! Svaku vrstu oštećenja odmah mora popraviti za to stručno osposobljeno osoblje.

Mogućnosti podešavanja

SKB-S, SKB-SE, SKB-Z i PAS

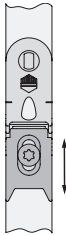


NAPOMENA! Podešavanje okova kao i vješanje i skidanje prozora i balkonskih vrata smije vršiti isključivo servisna služba!

Podešavanje podizača - SKB-S

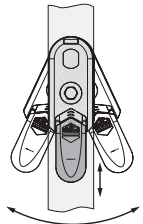
MULTI-TREND

Otpustiti vijak (⊙ 15) podesiti visinu, učvrstiti.



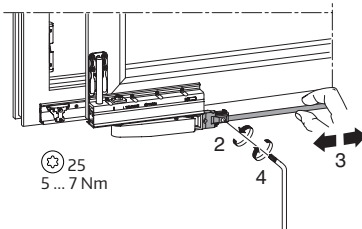
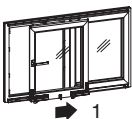
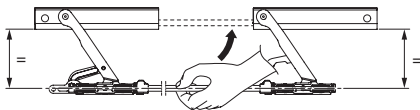
MULTI-MATIC

Pomicanjem vijka za podešavanje (⊙ 15) postići željenu visinu.

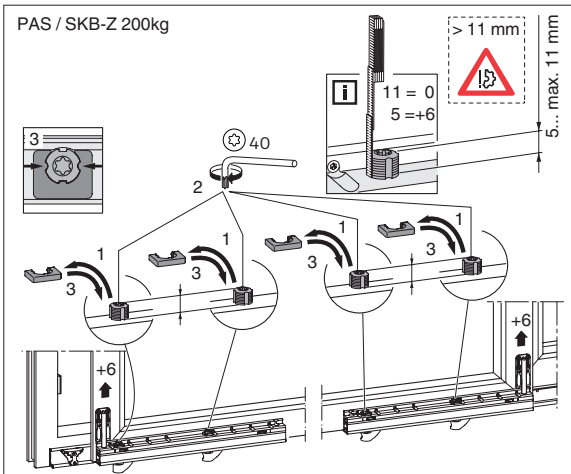
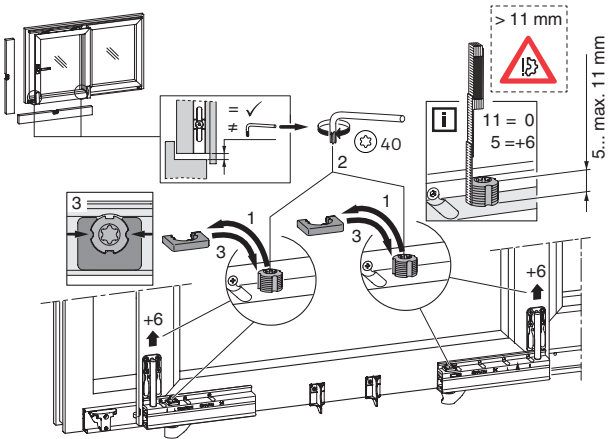


→ Ukoliko bez obzira na podizač dođe do neispravnog rukovanja, pritisnite podizač jer se ručka onda može pomaknuti u bilo koji položaj.

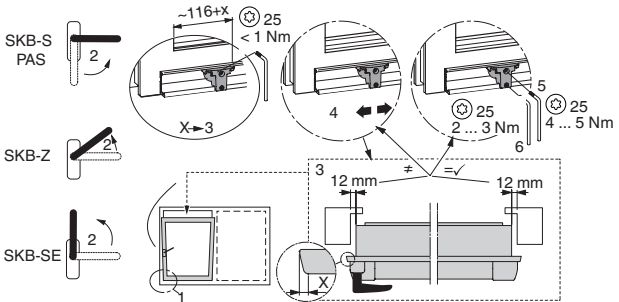
Podešavanje paralelnog položaja kolica



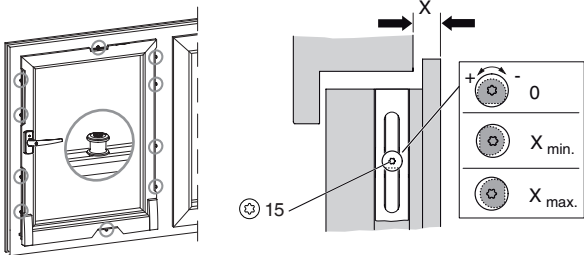
Podešavanje visine kolica



Podešavanje ulaznog položaja krila

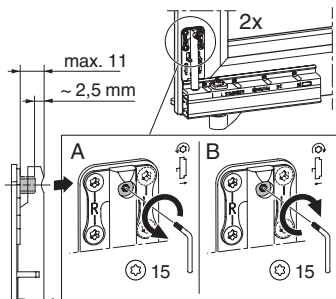


Podešavanje pritiska

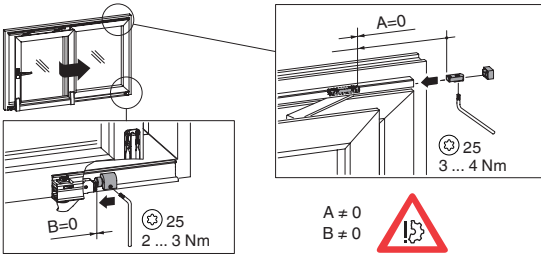


Podešavanje vertikalnih ojačanja - PAS

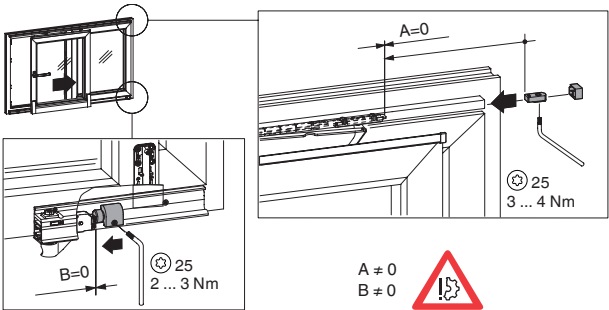
- A - olakšati ulaz krila
- B - olakšati izlaz krila



Pozicioniranje graničnika - SKB-S, SKB-SE, SKB-Z



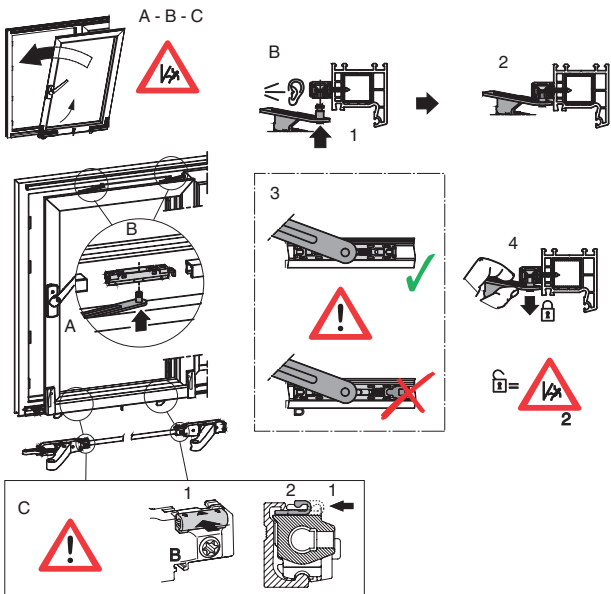
Pozicioniranje graničnika - PAS

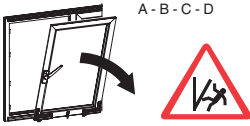


Skidanje i vješanje krila

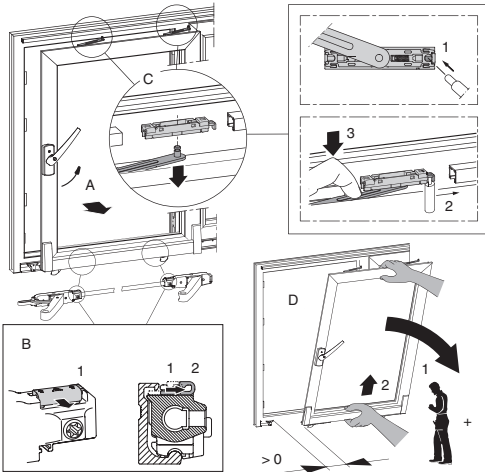
Posebnu pažnju servisne službe moraju posvetiti sljedećim izvedbama, budući da proizvođač okova više nema utjecaj na postupak ugradnje.

SKB-S, SKB-SE, SKB-Z





A-B-C-D



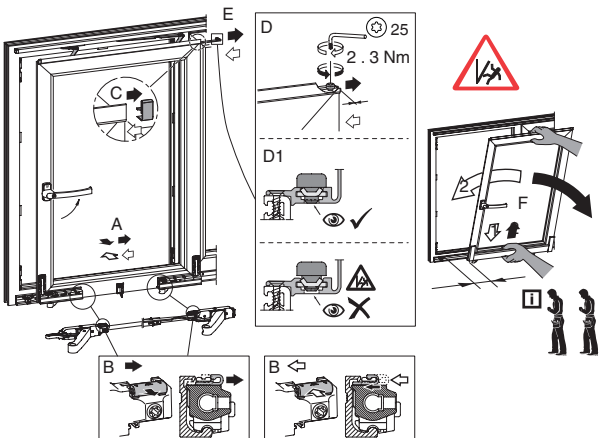
PAS

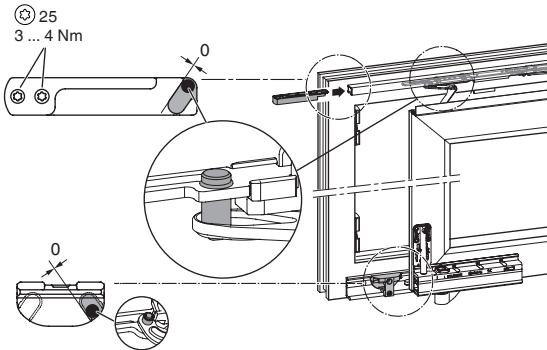


A-B-C-D-E-F



F-E-D-D1-C-B-A





NAPOMENA! Ukoliko trnovi škare nisu potpuno uskočili u klizače, prozorsko krilo nije osigurano od ispadanja. To može dovesti do teških tjelesnih ozljeda pa čak i do smrti.



NAPOMENA! Ukoliko osigurači od ispadanja krila na kolicima nisu potpuno ili uopće uskočili u predviđene položaje, prozorsko je krilo nedovoljno osigurano. To može dovesti do teških tjelesnih ozljeda pa čak i do smrti.



NAPOMENA! Podešavanje okova te skidanje i vješanje prozora i balkonskih vrata smije vršiti isključivo za to stručno osposobljeno osoblje!



Rezervni dijelovi, služba za korisnike

Rezervni dijelovi te usluge službe za korisnike mogu se dobiti kod distributera i proizvođača prozora. Popis distributera tj. proizvođača možete pronaći na web stranici: www.maco.eu

Zbrinjavanje

Zbrinjavanje dijelova okova mora se izvršiti sukladno lokalnim odredbama i zakonima.

Primijenjene norme

ÖN EN 14351: 2010	Prozori i vrata – norma za proizvod
ÖN EN 1191: 2013	Prozori i vrata – Ispitivanje dugoročne funkcije
ÖN EN 13126-8: 2006	Građevinski okovi za prozore i balkonska vrata – Dio 8: Uvjeti i postupak ispitivanja
ÖN EN 1670: 2008	Brave i građevinski okovi – otpornost na koroziju – Uvjeti i postupak ispitivanja

Ideje i prijedloge za poboljšanje ovih uputa možete nam poslati na feedback@maco.eu.



Bilješke



Bilješke



TEHNIKA
KOJA POKREĆE

MACO u Vašoj blizini:

www.maco.eu/contact

Šifra 757631 – Datum: 06/2017

Sva prava pridržana.

Izvor slika: MACO

Ovaj se tiskani dokument stalno doraduje.
Aktualnu verziju uvijek možete pronaći na internetskoj stranici
<https://www.maco.eu/assets/757631>
ili jednostavno skenirajte QR kod.

