

PROTECT

CRÉMONE DE SEMI-FIXE



www.maco.eu

Pour les double-portes, il est prévu de travailler avec une crémone de semi-fixe, qui permet un verrouillage fixe dans le seuil du bas et du haut. Elles sont à combiner avec les serrures MACO PROTECT, en fonction des besoins d'application de la porte. Par exemple tournant vers l'intérieur ou l'extérieur. Les crémones de semi-fixe sont certifiées SKG2 et RC2.

PRODUITS

Crémone de semi-fixe PREMIUM-LINE	Z-TS, G-TS
Crémone de semi-fixe EXCELLENT-LINE	Z-TF, A-TS, M-TS

CARACTÉRISTIQUES

Crémone de semi-fixe pour

PREMIUM-LINE Z-TS, G-TS EXCELLENT-LINE Z-TF, A-TS, M-TS

- Manoeuvre confortable pour double porte
- Blocage automatique du levier de crémone de semi-fixe
- pas de fraisage pour le levier de la crémone semi-fixe
- modulaire pour des hauteurs de porte jusqu'à 3105 mm et dépendant des recommandations du fabricant de profilé
- montage facile, 3 hauteurs avec 1 accessoire

FONCTIONS

Le système de goujon-crochets permet une fermeture automatique, il n'y a pas besoin de manipulation supplémentaire. De plus, les crémones de semi-fixe permettent de rattraper 6mm de portes cintrées. La manœuvre à 180° du levier de la crémone semi-fixe apporte un grand confort. Cette manœuvre permet également d'entraîner les tiges sortantes dans les seuils bas et haut.

Les tiges sortantes bas et haut peuvent être réglées de +2 /-2 mm à l'aide des gâches correspondant au profilé. Après le verrouillage complet de la porte, le niveau de sécurité est d'un niveau minimum de SKG2 et RC2.

Il existe la même crémone semi-fixe pour les serrures goujon-crochets (PREMIUM-LINE) et pour les serrures à trois pènes demi-tour avec crochets (EXCELLENT-LINE).

ACCESSOIRES SUPPLÉMENTAIRES:

- Embouts pour crémone de semi-fixe L=125 mm et 260 mm et 415 mm
- **Embout pour crémone de semi-fixe avec gâche intégrée L=355 mm et 565 mm**
- Rallonge avec gâche intégrée L=590 mm
- Gâche réglable adaptée aux profilés
- Douille de sol



MACO PROTECT PVC

PREMIUM-LINE, EXCELLENT-LINE, MODULAIRE, GÂCHES, GÂCHES FILANTES, GÂCHE ÉLECTRIQUE, FERRURE DE PORTE, PAUMELLES

Caractéristiques techniques

Dimension crémone de semi-fixe: (Lxlxh)
2130 ou 2255 ou 2400x28x8 mm (Tête en U)

Plages d'utilisation:
HP+605 K+605 = 1920-2045 mm
HP+730 K+730 = 2045-2095 mm
HP+980 K+980 = 2095-3105 mm

Montage dans la feuillure opposée à l'aide de point
de positionnement

Traitement de surface :
Argent
TRICOAT PLUS

Certifications

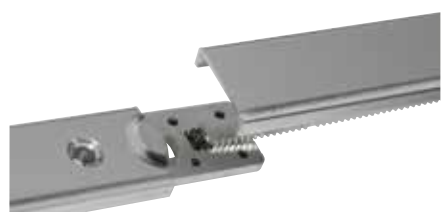
Toutes les crémones semi-fixe sont certifiées suivant les normes DIN18251-3, QM342, EN1627-30 (SKG2/RC2). Voir site web www.maco.eu

Garantie

Valable pour les fabricants, voir document: 757070fr ou via le site www.maco.eu

MACO livre des solutions pour les systèmes suivants

Porte	PROTECT serrure multipoints PRO DOOR paumelles de porte
Fenêtre	MULTI ferrure de fenêtre EMOTION poignées RUSTICO volet battant TRONIC senseurs
Portes coulissantes	RAIL-SYSTEMS coulissants
Seuils	



**MACO PROTECT
CRÉMONE DE SEMI-FIXE**

