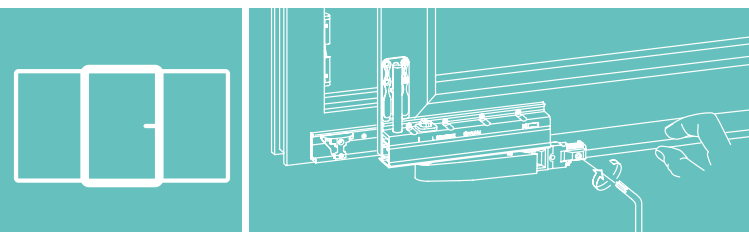




LA TECHNOLOGIE  
QUI ÉVOLUE

# MACO RAIL-SYSTEMS

FERRAGES COULISSANTS



Instructions de maintenance et de réglage  
pour SKB-Standard, auto-enclenchant,  
manoeuvre à la poignée et PAS  
**FABRICANT**



## Table des matières

Utilisation conforme et non conforme	3 - 4
Mesures de préservation de la surface	5
Possibilités de réglage	6 - 9
Accrochage et décrochage du vantail	10 - 12
Pièces de rechange, service après-vente	13



**AVERTISSEMENT ! Ces instructions de maintenance s'adressent uniquement aux entreprises spécialisées et à leur personnel qualifié !**

En plus de ces instructions de maintenance, tenir compte des instructions d'utilisation et de maintenance destinées aux utilisateurs finaux !

Ces instructions peuvent également être téléchargées sur Internet à l'adresse [www.maco.eu](http://www.maco.eu), référence 757909.

## Utilisation conforme et non conforme

Les fenêtres ou les portes-fenêtres montées verticalement avec des ferrages coulissants dans le bâtiment coulissent horizontalement, basculent et se déplacent parallèlement en actionnant une poignée de fenêtre.

La fermeture d'un vantail et le verrouillage du ferrage requièrent en principe de surmonter la force opposée d'un joint.



**AVERTISSEMENT ! Risque de blessures si les travaux de maintenance ne sont pas exécutés dans les règles de l'art !**

La maintenance non conforme peut entraîner des dommages corporels ou matériels graves. C'est pourquoi :

- › Avant d'entamer les travaux, veiller à ce que l'espace de montage soit suffisant !
- › S'assurer que le lieu de montage est propre et rangé. Les pièces et les outils qui traînent sont sources d'accident. Utiliser uniquement des outils en bon état !
- › Les travaux, comme le réglage des ferrages, le remplacement de pièces et l'accrochage et le décrochage des vantaux, doivent être confiés uniquement au personnel qualifié !



**AVERTISSEMENT ! Risque de blessures avec les vantaux très lourds !**

Le non-respect des instructions peut entraîner des dommages corporels ou matériels graves. C'est pourquoi :

- › Avant d'entamer les travaux, évaluer avec précision le poids du vantail !
- › Le décrochage et l'accrochage des vantaux lourds et de grande taille doivent toujours être exécutés par plusieurs personnes. Une surcharge peut causer des séquelles tardives graves (lésions dorsales) !



**AVERTISSEMENT !** Les fenêtres équipées de ferrages endommagés ou défectueux doivent être protégées pour empêcher leur actionnement ! Remplacer immédiatement les ferrages endommagés ou défectueux !



**REMARQUE !**

En cas de remplacement des ferrages, respecter les instructions de montage et la notice correspondantes ! Après le remplacement de ferrages, rompre si nécessaire la fixation de montage. Dans tous les cas, contrôler le fonctionnement du vantail réparé !



**REMARQUE !**

Le recours à la garantie est possible uniquement si tous les travaux de maintenance ont été effectués dans les délais spécifiés (dans les instructions destinées aux utilisateurs finaux), intégralement et si leur exécution est certifiée par un document.



**REMARQUE !**

Le recours à la garantie est possible uniquement si le composant a été monté dans les règles de l'art par une entreprise spécialisée.



## Mesures de préservation de la surface

### Protection contre l'encrassement

- › Éliminer les salissures et les dépôts présents sur les ferrages. Pendant le montage, éliminer immédiatement les résidus de plâtre, de mortier, etc. avec de l'eau.
- › Protéger les pièces de ferrage contre l'encrassement (poussière, salissures, peinture, etc.).

### Protection contre la corrosion

- › Aérer les ferrages et les espaces de feuillure de manière à ce qu'ils ne soient exposés ni à l'humidité directe, ni à la condensation (important lors de l'installation !).
- › Les vapeurs agressives peuvent entraîner la corrosion rapide des ferrages, même associées à une faible condensation.
- › Avec les cadres et les vantaux en bois dont la part d'acide (tannique) est importante, empêcher le dégagement de ces composants du bois par un revêtement de surface adapté.
- › Ne pas utiliser de produits étanchéifiants à base d'acide acétique ou autres avec les composants mentionnés précédemment.
- › Ne pas endommager les ferrages avec des outils anguleux ou affûtés.
- › Pour nettoyer les ferrages, utiliser uniquement un chiffon humide, ne pas les mouiller.

### Protection contre les détergents agressif ou acides

- › Nettoyer les ferrages uniquement avec un chiffon doux non pelucheux et un détergent dilué non agressif et de pH neutre. Ne jamais utiliser de détergents agressifs contenant des acides ou solvants ni de produits abrasifs (éponge abrasive, laine d'acier, etc.). Ils peuvent endommager les ferrages.
- › Les ferrages endommagés peuvent nuire au fonctionnement et à la sécurité. Risque de blessures ou de dommages matériels.



**REMARQUE ! Tout défaut ou dommage constaté sur le matériel doit être immédiatement réparé ou remis en état par un spécialiste.**

## Possibilités de réglage

### SKB-S, SKB-SE, SKB-Z et PAS

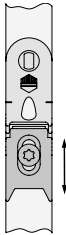


**ATTENTION !** Le réglage des ferrages et l'accrochage ou le décrochage des fenêtres ou portes-fenêtres doivent être confiés uniquement à une entreprise spécialisée !

#### Réglage de l'antidégondage SKB-S

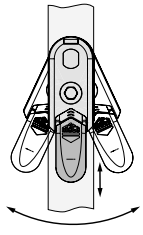
##### MULTI-TREND

Desserrer la vis avec TX 15, régler la hauteur, fixer.



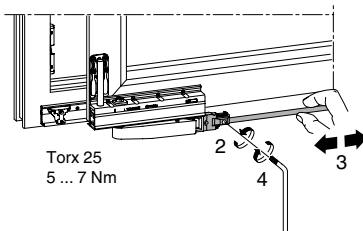
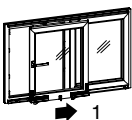
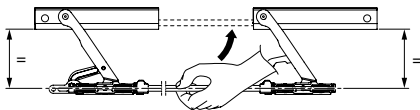
##### MULTI-MATIC

Tourner la vis de réglage (TX 15) pour choisir la hauteur souhaitée.

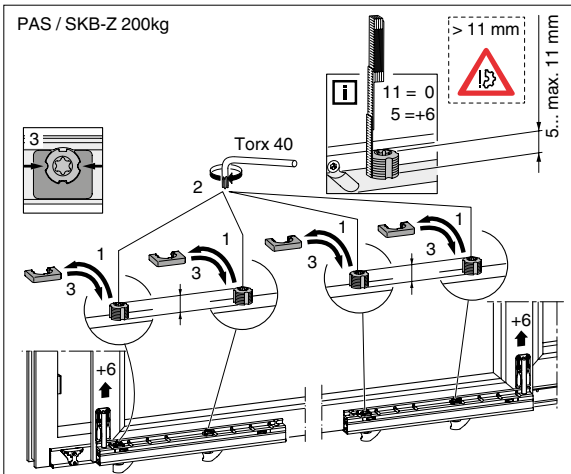
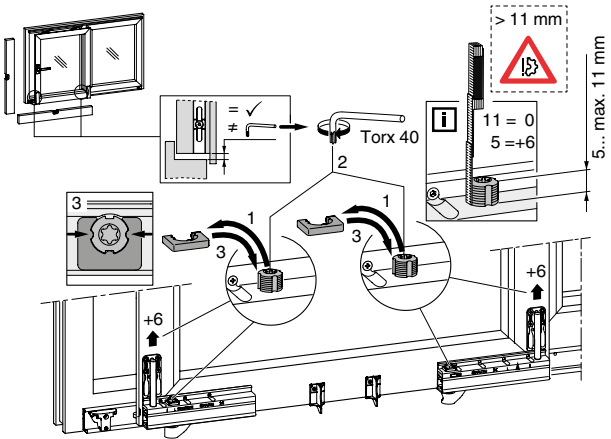


› Si des erreurs d'actionnement se produisent en dépit de la sécurité : appuyer sur l'antidégondage, la poignée peut alors être tournée dans n'importe quelle position.

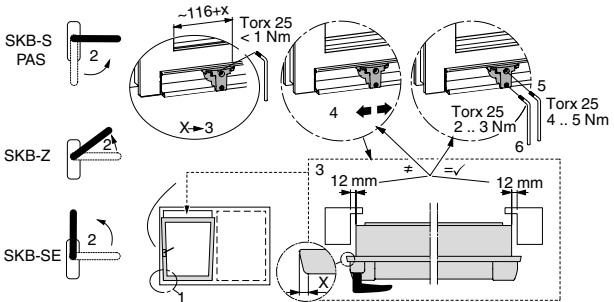
#### Corriger le parallélisme du chariot



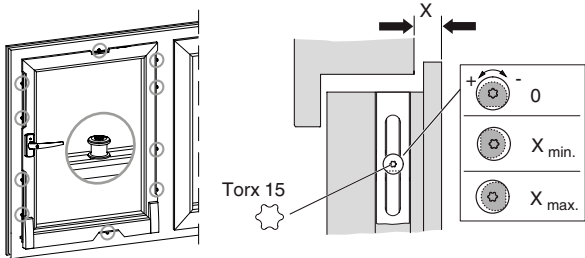
## Régler la hauteur du chariot



## Corriger l'entrée du vantail

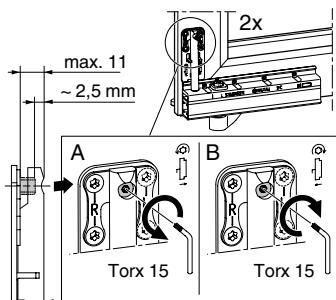


## Régler la compression



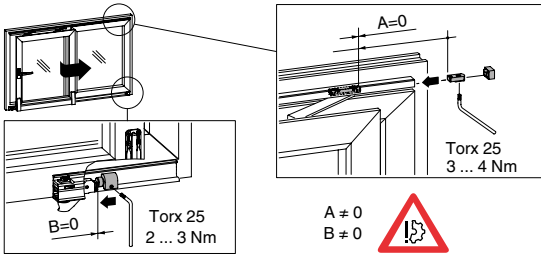
## Régler les pièces de renfort PAS

- A - Faciliter l'entrée
- B - Faciliter la sortie

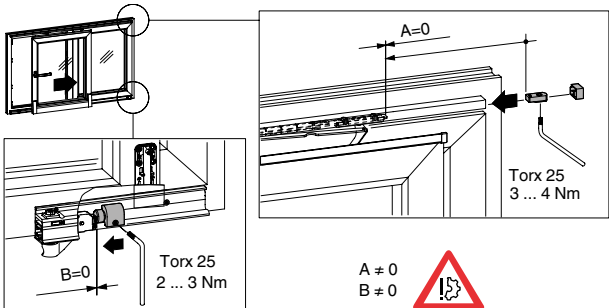




## Régler les pièces de butée SKB-S, SKB-SE, SKB-Z



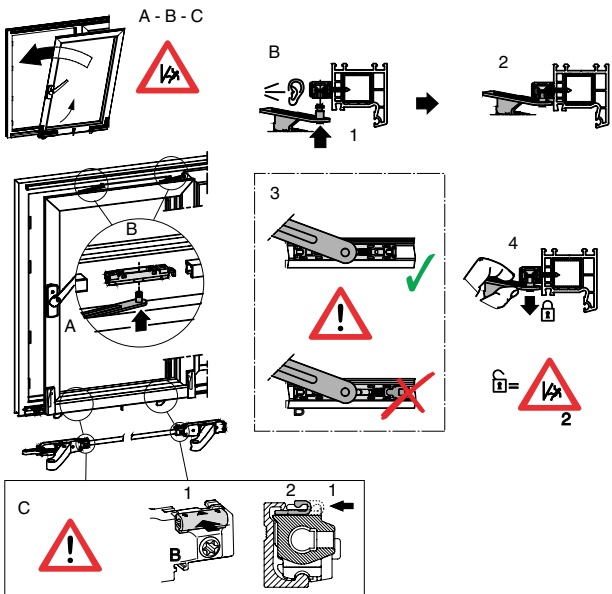
## Régler les pièces de butée PAS

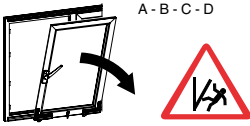


# Accrochage et décrochage du vantail

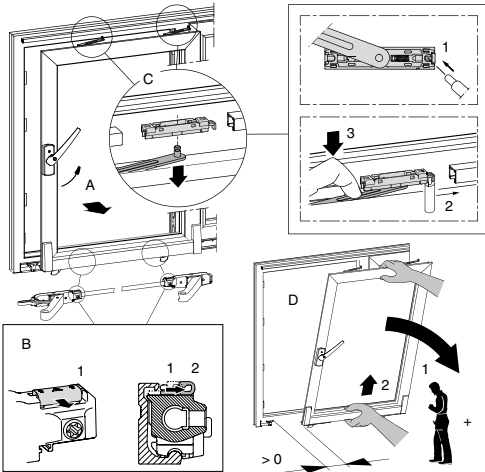
Les modèles suivants doivent faire l'objet d'une attention toute particulière des entreprises spécialisées car le montage n'entre plus dans la sphère d'influence du fabricant de ferrages.

## SKB-S, SKB-SE, SKB-Z





A-B-C-D



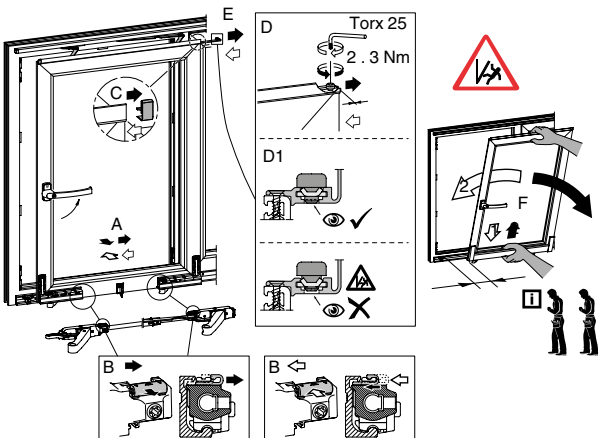
## PAS

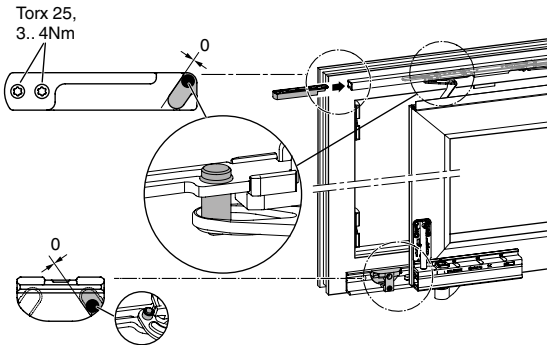


A-B-C-D-E-F



F-E-D-D1-C-B-A





**ATTENTION !** Si les pions des compas ne sont pas correctement emboîtés dans les glissières, le vantail de fenêtre risque de chuter. Risque de blessures graves, voire mortelles.



**ATTENTION !** Si le dispositif antidégondage n'est pas correctement ou pas du tout emboîté dans la position indiquée, le vantail de fenêtre n'est pas suffisamment sécurisé. Risque de blessures graves, voire mortelles.



**ATTENTION !** Le réglage des ferrages et l'accrochage ou le décrochage des fenêtres ou portes-fenêtres doivent être confiés uniquement à une entreprise spécialisée !



## Pièces de rechange, service après-vente

Les pièces de rechange et le service après-vente sont proposés par le fournisseur et/ou le fabricant de fenêtres. Vous trouverez une liste d'artisans et de revendeurs à l'adresse [www.maco.eu](http://www.maco.eu).

### Mise au rebut

Respecter la réglementation locale et la législation sur la mise au rebut des ferrages.

### Normes appliquées

ÖN EN 14351 : 2010	Fenêtres et portes – Norme produit
ÖN EN 1191 : 2013	Fenêtres et portes – Résistance à l'ouverture et fermeture répétée
ÖN EN 13126-8 : 2006	Quincaillerie pour le bâtiment – Ferrures de fenêtres et portes-fenêtres – Partie 8 Exigences et méthodes d'essai
ÖN EN 1670 : 2008	Quincaillerie pour le bâtiment – Résistance à la corrosion – Exigences et méthodes d'essai

N'hésitez pas à nous faire part de vos remarques et suggestions d'amélioration de nos manuels à l'adresse e-mail : [feedback@maco.eu](mailto:feedback@maco.eu).



## Notes

A large rectangular area filled with a fine grid pattern, intended for taking notes.



## Notes

A large rectangular area filled with a fine grid pattern, intended for taking notes.



LA TECHNOLOGIE  
QUI ÉVOLUE

## MACO dans votre région :

[www.maco.eu/contact](http://www.maco.eu/contact)

N° de commande 757910 – Date: 06/2017

Tous droits réservés.

Photos: MACO



Ce document imprimé est continuellement mis à jour.  
La dernière version est disponible sous  
<https://www.maco.eu/assets/757910.pdf>  
ou scannez le code QR.