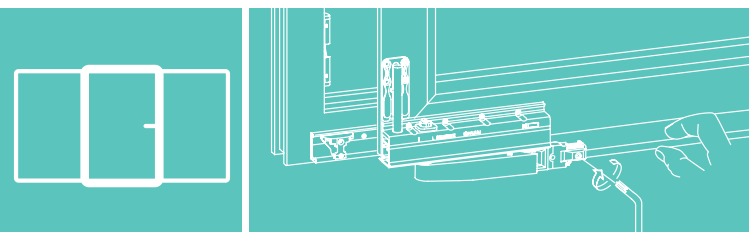




TECHNIK DIE BEWEGT

# MACO RAIL-SYSTEMS

SCHIEBE-BESCHLÄGE



Wartungs- und Einstellungsanleitung  
für SKB-Standard, -Selbsteinrastend,  
-Zwangsgesteuert und PAS  
**FACHBETRIEB**



# Inhaltsverzeichnis

Bestimmungsgemäße Verwendung und Fehlgebrauch	3 - 4
Maßnahmen zum Erhalt der Oberfläche	5
Einstellmöglichkeiten	6 - 9
Ein- und Aushängen des Flügels	10 - 12
Ersatzteile, Kundendienst	13



**WARNUNG! Diese Wartungsanleitung ist ausschließlich für Fachbetriebe und deren ausgebildete Mitarbeiter bestimmt!**

Zusätzlich zu dieser Wartungsanleitung muss auf jeden Fall die Bedienungs- und Wartungsanleitung für den Endanwender (Benutzer) berücksichtigt werden!

Die Anleitungen stehen auch unter [www.maco.eu](http://www.maco.eu) als Download zur Verfügung, Bestellnummer 757956.

## Bestimmungsgemäße Verwendung und Fehlgebrauch

Bei lotrecht eingebauten Fenster oder Fenstertüren mit Schiebe-Beschlägen im Hochbau werden diese durch Betätigung eines Fenstergriffs, horizontal geschoben, gekippt oder parallel abgestellt. Beim Schließen eines Flügels und dem Verriegeln des Beschlags muss in der Regel die Gegenkraft einer Dichtung überwunden werden.



### **WARNUNG! Verletzungsgefahr durch unsachgemäße ausgeführte Wartungsarbeiten!**

Unsachgemäße Wartung kann zu schweren Personen- oder Sachschäden führen.

Deshalb:

- › vor Beginn der Arbeiten für ausreichende Montagefreiheit sorgen!
- › auf Ordnung und Sauberkeit am Montageplatz achten. Lose aufeinander- oder umherliegende Bauteile und Werkzeuge sind Unfallquellen. Nur intaktes Werkzeug verwenden!
- › Arbeiten, wie das Einstellen der Beschläge sowie das Austauschen von Teilen und das Aus- und Einhängen der Flügel, dürfen nur durch ausgebildetes Fachpersonal durchgeführt werden!



### **WARNUNG! Verletzungsgefahr durch Flügel mit hohen Gewichten!**

Nichtbeachtung kann zu schweren Personen- oder Sachschäden führen.

Deshalb:

- › vor Beginn der Arbeiten Gewicht des Flügels richtig einschätzen!
- › das Aus- und Einhängen von großen bzw. schweren Flügeln sollte immer von mehreren Personen ausgeführt werden. Überlastung kann zu schweren Spätfolgen (Rückenschäden) führen!



**WARNUNG!** Fenster mit beschädigten bzw. defekten Beschlagteilen müssen gegen jegliche Betätigung gesichert werden! Beschädigte bzw. defekte Beschlagteile müssen umgehend ersetzt werden!



**HINWEIS!** Beim Austausch von Beschlagteilen ist die entsprechende Montageanleitung bzw. der entsprechende Beipackzettel zu berücksichtigen! Nach dem Austausch von Beschlagteilen muss gegebenenfalls die Montagefixierung durchgerissen werden. Die Funktion des reparierten Flügels muss auf jeden Fall überprüft werden!



**HINWEIS!** Gewährleistungsansprüche können nur geltend gemacht werden, wenn alle Wartungsarbeiten gemäß den Wartungsintervallen (in Bedienungsanleitung Endanwender) vollständig und nachweislich durchgeführt wurden.



**HINWEIS!** Gewährleistungsansprüche können nur geltend gemacht werden, wenn das Element ordnungsgemäß und durch einen Fachbetrieb eingebaut wurde.



# Maßnahmen zum Erhalt der Oberfläche

## Schutz vor Verschmutzungen

- › Die Beschläge von Ablagerungen und Verschmutzungen freihalten. Während der Bauphase Verschmutzungen durch Putz, Mörtel oder Ähnliches sofort mit Wasser entfernen.
- › Beschlagteile vor Verunreinigungen schützen (Staub, Schmutz, Farben etc.).

## Schutz vor Korrosion

- › Die Beschläge bzw. die Falzräume so belüften, dass sie weder direkter Nässeinwirkung noch Tauwasserbildung ausgesetzt sind (wichtig während der Bauphase!).
- › Aggressive Dämpfe können in Verbindung mit bereits geringer Kondenswasserbildung zu einer schnellen Korrosion an den Beschlagteilen führen.
- › Bei Rahmen- und Flügelmaterialien aus Holz mit hohem Anteil an (Gerb-)Säure ist durch eine geeignete Oberflächenbehandlung dafür zu sorgen, dass diese Inhaltsstoffe nicht aus dem Holz ausdünsten können.
- › Es dürfen keine essig- oder säurevernetzenden Dichtstoffe oder solche mit den zuvor genannten Inhaltsstoffen verwendet werden.
- › Die Beschläge dürfen nicht durch kantiges oder scharfes Werkzeug beschädigt werden.
- › Beschlagteile nur feucht reinigen, dauerhafte Nässe vermeiden!

## Schutz vor aggressiven, säurehaltigen Reinigungsmitteln

- › Die Beschläge ausschließlich mit einem weichen, fusselreien Tuch und einem milden, pH-neutralen Reinigungsmittel in verdünnter Form reinigen. Niemals aggressive, säure- oder lösungsmittelhaltige Reiniger oder Scheuermittel (Scheuerschwämme, Stahlwolle etc.) verwenden. Diese können zu Schäden an den Beschlägen führen!
- › Bei derart beschädigten Beschlägen können Funktion und sicherheitsrelevante Eigenschaften beeinträchtigt sein. In der Folge kann es zu Verletzungen von Menschen, sowie der Beschädigungen anderer Güter kommen.



**HINWEIS!** **Schadhafte bzw. geschädigte Stellen müssen umgehend durch Fachpersonal ausgebessert und instand gesetzt werden.**

# Einstellmöglichkeiten

## SKB-S, SKB-SE, SKB-Z und PAS

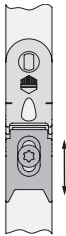


**ACHTUNG!** Einstellarbeiten an den Beschlägen, sowie das Ein- und Aushängen des Fensters bzw. der Fenstertür sind ausschließlich von einem Fachbetrieb durchzuführen!

### Einstellen der Hebesicherung SKB-S

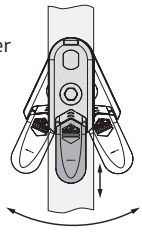
#### MULTI-TREND

Schraube lösen (⊙ 15), Höhe verstellen, befestigen.



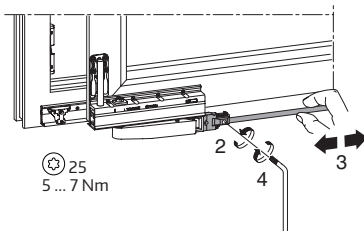
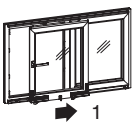
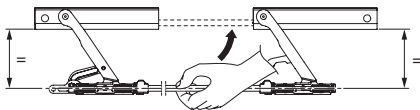
#### MULTI-MATIC

Durch Drehen der Einstellschraube (⊙ 15) die gewünschte Höhe wählen.



- › Sollte es trotz Sicherung zu Fehlschaltungen kommen: Hebesicherung drücken, der Griff lässt sich dann in jede beliebige Stellung bewegen.

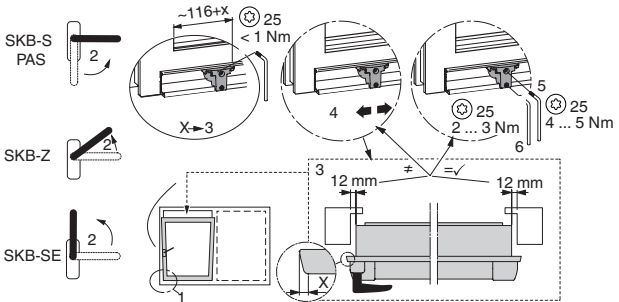
### Parallelstellung der Laufwagen korrigieren



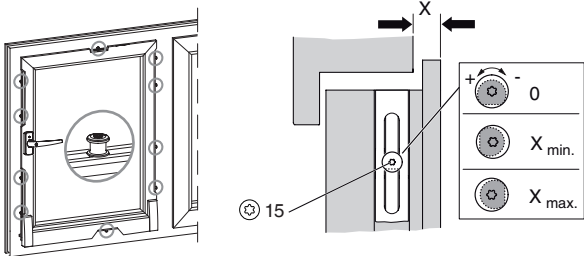
⊙ 25  
5... 7Nm



## Flügelinlauf korrigieren

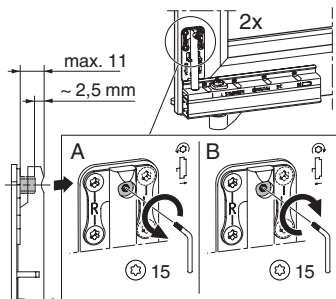


## Anpressdruck einstellen



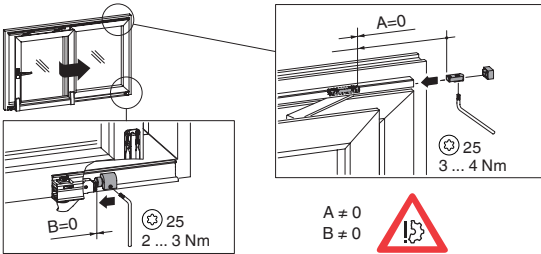
## Einstellen Verstärkungsteile PAS

- A - Einlauf erleichtern
- B - Auslauf erleichtern

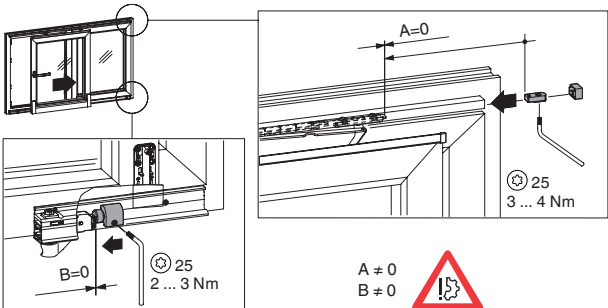




### Einstellen der Anschlagteile SKB-S, SKB-SE, SKB-Z



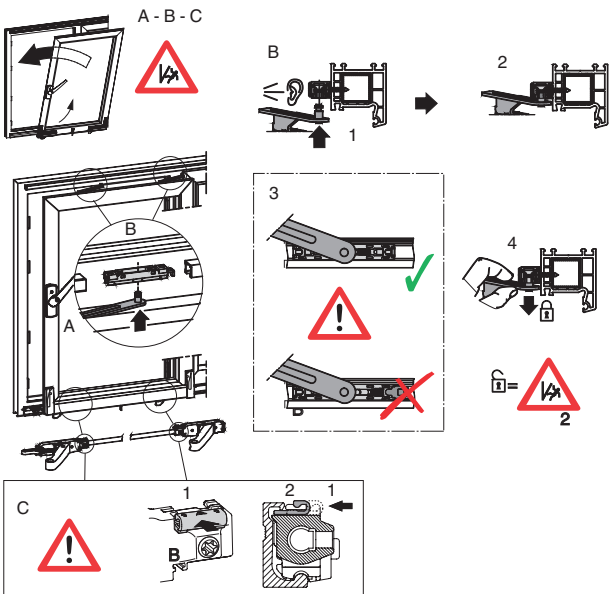
### Einstellen der Anschlagteile PAS

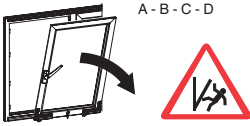


# Ein- und Aushängen des Flügels

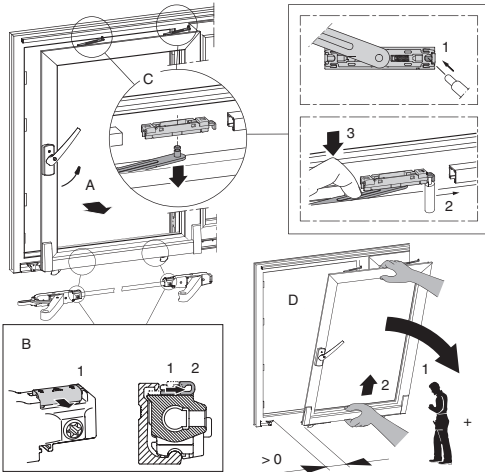
Den folgenden Ausführungen muss durch Fachbetriebe besondere Aufmerksamkeit gewidmet werden, da die Montage nicht mehr im Einflussbereich des Beschlagherstellers liegt.

## SKB-S, SKB-SE, SKB-Z





A-B-C-D



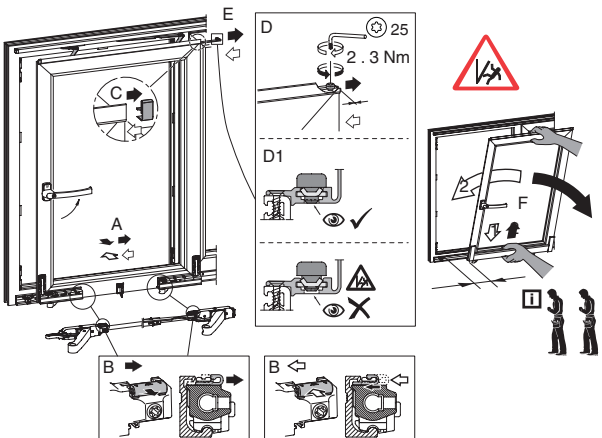
## PAS

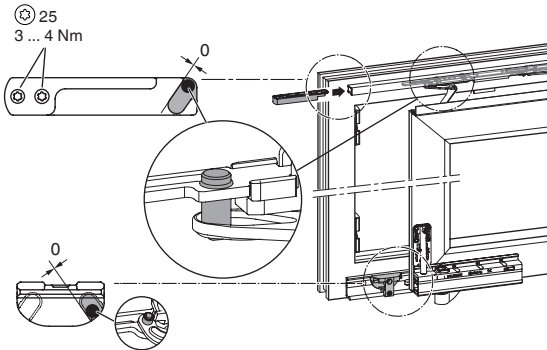


A-B-C-D-E-F



F-E-D-D1-C-B-A





**ACHTUNG!** Wenn die Scherendorne nicht sicher in den Gleiter eingerastet sind, ist der Fensterflügel nicht gegen Herausfallen gesichert. Es kann zu schweren Körperverletzungen oder zum Tod führen.



**ACHTUNG!** Ist die Aushebelsicherung nicht korrekt oder gar nicht in der markierten Position eingerastet, ist der Fensterflügel nicht ausreichend gesichert. Es kann zu schweren Körperverletzungen oder zum Tod führen.



**ACHTUNG!** Einstellarbeiten an den Beschlägen, sowie das Ein- und Aushängen des Fensters bzw. der Fenstertür sind ausschließlich von einem Fachbetrieb durchzuführen!



## Ersatzteile, Kundendienst

Ersatzteile bzw. Kundendienstleistungen können von Fensterlieferanten bzw. Fensterherstellern bezogen werden. Eine Liste von Verarbeitern bzw. Händlern ist unter [www.maco.eu](http://www.maco.eu) zu finden.

### Entsorgung

Die Entsorgung der Beschlagteile muss gemäß den lokalen Bestimmungen bzw. Gesetzen erfolgen.

### Angewandte Normen

- |                     |  |
|---------------------|--|
| ÖN EN 14351: 2010   | Fenster und Türen – Produktnorm  |
| ÖN EN 1191: 2013    | Fenster und Türen – Dauerfunktionsprüfung  |
| ÖN EN 13126-8: 2006 | Baubeschläge für Fenster und Fenstertüren – Teil 8 Anforderungen und Prüfverfahren     |
| ÖN EN 1670: 2008    | Schlösser und Baubeschläge – Korrosionsbeständigkeit – Anforderungen und Prüfverfahren |

Anregungen und Verbesserungsvorschläge für unsere Anleitungen senden Sie bitte per E-Mail an: [feedback@maco.eu](mailto:feedback@maco.eu).



## Notizen



## Notizen

A large, empty grid area intended for taking notes, consisting of a fine grid of small squares.



TECHNIK DIE BEWEGT

**MACO in Ihrer Nähe:**  
[www.maco.eu/kontakt](http://www.maco.eu/kontakt)

Best.-Nr. 757961 – Datum: 06/2017  
Alle Rechte und Änderungen vorbehalten.  
Bildquelle: MACO

Dieses Print-Dokument wird laufend überarbeitet.  
Die aktuelle Version finden Sie unter  
<https://www.maco.eu/assets/757961>  
oder scannen Sie den QR-Code.

