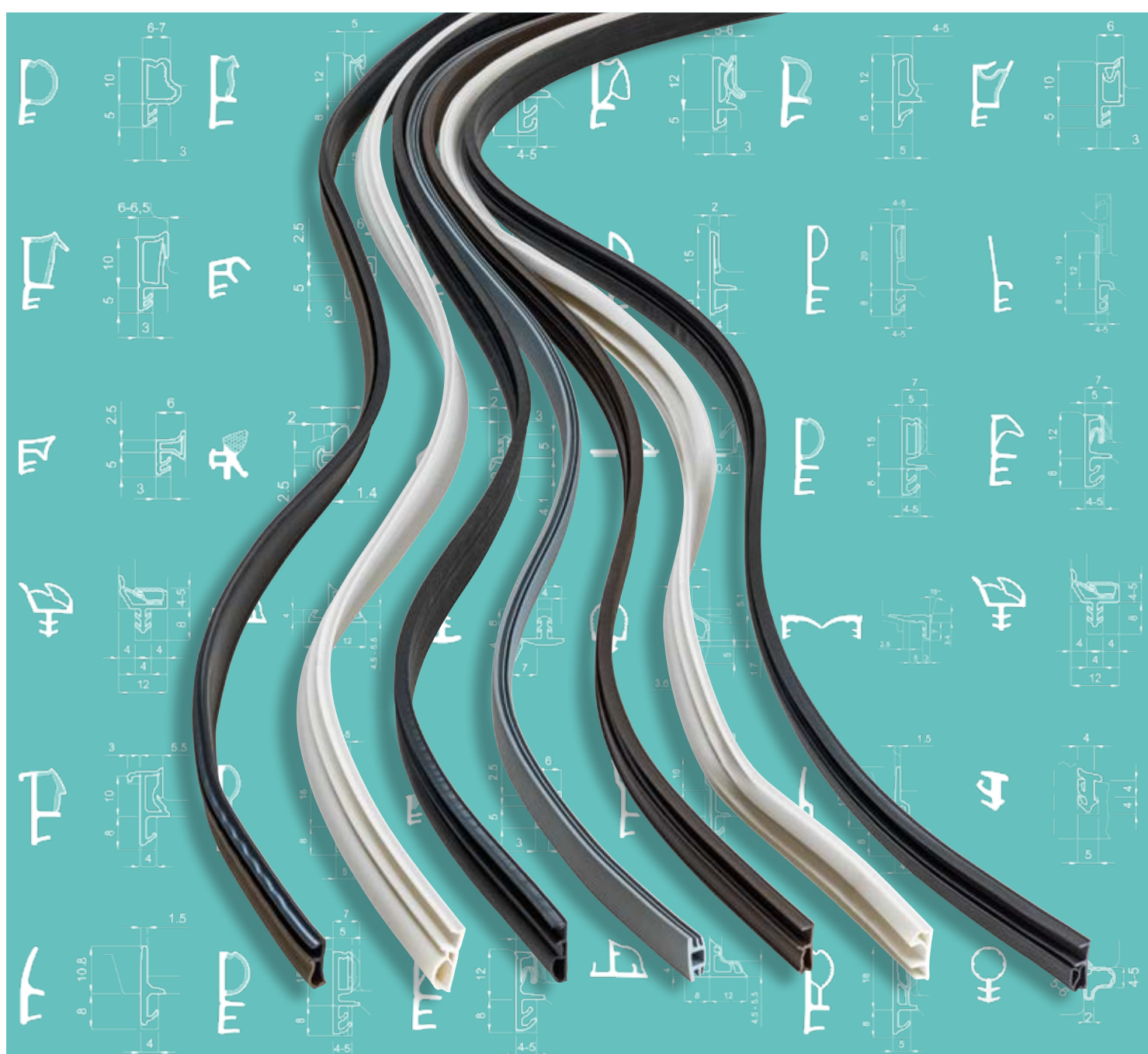




LA TECHNOLOGIE
QUI ÉVOLUE

Joints

MACO ADAPTA :
UNE PETITE PIÈCE AUX GRANDS EFFETS

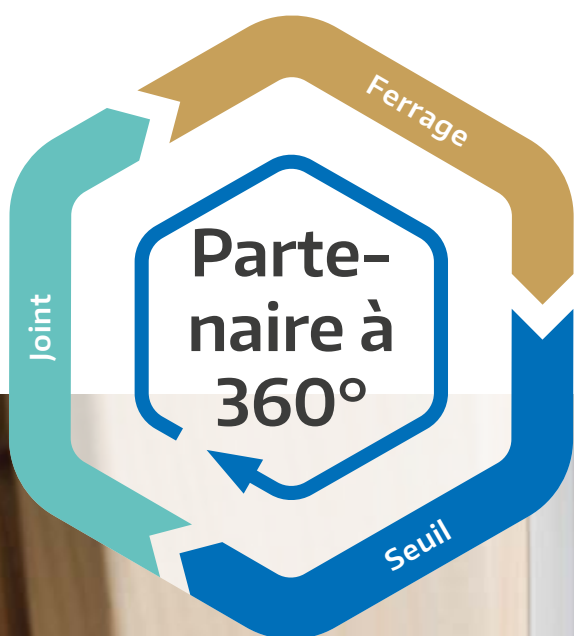


Synergies

Pourquoi MACO ?

En tant que fabricant de ferrure, nous connaissons vos problèmes - sur les fenêtres et les portes. Les joints en font partie, même s'ils ne sont pas toujours une priorité absolue dans la construction des éléments. Mais cela n'a pas d'importance. Nous sommes là pour vous garantir le meilleur et le plus approprié pour votre application : pour l'interaction parfaite des géométries de joints et des propriétés des matériaux, pour l'un fonctionnement optimal d'un joint pour votre application dans les géométries les plus variées et les plus optimisées - pour chaque rainure et chaque point de pivot de l'ouvrant de la fenêtre ou de la porte.

Testez-nous. En tant que concepteur de joints, nous avons des décennies d'expérience dans le développement et savons - grâce à la simulation informatique - où ils seront soumis à quelle contrainte. Et nous savons comment ils doivent être conçus de manière à former une synergie optimale entre la ferrure et les seuils.



Une petite pièce, qui fait la différence

Est-ce vraiment possible qu'une fenêtre à triple vitrage, profil renforcé et multiples points de verrouillage ne soit pas hermétique ? Eh oui ! les joints Adapta de MACO apportent la touche finale - l'étanchéité parfaite.

Les différences se trouvent dans les détails.

STRUCTURE LONGITUDINALE EN V augmente les propriétés d'amortissement et d'étanchéité

PARTIE ARRIÈRE RIGIDE pour une installation facile. Il protège contre l'étirement excessif lors de l'insertion et stabilise la géométrie de la tête

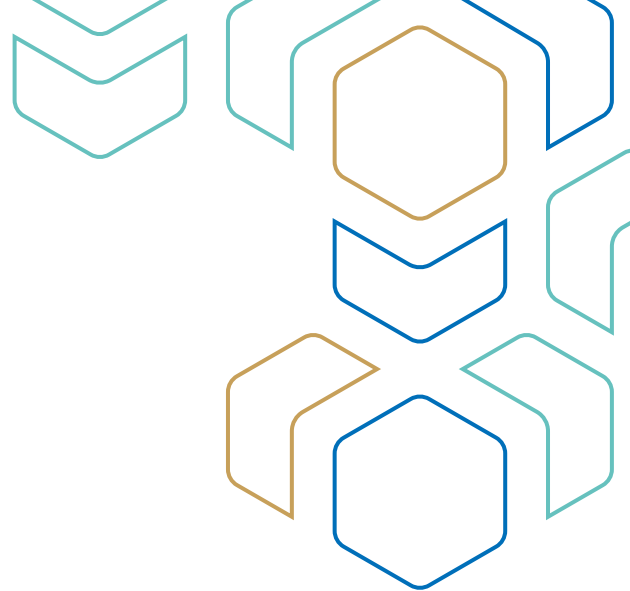
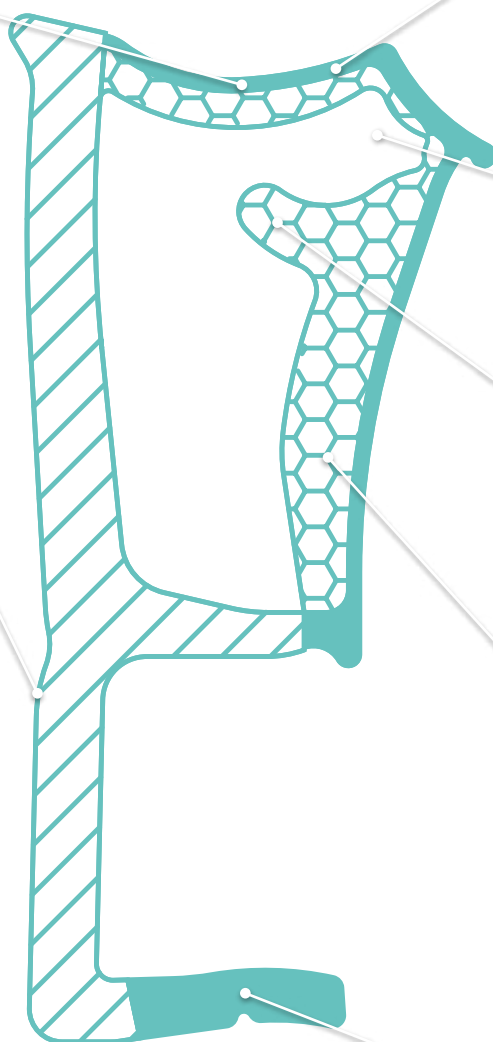
REVÊTEMENT DUR avec fonction de protection

TÊTE ET LÈVRE DE TÊTE OPTIMISÉES pour un ajustement propre sur le profile dormant

BUTOIR STABLE pour une fermeture amortie et silencieuse

CELULE FERMÉE MOUSSE MICRO pour une pression de fermeture confortable et une compensation à haute tolérance

PIED DU JOINT avec nouvelle lèvre de pied universelle pour rainure de 4 à 5 mm : optimisée pour faciliter l'insertion et le retrait efficace de la rainure : décisif pour le maintien du joint

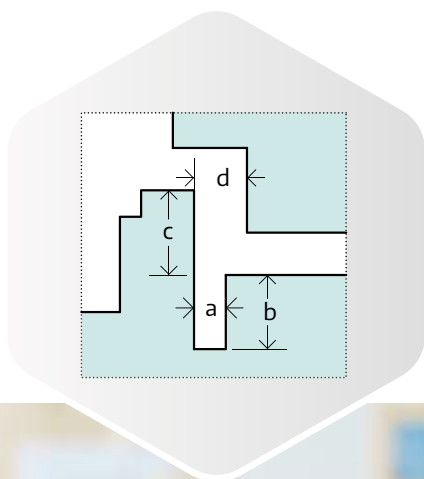


Diversité de joints ?

Pour trouver le bon joint

Déterminez votre demande, nous vous guiderons vers le bon joint. Le soutien est assuré par TOM, le catalogue technique en ligne de MACO : il aide à filtrer et à configurer les bons produits pour la bonne application - de l'élément au domaine d'application - dans l'élément - via les dimensions de la rainure, la hauteur de recouvrement et le jeu de feuillure jusqu'aux matériaux et aux couleurs.

Vous recevrez toutes les informations sur les produits, y compris les fiches techniques des articles, toujours à jour, en ligne et hors ligne. Cela s'applique également à l'aperçu des commandes en cours, des bons de livraison et des factures. Pour que vous trouviez et n'ayez pas à chercher.



Grande variété de matériaux

Chez MACO, vous avez le plus grand choix de matériaux pour chaque besoin, en mousse (TE, EE, SE) ou en version compacte (PC, TC, EC, SC).

Silicone

Le silicone est disponible dans toutes les couleurs et brille avec d'excellentes valeurs de pression de fermeture même avec des points de pivotement défavorables dans les châssis affleurant (contrairement aux fenêtres avec frappe), une grande résilience même dans des conditions climatiques difficiles et une excellente résistance aux UV et aux intempéries pour des températures allant jusqu'à 200° C.



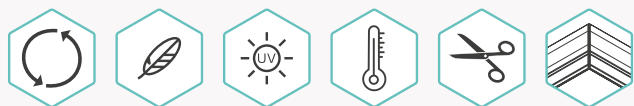
EPDM

L'EPDM, avec sa zone fonctionnelle en mousse, offre une pression de fermeture douce pour un confort d'utilisation élevé et une excellente résilience. Il est bien adapté à la limite de sa plage de température. L'EPDM a une qualité supérieure pour des fenêtres supérieures, en noir 100 % résistant aux UV. D'autres couleurs en partie possibles.



TPE

Le TPE (élastomère thermoplastique) permet une fermeture souple maximale grâce à la géométrie fine de son profil et possède une bonne reprise élastique. Le TPE brille par ses résistances aux UV, aux intempéries et à la température. Il plaît également au transformateur, car il peut être soudé dans les coins.



PVC

Le PVC (thermoplastique de chlorure de polyvinyle) est un matériau essentiel si le choix de la couleur est décisif. Il peut être extrudé dans toutes les couleurs. Il est polyvalent car il est aussi pratique que dans le traitement des coins : il peut être soudé dans les coins. Il est utilisé de préférence dans les portes intérieures.



Les caractéristiques de performance, qui font toute la différence

Une grande facilité d'utilisation grâce à une pression de fermeture appropriée, une absence de perméabilité à l'air et une résistance aux températures élevées font la différence. Cependant, les critères les plus importants d'un joint sont sa résilience et sa récupération élastique à long terme. Ces derniers décident de l'élasticité d'un joint et de sa capacité à reprendre sa forme, même si les fenêtres restent fermées pendant longtemps ou sont exposées à des températures défavorables. Enfin, la manœuvre de la poignée montre le bon fonctionnement du joint : elle tourne alors plus ou moins facilement.



Ces indicateurs sont utilisés pour mesurer les différences de performance, tels que **W34466** du joint de porte d'entrée SC6004a (à gauche), qui a une meilleure résilience que **W36243** du joint de porte d'entrée TE3006 (à droite)

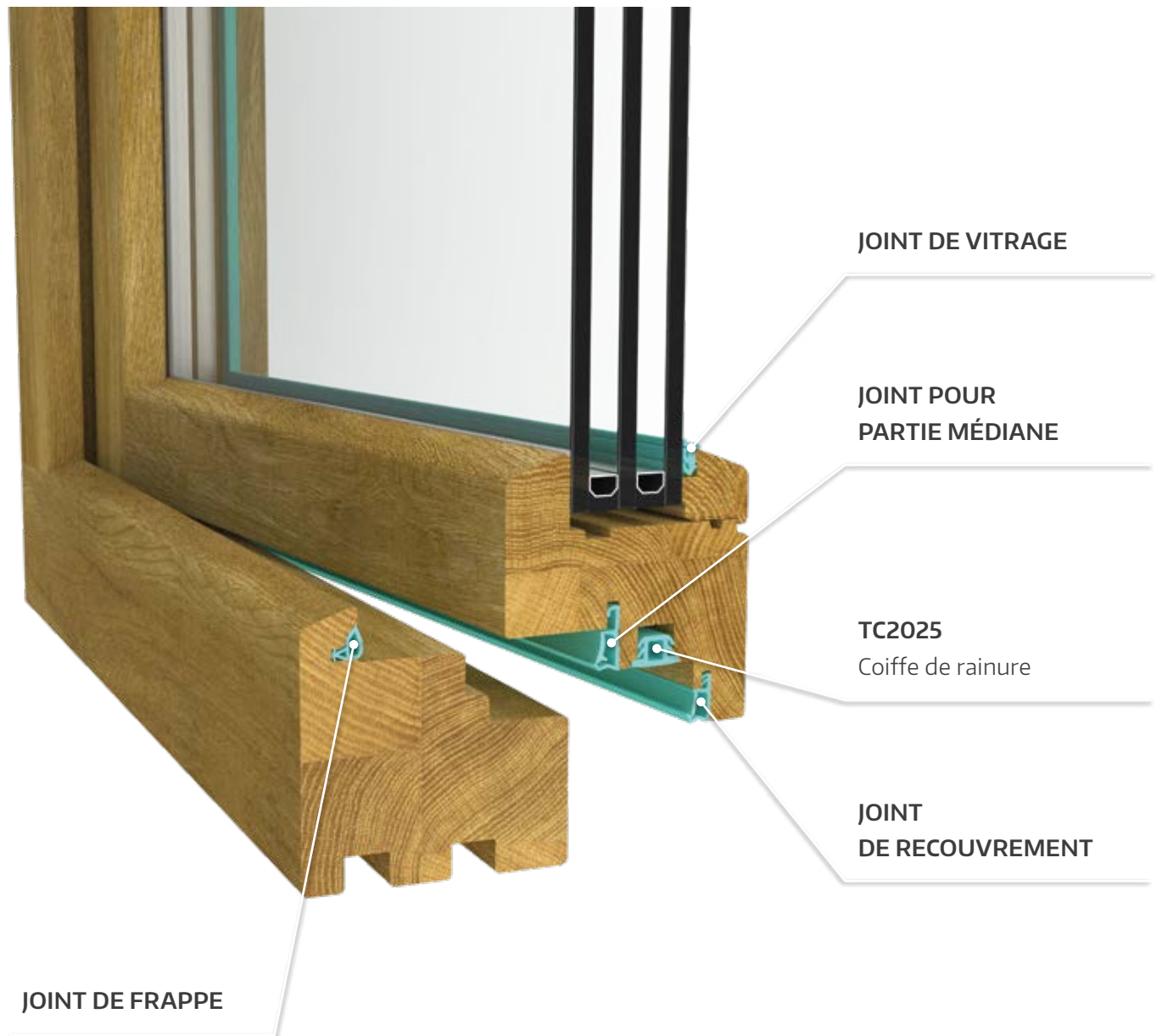
W	3	4	4	6	6
Catégorie	Champ d'action	Pression de fermeture	Température de fonctionnement	Capacité à reprendre sa forme	Résilience à long terme
Sorte de joints	Différence en mm entre la taille totale du joint et la taille atteinte dans la zone d'application	Force requise (N/m) pour la compression dans sa plage d'utilisation	Plage de température dans laquelle le joint fonctionne de manière fiable	Pouvoir de reprise élastique en % après compression sous température de service maximale et au seuil de la zone d'action	Capacité du matériau après compression continue à long terme et température d'application supérieure pour un vieillissement simulé
W ou G	1 - 9	1 - 9	1 - 6	0 - 7	0 - 7

W : signifie „Weatherseals“ ou joint dynamique pour le joint central ou à frappe

G : signifie „Joint“ ou joint statique, par exemple joint de vitrage

Joint de fenêtre pour profilé en bois et bois-aluminium

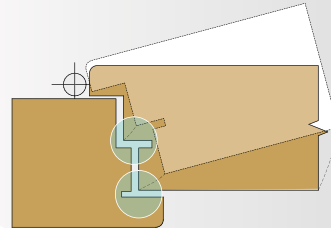
Le portfolio complet et les descriptions se trouvent dans le catalogue technique en ligne (TOM)
sur www.maco.eu



Jointes pour portes à frappe ou affleurant

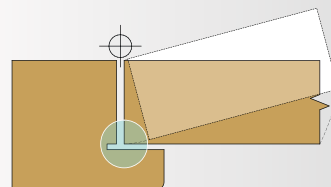
Dans les jointes de porte d'entrée, on distingue les jointes à frappe et les jointes de porte affleurant, où le joint est soumis à des contraintes beaucoup plus importantes. Le joint pour porte affleurant constitue donc un plus grand défi, car l'étanchéité de sa géométrie est plus exigeante.

À frappe



Jointes de portes pour ouvrant
de porte avec frappe

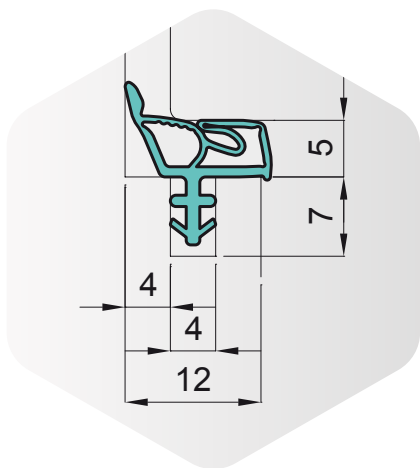
Affleurant



Jointes de portes pour ouvrant
de porte affleurant



Joint de porte intérieure avec la meilleure isolation acoustique du secteur



Pour des besoins spécifiques TC2015f



Documenté

dans le rapport d'audit de la gbd-Lab, numéro L19/1298_01 avec une valeur d'isolation acoustique commune de 61 dB selon la norme EN ISO 10140-1 pour des largeurs de joint de cinq et six millimètres.



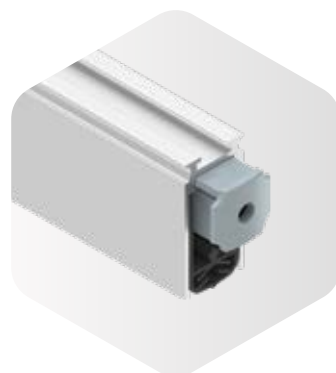
Les portes intérieures en bois équipées du TC2015f offrent la meilleure isolation acoustique de l'industrie. La faible épaisseur des parois permet une pression de fermeture confortable tout en assurant une étanchéité élevée.



Joint de porte automatique

Les joints automatiques ne conviennent pas seulement comme butée contre le froid sur les portes extérieures ou les portes d'appartement dans les immeubles d'habitation. Ils ont également leur justification dans les maisons privées sur les portes de cuisine comme arrêt d'odeurs ou dans le bureau à domicile comme arrêt de sons. Et ils créent également un accès sans barrière, car les sols peuvent être posés en continu sans seuil en raison de l'absence d'arrêt.

Exemples de joint de sol pour porte



Protection acoustique
54 dB 15 x 30



Autorégulant 12 x 30



Mini 12 x 12



Pour portes vitrées



Jointes pour levant-coulissant

Jointes pour ouvrant et dormant

TC2024A

fabriqué relié pour le rail de roulement



TC2023

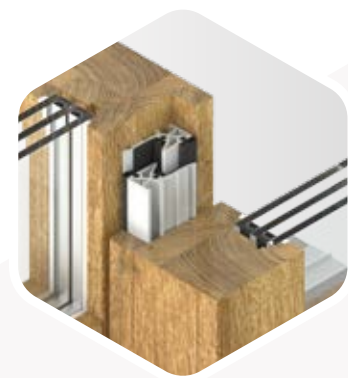
Réalisé relié sur les côtés crémons et seuil



SC6001

Relié dans les coins

Profils d'étanchéité



PVC

avec joint en silicone pour jeu d'ouvrant de 28 mm

PVC

avec joint intégré pour profilé de traverse étroit



Surtout dans le cas des portes coulissantes, les différences de qualité d'un joint et de son rail ont tout leur effet. Après tout, le duo parfait avec son système multi-chambres ne se contente pas de garder la chaleur là où elle doit être, mais répond aussi à toutes les exigences en matière d'étanchéité au vent et à la pluie battante. Et il contribue de manière significative à la facilité et à la fluidité du glissement. La pression de fermeture et le bruit sont considérablement réduits.



Beaucoup d'avantages...



Étanche et efficace sur le plan énergétique



Haute résistance aux **UV-** et **aux intempéries**



Des performances **durables** grâce à une meilleure consistance



Traitement des coins grâce à une coupe à angle simple : de 45° ou 90°



Une résilience à toute épreuve - sur plusieurs années



Grand choix de matériaux PVC, TPE, EPDM; mousse ou compact



Résistance à la température



Soudable pour le **traitement des coins**



Une isolation acoustique efficace avec les meilleures valeurs de l'industrie

et de services...



Parfait maintien
dans la rainure



**Commande d'échan-
tillon** de 6 mètres dispo-
nibles à tout moment
pour des tests



**Quantité d'embal-
lage optimisé**



Assistance en ligne,
rapports d'essais, certifi-
cats et fiches de sécurité
et de données disponibles



La **pression de fer-
meture** est parfaite,
la force de fermeture
reste confortable



**Grand choix
de couleurs**

Notre service

Savez-vous ce que votre fenêtre peut et doit faire ? Selon l'endroit, la hauteur, le niveau de bruit ou l'environnement, cela peut varier considérablement. Nous sommes à vos côtés pour que vous puissiez donner à vos clients de bons conseils sur leur lieu d'implantation, choisir les bonnes constructions, dimensions et composants et les produire en toute sécurité sur le plan juridique. Profitez de notre service de conseil, de test et de licence.



Votre succès

Une petite pièce aux grands effets. Vous en ferez l'expérience au plus tard dans le centre d'essai MACO, où vous pourrez tester la résistance de vos éléments aux intempéries : Sont-ils imperméables à la pluie, à la chaleur et au bruit ?

Les tests TBDK et la résistance au cambriolage ? Nous vous montrons ce qui est important. Vous pouvez compter sur notre expertise et sur les tests complets que nous pouvons effectuer. Vous pouvez ainsi être sûr de toujours savoir ce qui est important et que vos éléments répondent aux exigences. Vous recevrez ensuite vos certificats de test d'un organisme de contrôle notifié.

Et vous n'avez pas besoin de tester chaque élément à nouveau. Nous disposons du plus grand portefeuille de certificats d'essai que vous pouvez utiliser dans le cadre de la procédure d'octroi de licences et donc produire rapidement et à moindre coût.



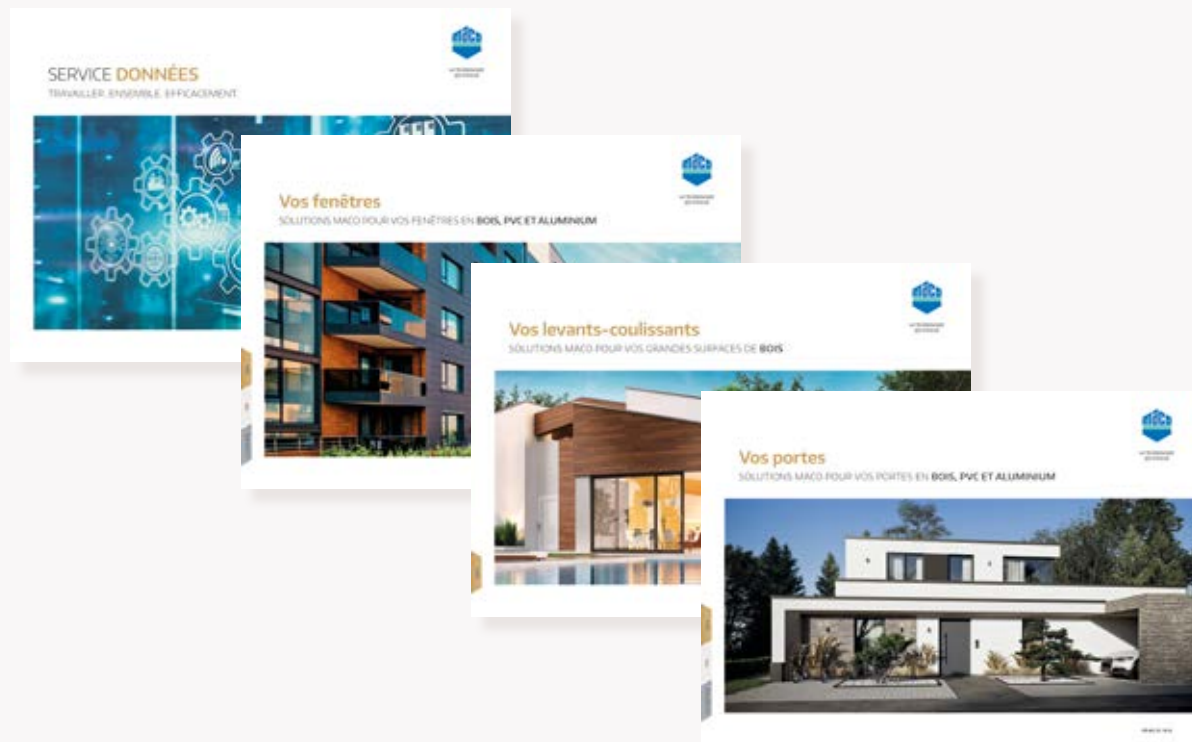
Les certificats MACO sont connus pour leur qualité noir sur blanc

Noir sur blanc, la certification Komo certifie la qualité qui est importante sur le marché néerlandais comme condition préalable à tout projet et à toute participation à des appels d'offres.



Vous souhaitez tout d'un seul partenaire ?

Avec nous, vous obtenez des solutions complètes pour vos éléments coulissants, vos fenêtres et vos portes - pour le bois, le PVC et l'aluminium. Découvrez notre gamme de systèmes polyvalents, comprenant un service de prestations complet. Pour en savoir plus, consultez notre site web www.maco.eu ou contactez votre conseiller clientèle MACO.



MACO dans votre région :
www.maco.eu/contact



Ce document à imprimer est continuellement mis à jour.
Vous en trouverez la version actuelle sous <https://www.maco.eu/assets/759240>
ou scannez le code QR.

Date de création : 11/2020
Ref. No. 759240
Sous réserve de tous droits et modification.