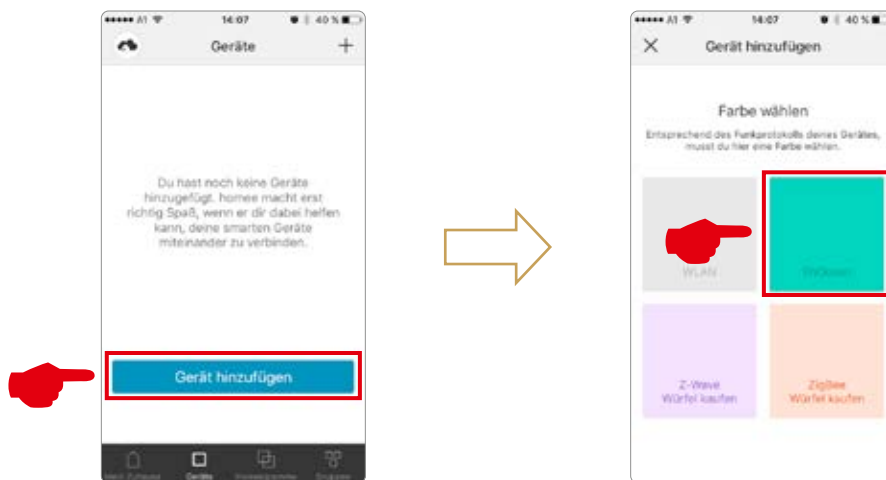


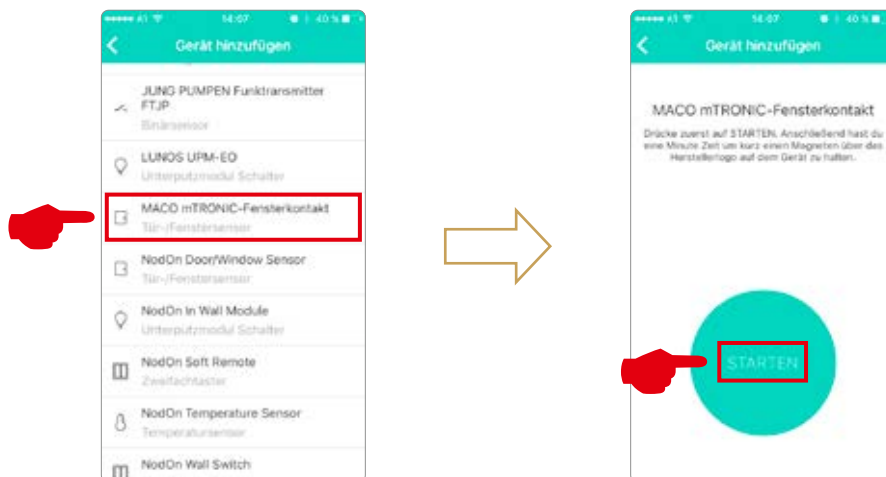
## Guida all'integrazione – Gateway AFRISO



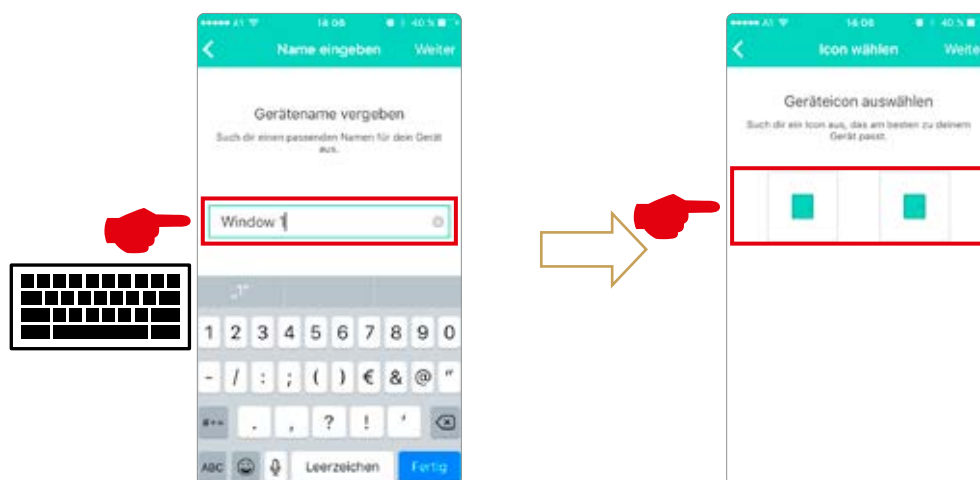
- › Installare l'applicazione AFRISOhome. La versione utilizzata dell'home Gateway AFRISO deve essere la 2.13 o superiore.
- › Avviare l'applicazione e cliccare su **"Dispositivi"**.
- › Per aggiungere il dispositivo, cliccare su **"+"** e selezionare **"EnOcean"**.



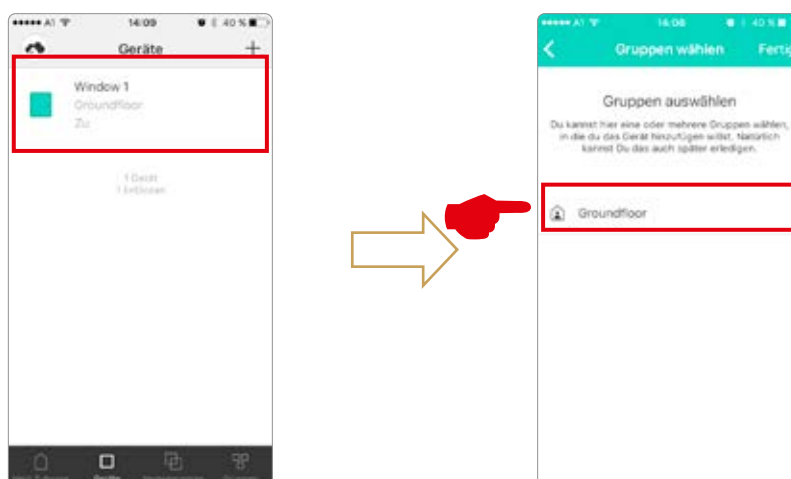
- › Selezionare **"Contatto finestra MACO mTronic"** o **"Contatto finestra MACO eTronic"** e cliccare su **"INVIO"**.



- › Configurare il sensore (secondo le istruzioni = accostare il magnete al multisensore, oppure, per il sensore finestra, premere 3 volte), il sensore viene riconosciuto → Assegnare nome ed icona.



- › Viene visualizzato il sensore con la descrizione, l'icona e lo stato (posizione); questi devono essere assegnati ad un gruppo (es. piano terra... ecc.).



- › Testare il sensore movimentando la finestra. Se l'indicatore di stato è errato, verificare la modalità e la posizione del sensore.