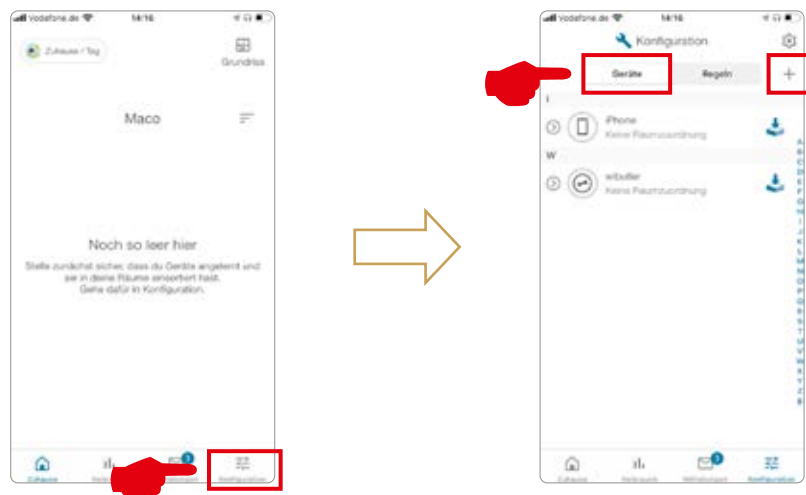


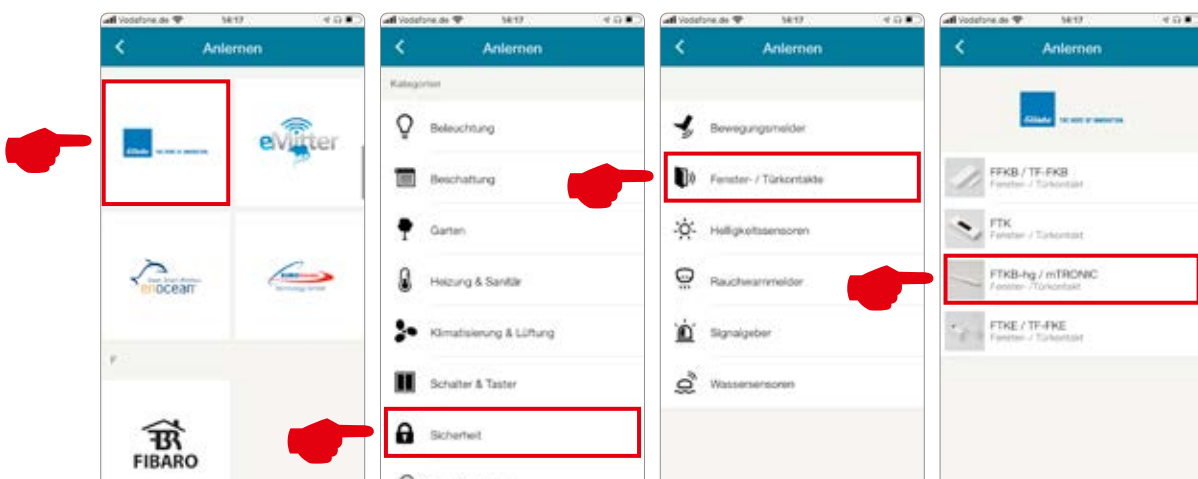
## Guida all'integrazione – Gateway wibutler



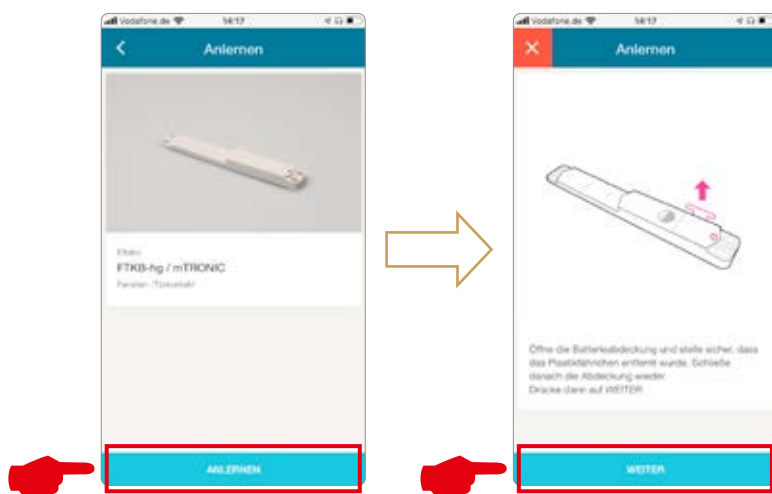
- › Installare l'applicazione wibutler. La versione utilizzata di wibutler Gateway deve essere 2.27 o superiore.
- › Avviare l'applicazione e cliccare sulla funzione **"Configurazione"**. Selezionare **"Dispositivi"** nella configurazione e cliccare sul campo "+".



- › Come produttore selezionare **"Eltako"**, nelle categorie selezionare la funzione **"Sicurezza"** nei sensori **"Contatto finestra / porta"** e lì il tipo **"FTKB-hg / mTronic"** o **"eTronic"**.



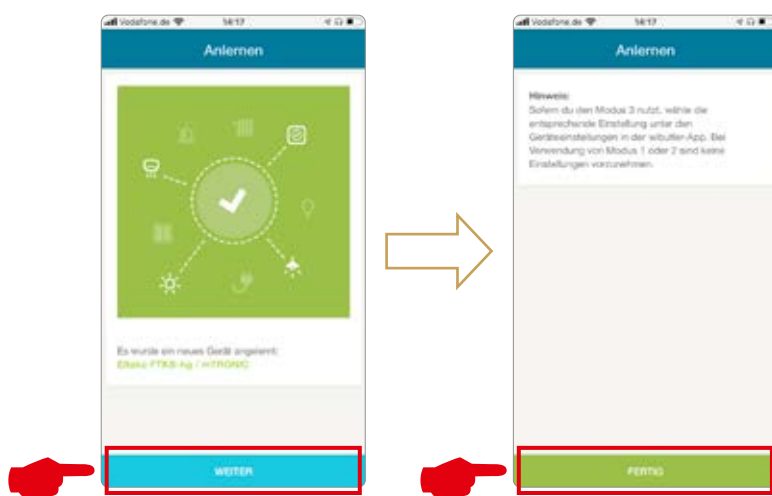
- › Il sensore viene visualizzato per la conferma e premendo **"TEACH"** viene chiesto di rimuovere la linguetta di plastica della batteria (solo mTronic) e di attivare un segnale di configurazione secondo le istruzioni operative.



Se la linguetta di plastica della batteria è già rimossa, allora secondo le istruzioni:

- › mTronic: accostare il magnete al logo MACO (→ viene inviato il segnale teach-in).
- › eTronic, premere il cursore 3 volte in rapida successione (→ il segnale di configurazione viene inviato).

- › Dopo aver premuto il campo **"CONTINUE"**, la configurazione del sensore viene attivata e una finestra verde di conferma viene visualizzata dopo il riconoscimento.



- › Una volta che mTronic o eTronic è integrato nel sistema, può essere nominato e assegnato ad un ambiente.
- › Testare il sensore movimentando la finestra. Se l'indicatore di stato è errato, verificare la modalità e la posizione del sensore.

Ulteriore supporto, domande e risposte relative al processo di configurazione e integrazione nei Gateway wibutler si possono trovare su: [www.wibutler.com/support](http://www.wibutler.com/support)

MAICO SRL  
Via dei Legnai 15 - I-39015 S. Leonardo (BZ) - Tel +39 0473 65 12 00 - [info@maico.com](mailto:info@maico.com)



VALORIZZIAMO  
IL SERRAMENTO