

Instrukcja integracji - Somfy TaHoma Box



- › Zainstaluj aplikację TaHoma (TaHoma Web, TaHoma iPad, TaHoma Android, TaHoma Installer App).
Używana wersja Somfy TaHoma Box musi być co najmniej 2020.6.4-15 lub wyższa; najlepiej zawsze używać najnowszej wersji.
- › Wejdź na stronę internetową Somfy i kliknij na „**Somfy.connect**“.




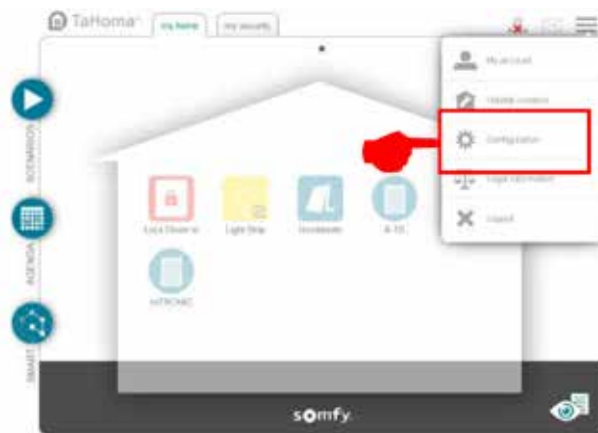
- › Dokonaj aktywacji, a następnie zaloguj się.



- › Podłącz adapter EnOcean do urządzenia TaHoma.



› Kliknij  i wybierz „Configuration“.



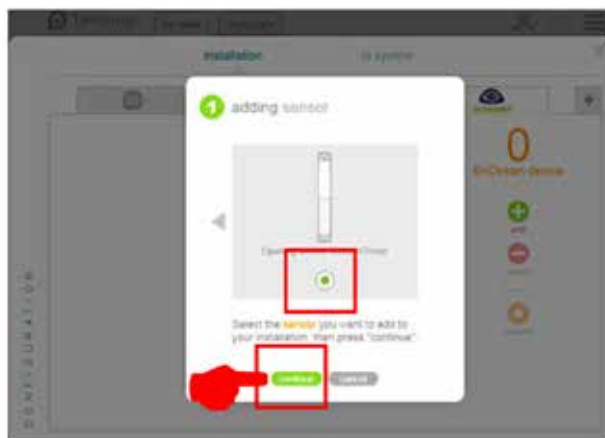
› W zakładce „EnOcean“ kliknij na pole „Add“.



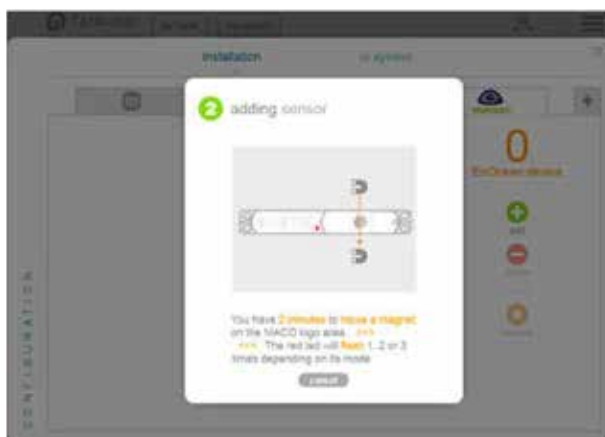
› Strzałkami bocznymi przewiń do strony „Sensors“, Strzałkami bocznymi przewiń do strony „OK“.



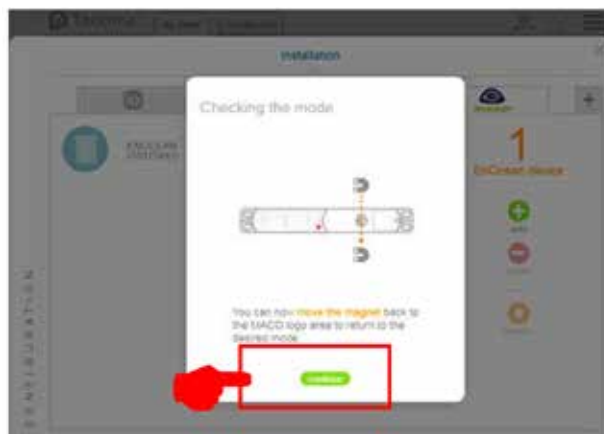
- › Strzałkami bocznymi przewiń do strony „mTronic“ (również dla czujnika eTronic!), wybierz i potwierdź przyciskiem „OK“. Teraz urządzenie TaHoma czeka 120 sekund na sygnał z czujnika.



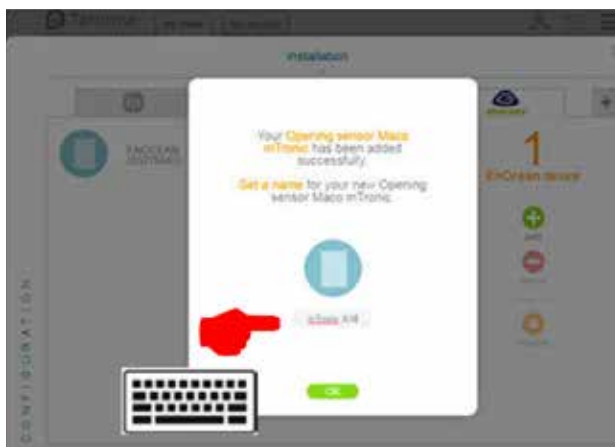
- › Aktywuj czujnik (zgodnie z instrukcją = przeciągnij magnes przez kontaktron lub krótko naciśnij 3 razy), rozpoznanie czujnika zostanie potwierdzone.



- › Wybierz żądany tryb pracy czujnika i potwierdzić przyciskiem „Continue“.



- › Nadaj czujnikowi nazwę i potwierdź przyciskiem „OK“.



- › Wyświetlany jest czujnik z nową nazwą.



- › Sprawdź działanie czujnika poprzez otwarcie/uchylenie okna. Jeśli komunikaty stanu nie są prawidłowe, sprawdź ustawiony tryb pracy lub pozycję montażową czujnika.

MACO w Twojej okolicy:

www.maco.eu/kontakt



**TECHNIKA
KTÓRA PORUSZA**



Niniejszy dokument jest na bieżąco aktualizowany.
Aktualną wersję można znaleźć na stronie <https://www.maco.eu/assets/759335>
lub zeskanować kod QR.

Data: 10/2018 - Zmiany: 02.04.2021
Nr 759335
Wszelkie prawa i zmiany zastrzeżone.