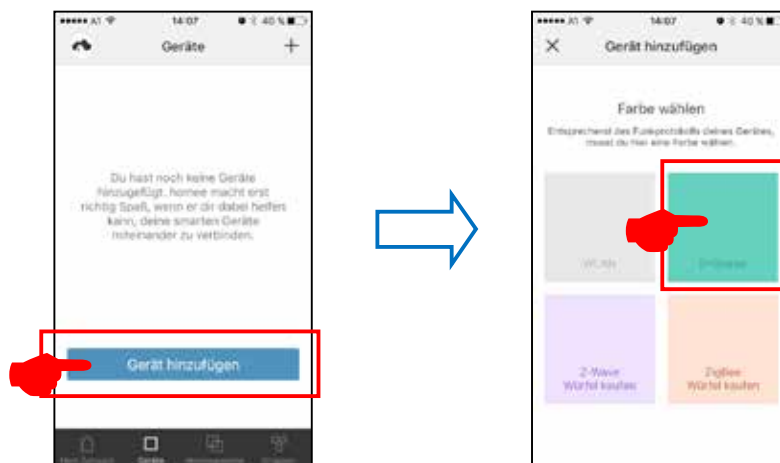


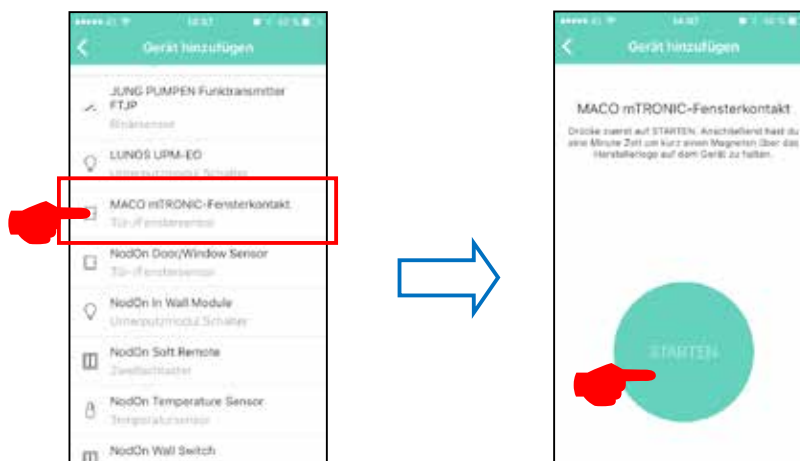
## Instrukcja integracji – bramka AFRISO



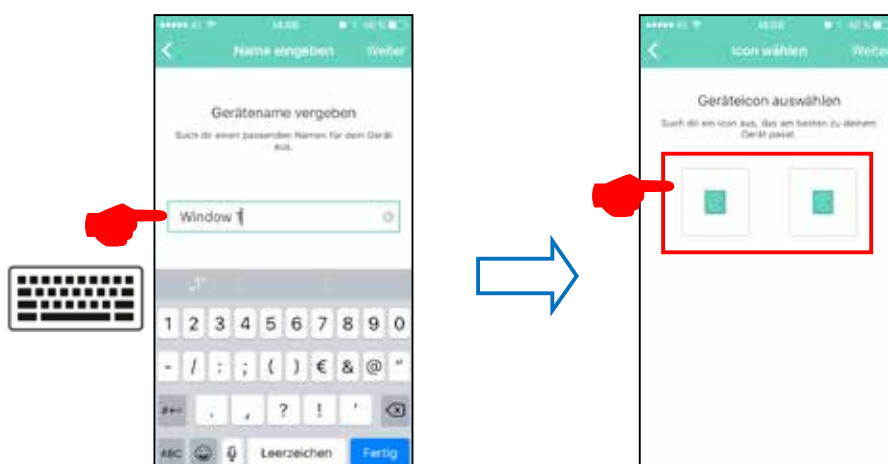
- › Zainstaluj aplikację.  
Wersja używanej bramki AFRISO musi być 2.13 lub wyższa.
- › Uruchom aplikację i kliknij na „Geräte“.
- › Aby dodać, wybierz „+“ i kliknij na „EnOcean“.



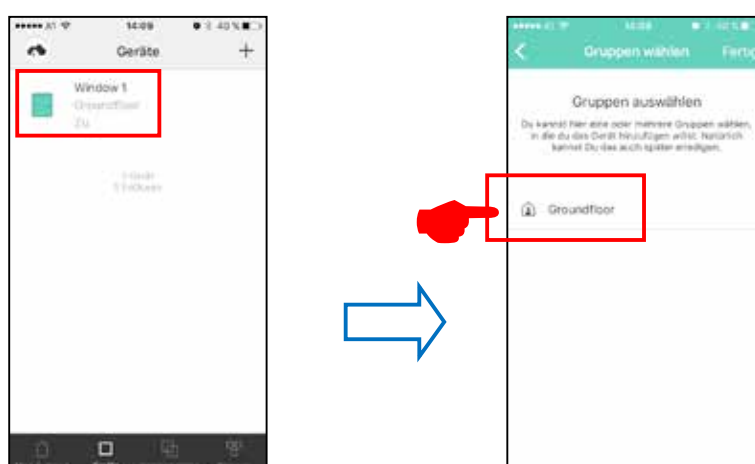
- › Wybierz „MACO mTronic Fensterkontakt“ lub „MACO eTronic Fensterkontakt“ i naciśnij „STARTEN“.



- › Zaprogramuj czujnik (zgodnie z instrukcją = przeciągnij magnes przez kontaktron lub krótko naciśnij 3 razy), gdy czujnik jest rozpoznany → przyporządkuj nazwę i ikonę.



- › Wyświetlany jest czujnik z oznaczeniem, ikoną i statusem, który musi być przypisany do grupy.



- › Sprawdź czujnik poprzez otwarcie/uchylenie okna. Jeśli komunikaty stanu nie są prawidłowe, należy sprawdzić ustawiony tryb pracy lub pozycję montażową czujnika.

**MACO w Twojej okolicy:**

[www.maco.eu/kontakt](http://www.maco.eu/kontakt)



**TECHNIKA  
KTÓRA PORUSZA**



Niniejszy dokument jest na bieżąco aktualizowany.  
Aktualną wersję można znaleźć na stronie <https://www.maco.eu/assets/759348>  
lub zeskanować kod QR.

Data: 02/2018 - Zmiany: 02.04.2021  
Nr 759348  
Wszelkie prawa i zmiany zastrzeżone.