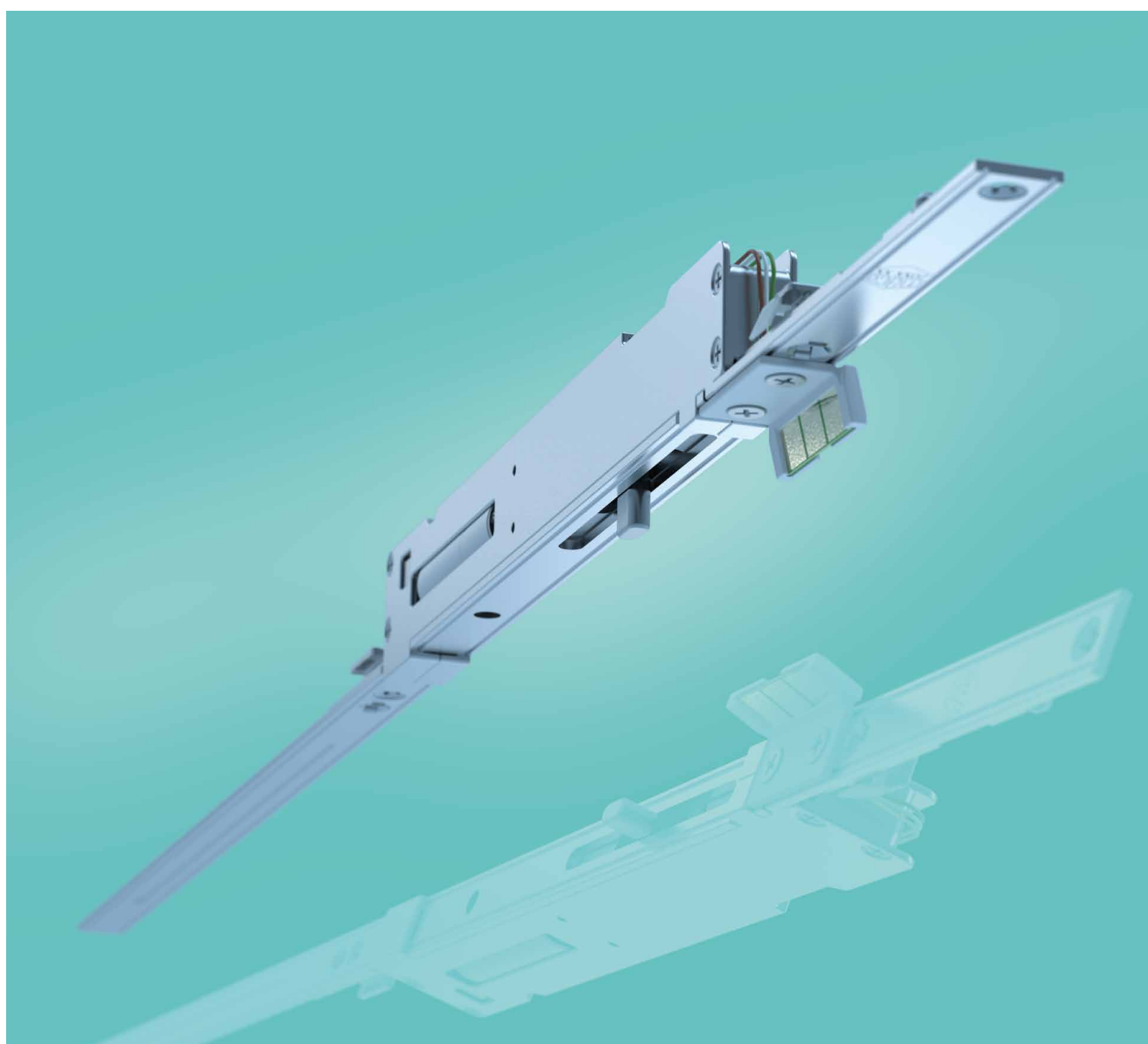




TECHNIEK IN BEWEGING

Elektromechanische raambediening

E-BESLAG



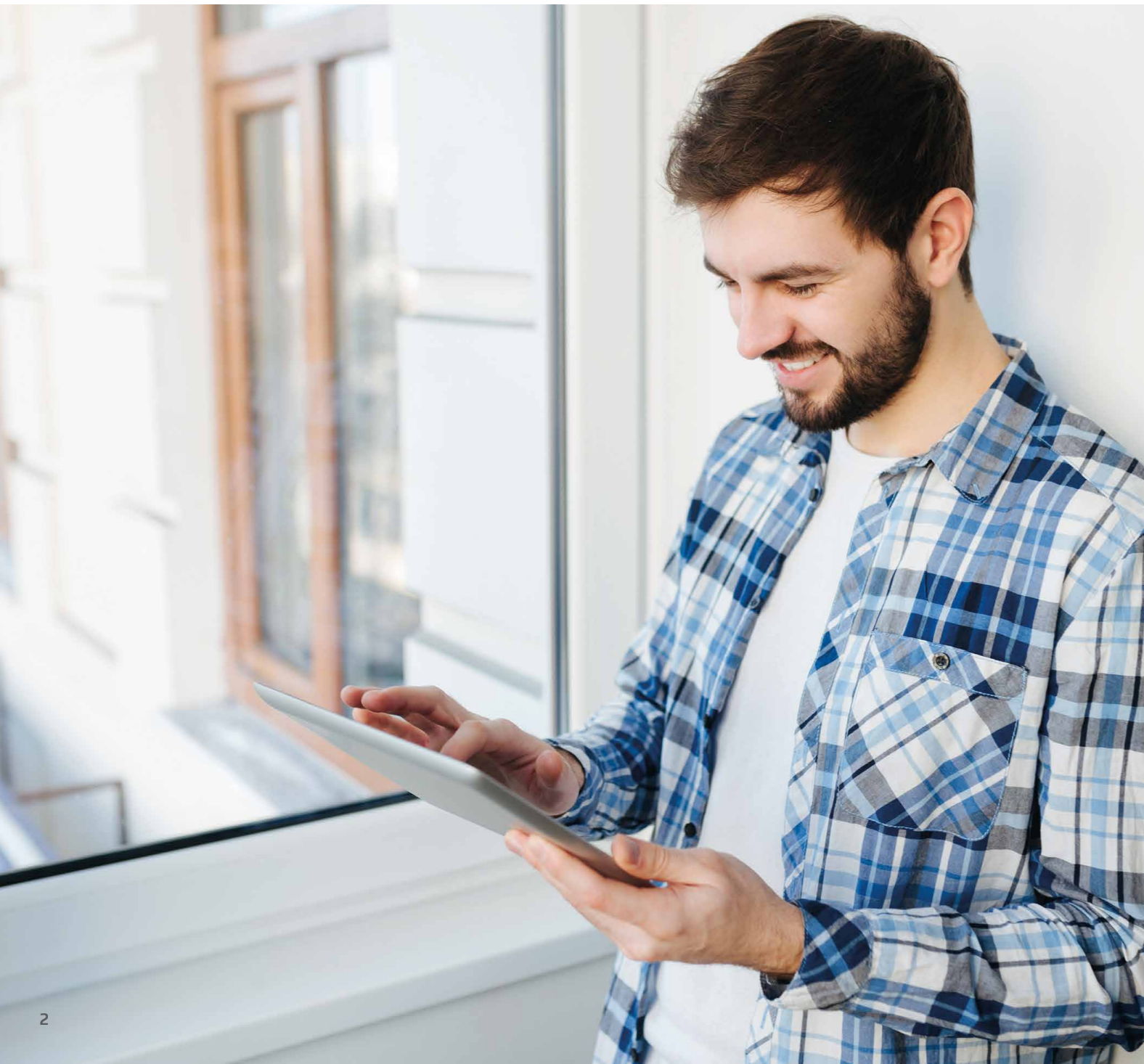
HOUT
PVC

Meer comfort

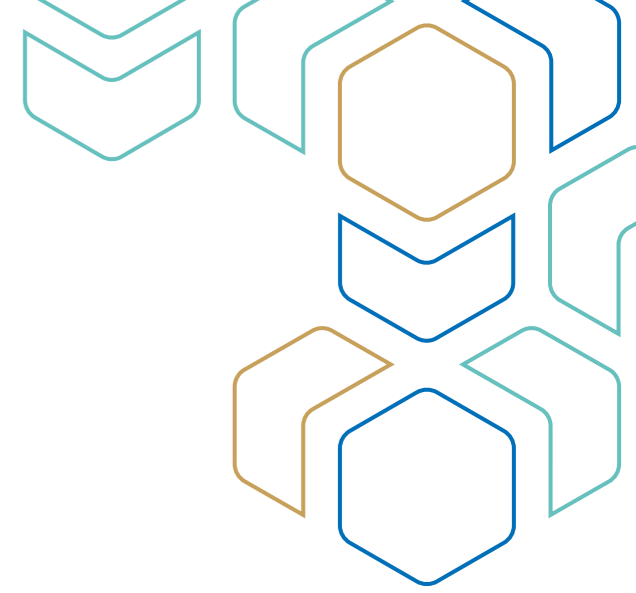
E-beslag

RAMEN MECHANISCH
BEDIENEN

Elektrotechnisch toegankelijkheid wordt meer en meer de norm, waarvan eenieder – ongeacht leeftijd en gezondheid – profiteert. Het e-beslag van MACO zorgt voor wooncomfort door mechanische raambediening: de systeemoplossing combineert geautomatiseerd kiepen (openen en sluiten) met handmatig gebruiksgemak.



Comfortabele argumenten Overtuigen uw klanten



Bediening zonder hindernissen

Met het e-beslag kunnen moeilijk bereikbare ramen comfortabel via een knop worden gekiept. Dat is e-toegankelijkheid!



Thuis in Smart Home

Geïntegreerd in het huisbesturings-systeem, regelt het e-beslag de ventilatie – doordat deze op milieu-invloeden zoals regen of wind reageert.



Bediening zoals gewend

Onafhankelijk van de elektrische kiepsturing kan het raam te allen tijde handmatig worden geopend, gekiept en gesloten.



Lage spanning, laag verbruik

De bedrijfsspanning bedraagt 24 volt – en is dus absoluut ongevaarlijk voor mens en dier. Bovendien verbruikt het e-beslag weinig energie.



E-beslag – zeker weten

Het e-beslag werkt met twee snelheden en biedt zo bescherming tegen letsels en overbelasting. Het tempo voldoet aan de richtlijn voor mechanisch aangedreven ramen en de beschermingsklasse 3.



Perfekte look

Het e-beslag wordt aan de onderkant van de raamvleugel in de beslaggroef onzichtbaar ingebouwd. Hierdoor blijft het raam optisch onveranderd en onderhoudsarm.

E-beslag In één oogopslag

Met slechts enkele componenten verandert een standaard raam in een mechanisch raam. Het raam is gewoon met de hand te bedienen vanuit de kiepstand of sluitstand. Dit kan gemakkelijk wanneer de motor niet in werking is.



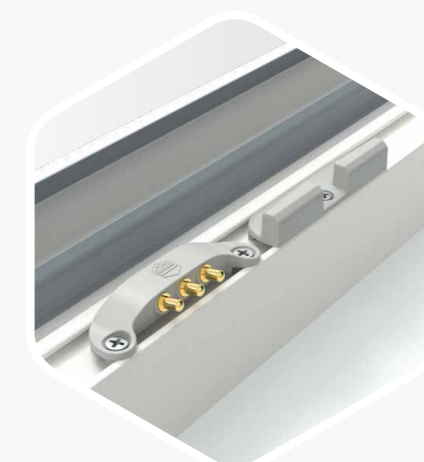
Elektromechanische aandrijving

Hoofdbestanddeel van de elektrische bediening is een kleine, krachtige motor die de grendel van het beslag beweegt.



Mechanische schaar

De mechanische schaar drukt de raamvleugel tijdens het kiepen weg van het kozijn.



Stootcontact en draiblokkering

Het stootcontact vervangt een kabelverbinding voor de aandrijving in de raamvleugel. De draiblokkering voorkomt het ongecontroleerd openen van de raamvleugel bij de elektrische bediening.

E-beslag

Uw voordelen als verwerker

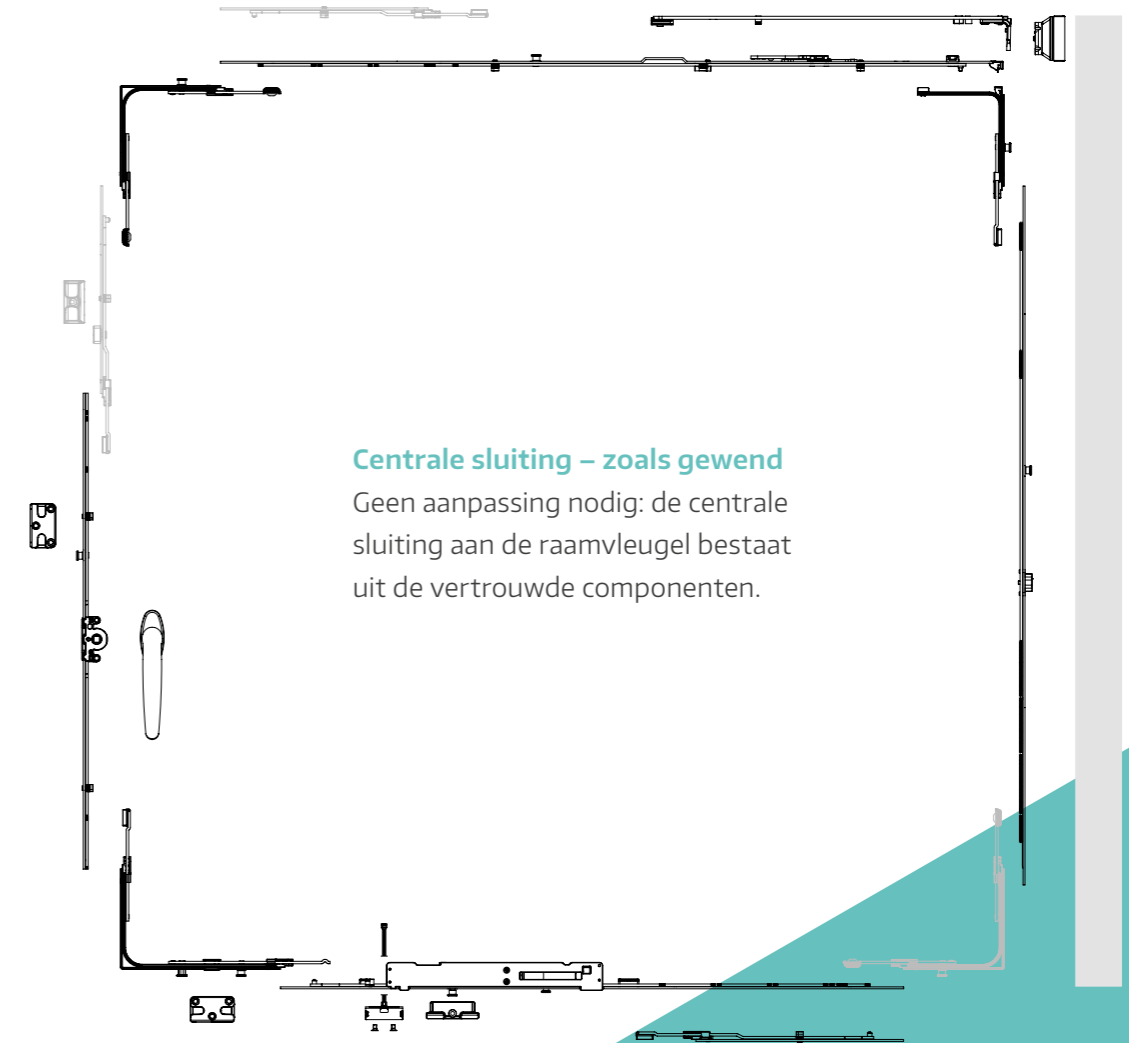


Scheiding van gespecialiseerde werkzaamheden

Reeds bij montage is het mogelijk om te testen of het raam functioneert. Dit kan door middel van een test te doen met het ingebruiksnemingtool. Deze kan worden besteld via MACO.

Eenvoudige verwerking

Boor- en freesmallen maken de verwerking van het e-beslag kinderlijk eenvoudig.



Centrale sluiting – zoals gewend

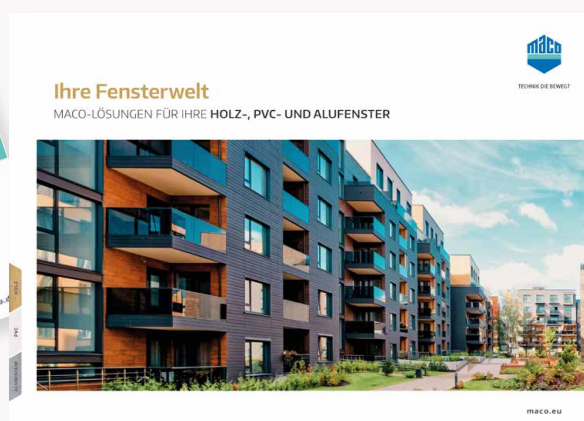
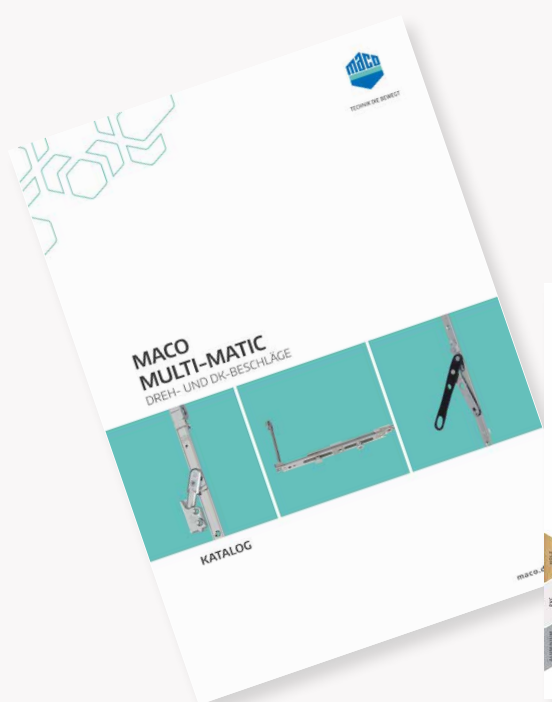
Geen aanpassing nodig: de centrale sluiting aan de raamvleugel bestaat uit de vertrouwde componenten.

E-beslag Technisch toepassingsgebied

- › Realiseerbaar voor enkel raam, rechthoekige raamelementen van hout en kunststof met een maximaal vleugelgewicht van 80 kilogram
- › Breedte beslagmaat van 735 tot 1400 millimeter
- › Hoogte beslagmaat van 470 tot 1.600 millimeter
- › Geschikt voor draai-kiep-elementen
- › Voor 12-millimeter-lucht-systeem met 13-millimeter-asmaat

U wilt alles van één aanbieder?

Bij ons krijgt u complete oplossingen voor uw hefschuif, ramen en deuren – voor hout, kunststof. Ontdek ons veelzijdige systeemaanbod, omvangrijke service inbegrepen. Ontdek meer op onze website www.maco.eu of neem contact op met uw MACO-adviseur.



MACO bij u in de buurt:
www.maco.eu/kontakt



Dit document, uitgevoerd als drukwerk, wordt voortdurend herzien.
De actuele versie vindt u op <https://www.maco.eu/assets/759350>
of scan de QR-code.

Opgesteld: 02/2021, aangepast: 12.10/2022
Best.nr. 759350
Alle rechten en wijzigingen voorbehouden.