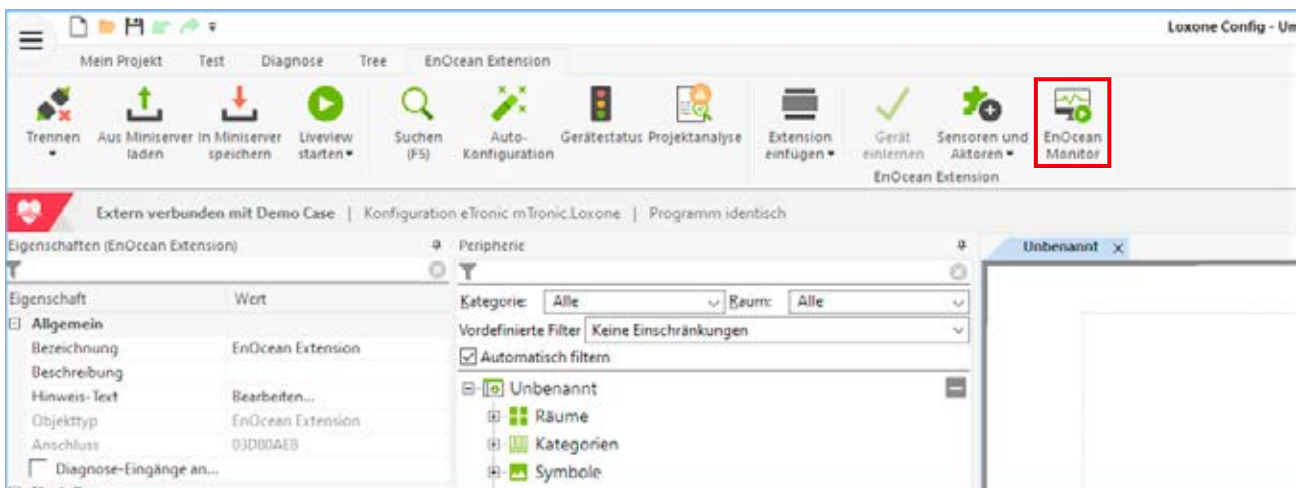


Guida all'integrazione – Gateway Loxone

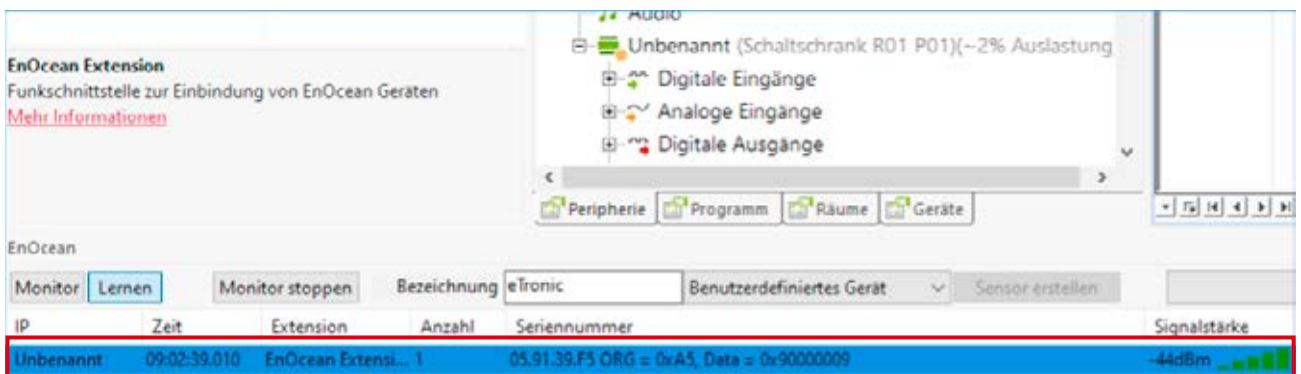


- › Prerequisito per l'integrazione è l'uso di un Loxone Miniserver, con EnOcean Extension installata e configurata (www.loxone.com/enen/kb/enocan).
- › Il software gratuito "**Loxone Config**" deve essere installato su un PC.

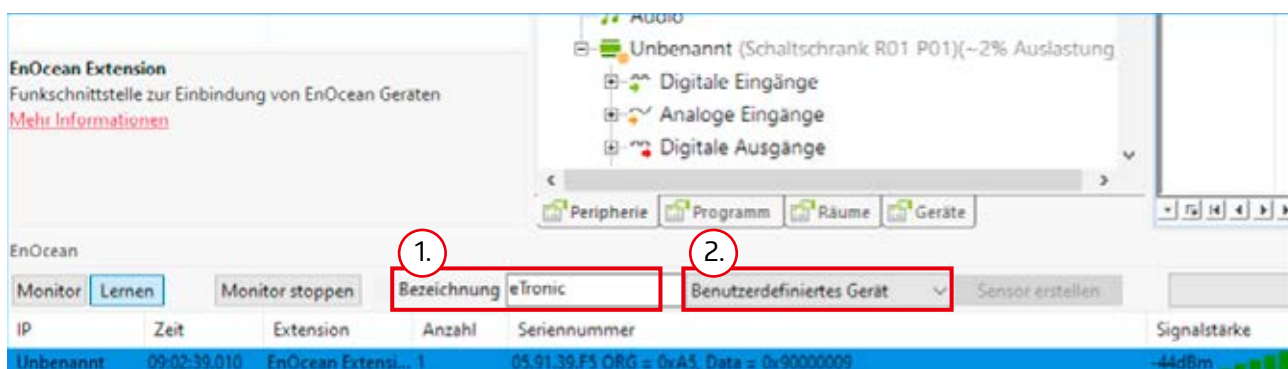
- › Avviare "**EnOcean Monitor**".



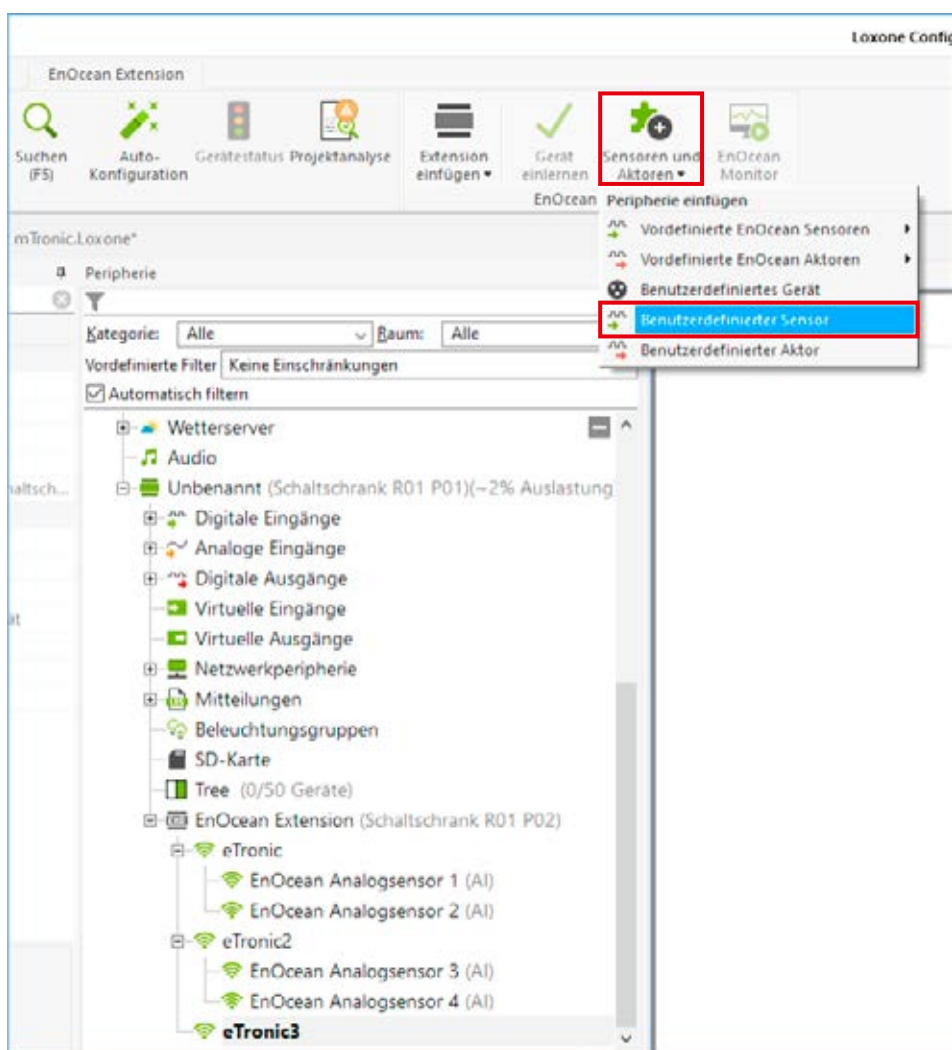
- › Selezionare il sensore da programmare. Se il sensore non è ancora nella lista, attivare il sensore in modo che appaia nella lista.



- › Il sensore selezionato può ora essere rinominato e impostato come dispositivo personalizzato.



- › Il sensore appare ora nella lista delle periferiche. Selezionare prima il sensore, poi selezionare "**Sensori e Attuatori**" e cliccare su "**Sensore definito dall'utente**" nel menu a discesa.



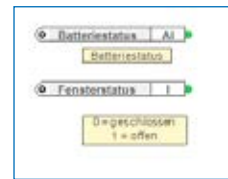
- › Un altro sensore viene quindi aggiunto sotto il sensore selezionato. Per ogni "**funzione**" deve essere aggiunto un sensore separato, cioè per **eTronic** devono essere creati **2 sensori** (stato della finestra e stato della batteria), per **mTronic** devono essere creati **3 sensori** (stato della finestra, stato della batteria e segnale di allarme).

Ogni sensore deve essere configurato secondo i segnali trasmessi, cioè con i seguenti valori:

- › Valori predefiniti per una facile configurazione e una corretta visualizzazione di **MACO eTronic**.

Allgemein	
Bezeichnung	Batteriestatus
Beschreibung	
Hinweis-Text	Bearbeiten...
Objekttyp	Analogensensor
Anschluss	AD04
Statistik	
Kategorie	Nicht zugeordnet
Raum	Nicht zugeordnet
Visualisierung	
Berechtigungen	
Einstellungen	
Korrektur	
Eingangswert 1	0
Zielwert 1	0
Eingangswert 2	250
Zielwert 2	5
Logging/Mail/Call/Track	
Logger	nicht zugeordnet
Mailer	nicht zugeordnet
Caller	nicht zugeordnet
Tracker	nicht zugeordnet
Meldung bei EIN/Analog...	
Meldung bei AUS	
Minimaler Zeitabstand	5
Validierung	
Empfindlichkeit	
Minimale Änderung	0,25
Minimaler Zeitabstand	1
Mittelwert	nicht verwenden
Anzeige	
Einheit	<v. 1>V DC
Simulation/LiveView	
Frequenzmodus	Rechteck
Frequenz	0

Allgemein	
Bezeichnung	Fensterstatus
Beschreibung	
Hinweis-Text	Bearbeiten...
Objekttyp	Analogensensor
Anschluss	AD03
Statistik	
Kategorie	Nicht zugeordnet
Raum	Nicht zugeordnet
Visualisierung	
Berechtigungen	
Einstellungen	
Korrektur	
Eingangswert 1	0
Logging/Mail/Call/Track	
Logger	nicht zugeordnet
Mailer	nicht zugeordnet
Caller	nicht zugeordnet
Tracker	nicht zugeordnet
Meldung bei EIN/Analog...	
Meldung bei AUS	
Minimaler Zeitabstand	5
Validierung	
Simulation/LiveView	
Anzeigetyp	Tester (Schließer)



- › Valori predefiniti per una facile configurazione e una corretta visualizzazione di **MACO mTronic**.

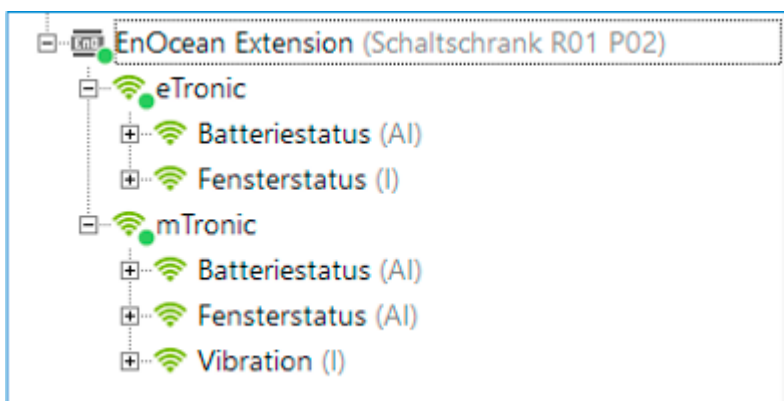
Allgemein	
Bezeichnung	Batteriestatus
Beschreibung	
Hinweis-Text	Bearbeiten...
Objekttyp	Analogensensor
Anschluss	AD12
Statistik	
Kategorie	Nicht zugeordnet
Raum	Nicht zugeordnet
Visualisierung	
Berechtigungen	
Einstellungen	
Korrektur	
Eingangswert 1	0
Zielwert 1	0
Eingangswert 2	250
Zielwert 2	5
Logging/Mail/Call/Track	
Logger	nicht zugeordnet
Mailer	nicht zugeordnet
Caller	nicht zugeordnet
Tracker	nicht zugeordnet
Meldung bei EIN/Analog...	
Meldung bei AUS	
Minimaler Zeitabstand	5
Validierung	
Empfindlichkeit	
Minimale Änderung	0,25
Minimaler Zeitabstand	1
Mittelwert	Mittelwert pro Minute
Anzeige	
Einheit	<v. 1>V DC
Simulation/LiveView	
Frequenzmodus	Rechteck
Frequenz	0

Allgemein	
Bezeichnung	Fensterstatus
Beschreibung	
Hinweis-Text	Bearbeiten...
Objekttyp	Analogensensor
Anschluss	AD02
Statistik	
Kategorie	Nicht zugeordnet
Raum	Nicht zugeordnet
Visualisierung	
Berechtigungen	
Einstellungen	
Korrektur	
Eingangswert 1	0
Zielwert 1	0
Eingangswert 2	10
Zielwert 2	10
Logging/Mail/Call/Track	
Logger	nicht zugeordnet
Mailer	nicht zugeordnet
Caller	nicht zugeordnet
Tracker	nicht zugeordnet
Meldung bei EIN/Analog...	
Meldung bei AUS	
Minimaler Zeitabstand	5
Validierung	
Empfindlichkeit	
Minimale Änderung	0,25
Minimaler Zeitabstand	1
Mittelwert	Mittelwert pro Minute
Anzeige	
Einheit	<v>
Simulation/LiveView	
Frequenzmodus	Rechteck
Frequenz	0

Allgemein	
Bezeichnung	Vibration
Beschreibung	
Hinweis-Text	Bearbeiten...
Objekttyp	Analogensensor
Anschluss	AD01
Statistik	
Kategorie	Nicht zugeordnet
Raum	Nicht zugeordnet
Visualisierung	
Berechtigungen	
Einstellungen	
Korrektur	
Eingangswert 1	0
Zielwert 1	0
Eingangswert 2	10
Zielwert 2	10
Logging/Mail/Call/Track	
Logger	nicht zugeordnet
Mailer	nicht zugeordnet
Caller	nicht zugeordnet
Tracker	nicht zugeordnet
Meldung bei EIN/Analog...	
Meldung bei AUS	
Minimaler Zeitabstand	5
Validierung	
Simulation/LiveView	
Anzeigetyp	Tester (Schließer)

"Vibration" =
Segnale di allarme di mTronic

Dopo la corretta configurazione, i sensori aggiunti dovrebbero avere questo aspetto:



Indicazioni stato batterie per eTronic e mTronic:

Valore di soglia	Livello batteria
$\geq 2,60 \text{ V}$	Molto buono / buono
$2,59 - 2,29 \text{ V}$	Medio
$\leq 2,28 \text{ V}$	Scarso

- › Si raccomanda di cambiare la batteria al più tardi con un valore di soglia $\leq 2,28\text{V}$.
- › Nel caso dei sensori, è possibile seguire nel Monitor EnOcean quali dati vengono inviati dal dispositivo.
- › Per ulteriori informazioni e per il supporto all'integrazione dei sensori in un sistema di controllo domotico Loxone esistente, contattare il tuo partner Loxone locale (www.loxone.com/itit/acquistare/trova-installatore) oppure il servizio assistenza di Loxone: www.loxone.com/itit/supporto