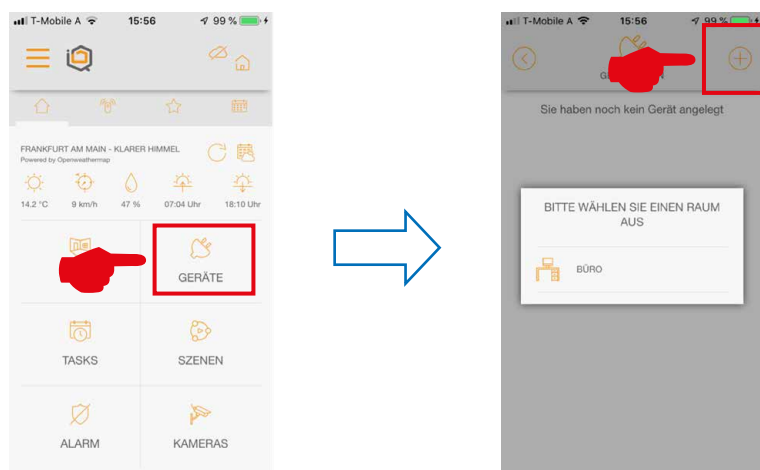


Instrucciones de integración - Puerta de enlace Mediola

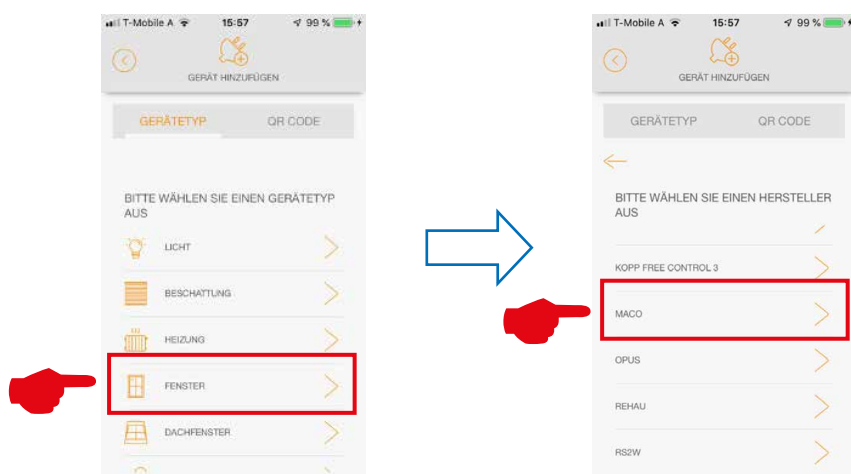


- › El uso de una puerta de enlace Mediola con compatibilidad EnOcean, con un stick EnOcean o el software AIO CREATOR NEO son requisitos indispensables para la integración. El software debe tener licencia y se debe crear al menos una habitación para poder asignar el sensor.

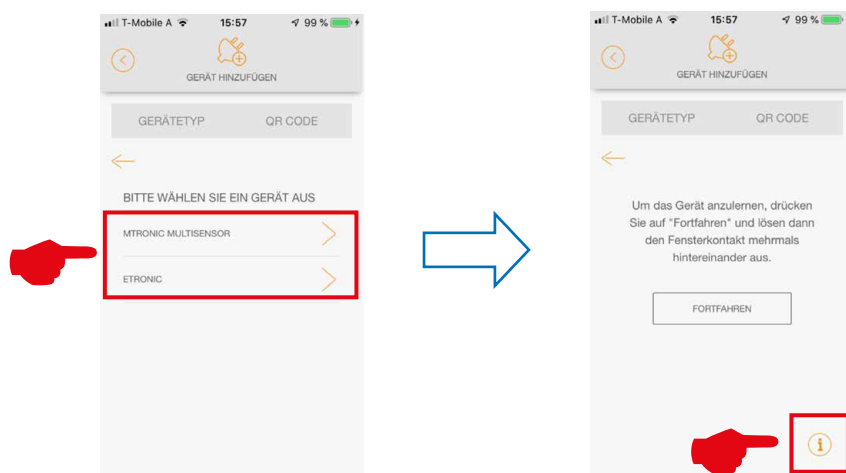
- › Pinche en **“Dispositivos”** y tras seleccionar la habitación deseada, comience la integración del nuevo sensor con **“+”**.



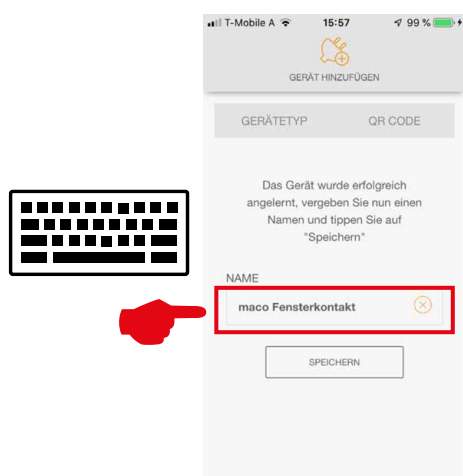
- › Seleccione el tipo de dispositivo **“Ventana”** y seleccione de la lista el fabricante **“MACO”**.



- › Seleccione el sensor “mTronic” o “eTronic” y memorice el sensor. La información específica sobre la memorización está disponible en “(i)”.



- › Tras integrar el sensor podrá asignarle un nombre y asociarlo a una habitación. Al guardar finalizará el proceso.



- › Verifique el sensor operando la ventana. Si los mensajes de estado no son correctos, verifique el modo de configuración o la posición de instalación del sensor.

MACO cerca de usted:
www.maco.eu/contacto



**DAMOS VALOR
A LA VENTANA**



Este documento se actualiza constantemente.
Puede consultar la versión más actual en <https://www.maco.eu/assets/759450>
o escaneando este código QR.

Creado: 02/2018 - Modificado: 02.04.2021
Ref. 759450
Todos los derechos y cambios reservados.