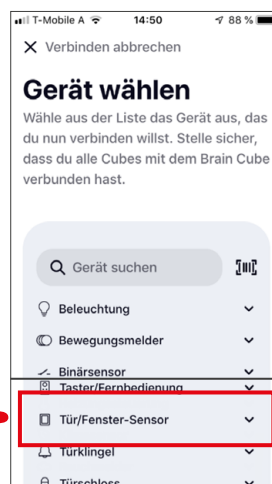
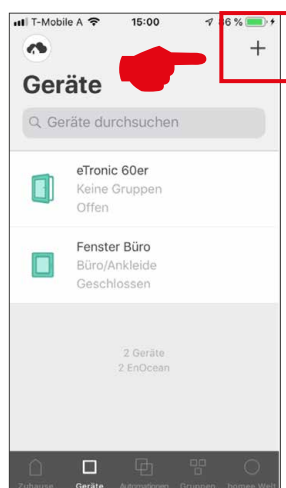


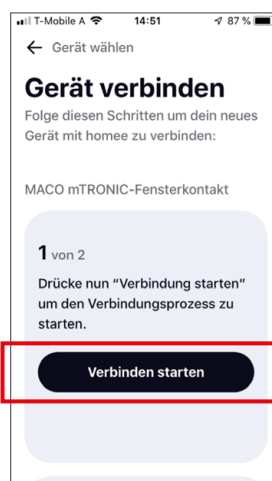
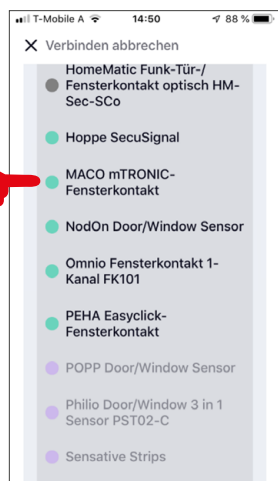
Instrucciones de integración - Puerta de enlace homee



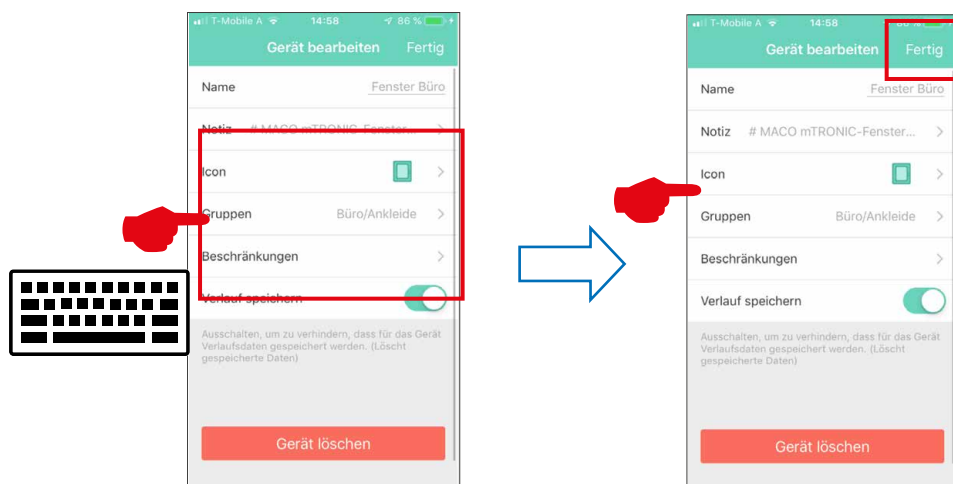
- › Instale la App de Homee.
La versión de homee cube debe ser 2.13 o superior.
- › Inicie la App y haga clic en la función **“Dispositivos”** y seleccione **“+”** para seleccionar un dispositivo para agregar.
- › Seleccione **“Sensor de puerta/ventana”** de la lista de dispositivos.



- › Seleccione **“Contacto de ventana MACO mTronic”** o **“Contacto de ventana MACO eTronic”** de la lista y luego presione **“Iniciar conexión”**.



- › Memorice el sensor (según las instrucciones = imán sobre el contactor o presione brevemente 3 veces), el sensor se reconoce → asígnele un nombre y un icono.
- › Ingrese o seleccione el nombre del sensor, el icono y el grupo y guarde la configuración con **“Listo”**.



- › Verifique el sensor operando la ventana. Si los mensajes de estado no son correctos, verifique el modo de configuración o la posición de instalación del sensor.

Si necesita más soporte o tiene preguntas sobre el proceso de reconocimiento e integración de las puertas de enlace, visite <https://community.hom.ee/> o contacte con support@homee.de

MACO cerca de usted:
www.maco.eu/contacto



**DAMOS VALOR
A LA VENTANA**



Este documento se actualiza constantemente.
Puede consultar la versión más actual en <https://www.maco.eu/assets/759453>
o escaneando este código QR.

Creado: 02/2018 - Modificado: 16.06.2021
Ref. 759453
Todos los derechos y cambios reservados.