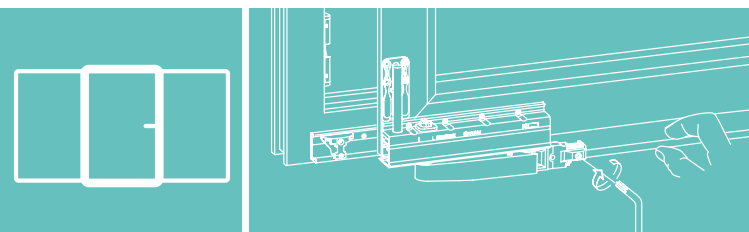




ТЕХНИКА
В ДВИЖЕНИИ

MACO RAIL-SYSTEMS

СДВИЖНЫЕ СИСТЕМЫ



Руководство по уходу и регулировке для
систем SKB-S, SKB-SE, SKB-Z и PAS.
**ДЛЯ СПЕЦИАЛИЗИРОВАННЫХ
ПРЕДПРИЯТИЙ**



Содержание

Применение по назначению и неправильное использование	3 - 4
Меры к сохранению внешнего вида и качества поверхности	5
Регулировка	6 - 9
Снятие и навешивание створки	10 - 12
Запасные части, сервисное обслуживание	13

ПРЕДУПРЕЖДЕНИЕ!

Данное руководство по уходу и техническому обслуживанию предназначено исключительно для специализированных предприятий и их обученного персонала!

Дополнительно к этому руководству необходимо принять во внимание «Руководство по эксплуатации и уходу для потребителя (конечного пользователя)»!

Руководства доступны для скачивания по ссылке www.maco.ru, номер заказа 759601.

Применение по назначению и неправильное использование

В окнах и дверях оконного типа, установленных вертикально, створки со сдвижной фурнитурой приводятся в действие с помощью оконной ручки: сдвигаются горизонтально, откидываются либо фиксируются параллельно раме. При закрывании створки и запираении фурнитуры необходимо, как правило, преодолеть сопротивление упругого уплотнителя.



ПРЕДУПРЕЖДЕНИЕ!

Существует опасность причинения травм из-за неквалифицированно выполняемых работ по уходу и регулировке!

Неправильный уход и обслуживание могут привести к тяжёлым травмам и существенному материальному ущербу.

Поэтому:

- › перед началом работ освободить достаточно места для их проведения!
- › соблюдайте на месте проведения работ чистоту и порядок. Снятые детали, лежащие вперемежку с инструментом или сложенные друг на друга, являются частой причиной несчастных случаев. Используйте только исправный инструмент!
- › проведение таких работ, как регулировка фурнитуры, замена её деталей, снятие и навешивание створок, допускается только силами обученного персонала!



ПРЕДУПРЕЖДЕНИЕ!

Существует опасность травм при работе с тяжёлыми створками!

Непринятие этого во внимание может привести к тяжёлым травмам и существенному материальному ущербу.

Поэтому:

- › перед началом проведения работ правильно определите вес створки!
- › снятие и навешивание крупноформатных и тяжёлых створок всегда должно производиться несколькими сотрудниками, в достаточном количестве! Чрезмерные нагрузки позже могут привести к вреду для здоровья спины и позвоночника!



ПРЕДУПРЕЖДЕНИЕ!

Створки с повреждёнными или сломанными деталями необходимо предохранить от открывания или любой другой попытки их использования! Повреждённые или сломанные детали необходимо немедленно заменить!



ВАЖНО!

При замене деталей фурнитуры необходимо соблюдать указания соответствующей инструкции по монтажу либо инструкции, вложенной в упаковку! После замены деталей фурнитуры, если это необходимо, сорвать фиксаторы среднего положения. Обязательно проверить функциональную работоспособность отремонтированной створки!



ВАЖНО!

Рекламационные претензии по гарантии принимаются при условии, что все работы по обслуживанию были проведены в тех временных интервалах и в том объёме, которые указаны в руководстве для конечного пользователя, а также имеют документальное подтверждение.



ВАЖНО!

Рекламационные претензии по гарантии принимаются при условии, что элемент фурнитуры был заменён в соответствии со всеми правилами силами специализированного предприятия.



Меры к сохранению внешнего вида и качества поверхности

Защита от загрязнений

- › Необходимо защищать элементы фурнитуры от загрязнений и отложений. На этапе строительства незамедлительно очистите возможные загрязнения от штукатурки, строительного раствора или аналогичного материала с помощью воды.
- › Все элементы фурнитуры должны быть защищены от загрязнений (пыль, грязь, краска и т.п.).

Защита от коррозии

- › Следует обеспечить проветривание области расположения фурнитуры или фальцевой зоны так, чтобы они не были подвержены прямому воздействию влаги или конденсата (особенно важно на этапе строительства!).
- › Пары агрессивных веществ могут вступить в реакцию даже с незначительным количеством конденсата, что может привести к быстрой коррозии поверхности деталей фурнитуры.
- › В случае, если в производстве рамы и/или створки было применено дерево с высоким содержанием кислот (напр. дубильной кислоты), то с помощью соответствующей технологии обработки поверхности дерева следует добиться того, чтобы эти вещества не имели возможности испаряться.
- › Запрещено применение герметизирующих материалов, имеющих в составе уксус или кислоту, а также другие упомянутые здесь едкие вещества.
- › Старайтесь не повредить фурнитуру твёрдым или острым инструментом.
- › Допускается только влажная очистка деталей фурнитуры. При этом следует избегать долговременного воздействия влаги!

Защита от агрессивных, кислотосодержащих чистящих средств

- › Очищайте элементы фурнитуры только мягкой тканью без ворса и мягким, pH-нейтральным моющим средством в разбавленном виде. Никогда не используйте агрессивные чистящие средства, содержащие кислоты или растворители, а также абразивные губки, стальную вату и т.д. Это может привести к повреждению фурнитуры!
- › Вызванные таким образом повреждения фурнитуры могут привести к ухудшению свойств, связанных с безопасностью и, как следствие, к травмам людей или повреждению имущества.



ВАЖНО!

Поврежденные элементы фурнитуры должны быть незамедлительно отремонтированы квалифицированным специалистом.



Регулировка

SKB-S, SKB-SE, SKB-Z и PAS



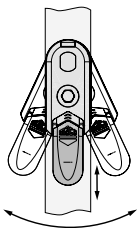
ВАЖНО!

Регулировка фурнитуры, снятие и навешивание створок допускается только силами обученного персонала!

Регулировка микролифта-блокиратора SKB-S

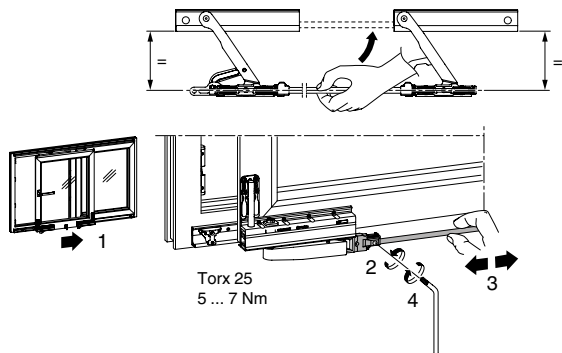
Multi-Matic

Вращением регулировочного винта (TX 15) установить требуемую высоту.

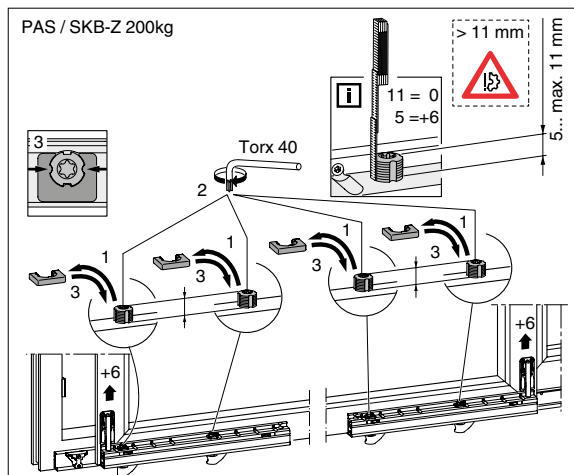
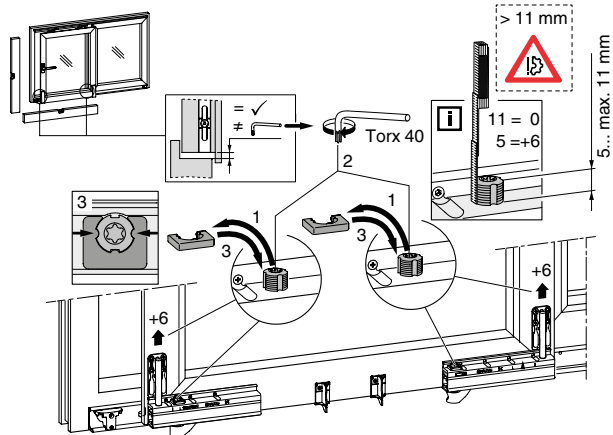


› В случае если, несмотря на блокиратор, случилось ошибочное открывание, приведите микролифт-блокиратор в вертикальное положение и поверните ручку в правильное положение.

Корректировка параллельного положения кареток

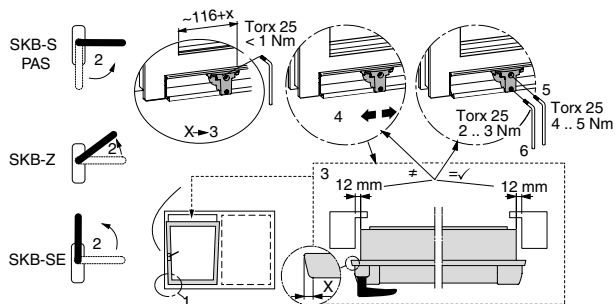


Регулировка высоты положения кареток

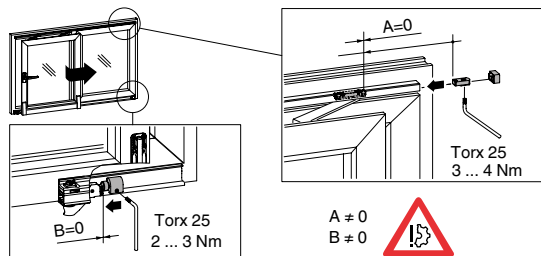




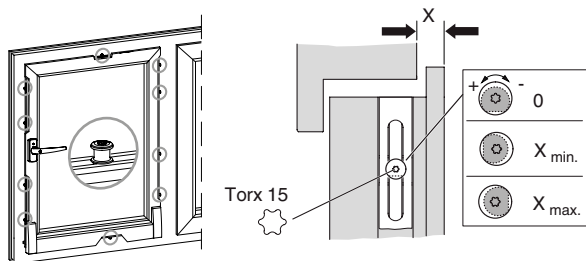
Регулировка точки входа створки



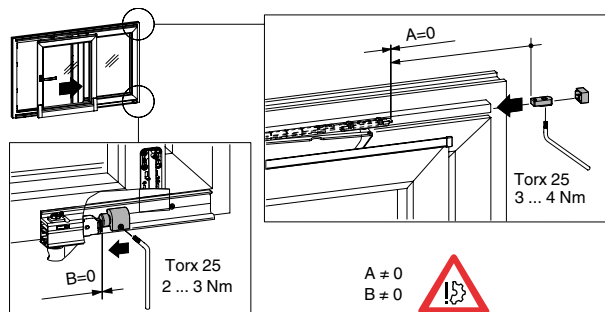
Регулировка упоров SKB-S, SKB-SE, SKB-Z



Регулировка прижима

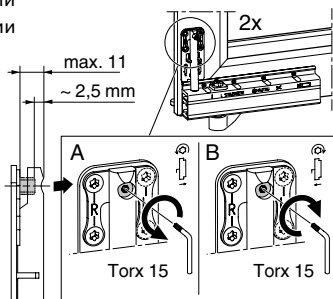


Регулировка упоров PAS



Регулировка стабилизаторов PAS

- A - лёгкий ход при закрывании
- B - лёгкий ход при открывании

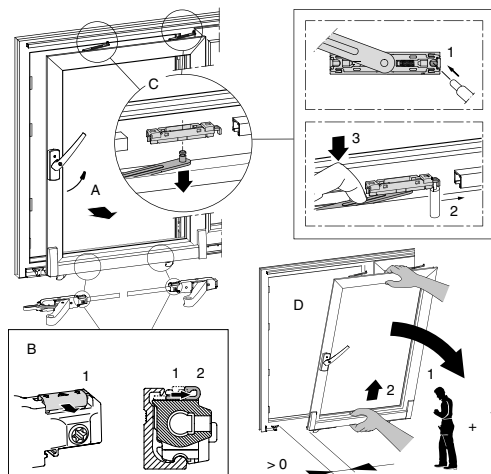
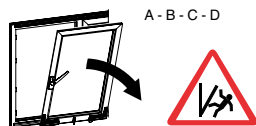
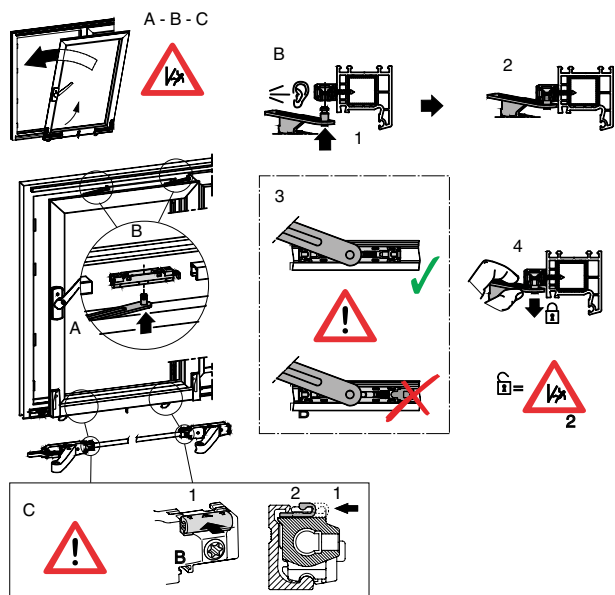




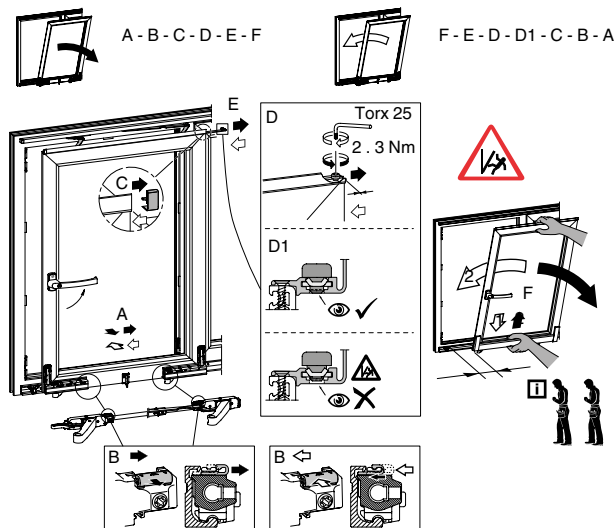
Снятие и навешивание створки

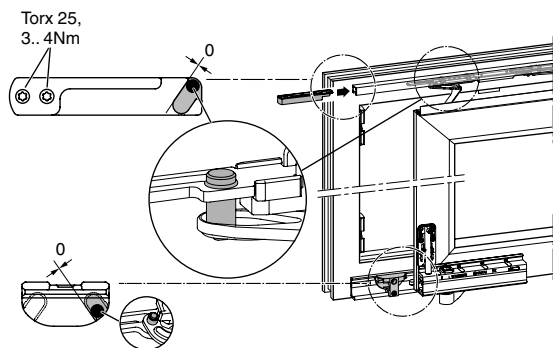
Описанные в этом разделе операции должны производиться силами специализированных предприятий с особым вниманием, т.к. монтажные работы не лежат в зоне ответственности производителя фурнитуры.

SKB-S, SKB-SE, SKB-Z



PAS





ВНИМАНИЕ!

Если штыри ножиц не зафиксированы надёжно в ползунках, то возможно выпадение створки. Это может привести к серьезным травмам или смертельным случаям.



ВНИМАНИЕ!

Если предохранитель неправильно или совсем не защёлкнут в обозначенном положении, установка створки не может считаться достаточно надёжной. Это может привести к серьезным травмам или смертельным случаям.



ВНИМАНИЕ!

Проведение таких работ, как регулировка фурнитуры, снятие и навешивание створок, допускается только силами персонала специализированного предприятия!

Запасные части, сервисное обслуживание

Запасные части и сервисное обслуживание можно получить у поставщиков или производителей окон. Перечень производителей и дилеров Вы можете найти по ссылке www.maco.eu

Утилизация

Утилизация элементов фурнитуры должна производиться согласно местным предписаниям или законам.

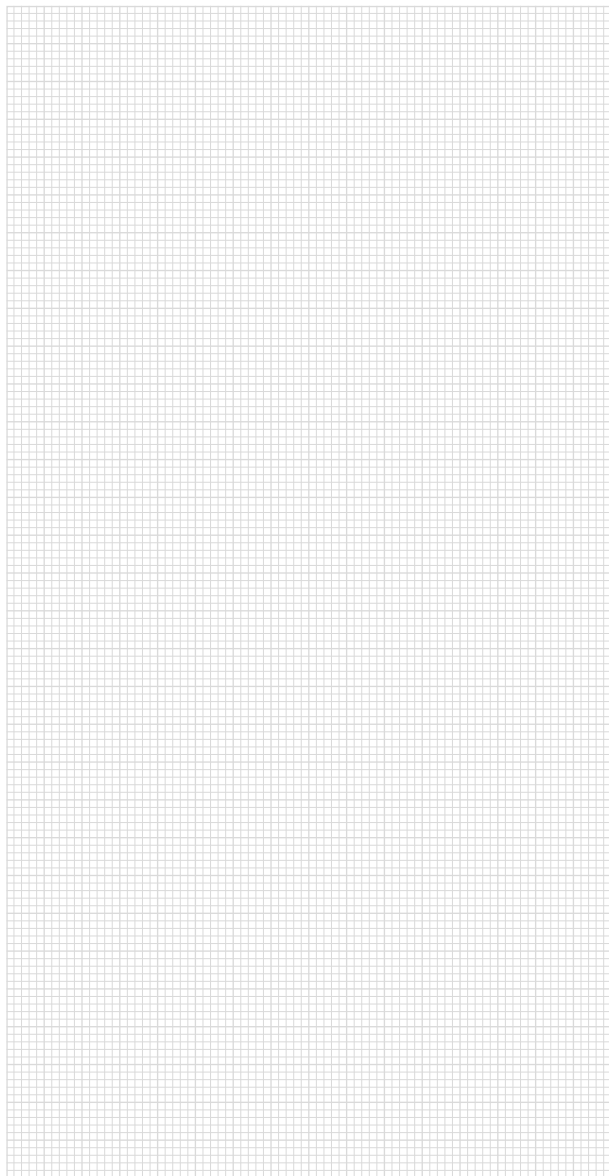
Использованные нормы и стандарты:

- | | |
|---------------------|------------------------------------------------------------------------------------------------|
| ÖN EN 14351: 2010 | Окна и двери – Производственный стандарт |
| ÖN EN 1191: 2013 | Окна и двери – Испытание на непрерывный режим работы |
| ÖN EN 13126-8: 2006 | Строительная фурнитура для окон и дверей оконного типа - Часть 8. Требования и методы контроля |
| ÖN EN 1670: 2008 | Замки и строительная фурнитура – Коррозионная стойкость – Требования и методы контроля |

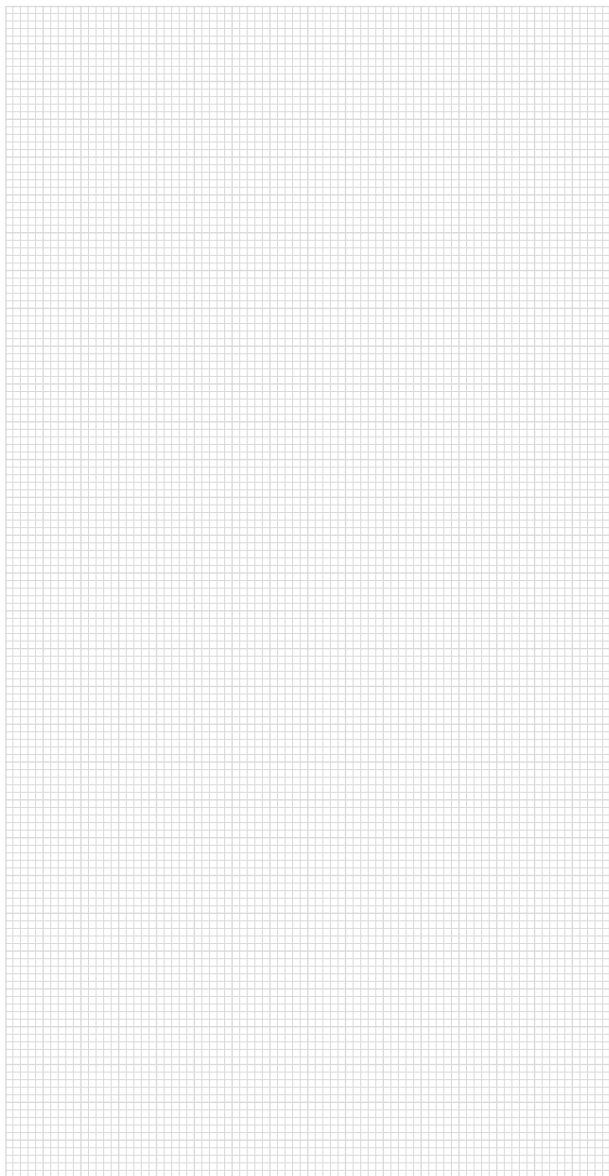
Пожалуйста, направляйте Ваши предложения по улучшению наших инструкций по электронной почте на адрес: feedback@maco.eu.



Заметки



Заметки





MACO рядом с вами:
www.maco.eu/kontakt

Создано: 06/2017

Заказ №: 759601

MACO оставляет за собой все права, включая право на внесение изменений.

Настоящий документ регулярно пересматривается.

Актуальную версию вы можете найти по ссылке:

<https://www.maco.eu/assets/759601>

или отсканировав QR-код.

