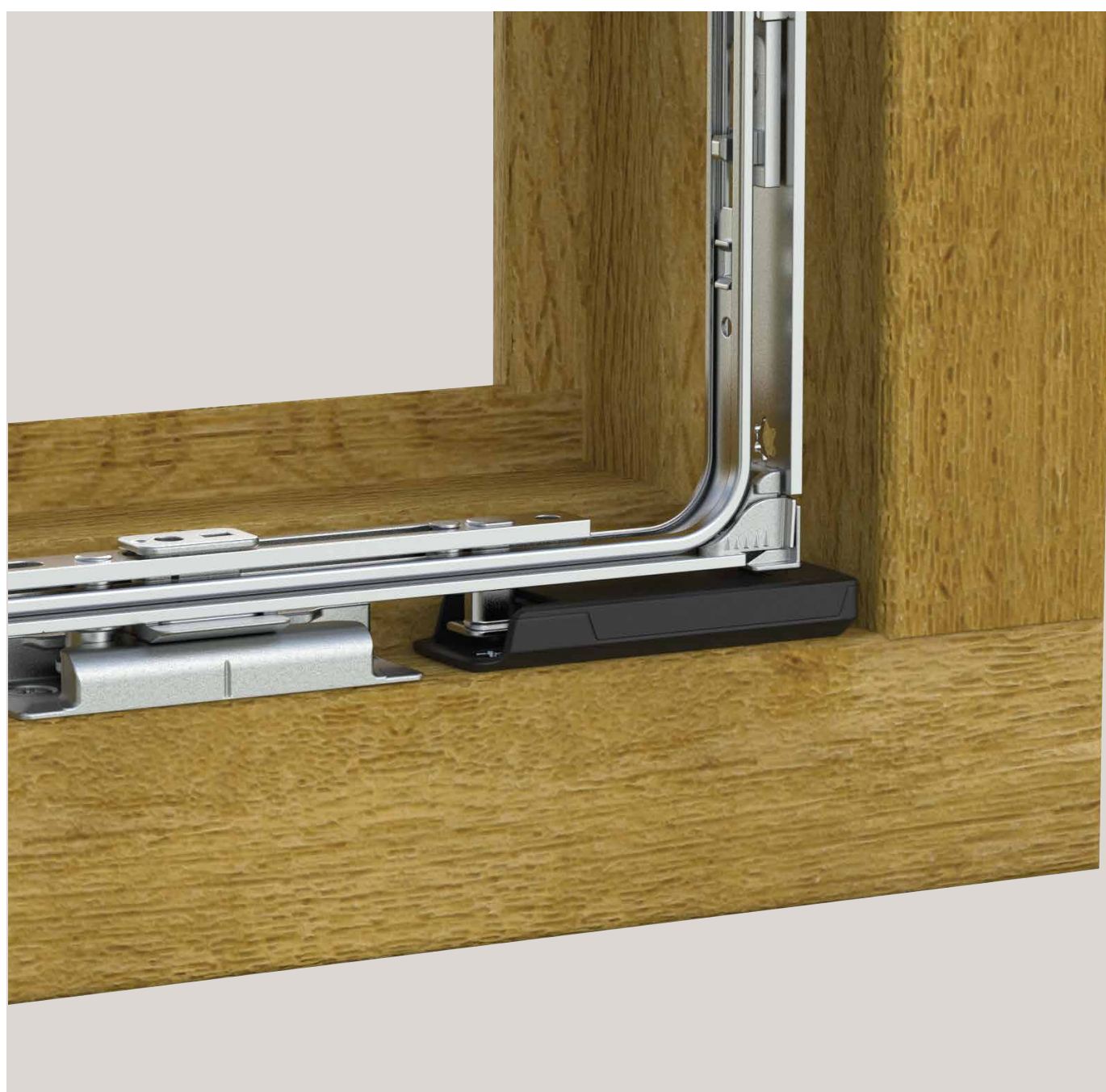




TECHNIKA
KTÓRA PORUSZA

Czujniki dla większego bezpieczeństwa MACO Tronic



DREWNO
PCW
ALU

Kontrola stanu w wersji przewodowej lub bezprzewodowej

Otwarte czy zamknięte? Stworzyliśmy serię **MACO Tronic** po to, by zawsze mieć wgląd w aktualny stan okien i drzwi. Czujniki można komfortowo zintegrować z systemami inteligentnego domu, a także zastosować jako część instalacji alarmowej do ochrony obiektu. **Czujniki MACO Tronic** są dostępne w wariantach przewodowym oraz bezprzewodowym.



Korzyści dla wykonawców

01 Niezawodna technologia

Rozwiązanie bezprzewodowe lub przewodowe: **czujniki MACO Tronic** różnią się pod względem technologii, ale oba warianty są bardzo dokładne przy wykrywaniu stanu.

02 Przekonujące bezpieczeństwo

Dobry argument: okna z technologią czujników zapewniają klientom końcowym większe bezpieczeństwo dzięki zgłaszaniu stanu i integracji z instalacją alarmową.

03 Komponenty gotowe do podłączenia

Wystarczy zamontować i gotowe: bezpośrednio po montażu okna i drzwi przesuwne są gotowe do integracji z systemem inteligentnego domu.

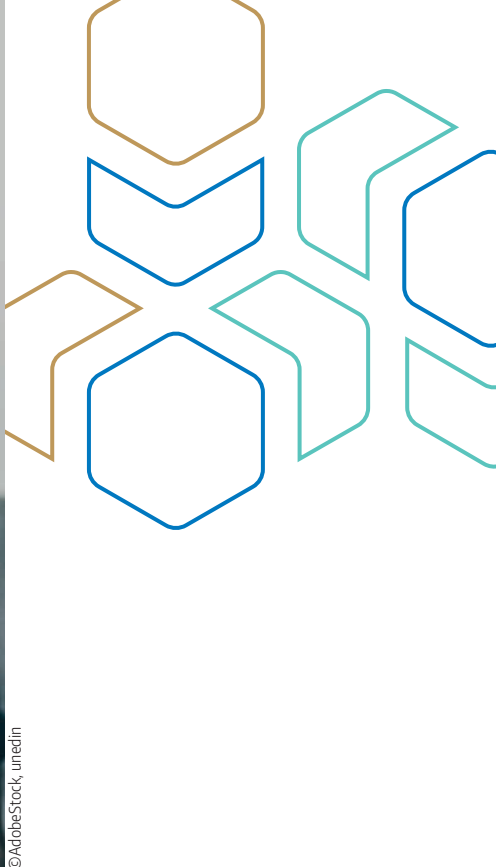
Korzyści dla klientów końcowych

01 Zawsze całkowita pewność

Informacje w czasie rzeczywistym: zawsze wiadomo, które okna są otwarte lub zamknięte

02 Wysoka kompatybilność

Gotowe do działania: **czujniki MACO Tronic** obsługują bezprzewodowy standard EnOcean, ale można je też połączyć za pomocą kabla.



©AdobeStock, unedin

Cechy szczególne



Zgodność z atestowanymi instalacjami alarmowymi

Przewodowe **czujniki MACO Tronic** posiadają certyfikat niemieckiego Stowarzyszenia Ubezpieczycieli Majątkowych (VdS). A to oznacza, że spełniają najsurowsze wymagania dotyczące jakości, niezawodności i bezpieczeństwa. Jako sprawdzone komponenty z atestem można je stosować w każdej instalacji alarmowej z certyfikatem VdS. Dobrze wiedzieć: Po zamontowaniu czujnika kable są niewidoczne.



Rozwiązanie łączone: bezprzewodowe i przewodowe

Z **MACO Tronic** nie trzeba wybierać jednego wariantu czujników. Jeśli czujnik jest przeznaczony do instalacji alarmowej, konieczne jest zamontowanie wariantu przewodowego. Ale w ramach rozwiązania do inteligentnego domu można zamontować i stosować razem oba typy czujników.

Łącze radiowe w standardzie EnOcean

Nasze **czujniki bezprzewodowe MACO Tronic** komunikują się z wykorzystaniem niezależnego od producenta standardu radiowego „EnOcean”. Standard opracowano specjalnie z myślą o bezbateryjnych czujnikach bezprzewodowych, używanych do monitorowania i sterowania systemami automatyki budynków. Korzyść: **czujniki bezprzewodowe MACO Tronic** mogą być używane z wieloma innymi komponentami, które również „komunikują się” w standardzie EnOcean.



TECHNIKA
KTÓRA PORUSZA

Pasujące rozwiązania tworzące system Inne komponenty systemowe, jak czujniki MACO Tronic



Klamki

Funkcjonalność, bezpieczeństwo i wzornictwo: **MACO Emotion** to ergonomiczne klamki o niesamowitych właściwościach.



Wentyle wrębowe

Dobre dla klimatu w pomieszczeniu: **MACO Vent** umożliwia wentylację nawet przy zamkniętych oknach – bez zmian konstrukcyjnych.



Uszczelki

Oszczędność energii, izolacja akustyczna i dobre samopoczucie: wszystko to zapewniają **uszczelki MACO Adapta** wykonane z różnych materiałów i w różnych wersjach do idealnie dostosowanych rozwiązań.

Inne rozwiązania:

- › Progi
- › Okucia do okiennic

Informacje, rozwiązania, doradztwo MACO jest tu dla Ciebie

Na stronie www.maco.eu/tronic dowiesz się więcej o czujnikach MACO Tronic i pobierzesz dodatkowe dokumenty, instrukcje montażu oraz certyfikaty. Możesz również znaleźć online odpowiedniego doradcę MACO w swojej okolicy. Zapraszamy na osobistą konsultację – jesteśmy tu dla Ciebie.

MACO w Twojej okolicy:
www.maco.eu/kontakt



Niniejszy dokument jest na bieżąco aktualizowany.
Najnowszą wersję można znaleźć na stronie <https://www.maco.eu/assets/760084>
lub skanując kod QR.

Data: 10/2024
Nr. 760084

Wszelkie prawa i zmiany zastrzeżone