



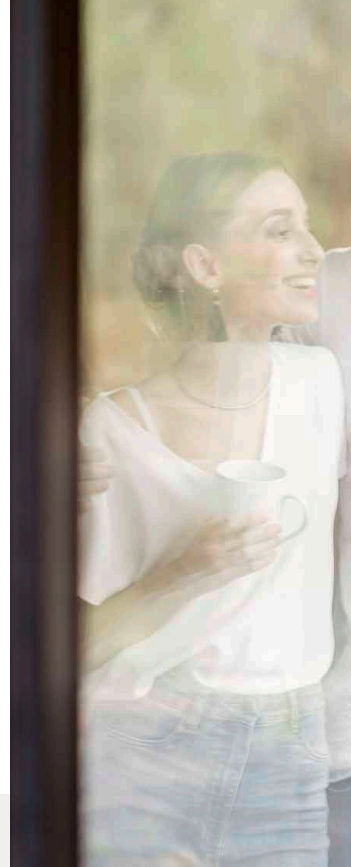
LA TECHNOLOGIE
QUI ÉVOLUE

Le système coulissant parallèle MACO Move PS – universel et performant



Confort et fonctionnalité dans un espace réduit

Faible encombrement, utilisation intuitive, étanchéité totale : les **ferrures MACO Move PS** permettent de réaliser des solutions coulissantes en aluminium ou en PVC avec un poids de vantail allant jusqu'à 250 kg. Une étanchéité complète est assurée par des ferrures positionnées sur toute la périphérie, tandis que l'aération reste possible grâce à l'ouverture parallèle du vantail, même lorsque l'appui de fenêtre est obstrué. Et tout cela avec un minimum d'effort et une sécurité d'utilisation maximale.



Avantages pour le fabricant

01 Un montage rapide

Percer, insérer, visser : les **ferrures MACO Move PS** se montent rapidement, avec des outils standards et sans intervention spéciale sur l'élément de la porte.

02 Une grande rentabilité

Qu'il s'agisse de production en série, de la construction d'un objet ou d'appels d'offres publics, les **ferrures MACO Move PS** permettent de réaliser des solutions de portes coulissantes économiques.

03 Une grande flexibilité

Choix libre : **MACO Move PS** permet de réaliser des formats spéciaux pour les portes coulissantes où la poignée peut être positionnée sur les quatre côtés du vantail.

Avantages pour l'utilisateur final

01 Un grand confort

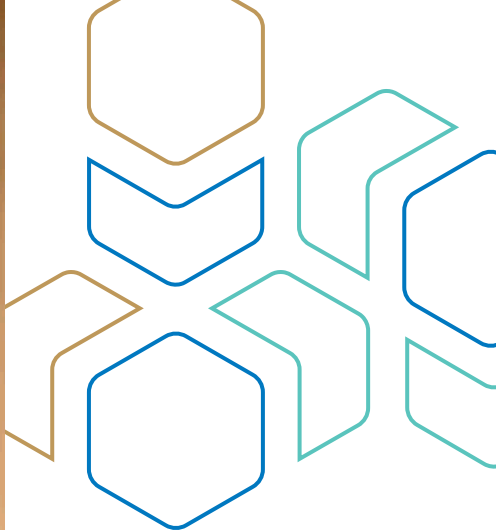
Sans effort et en toute sécurité : les **ferrures MACO Move PS** permettent de faire coulisser de grands vantaux avec un minimum d'effort et en toute sécurité.

02 Un aspect attrayant

Vers un esthétisme plus harmonieux : l'ensemble du mécanisme de la ferrure est installé directement dans le profilé et est donc complètement invisible.

03 Une sécurité renforcée

De série et fiable : le galet de sécurité MACO i. S. offre une protection élevée contre l'effraction car il est beaucoup plus difficile de faire levier.



©AdobeStock, rh2010

Particularités



Étanchéité et efficacité énergétique

Jusqu'à huit éléments de ferrure sur la périphérie de l'ouvrant assurent une poussée synchrone de l'ouvrant de la fenêtre de l'intérieur vers l'extérieur. On obtient ainsi une forte pression de contact qui garantit une étanchéité totale : le vent, les intempéries et le bruit restent à l'extérieur, la chaleur et l'énergie à l'intérieur.



Capacité de charge augmentée

Le chariot tandem permet de faire coulisser en parallèle des vantaux de fenêtres pesant jusqu'à 250 kg. La capacité de charge plus élevée permet des solutions de portes coulissantes plus grandes et plus lourdes. Il offre ainsi plus d'individualité. Et tout cela avec la même sécurité, la même étanchéité et le même confort d'utilisation.



Une maintenance aisée

Les **ferrures MACO Move PS** se démarquent par leur capacité à être montées rapidement et en toute sécurité : en général, il suffit d'un seul réglage de la pression de contact après le montage pour toute la durée de vie de la porte coulissante.



LA TECHNOLOGIE
QUI ÉVOLUE

Des solutions adaptées avec système Composants système pour MACO Move PS



Poignées

Fonctionnalité, sécurité et design : avec **MACO Emotion**, nous proposons des solutions de poignées ergonomiques aux caractéristiques remarquables

Autres solutions :

- › Joints d'étanchéité

Informations, solutions, conseils MACO est à votre service

Rendez-vous sur www.maco.eu/moveps pour en apprendre davantage sur le MACO Move PS et pour télécharger des documentations complémentaires, des instructions de montage ainsi que des certificats. Pour plus d'informations, contactez votre consultant technico-commercial MACO. Nous nous ferons un plaisir de vous aider.

MACO près de chez vous :
www.maco.eu/contact



Ce document est en cours de révision.
Vous trouverez la version actuelle sur <https://www.maco.eu/assets/760099>
ou en scannant le code QR.

Créé le : 10/2024
Référence 760099
Tous droits et modifications réservés