



## Bestelformulier Rustico Luikbeslag kozijnbevestiging Zwart

Firmanaam : ..... Ordernr.: .....  
 Contactpersoon : .....  
 Adres : .....  
 PC + woonplaats: .....  
 Tel.nr. : ..... Fax nr.: .....  
 E-mail : ..... Website:.....

Luiksituatie :  2 luiken (Rs + Ls) LB x LH: ..... x ..... Aantal: ..... situaties  
 2 vouwluiken (Rs + Ls) LB x LH: ..... x ..... Aantal: ..... situaties  
*(Draairichting voor onderstaand: scharnierzijde van het luik van buitenuit gezien)*  
 1 luik (Rs of Ls) LB x LH: ..... x ..... Aantal: ..... Rs / ..... Ls  
 1 vouwluik (Rs of Ls) LB x LH: ..... x ..... Aantal: ..... Rs / ..... Ls  
 3 luiken (Vouw + Rs of Ls) LB x LH: ..... x ..... Aantal: ..... Rs / ..... Ls

Aandachtspunten : .....

Luikdetail :  massief  paneel \*  opgeklampt \* Luikdikte : ..... mm

Luikpositie (gesloten) :  op het kozijn  afstand van kozijn\*  in het kozijn Negge : ..... mm

Type heng :  Kruisheng  Hoekhengen  Duimheng → uitvoering: 57 / 200 / 340

Type duimplaatbreedte :  35mm (vrijmaat minimaal 40mm)  25mm (vrijmaat minimaal 30mm)

Positie vouwluikheng :  Buitenzijde (standaard uitvoering)  Binnenzijde (scharnierend als enkel luik)

Afstand vouwluikheng :  13mm  25mm

Luikgewicht Enkel luik :  Tot 14 kg/m<sup>2</sup> (Max. Luikbr. 800mm)  Tot 25 kg/m<sup>2</sup> (Max. Luikbr. 700mm)

Luikgewicht Vouwluik :  Zie MACO Rustico diagrammen voor Duimplaatbreedte 35 of 25mm

Luiksluitingen (gesloten) :  Ja  Nee

Zo ja, welk type :  Luikmiddensluiting → uitvoering:  standaard (128)  verkropt (160/175)  
 Luiksluiting enkel luik → uitvoering:  bin.bevestiging  bui.bevestiging

Luikvastzetters (geopend):  Ja  Nee

Zo ja, welk type :  Luikvastzetter → uitvoering:  Classic  Dennenappel  
 Deurvastzetter

Binnenbediening :  Ja  Nee

Zo ja, welk type :  Voor vast glas en buitendraaiend (Max. luikgewicht 20 kg en Min. vrijmaat 50mm)  
 Komfort, voor Binnendr. en Draai-Val (Raam moet in de draaistand gezet worden)

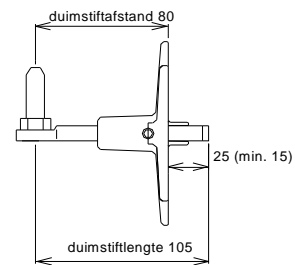
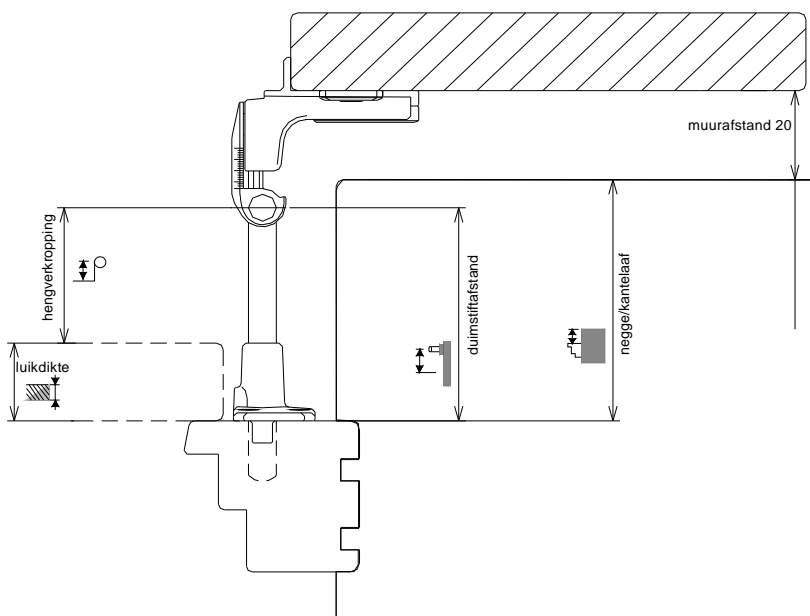
Documentatie :  Nee  Ja → Montagehandleiding / Onderhoud

Mallen :  Nee  Ja → zie Mallen overzicht Rustico

**\* NB: Het liefst een situatieschets meesturen of aangeven om welke situatie het gaat, zoals beschreven in de Rustico catalogus!**

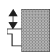

# VOORBEELD BEREKENING Enkel luik:

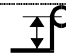
## HENGERKROPPING en DUIMSTIFT AFSTAND



### Berekening hengverkropping

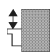



Negge/kantelaaf		70 mm
Muurafstand (= standaard)		23 mm +
Luikdikte		40 mm --
		-----
		53 mm : 2 = 26,5 mm hengverkropping

= Heng Gr. 0  (20 – 35 mm)

### Berekening duimstift afstand

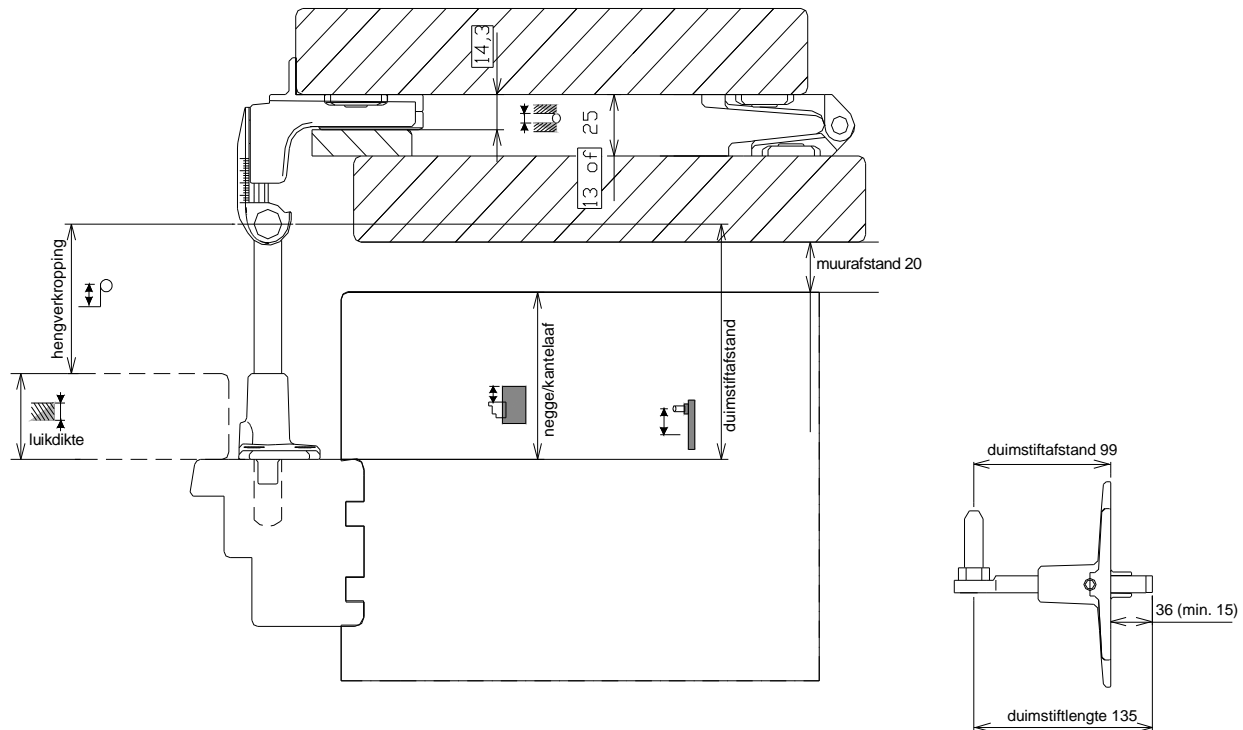


Negge/kantelaaf		70 mm
Muurafstand (= standaard)		23 mm +
Luikdikte		40 mm +
		-----
		133 mm : 2 = 66,5 mm duimstift afstand

= Duimstift Gr. 1  (60 - 90 mm)

# VOORBEELD BEREKENING Vouwluik:


## HENGERKROPPING en DUIMSTIFT AFSTAND



### Berekening hengverkropping



Negge/kantelaaf	70 mm
Muurafstand (= standaard)	23 mm +
Afstand tussen de luiken	13 mm +
	-----
	106 mm : 2 = 53 mm hengverkropping

= Heng Gr. 2  (45 – 70 mm)

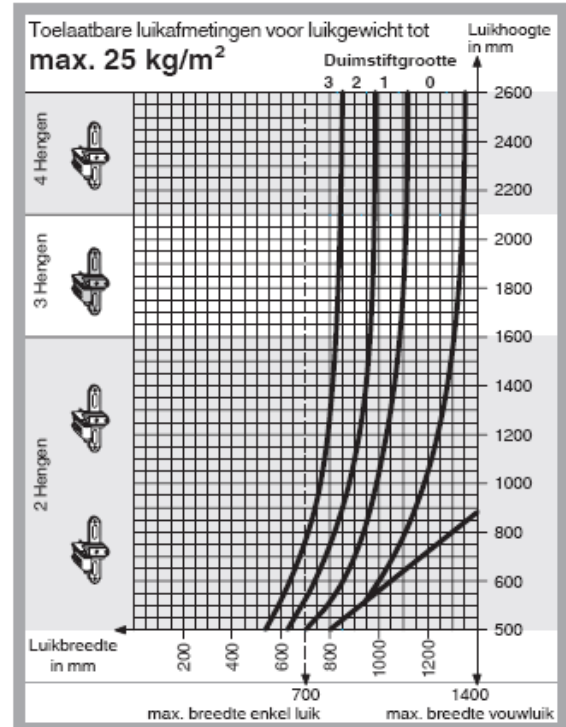
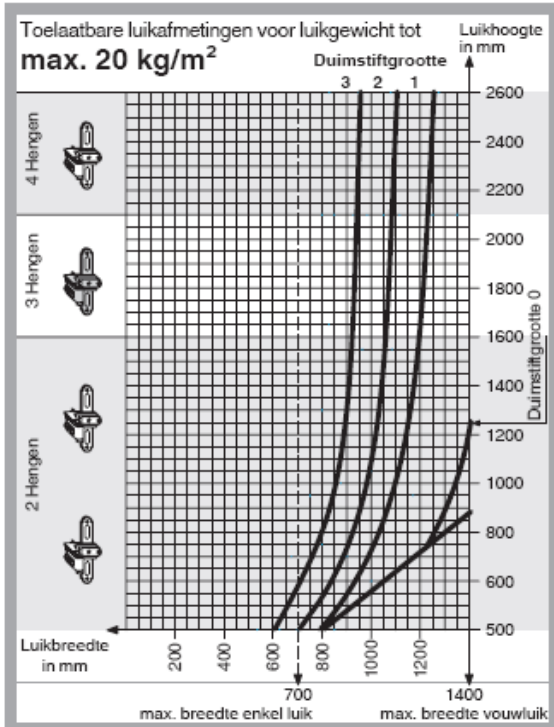
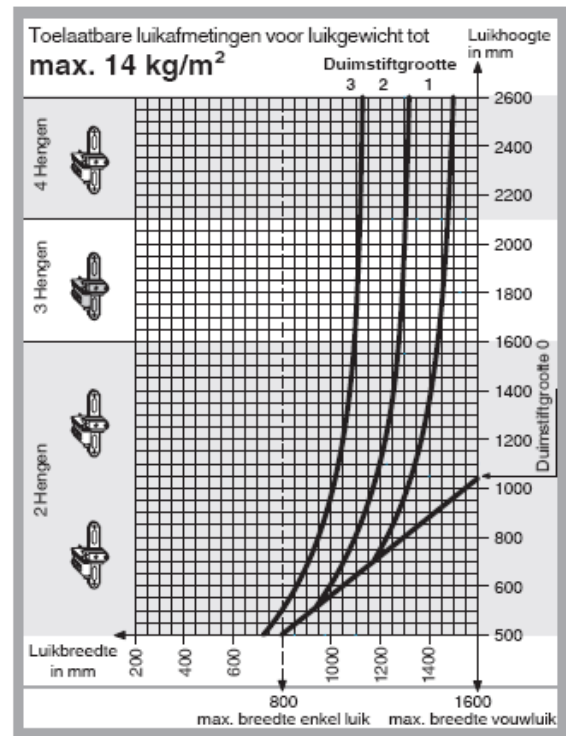
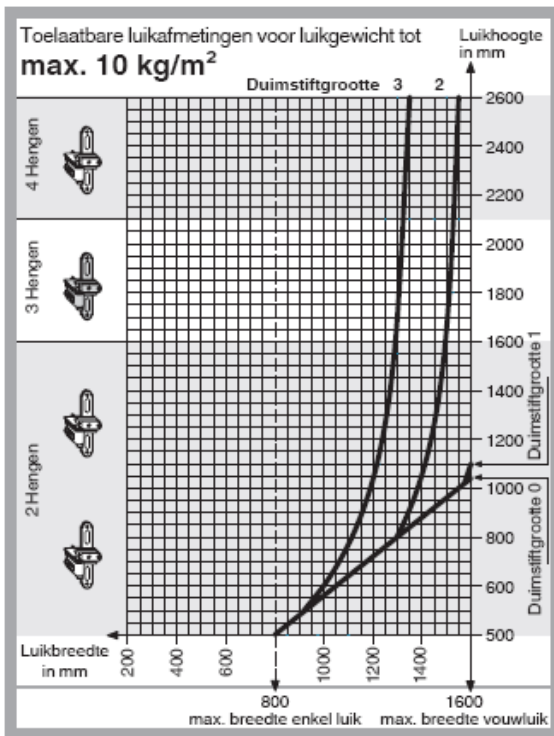
### Berekening duimstift afstand



Negge/kantelaaf	70 mm
Muurafstand (= standaard)	23 mm +
Afstand tussen de luiken	13 mm +
2x Luikdikte	80 mm +
	-----
	186 mm : 2 = 93 mm duimstift afstand

= Duimstift Gr. 2  (80 – 120 mm)

## Toepassingsmogelijkheden voor 35mm brede duimplaten



## Toepassingsmogelijkheden voor 25mm brede duimplaten

