



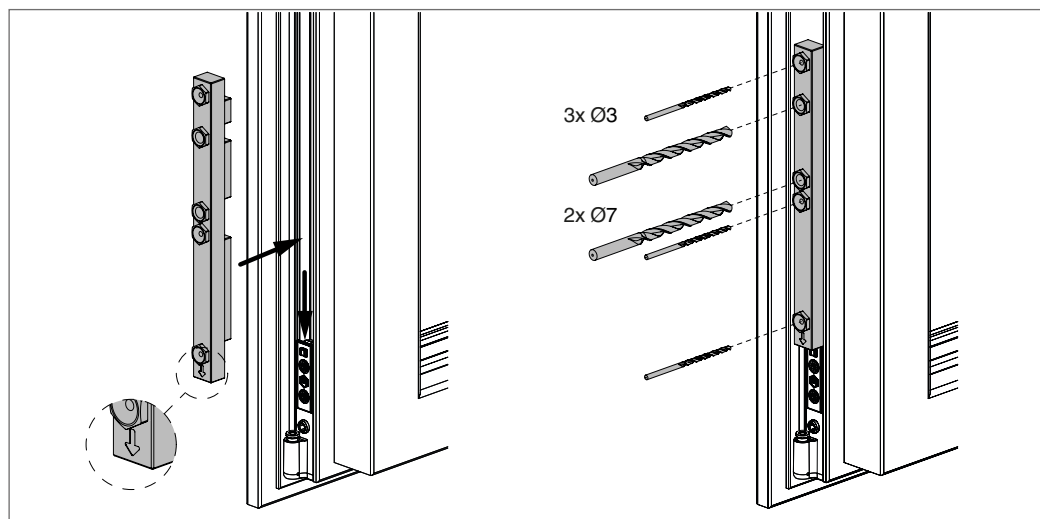
ACHTUNG! Bei Einzelentnahme muss der Beipackzettel dem Einzelteil hinzugefügt werden.
Bei Bedarf können Sie den Beipackzettel unter www.maco.eu herunterladen!

ATTENTION! When supplied singly ensure that a copy of this note is included within the package.
Additional copies of this note can be ordered from enquiry@macouk.net

Bohrlehre für Lastabtragung MULTI POWER Drilling jig for load transmission MULTI POWER

Abb. 1 – Verwendung der Bohrlehre

Pic. 1 – Using the drilling jig



1. Bohrlehre lagerichtig (Pfeil nach unten) in Beschlagnut einsetzen.
2. Bohrlehre nach unten verschieben, bis sie am Ecklagerband anschlägt.
3. Vorbohren mit Bohrer $\varnothing 3$ mm bzw. $\varnothing 7$ mm.

1. Insert the jig in the correct position (arrow pointing downwards) into the fittings groove.
2. Shift the jig downwards until it hits the corner support.
3. Pre-drill with drill $\varnothing 3$ mm or $\varnothing 7$ mm.

Abb. 2 – Bohrbild

Pic. 2 – Drilling-hole patterns

